

Dirección General de Vigilancia de la Salud.

Semana Epidemiologica # 16 2023

En este Boletín Epidemiológico se presenta una actualización de las principales enfermedades sujetas a vigilancia, ofreciendo información sobre la evolución, gravedad y comparación con periodos anteriores hasta la semana epidemiologica 16.

Actualización COVID-19

Durante la presente semana que comprende del 18 al 25 de abril 2023, hemos atendido y dado Seguimiento Responsable y Cuidadoso a 9 nicaragüenses con COVID-19 confirmados.

De la misma forma 2 personas de las que estaban en Seguimiento Responsable y Cuidadoso han cumplido con el período establecido.

Desde el inicio de la pandemia hasta el día de hoy, hemos atendido y dado Seguimiento Responsable y Cuidadoso a 15,697 personas. Continuamos trabajando para dar atención a las Familias nicaragüenses.

En la presente semana no hubo fallecidos atribuible a COVID 19, para un acumulado total de 245, resultando una tasa de letalidad de 0.016.

Covid-19 - Nicaragua

Casos Confirmados

- Nuevos: 6
- Acumulados: 15,697

Muestras procesadas

- Semana: 674
- Acumulado: 248,339

Recuperados

- Semana: 2
- Acumulado: 15,443

Fallecidos

- Semana: 0
- Acumulado: 245

Situación Nacional


Eventos y enfermedades Sujetas a Vigilancia Epidemiológica

Nicaragua , Hasta Semana Epidemiológica 16 - 2023

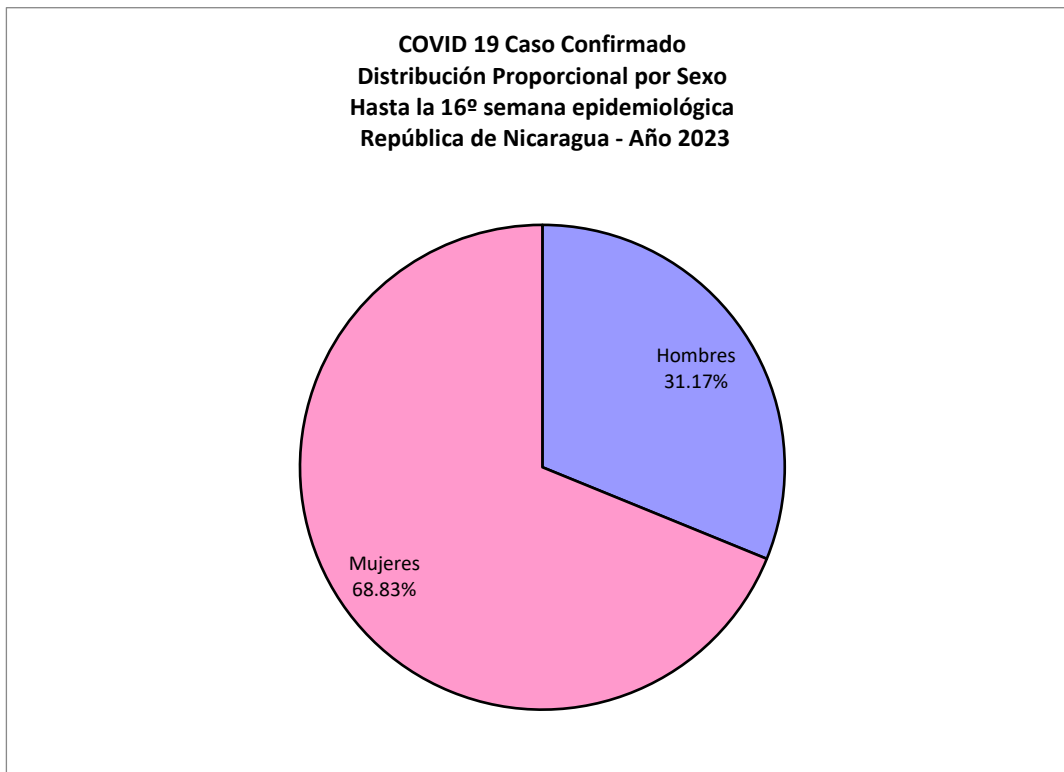
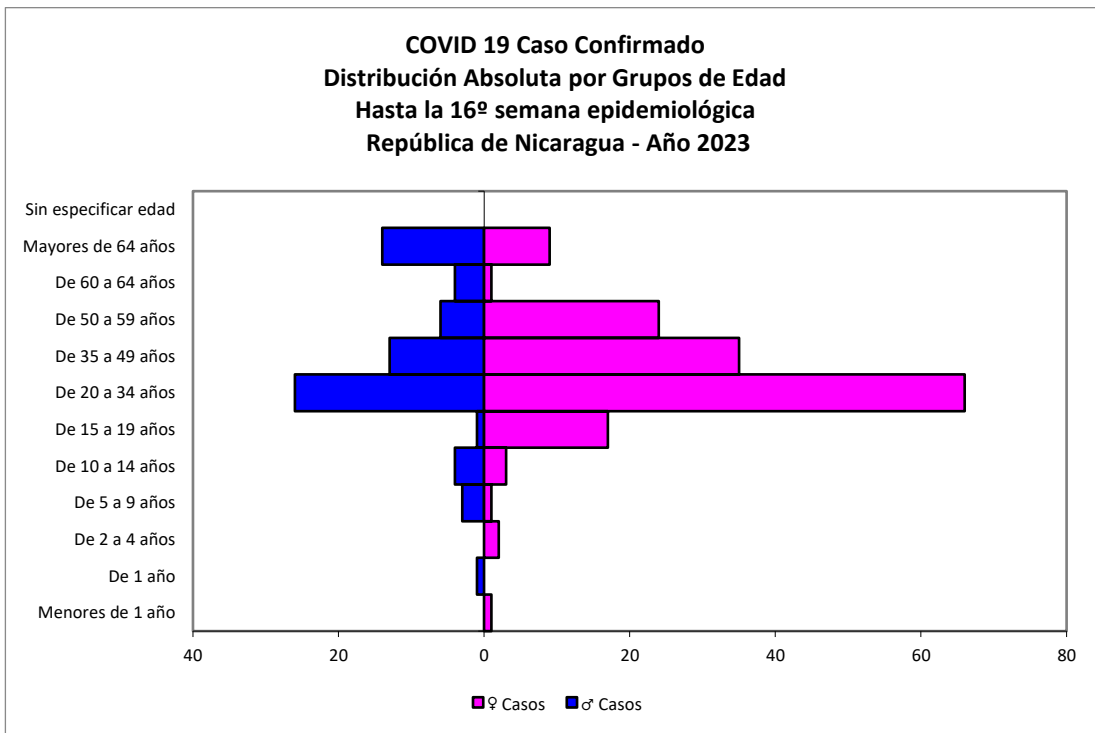
PATOLOGIAS	ACUMULADO HASTA SE 16				OBSERVACIÓN
	CASOS		TASA		
	2022	2023	2022	2023	
Dengue Sospechoso ↑	11600	30421	17.41	45.65	Se observa un aumento del 162% con respecto al año anterior.
Dengue Confirmado ↑	145	528	0.22	0.79	Se observa un aumento del 264% con respecto al año anterior.
Leishmaniasis Cutánea ↑	430	456	0.84	0.89	Se observa un aumento del 6% con respecto al año anterior.
Leishmaniasis Mucocutánea ↑	6	11	0.01	0.02	Se observa un aumento del 100% con respecto al año anterior.
Febriles ↓	95371	83994	185.47	163.35	Se observa una disminución del 12% con respecto al año anterior.
Malaria (Vivax y Falciparum) ↓	4813	2285	7.22	3.43	Se observa una disminución del 53% con respecto al año anterior.

Eventos y Enfermedades Sujetas a Vigilancia Epidemiológica

Nicaragua , Hasta Semana Epidemiológica 16 - 2023

PATOLOGIAS	ACUMULADO HASTA SE 16				OBSERVACIÓN
	CASOS		TASA		
	2022	2023	2022	2023	
E.D.A. 	53577	70688	104.19	137.47	Se observa un aumento con respecto al año anterior del 32%
I.R.A. 	430070	336178	836.37	653.78	Se observa una disminución con respecto al año anterior del 22%
Neumonía 	22196	23156	43.17	45.03	Se observa un aumento con respecto al año anterior del 4%
Leptospirosis Confirmado 	32	11	0.06	0.02	Se observa una disminución con respecto al año anterior del 67%

Covid-19

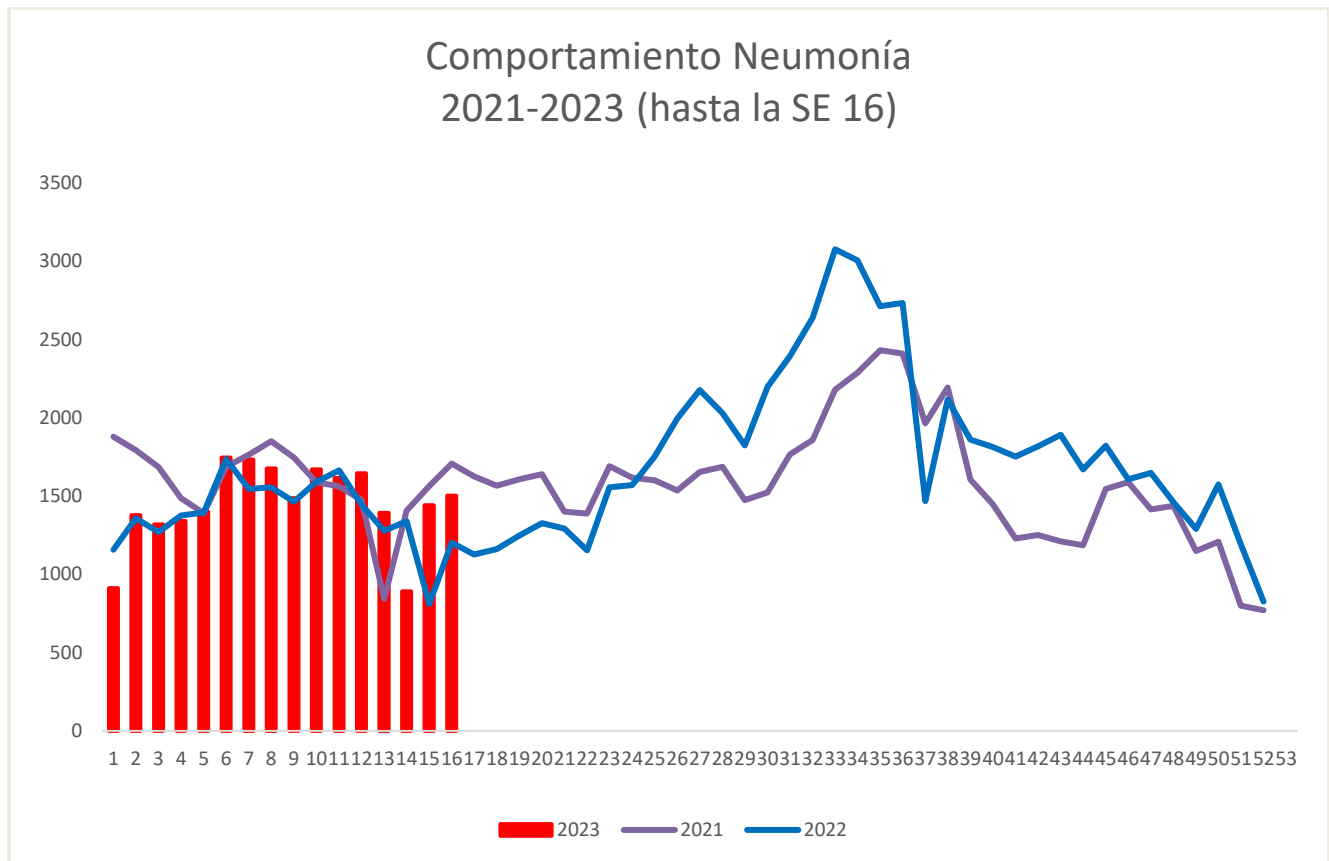


COVID 19 Caso Confirmado
Casos y Tasas Acumulados por 10000 habitantes.
Hasta la 16^o semana epidemiológica
PAIS REPÚBLICA DE NICARAGUA por SILAIS
Años 2023 - 2023
Ambos sexos

SILAIS	2023	
	Casos	Tasas
Boaco	2	0.13
Carazo	7	0.42
Chinandega	18	0.47
Chontales	5	0.31
Zelaya Central	1	0.07
Estelí	19	0.94
Granada	6	0.36
Jinotega	17	0.51
León	20	0.56
Madriz	2	0.15
Managua	82	0.65
Masaya	1	0.03
Matagalpa	11	0.21
Nueva Segovia	21	1.01
Bilwi	3	0.23
R. A. Atlántico Sur	2	0.17
Rio San Juan	8	0.84
Rivas	6	0.38
Total PAIS REPÚBLICA DE NICARAGUA	231	0.45

Neumonía

En Nicaragua hasta la semana 16 se cierra con un acumulado de casos de 23,156; con una tasa de 45.03 por 10,000 habitantes, aumentada con respecto a la tasa observada en la temporada 2022 para el mismo período (43.17 por 10,000) con un porcentaje relativo de tasas de (4).



Vigilancia de Influenza

DISTRIBUCIÓN DE LA INFLUENZA (TIPOS Y SUBTIPOS) POR SE, NICARAGUA, 2023

