

Dirección General de Vigilancia de la Salud.

Semana Epidemiologica # 13 2023

En este Boletín Epidemiológico se presenta una actualización de las principales enfermedades sujetas a vigilancia, ofreciendo información sobre la evolución, gravedad y comparación con periodos anteriores hasta la semana epidemiologica 13.

Actualización COVID-19

Durante la presente semana que comprende del 28 de marzo al 4 de abril 2023, hemos atendido y dado Seguimiento Responsable y Cuidadoso a 7 nicaragüenses con COVID-19 confirmados.

De la misma forma 8 personas de las que estaban en Seguimiento Responsable y Cuidadoso han cumplido con el período establecido.

Desde el inicio de la pandemia hasta el día de hoy, hemos atendido y dado Seguimiento Responsable y Cuidadoso a 15,684 personas. Continuamos trabajando para dar atención a las Familias nicaragüenses.

En la presente semana no hubo fallecidos atribuible a COVID 19, para un acumulado total de 245, resultando una tasa de letalidad de 0.016.

Covid-19 - Nicaragua

Casos Confirmados

- Nuevos: 4
- Acumulados: 15,684

Muestras procesadas

- Semana: 647
- Acumulado: 246,638

Recuperados

- Semana: 8
- Acumulado: 15,432

Fallecidos

- Semana: 0
- Acumulado: 245

Situación Nacional





Eventos y enfermedades Sujetas a Vigilancia Epidemiológica

Nicaragua , Hasta Semana Epidemiológica 13 - 2023

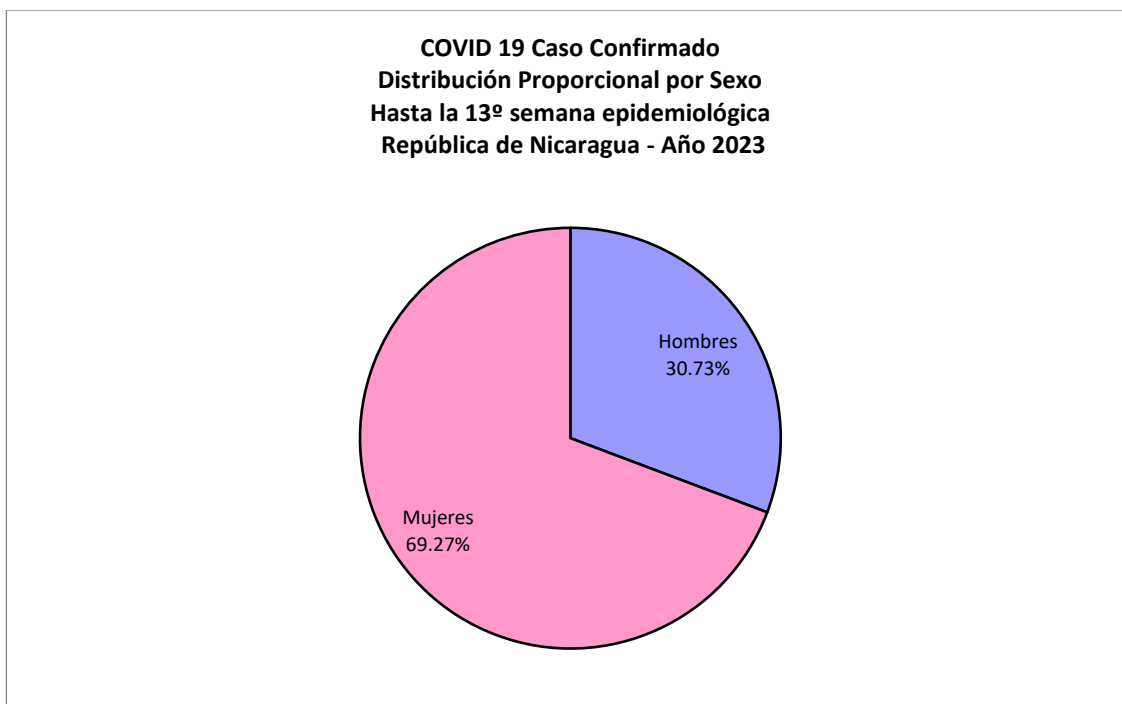
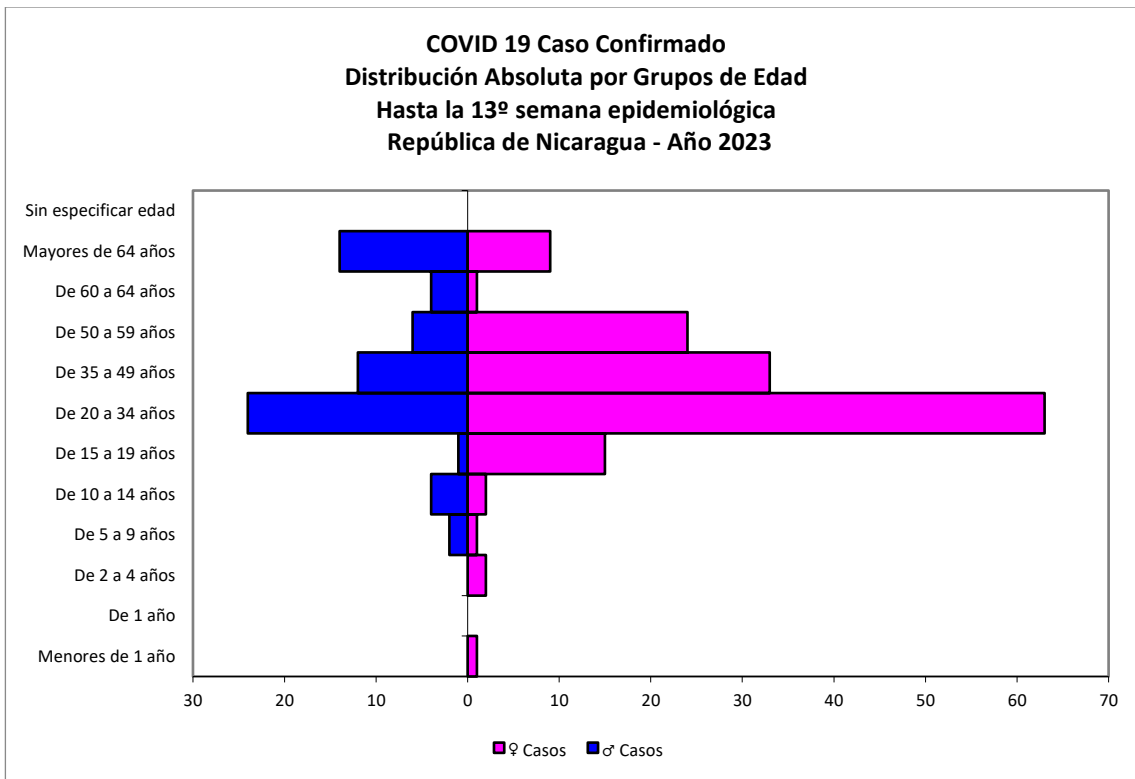
PATOLOGIAS	ACUMULADO HASTA SE 13				OBSERVACIÓN
	CASOS		TASA		
	2022	2023	2022	2023	
Dengue Sospechoso ↑	9927	25211	14.90	37.83	Se observa un aumento del 154% con respecto al año anterior.
Dengue Confirmado ↑	136	472	0.20	0.71	Se observa un aumento del 247% con respecto al año anterior.
Leishmaniasis Cutánea ↓	375	371	0.73	0.72	Se observa una disminución del 1% con respecto al año anterior.
Leishmaniasis Mucocutánea ↑	6	9	0.01	0.02	Se observa un aumento del 100% con respecto al año anterior.
Febriles ↓	82331	70296	160.11	136.71	Se observa una disminución del 15% con respecto al año anterior.
Malaria (Vivax y Falciparum) ↓	4064	1920	6.10	2.88	Se observa una disminución del 53% con respecto al año anterior.

Eventos y Enfermedades Sujetas a Vigilancia Epidemiológica

Nicaragua , Hasta Semana Epidemiológica 13 - 2023

PATOLOGIAS	ACUMULADO HASTA SE 13				OBSERVACIÓN
	CASOS		TASA		
	2022	2023	2022	2023	
E.D.A. 	44689	59125	86.91	114.98	Se observa un aumento con respecto al año anterior del 32%
I.R.A. 	378945	280153	736.95	544.82	Se observa una disminución con respecto al año anterior del 26%
Neumonía 	18842	19289	36.64	37.51	Se observa un aumento con respecto al año anterior del 2%
Leptospirosis Confirmado 	30	9	0.06	0.02	Se observa una disminución con respecto al año anterior del 66%

Covid-19

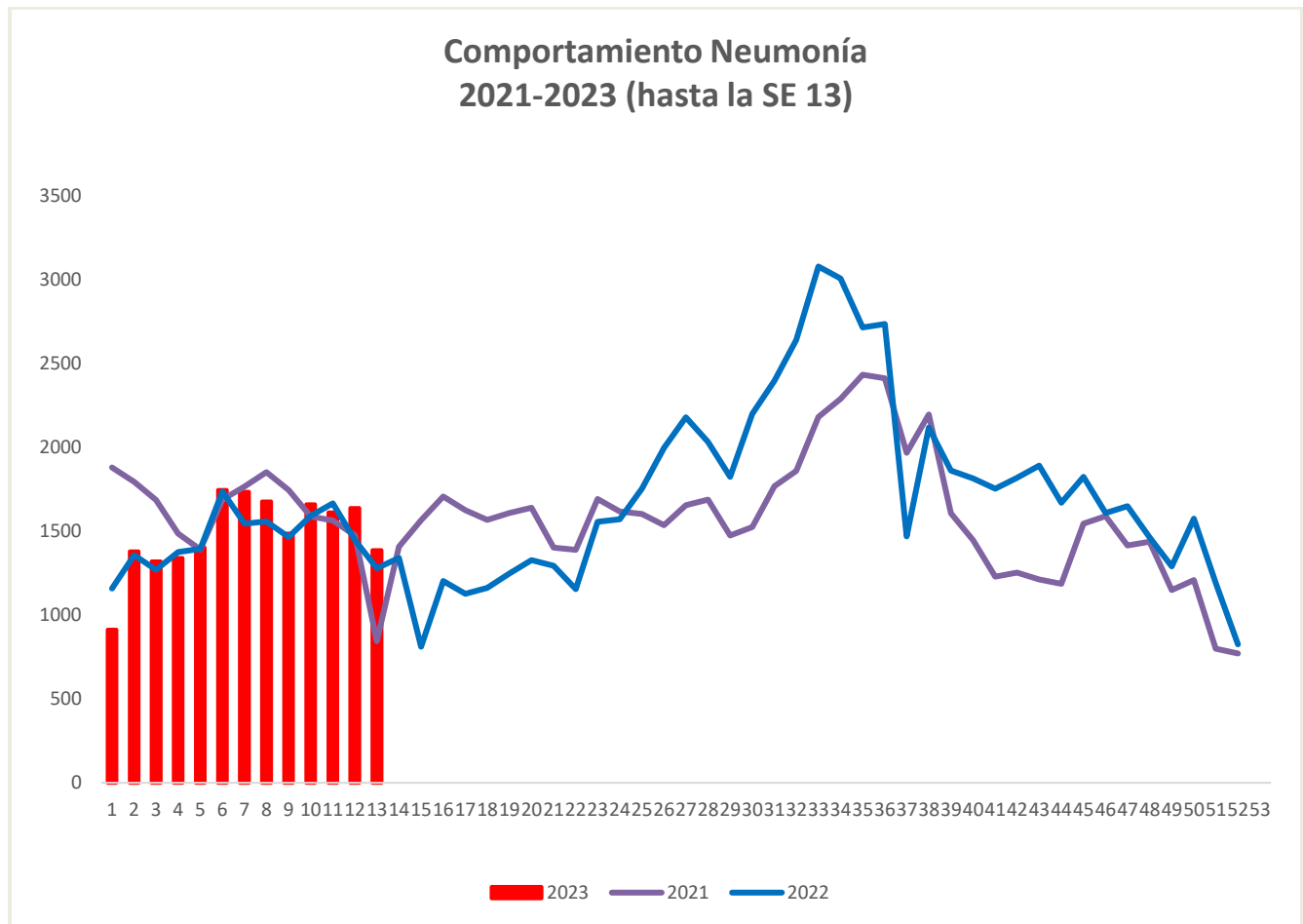


COVID 19 Caso Confirmado
Casos y Tasas Acumulados por 10000 habitantes.
Hasta la 13^o semana epidemiológica
PAIS REPÚBLICA DE NICARAGUA por SILAIS
Años 2023 - 2023
Ambos sexos

SILAIS	2023	
	Casos	Tasas
Boaco	1	0.07
Carazo	6	0.36
Chinandega	18	0.47
Chontales	5	0.31
Zelaya Central	1	0.07
Esteli	19	0.94
Granada	6	0.36
Jinotega	17	0.51
Leon	18	0.51
Madriz	2	0.15
Managua	76	0.60
Masaya	1	0.03
Matagalpa	10	0.19
Nueva Segovia	20	0.96
Bilwi	3	0.23
R. A. Atlantico Sur	2	0.17
Rio San Juan	7	0.73
Rivas	6	0.38
Total PAIS REPÚBLICA DE NICARAGUA	218	0.42

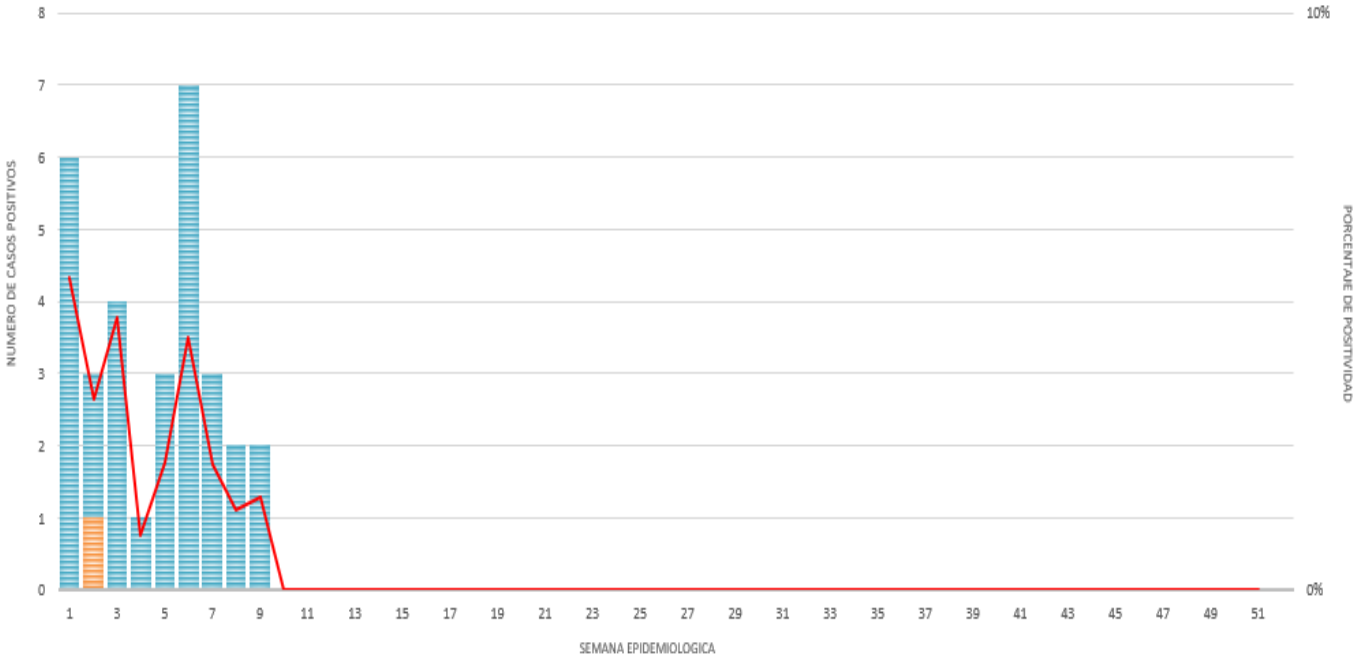
Neumonía

En Nicaragua hasta la semana 13 se cierra con un acumulado de casos de 19,289; con una tasa de 37.51 por 10,000 habitantes, aumentada con respecto a la tasa observada en la temporada 2022 para el mismo período (36.64 por 10,000) con un porcentaje relativo de tasas de (2).



Vigilancia de Influenza

DISTRIBUCIÓN DE LA INFLUENZA (TIPOS Y SUBTIPOS) POR SE, NICARAGUA, 2023



■ A(H1N1)pdm09
 ■ A no subtipificado
 ■ A no subtipificable
 ■ A(H1)
 ■ A(H3N2)
 ■ Positivo Influenza B
 — % Influenza / total Flu & OVR