

Dirección General de Vigilancia de la Salud.

Semana Epidemiologica # 11 2023

En este Boletín Epidemiológico se presenta una actualización de las principales enfermedades sujetas a vigilancia, ofreciendo información sobre la evolución, gravedad y comparación con periodos anteriores hasta la semana epidemiologica 11.

Actualización COVID-19

Durante la presente semana que comprende del 14 al 21 de marzo 2023, hemos atendido y dado Seguimiento Responsable y Cuidadoso a 13 nicaragüenses con COVID-19 confirmados.

De la misma forma 10 personas de las que estaban en Seguimiento Responsable y Cuidadoso han cumplido con el período establecido.

Desde el inicio de la pandemia hasta el día de hoy, hemos atendido y dado Seguimiento Responsable y Cuidadoso a 15,675 personas. Continuamos trabajando para dar atención a las Familias nicaragüenses.

En la presente semana no hubo fallecidos atribuible a COVID 19, para un acumulado total de 245, resultando una tasa de letalidad de 0.016.

Covid-19 - Nicaragua

Casos Confirmados

- Nuevos: 8
- Acumulados: 15,675

Muestras procesadas

- Semana: 754
- Acumulado: 245,295

Recuperados

- Semana: 10
- Acumulado: 15,417

Fallecidos

- Semana: 0
- Acumulado: 245

Situación Nacional




Eventos y enfermedades Sujetas a Vigilancia Epidemiológica

Nicaragua , Hasta Semana Epidemiológica 11 - 2023

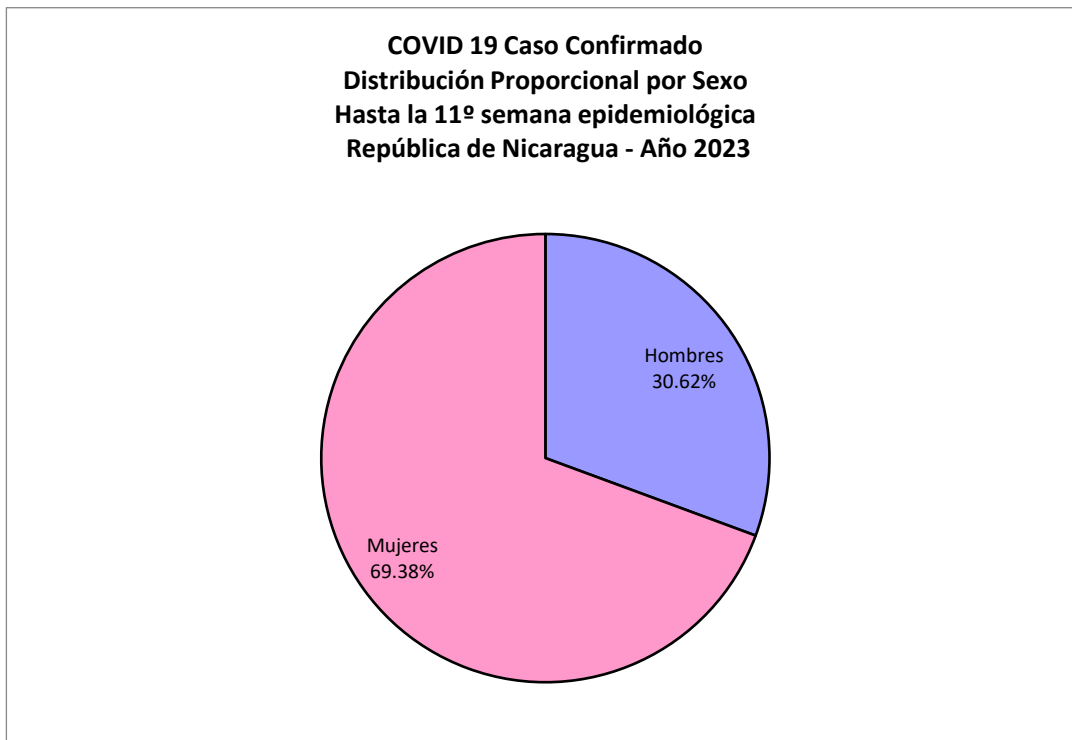
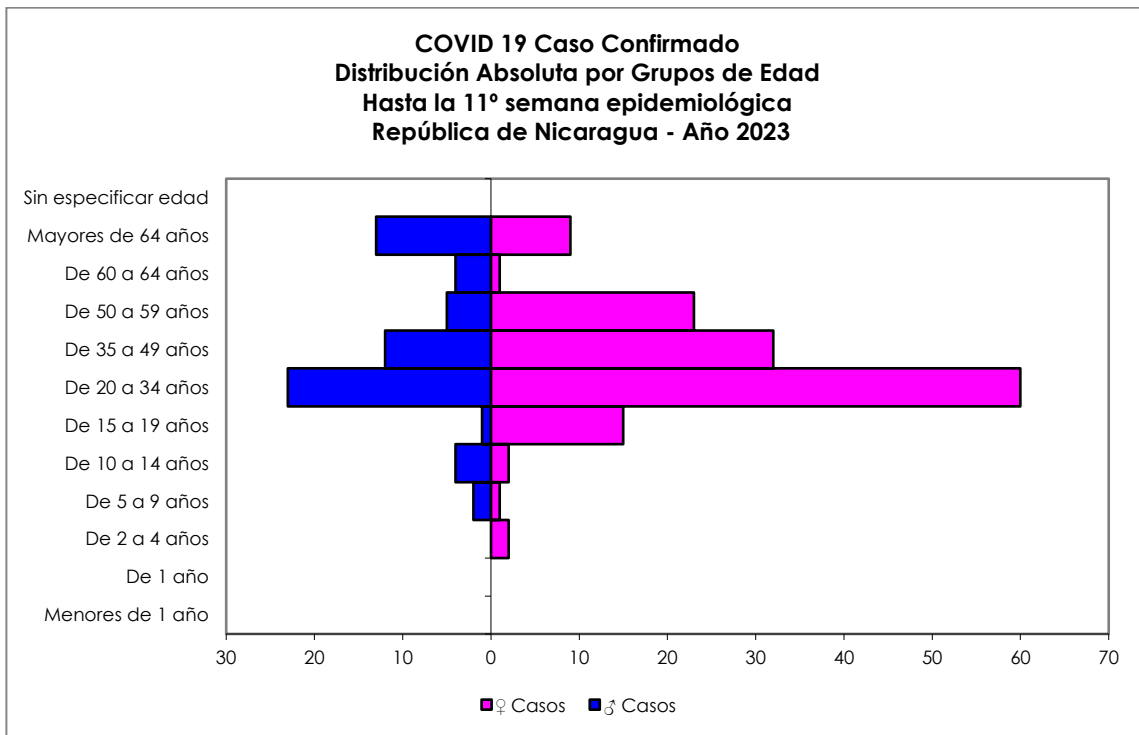
PATOLOGIAS	ACUMULADO HASTA SE 11				OBSERVACIÓN
	CASOS		TASA		
	2022	2023	2022	2023	
Dengue Sospechoso ↑	8774	21310	13.17	31.98	Se observa un aumento del 143% con respecto al año anterior.
Dengue Confirmado ↑	119	408	0.18	0.61	Se observa un aumento del 243% con respecto al año anterior.
Leishmaniasis Cutánea ↑	306	319	0.60	0.62	Se observa un aumento del 3% con respecto al año anterior.
Leishmaniasis Mucocutánea ↑	4	8	0.01	0.02	Se observa un aumento del 100% con respecto al año anterior.
Febriles ↓	71829	59373	139.69	115.46	Se observa una disminución del 17% con respecto al año anterior.
Malaria (Vivax y Falciparum) ↓	3566	1714	5.35	2.57	Se observa una disminución del 52% con respecto al año anterior.

Eventos y Enfermedades Sujetas a Vigilancia Epidemiológica

Nicaragua , Hasta Semana Epidemiológica 11 - 2023

PATOLOGIAS	ACUMULADO HASTA SE 11				OBSERVACIÓN
	CASOS		TASA		
	2022	2023	2022	2023	
E.D.A. 	38521	49808	74.91	96.86	Se observa un aumento con respecto al año anterior del 29%
I.R.A. 	332800	235579	647.21	458.14	Se observa una disminución con respecto al año anterior del 29%
Neumonía	16117	16123	31.34	31.35	-
Leptospirosis Confirmado 	26	9	0.05	0.02	Se observa una disminución con respecto al año anterior del 60%

Covid-19

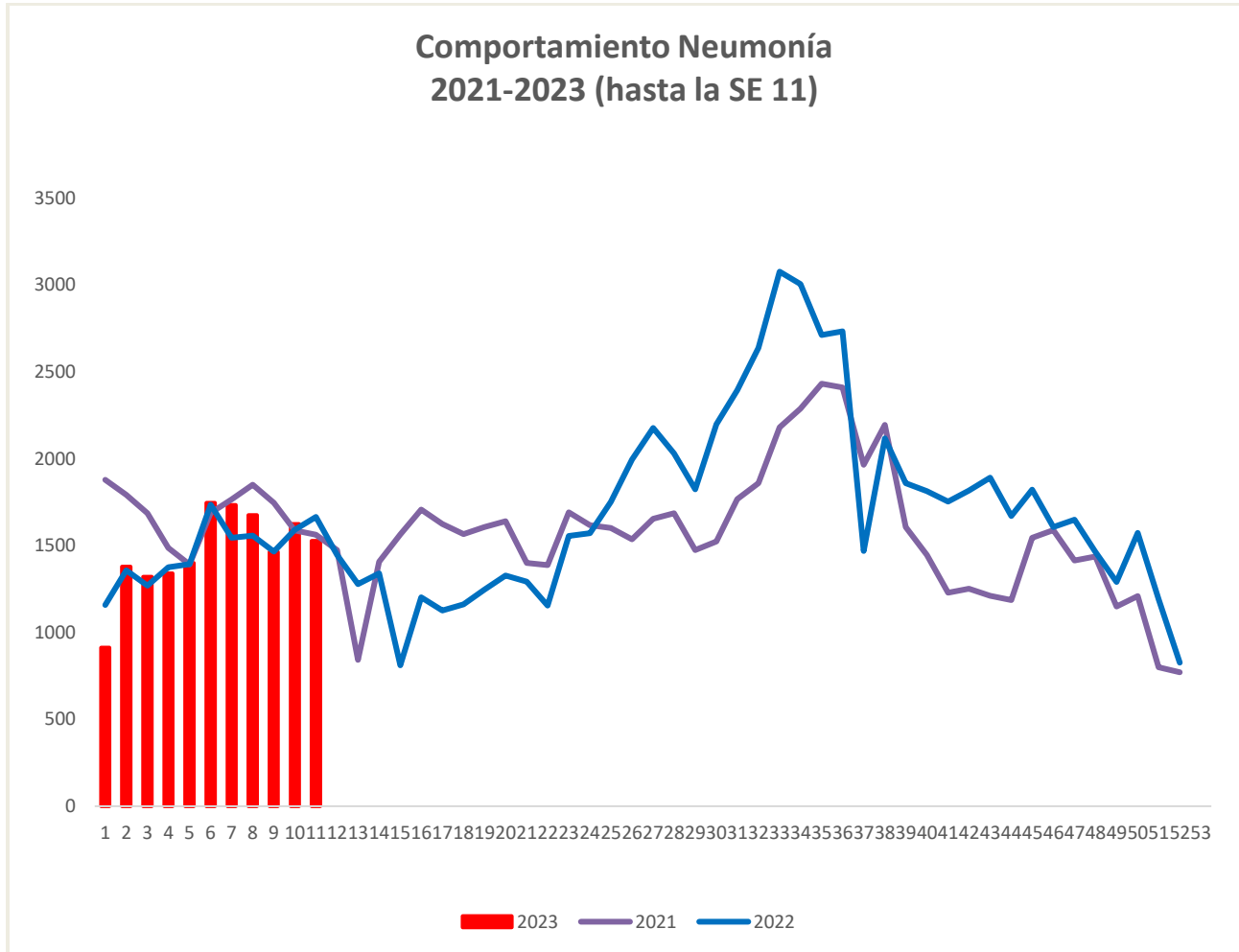


COVID 19 Caso Confirmado
Casos y Tasas Acumulados por 10000 habitantes.
Hasta la 11º semana epidemiológica
PAIS REPÚBLICA DE NICARAGUA por SILAIS
Años 2023 - 2023
Ambos sexos

SILAIS	2023	
	Casos	Tasas
Boaco	1	0.07
Carazo	6	0.36
Chinandega	18	0.47
Chontales	4	0.25
Zelaya Central	1	0.07
Esteli	19	0.94
Granada	6	0.36
Jinotega	17	0.51
Leon	18	0.51
Madriz	2	0.15
Managua	71	0.56
Matagalpa	9	0.17
Nueva Segovia	19	0.91
Bilwi	3	0.23
R. A. Atlantico Sur	2	0.17
Rio San Juan	7	0.73
Rivas	6	0.38
Total PAIS REPÚBLICA DE NICARAGUA	209	0.41

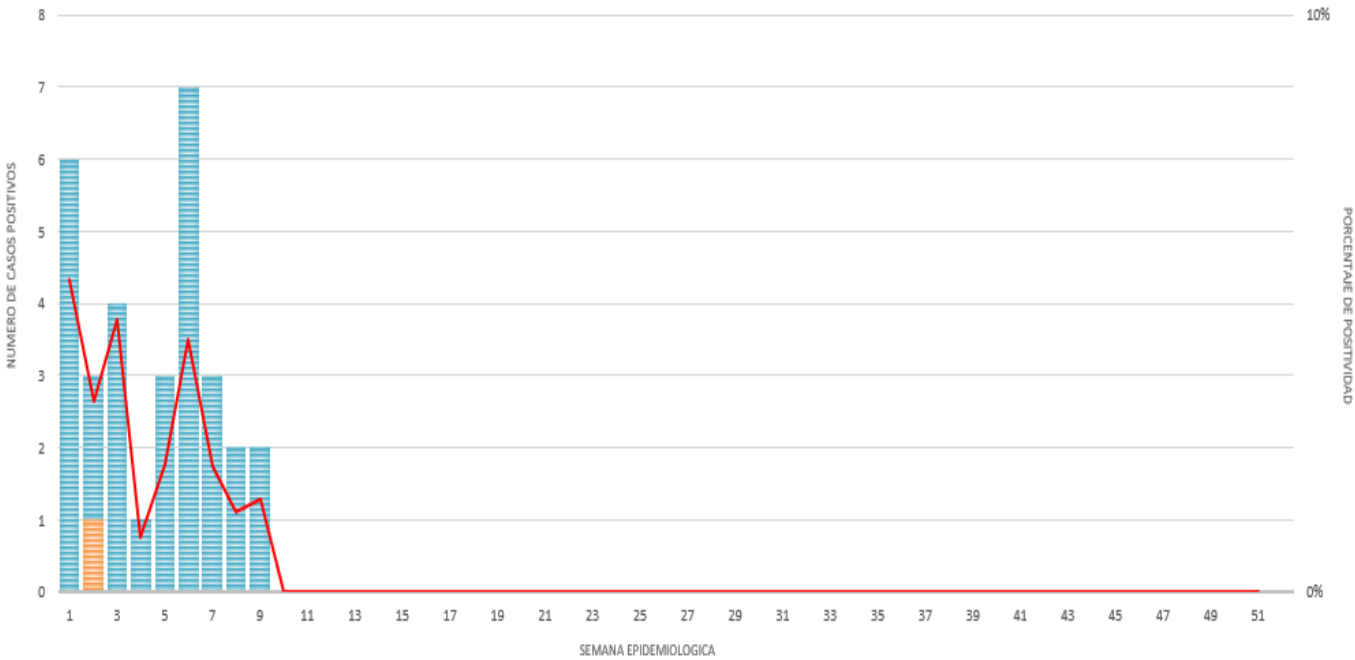
Neumonía

En Nicaragua hasta la semana 11 se cierra con un acumulado de casos de 16,123; con una tasa de 31.35 por 10,000 habitantes, similar a la tasa observada en la temporada 2022 para el mismo período.



Vigilancia de Influenza

DISTRIBUCIÓN DE LA INFLUENZA (TIPOS Y SUBTIPOS) POR SE, NICARAGUA, 2023



■ A(H1N1)pdm09
 ■ A no subtipificado
 ■ A no subtipificable
 ■ A(H1)
 ■ A(H3N2)
 ■ Positivo Influenza B
 — % Influenza / total Flu & OVR