

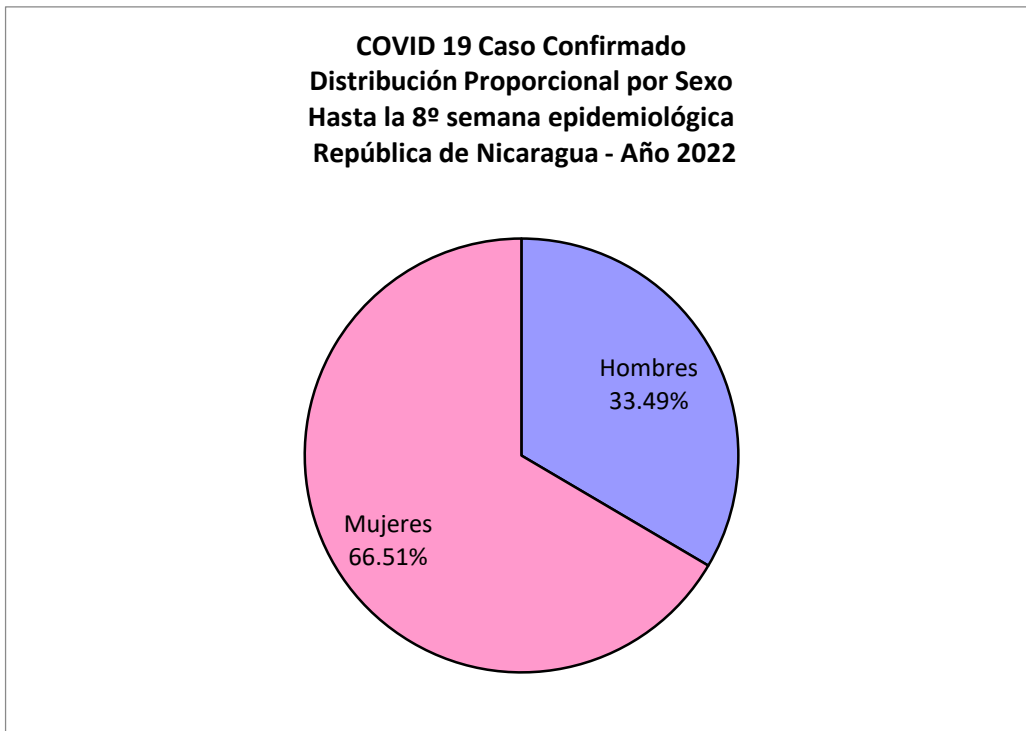
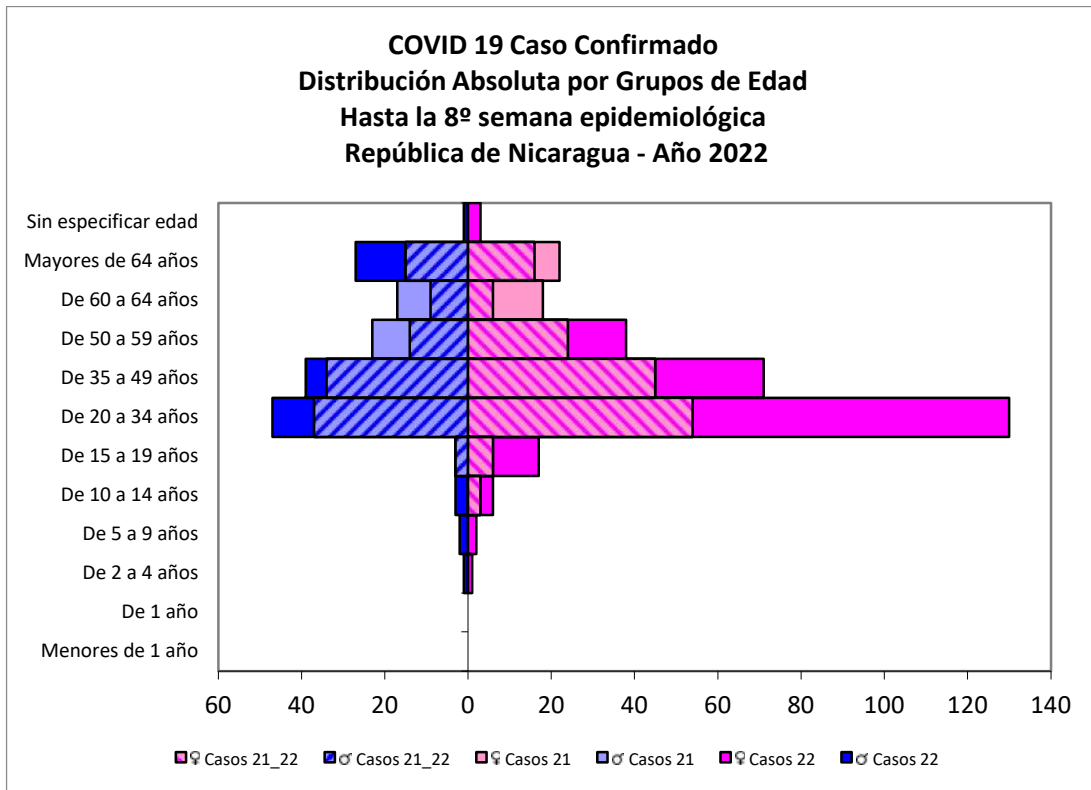
Situación Nacional

Eventos y enfermedades Sujetas a Vigilancia Epidemiológica Nicaragua , Hasta Semana Epidemiológica 8 - 2022

PATOLOGIAS	ACUMULADO HASTA SE 8				OBSERVACIÓN
	CASOS		TASA		
	2021	2022	2021	2022	
Dengue Sospechoso ↓	7519	6662	11.28	10.00	Se observa una disminución del 11% con respecto al año anterior.
Dengue Confirmado ↑	97	98	0.15	0.15	Se observa un aumento del 1% con respecto al año anterior.
Chikungunya Sospechoso	4	1	0.01	0	Se observa una disminución del 100% con respecto al año anterior.
Chikungunya Confirmado	1	0	0	0.00	-
Zika Sospechoso	2	0	0	0.00	-
Zika Confirmado	0	0	0	0	-
Malaria (Vivax y Falciparum) ↓	6300	2481	9.5	3.7	Se observa una disminución del 61% con respecto al año anterior.

**Eventos y Enfermedades Sujetas a Vigilancia
Epidemiológica**
Nicaragua , Hasta Semana Epidemiológica 8 - 2022

PATOLOGIAS	ACUMULADO HASTA SE 8				OBSERVACIÓN
	CASOS		TASA		
	2021	2022	2021	2022	
E.D.A. ↓	33404	28260	64.96	54.96	Se observa una disminución con respecto al año anterior del 15%
I.R.A. ↑	189742	250686	369	487.52	Se observa un aumento con respecto al año anterior del 32%
Neumonía ↓	13542	11269	26.34	21.92	Se observa una disminución con respecto al año anterior del 17%
Leptospirosis Confirmado ↓	28	18	0.05	0.04	Se observa una disminución con respecto al año anterior del 20%



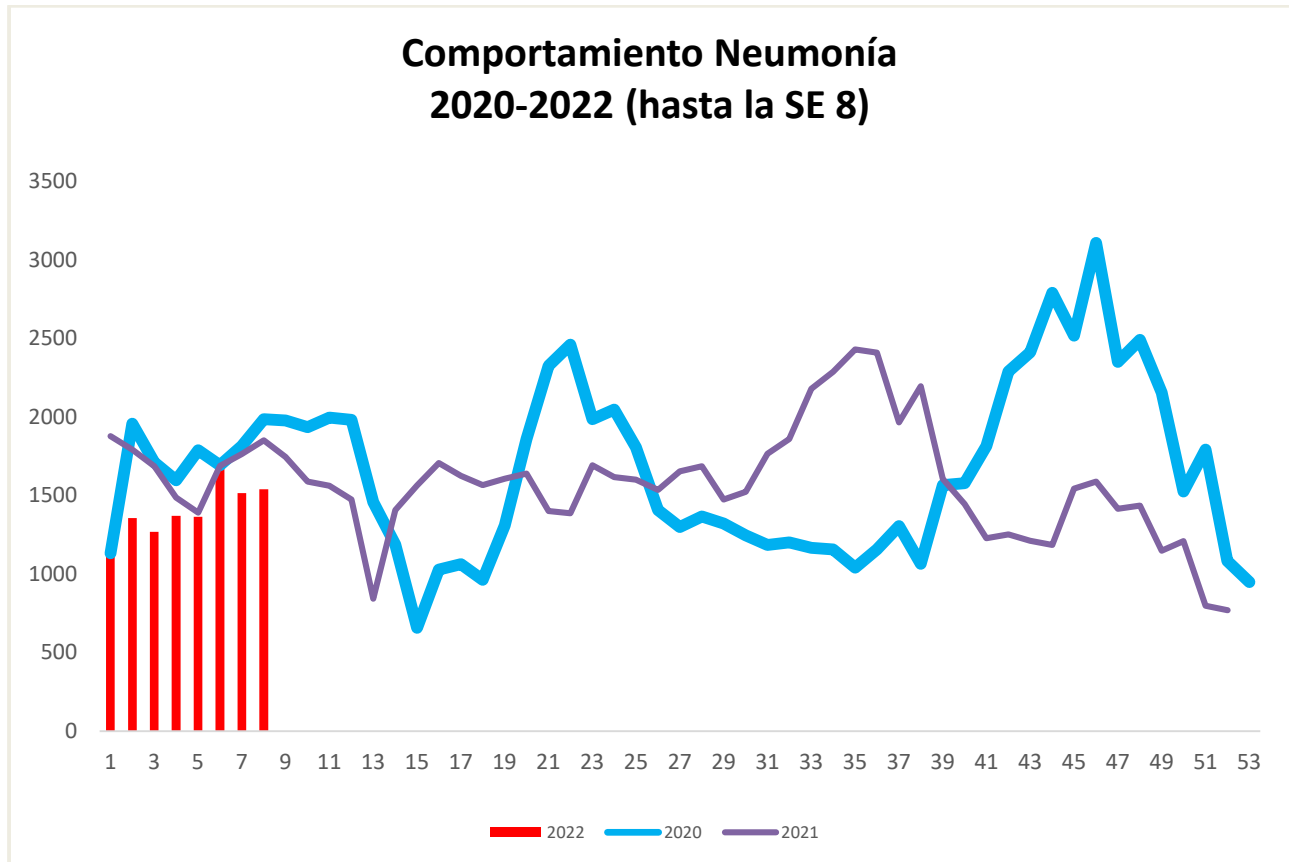
COVID 19 Caso Confirmado
Casos y Tasas Acumulados por 10000 habitantes.
Hasta la 8º semana epidemiológica
PAIS REPÚBLICA DE NICARAGUA por SILAIS
Años 2022 - 2022
Ambos sexos

SILAIS	2022	
	Casos	Tasas
Boaco	6	0.40
Carazo	14	0.84
Chinandega	46	1.21
Chontales	9	0.56
Zelaya Central	2	0.13
Esteli	22	1.09
Granada	20	1.19
Jinotega	17	0.51
Leon	34	0.96
Madriz	5	0.38
Managua	170	1.34
Masaya	13	0.45
Matagalpa	38	0.73
Nueva Segovia	11	0.53
Bilwi	1	0.08
Las Minas	3	0.18
R. A. Atlantico Sur	9	0.74
Rio San Juan	5	0.52
Rivas	12	0.77
Total PAIS REPÚBLICA DE NICARAGUA	437	0.85

	SE 8
Hospitalizados	45
Pacientes entubados	14

Neumonía

En Nicaragua hasta la semana 8 se cierra con un acumulado de casos de 11,269; con una tasa de 21.92 por 10,000, disminuida en relación a la tasa observada en la temporada 2021 para el mismo período (26.34 por 10,000), con un porcentaje relativo de tasas de (17).



Vigilancia de Influenza

