

Dirección General de Vigilancia de la Salud.

Semana Epidemiologica # 6 2023

En este Boletín Epidemiológico se presenta una actualización de las principales enfermedades sujetas a vigilancia, ofreciendo información sobre la evolución, gravedad y comparación con periodos anteriores hasta la semana epidemiologica 6.

Actualización COVID-19

Durante la presente semana que comprende del 7 al 14 de febrero 2023, hemos atendido y dado Seguimiento Responsable y Cuidadoso a 22 nicaragüenses con COVID-19 confirmados.

De la misma forma 24 personas de las que estaban en Seguimiento Responsable y Cuidadoso han cumplido con el período establecido.

Desde el inicio de la pandemia hasta el día de hoy, hemos atendido y dado Seguimiento Responsable y Cuidadoso a 15,627 personas. Continuamos trabajando para dar atención a las Familias nicaragüenses.

En la presente semana no hubo fallecidos atribuible a COVID 19, para un acumulado total de 245, resultando una tasa de letalidad de 0.016.

Covid-19 - Nicaragua

Casos Confirmados

- Nuevos: 15
- Acumulados: 15,627
- Descartados: 888

Muestras procesadas

- Semana: 903
- Acumulado: 241,361

Recuperados

- Semana: 24
- Acumulado: 15,360

Fallecidos

- Semana: 0
- Acumulado: 245

Situación Nacional

Eventos y enfermedades Sujetas a Vigilancia Epidemiológica Nicaragua , Hasta Semana Epidemiológica 6 - 2023

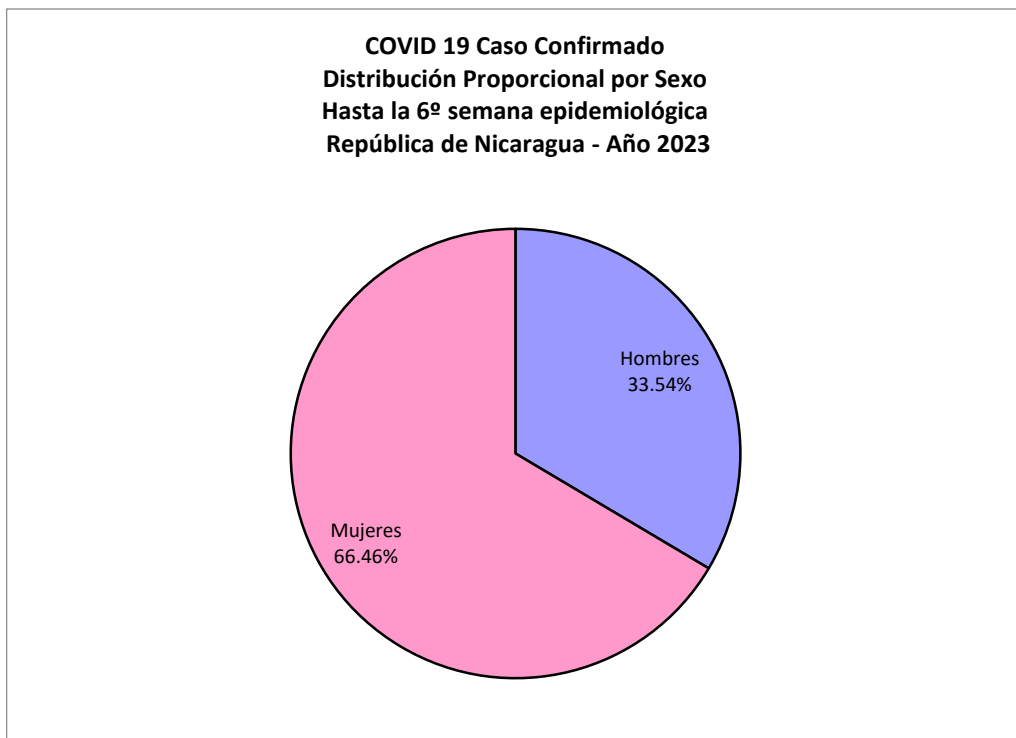
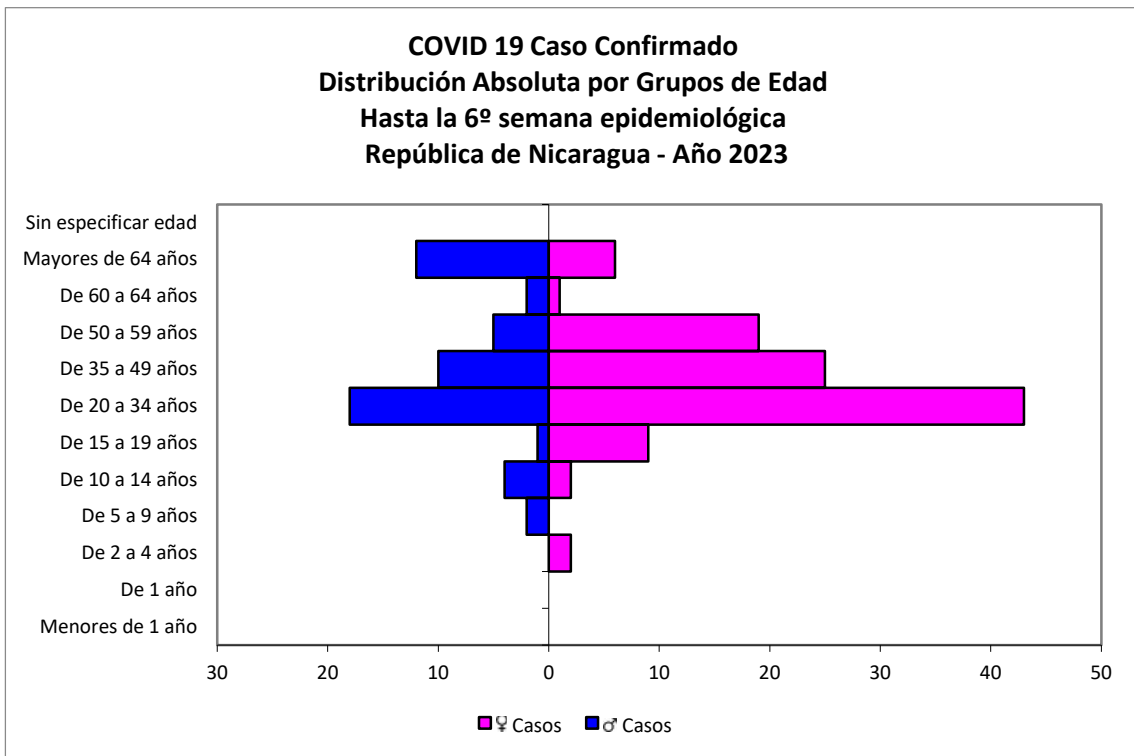
PATOLOGIAS	ACUMULADO HASTA SE 6				OBSERVACIÓN
	CASOS		TASA		
	2022	2023	2022	2023	
Dengue Sospechoso ↑	5296	10991	7.95	16.49	Se observa un aumento del 108% con respecto al año anterior.
Dengue Confirmado ↑	89	232	0.13	0.35	Se observa un aumento del 162% con respecto al año anterior.
Leishmaniasis Cutánea ↑	160	177	0.31	0.34	Se observa un aumento del 10% con respecto al año anterior.
Leishmaniasis Mucocutánea	2	2	0.00	0.00	-
Febriles ↓	39586	30402	76.98	59.12	Se observa una disminución del 23% con respecto al año anterior.
Malaria (Vivax y Falciparum) ↓	1989	1045	2.98	1.57	Se observa una disminución del 47% con respecto al año anterior.

Eventos y Enfermedades Sujetas a Vigilancia Epidemiológica

Nicaragua , Hasta Semana Epidemiológica 6 - 2023

PATOLOGIAS	ACUMULADO HASTA SE 6				OBSERVACIÓN
	CASOS		TASA		
	2022	2023	2022	2023	
E.D.A. 	21778	25933	42.35	50.43	Se observa un aumento con respecto al año anterior del 19%
I.R.A. 	179022	118018	348.15	229.51	Se observa una disminución con respecto al año anterior del 34%
Neumonía 	8291	8045	16.12	15.65	Se observa una disminución con respecto al año anterior del 3%
Leptospirosis Confirmado 	18	3	0.04	0.01	Se observa una disminución con respecto al año anterior del 75%

Covid-19



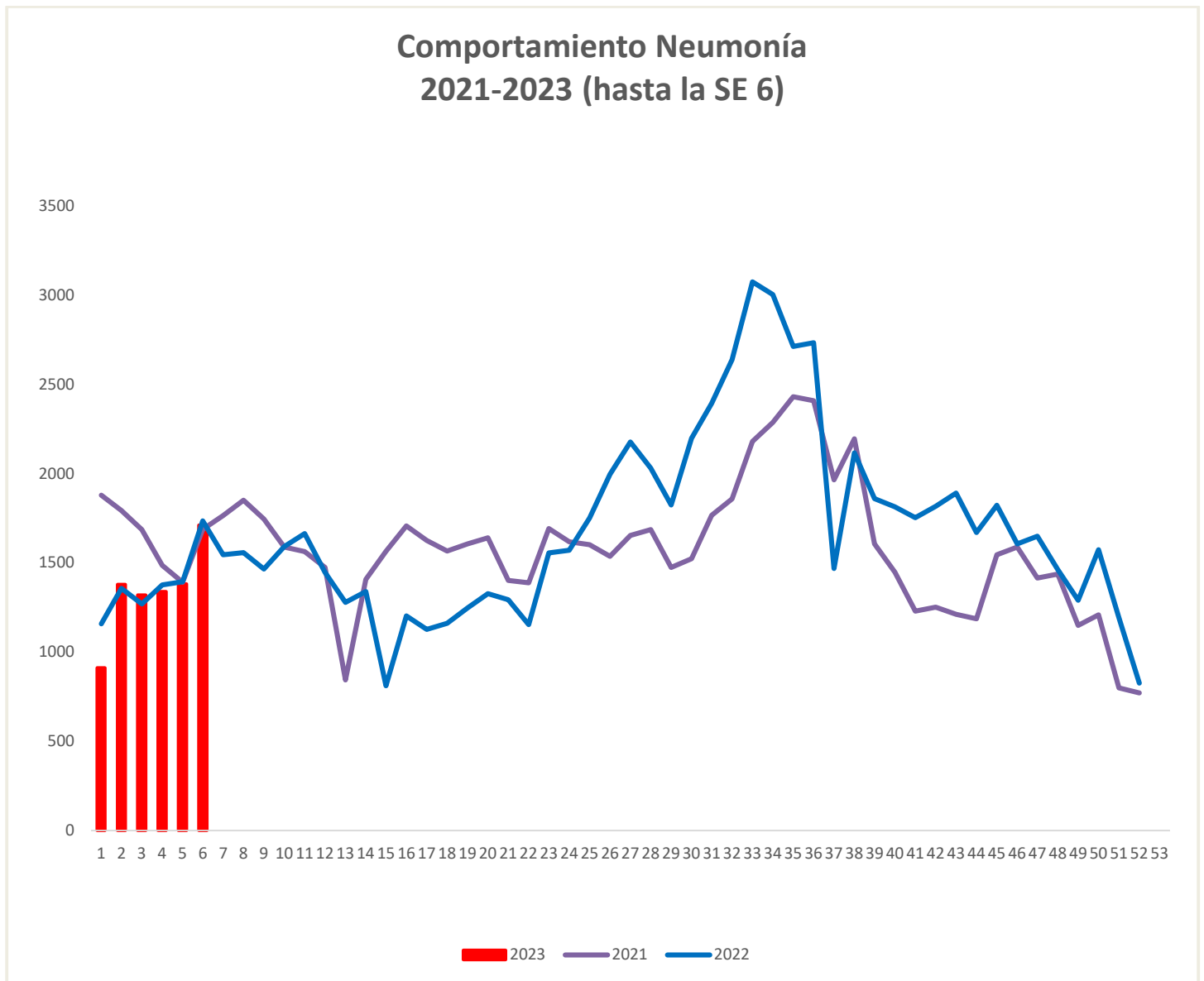
COVID 19 Caso Confirmado
Casos y Tasas Acumulados por 10000 habitantes.
Hasta la 6^o semana epidemiológica
PAIS REPÚBLICA DE NICARAGUA por SILAIS
Años 2023 - 2023
Ambos sexos

SILAIS	2023	
	Casos	Tasas
Boaco	1	0.07
Carazo	5	0.30
Chinandega	13	0.34
Chontales	4	0.25
Esteli	15	0.74
Granada	4	0.24
Jinotega	10	0.30
Leon	13	0.37
Madriz	1	0.08
Managua	55	0.44
Matagalpa	9	0.17
Nueva Segovia	18	0.86
Bilwi	3	0.23
R. A. Atlantico Sur	1	0.08
Rio San Juan	5	0.52
Rivas	4	0.26
Total PAIS REPÚBLICA DE NICARAGUA	161	0.31

	SE 6
Hospitalizados	0
Pacientes entubados	0

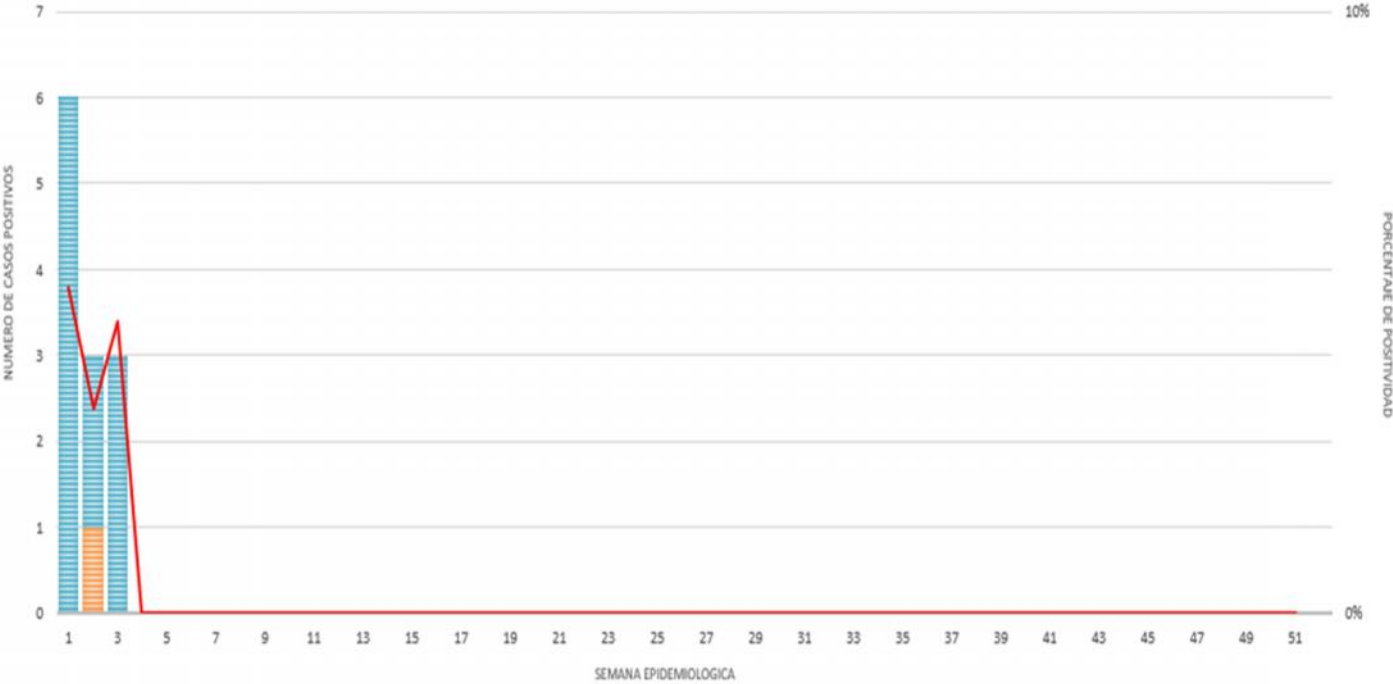
Neumonía

En Nicaragua hasta la semana 6 se cierra con un acumulado de casos de 8,045; con una tasa de 15.65 por 10,000, disminuida en relación a la tasa observada en la temporada 2022 para el mismo período (16.12 por 10,000), con un porcentaje relativo de tasas de (3).



Vigilancia de Influenza

DISTRIBUCIÓN DE LA INFLUENZA (TIPOS Y SUBTIPOS) POR SE, NICARAGUA, 2023



■ A(H1N1)pdm09
 ■ A no subtipificado
 ■ A no subtipificable
 ■ A(H1)
 ■ A(H3N2)
 ■ Positivo Influenza B
 — % Influenza / total Flu & OVR