

Dirección General de Vigilancia de la Salud.

Semana Epidemiologica # 51 2022

En este Boletín Epidemiológico se presenta una actualización de las principales enfermedades sujetas a vigilancia, ofreciendo información sobre la evolución, gravedad y comparación con periodos anteriores hasta la semana epidemiologica 51.

Actualización COVID-19

Durante la presente semana que comprende del 20 al 27 de diciembre 2022, hemos atendido y dado Seguimiento Responsable y Cuidadoso a 89 nicaragüenses con COVID-19 confirmados.

De la misma forma 48 personas de las que estaban en Seguimiento Responsable y Cuidadoso han cumplido con el período establecido.

Desde el inicio de la pandemia hasta el día de hoy, hemos atendido y dado Seguimiento Responsable y Cuidadoso a 15,425 personas. Continuamos trabajando para dar atención a las Familias nicaragüenses.

En la presente semana no hubo fallecidos atribuible a COVID 19, para un acumulado total de 245, resultando una tasa de letalidad de 0.016.

Covid-19 en Nicaragua

Casos Confirmados

- **Nuevos:** 60
- **Acumulados:** 15,425
- **Descartados:** 1,013

Muestras procesadas

- **Semana:** 1,073
- **Acumulado:** 235,717

Recuperados

- **Semana:** 48
- **Acumulado:** 15,091

Fallecidos

- **Semana:** 0
- **Acumulado:** 245

Situación Nacional

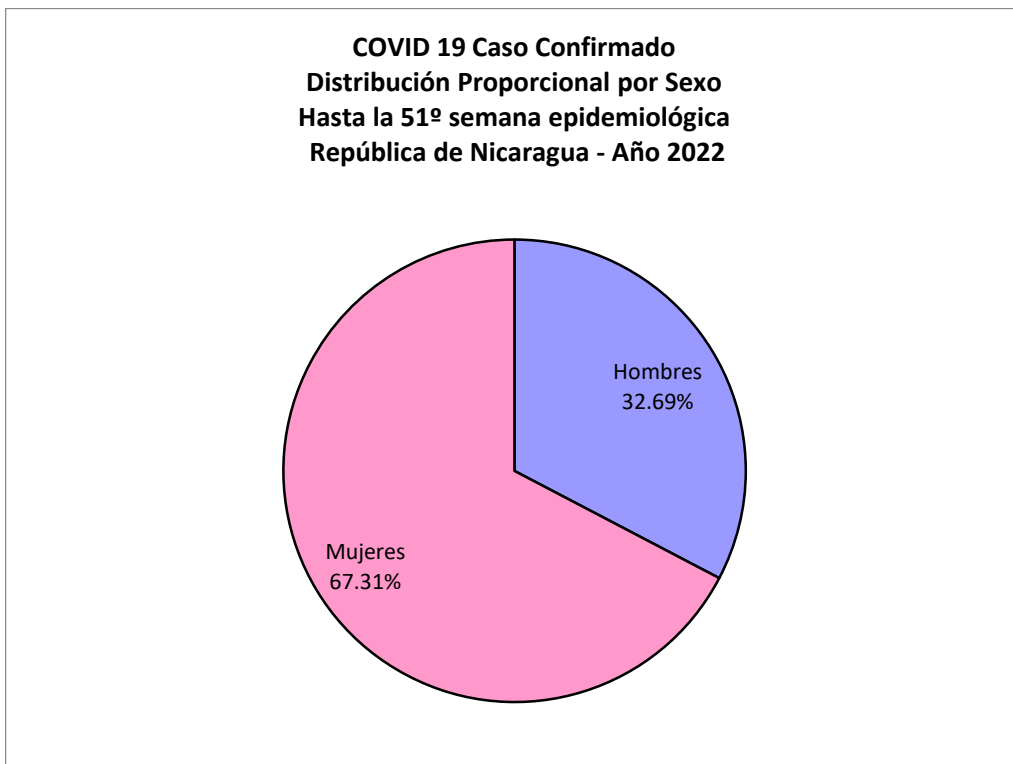
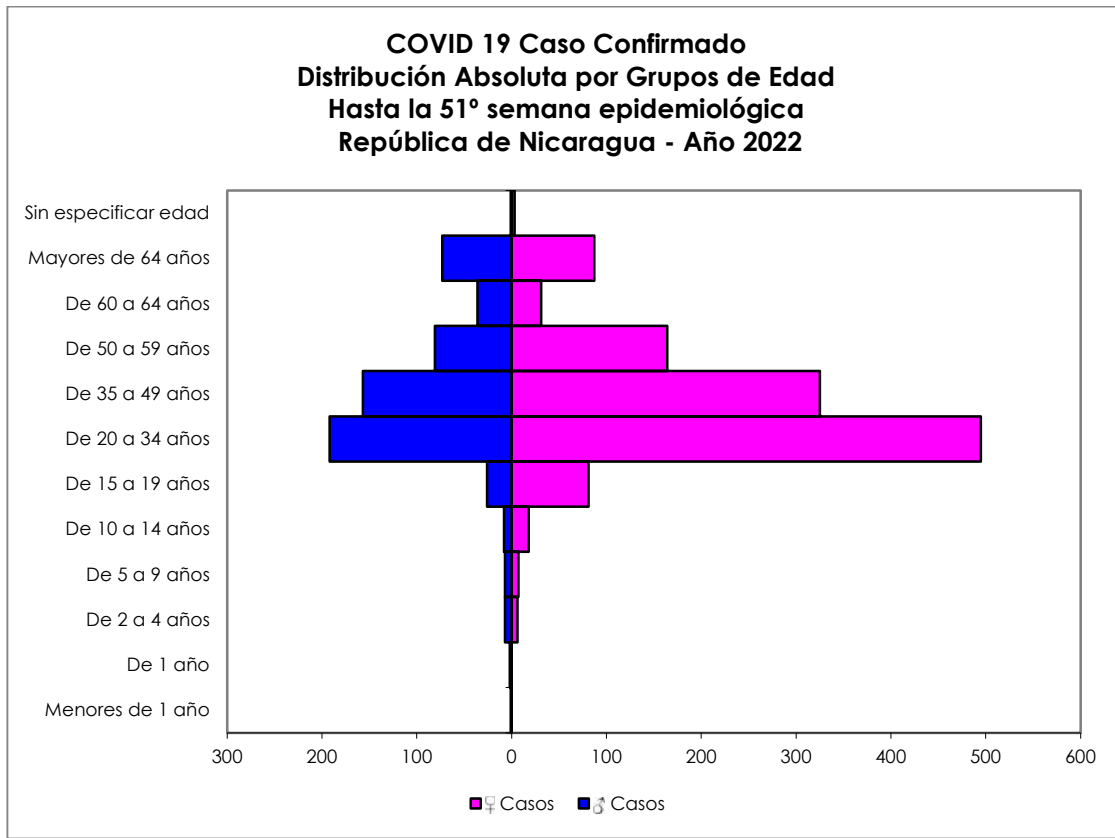
Eventos y enfermedades Sujetas a Vigilancia Epidemiológica Nicaragua , Hasta Semana Epidemiológica 51 - 2022

PATOLOGIAS	ACUMULADO HASTA SE 51				OBSERVACIÓN
	CASOS		TASA		
	2021	2022	2021	2022	
Dengue Sospechoso ↑	36372	95624	54.58	143.49	Se observa un aumento del 163% con respecto al año anterior.
Dengue Confirmado ↑	508	4425	0.76	6.64	Se observa un aumento del 771% con respecto al año anterior.
Chikungunya Sospechoso	11	5	0.02	0.01	-
Chikungunya Confirmado	1	0	0	0.00	-
Zika Sospechoso	3	4	0.01	0.01	-
Zika Confirmado	0	0	0	0	-
Malaria (Vivax y Falciparum) ↓	22733	14172	34.1	21.3	Se observa una disminución del 37% con respecto al año anterior.

Eventos y Enfermedades Sujetas a Vigilancia Epidemiológica

Nicaragua , Hasta Semana Epidemiológica 51 - 2022

PATOLOGIAS	ACUMULADO HASTA SE 51				OBSERVACIÓN
	CASOS		TASA		
	2021	2022	2021	2022	
E.D.A. 	189618	196151	368.76	381.46	Se observa un aumento con respecto al año anterior del 3%
I.R.A 	1539335	1264041	2993.59	2458.22	Se observa una disminución con respecto al año anterior del 18%
Neumonía 	81671	86046	158.83	167.34	Se observa un aumento con respecto al año anterior del 5%
Leptospirosis Confirmado 	160	212	0.31	0.41	Se observa un aumento con respecto al año anterior del 32%



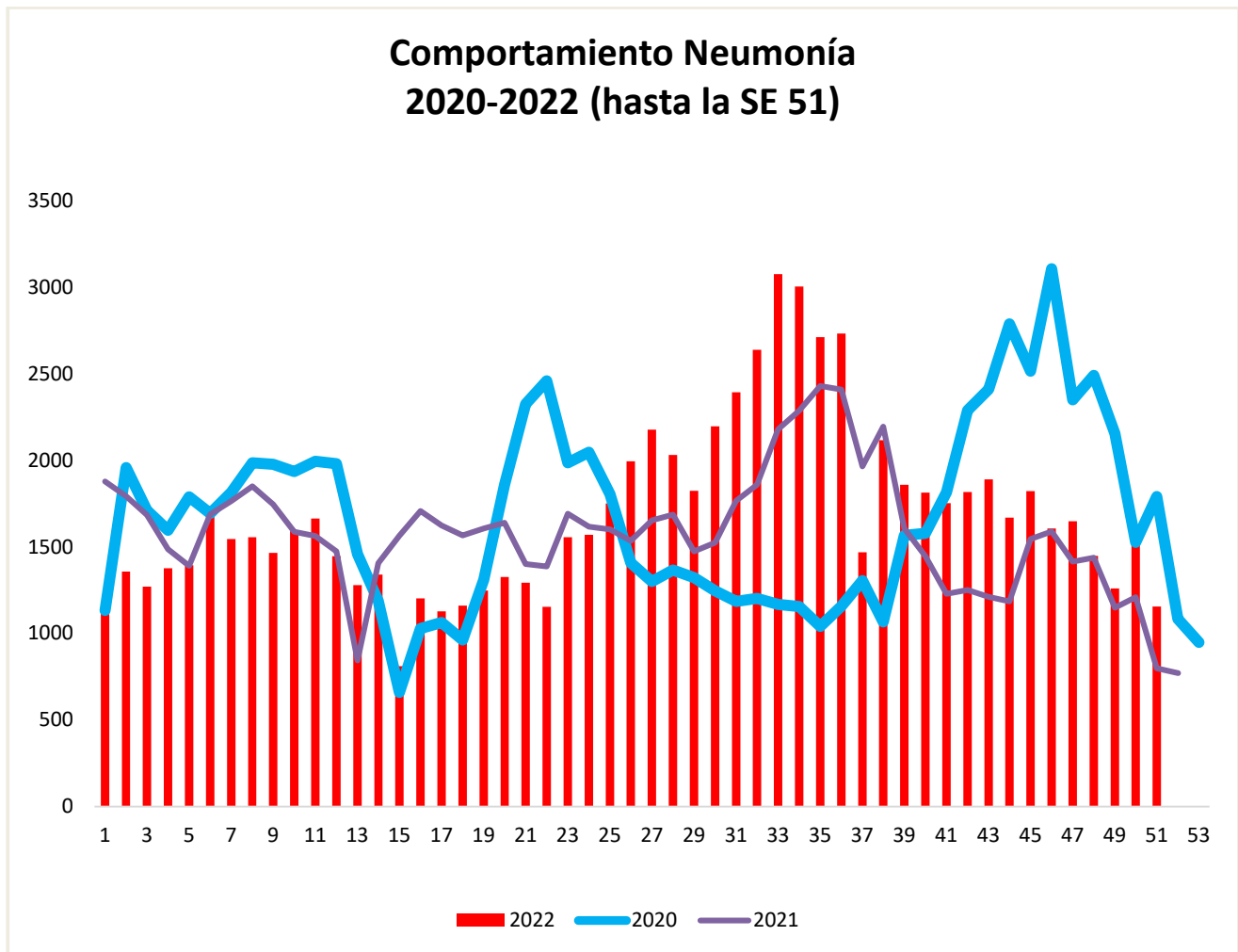
COVID 19 Caso Confirmado
Casos y Tasas Acumulados por 10000 habitantes.
Hasta la 51^o semana epidemiológica
PAIS REPÚBLICA DE NICARAGUA por SILAIS
Años 2022 - 2022
Ambos sexos

SILAIS	2022	
	Casos	Tasas
Boaco	11	0.73
Carazo	45	2.71
Chinandega	204	5.38
Chontales	23	1.44
Zelaya Central	2	0.13
Esteli	74	3.67
Granada	88	5.23
Jinotega	47	1.42
Leon	174	4.89
Madriz	21	1.59
Managua	781	6.18
Masaya	44	1.52
Matagalpa	127	2.45
Nueva Segovia	72	3.45
Bilwi	8	0.62
Las Minas	6	0.36
R. A. Atlantico Sur	22	1.82
Rio San Juan	18	1.88
Rivas	41	2.62
Total PAIS REPÚBLICA DE NICARAGUA	1808	3.52

	SE 51
Hospitalizados	1
Pacientes entubados	0

Neumonía

En Nicaragua hasta la semana 51 se cierra con un acumulado de casos de 86,046; con una tasa de 167.34 por 10,000, aumentada en relación a la tasa observada en la temporada 2021 para el mismo período (158.83 por 10,000), con un porcentaje relativo de tasas de (5).



Vigilancia de Influenza

