

Dirección General de Vigilancia de la Salud.

Semana Epidemiológica # 5 2022

En este Boletín Epidemiológico se presenta una actualización de las principales enfermedades sujetas a vigilancia, ofreciendo información sobre la evolución, gravedad y comparación con periodos anteriores hasta la semana epidemiológica 5.

Actualización COVID-19

Durante la presente semana que comprende del 1 al 8 de febrero 2022, hemos atendido y dado Seguimiento Responsable y Cuidadoso a 82 nicaragüenses con COVID-19 confirmados.

De la misma forma 41 personas de las que estaban en Seguimiento Responsable y Cuidadoso han cumplido con el período establecido.

Desde el inicio de la pandemia hasta el día de hoy, hemos atendido y dado Seguimiento Responsable y Cuidadoso a 13,792 personas. Continuamos trabajando para dar atención a las Familias nicaragüenses.

En la presente semana hubo 1 fallecido atribuible a COVID 19, para un acumulado total de 223, resultando una tasa de letalidad de 0.016.

Covid-19 en Nicaragua

Casos Confirmados

- Nuevos: 64
- Acumulados: 13,792
- Descartados: 4,420

Muestras procesadas

- Semana: 4,484
- Acumulado: 167,675

Recuperados

- Semana: 41
- Acumulado: 13,487

Fallecidos

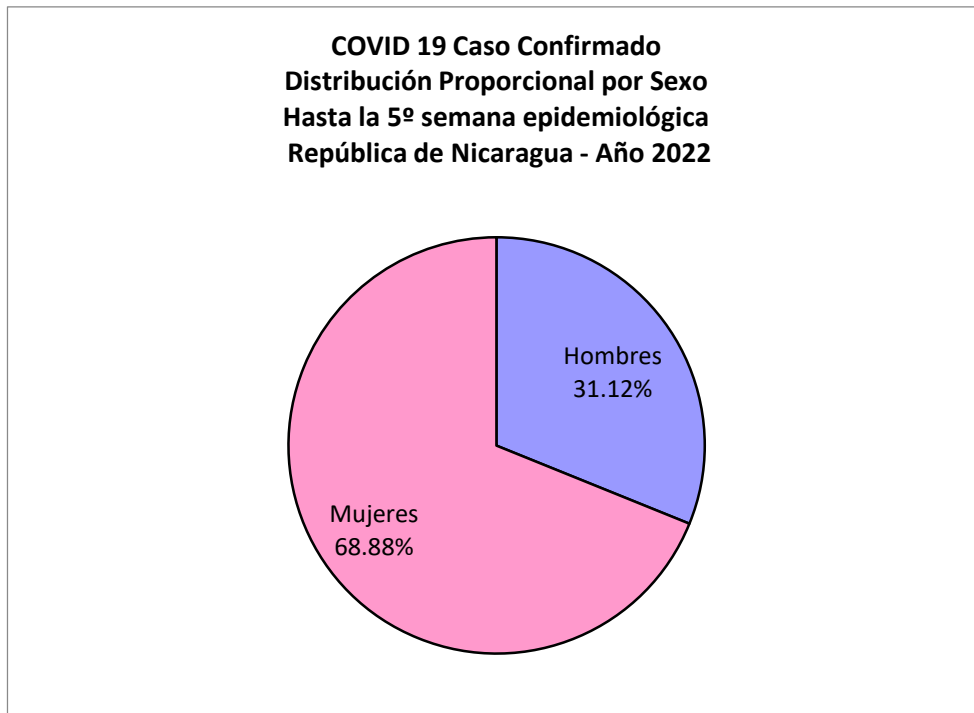
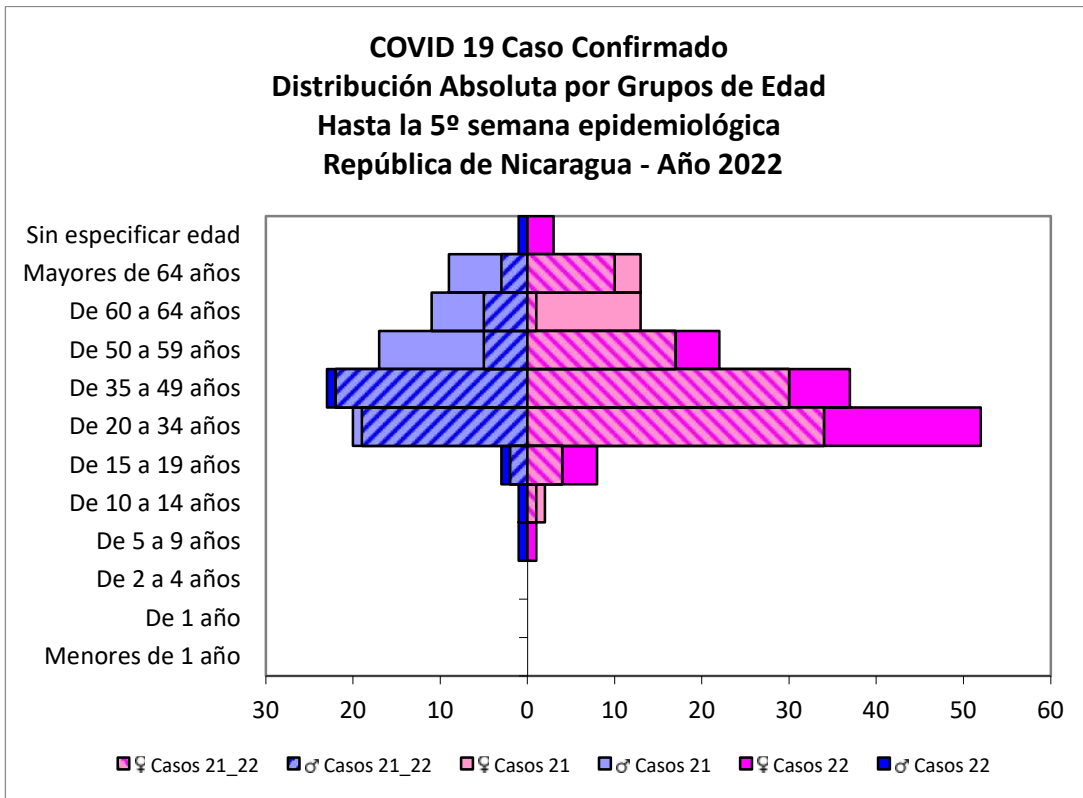
- Semana: 1
- Acumulado: 223

Situación Nacional

Eventos y enfermedades Sujetas a Vigilancia Epidemiológica					
Nicaragua , Hasta Semana Epidemiológica 5 - 2022					
PATOLOGIAS	ACUMULADO HASTA SE 5				OBSERVACIÓN
	CASOS		TASA		
	2021	2022	2021	2022	
Dengue Sospechoso ↓	4540	4029	6.81	6.05	Se observa una disminución del 11% con respecto al año anterior.
Dengue Confirmado ↓	65	58	0.10	0.09	Se observa una disminución del 11% con respecto al año anterior.
Chikungunya Sospechoso	2	1	0	0	-
Chikungunya Confirmado	0	0	0	0.00	-
Zika Sospechoso	1	0	0	0.00	-
Zika Confirmado	0	0	0	0	-
Malaria (Vivax y Falciparum) ↓	3909	1495	5.9	2.2	Se observa una disminución del 62% con respecto al año anterior.

**Eventos y Enfermedades Sujetas a Vigilancia
Epidemiológica
Nicaragua , Hasta Semana Epidemiológica 5 - 2022**

PATOLOGIAS	ACUMULADO HASTA SE 5				OBSERVACIÓN
	CASOS		TASA		
	2021	2022	2021	2022	
E.D.A. ↓	20047	17627	38.99	34.28	Se observa una disminución con respecto al año anterior del 12%
I.R.A. ↑	110165	137106	214.24	266.63	Se observa un aumento con respecto al año anterior del 24%
Neumonía ↓	8238	6353	16.02	12.35	Se observa una disminución con respecto al año anterior del 23%
Leptospirosis Confirmado ↓	19	10	0.04	0.02	Se observa una disminución con respecto al año anterior del 50%



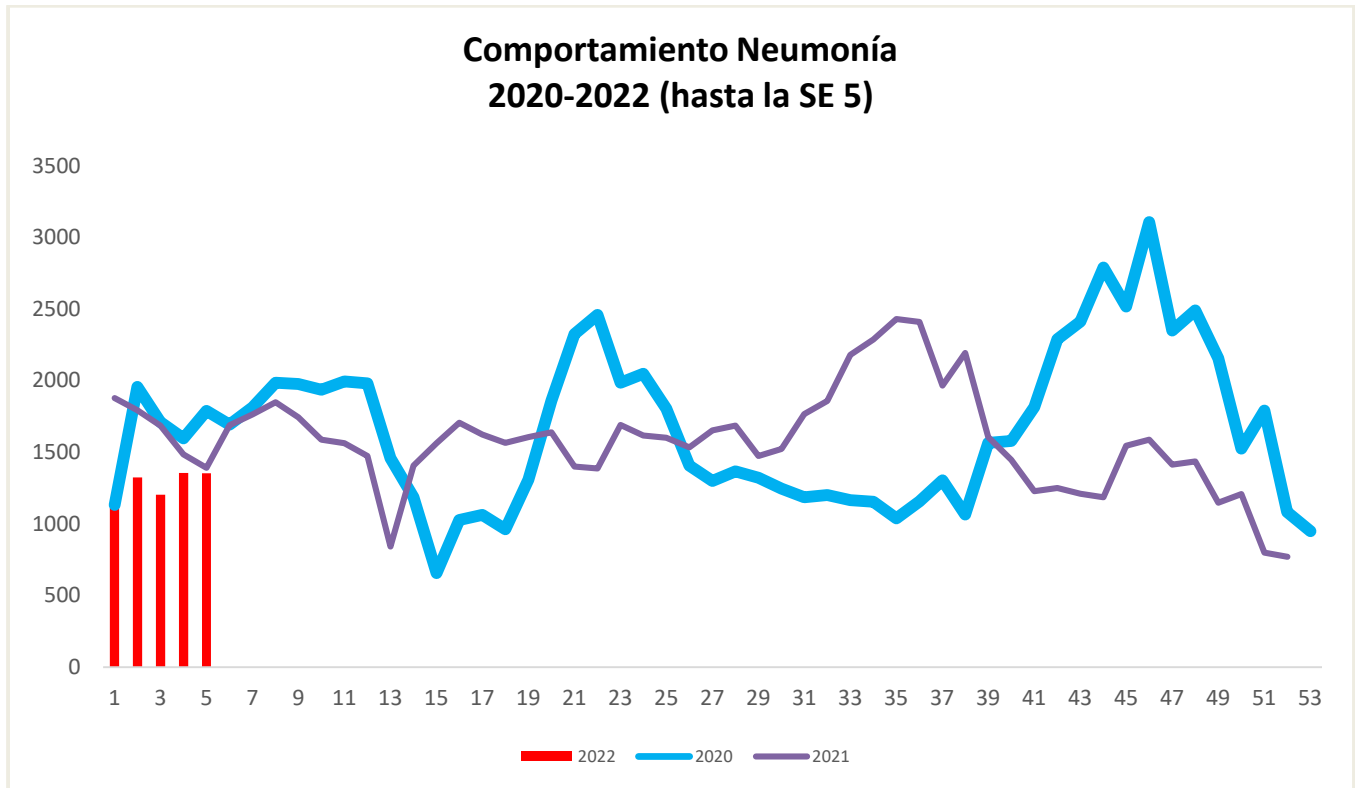
COVID 19 Caso Confirmado
Casos y Tasas Acumulados por 10000 habitantes.
Hasta la 5º semana epidemiológica
PAIS REPÚBLICA DE NICARAGUA por SILAIS
Años 2022 - 2022
Ambos sexos

SILAIS	2022	
	Casos	Tasas
Boaco	2	0.13
Carazo	5	0.30
Chinandega	19	0.50
Chontales	3	0.19
Esteli	12	0.60
Granada	10	0.59
Jinotega	6	0.18
Leon	19	0.53
Madriz	1	0.08
Managua	84	0.65
Masaya	7	0.24
Matagalpa	12	0.23
Nueva Segovia	5	0.24
Las Minas	1	0.06
R. A. Atlantico Sur	7	0.58
Rio San Juan	1	0.10
Rivas	4	0.26
Total PAIS REPÚBLICA DE NICARAGUA	198	0.38

	SE 5
Hospitalizados	36
Pacientes entubados	12

Neumonía

En Nicaragua hasta la semana 5 se cierra con un acumulado de casos de 6,353; con una tasa de 12.35 por 10,000, disminuida en relación a la tasa observada en la temporada 2021 para el mismo período (16.02 por 10,000), con un porcentaje relativo de tasas de (23).



Vigilancia de Influenza

