

Dirección General de Vigilancia de la Salud.

Semana Epidemiologica # 42 2023

En este Boletín Epidemiológico se presenta una actualización de las principales enfermedades sujetas a vigilancia, ofreciendo información sobre la evolución, gravedad y comparación con periodos anteriores hasta la semana epidemiologica 42.

Actualización COVID-19

Durante la presente semana que comprende del 17 al 24 de octubre 2023, hemos atendido y dado Seguimiento Responsable y Cuidadoso a 7 nicaragüenses con COVID-19 confirmados.

De la misma forma 3 personas de las que estaban en Seguimiento Responsable y Cuidadoso han cumplido con el período establecido.

Desde el inicio de la pandemia hasta el día de hoy, hemos atendido y dado Seguimiento Responsable y Cuidadoso a 16,078 personas. Continuamos trabajando para dar atención a las Familias nicaragüenses.

En la presente semana no hubo fallecidos atribuible a COVID 19, para un acumulado total de 245, resultando una tasa de letalidad de 0.016.

Covid-19 - Nicaragua

Casos Confirmados

- Nuevos: 5
- Acumulados: 16,078
- Descartados: 564

Muestras procesadas

- Semana: 569
- Acumulado: 264,488

Recuperados

- Semana: 3
- Acumulado: 15,826

Fallecidos

- Semana: 0
- Acumulado: 245




Situación Nacional

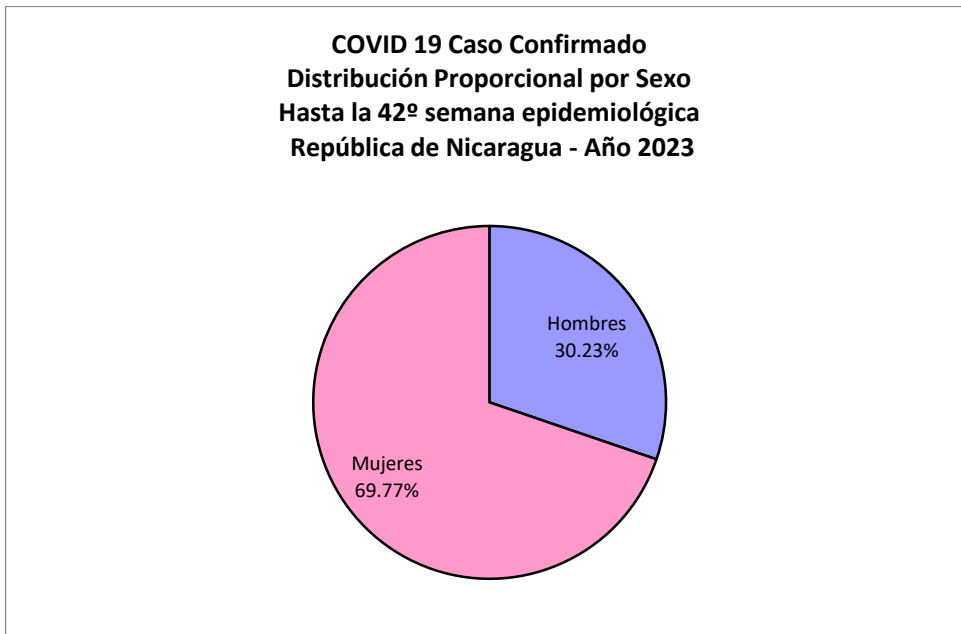
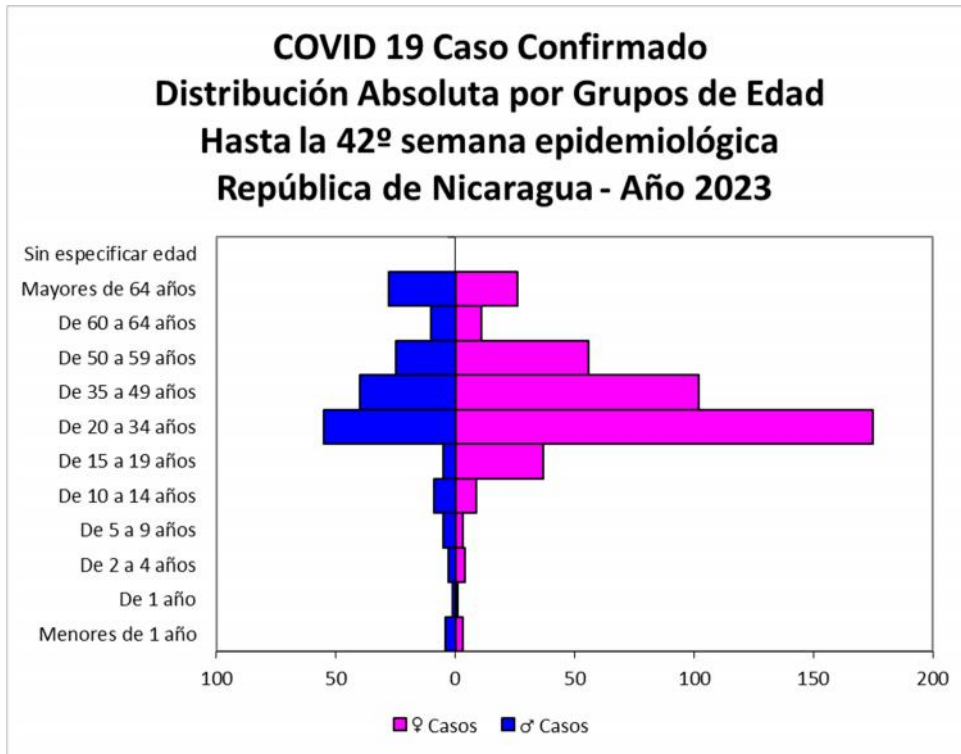
Eventos y enfermedades Sujetas a Vigilancia Epidemiológica Nicaragua , Hasta Semana Epidemiológica 42 - 2023

PATOLOGIAS	ACUMULADO HASTA SE 42				OBSERVACIÓN
	CASOS		TASA		
	2022	2023	2022	2023	
Dengue Sospechoso 	70875	126590	106.35	189.95	Se observa un aumento del 79% con respecto al año anterior.
Dengue Confirmado 	3080	5517	4.62	8.28	Se observa un aumento del 79% con respecto al año anterior.
Leishmaniasis 	2149	1428	4.18	2.78	Se observa una disminución del 33% con respecto al año anterior.
Febriles 	295942	275114	575.53	535.02	Se observa una disminución del 7% con respecto al año anterior.
Malaria (Vivax y Falciparum) 	13729	5446	20.60	8.17	Se observa una disminución del 60% con respecto al año anterior.

Eventos y Enfermedades Sujetas a Vigilancia Epidemiológica

Nicaragua , Hasta Semana Epidemiológica 42 - 2023

PATOLOGIAS	ACUMULADO HASTA SE 42				OBSERVACIÓN
	CASOS		TASA		
	2022	2023	2022	2023	
E.D.A. 	164741	193108	320.38	375.54	Se observa un aumento con respecto al año anterior del 17%
I.R.A 	1073481	879698	2087.63	1710.78	Se observa una disminución con respecto al año anterior del 18%
Neumonía 	72015	62308	140.05	121.17	Se observa una disminución con respecto al año anterior del 14%
Leptospirosis Confirmado 	179	118	0.35	0.23	Se observa una disminución con respecto al año anterior del 34%



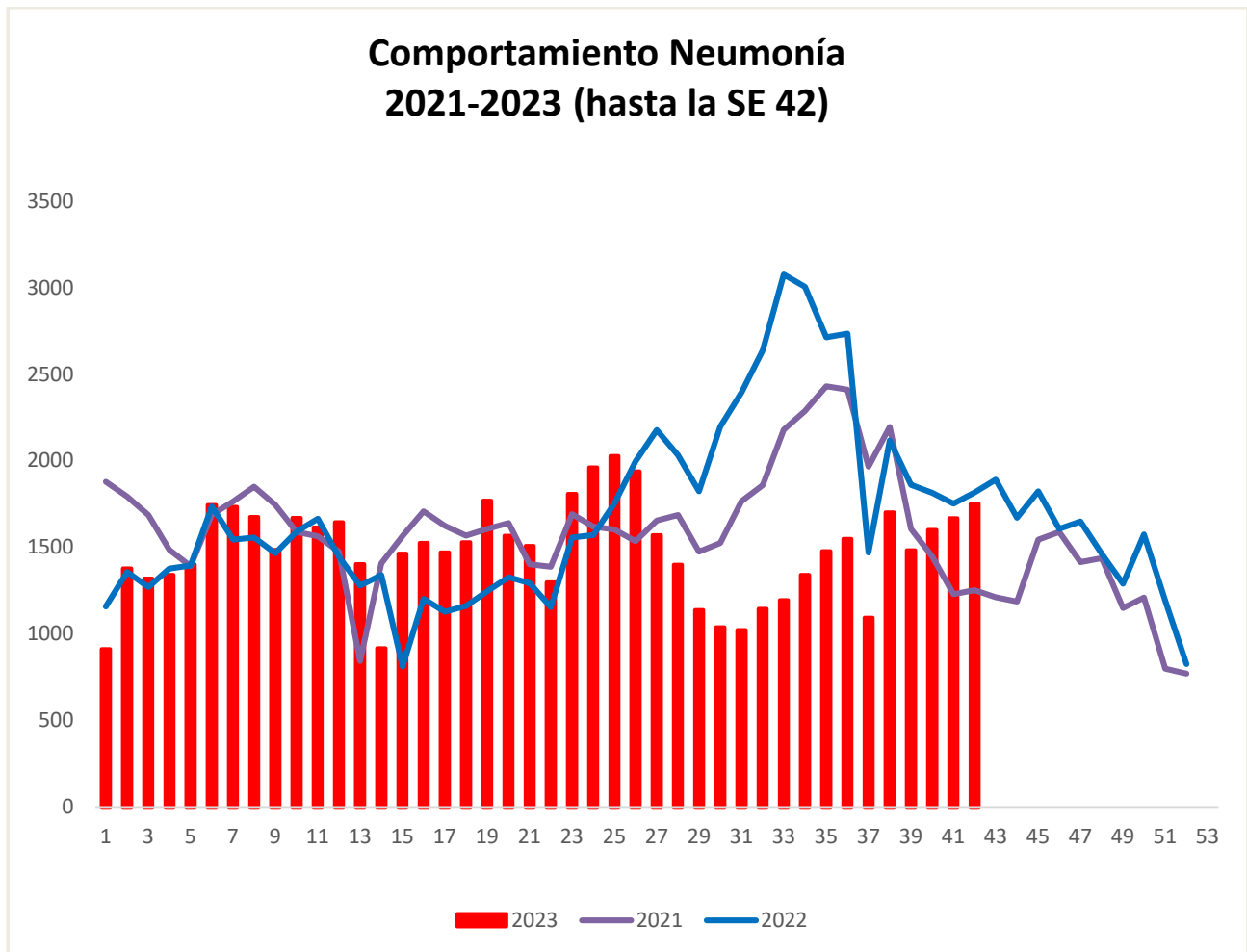
COVID 19 Caso Confirmado
Casos y Tasas Acumulados por 10000 habitantes.
Hasta la 42^o semana epidemiológica
PAIS REPÚBLICA DE NICARAGUA por SILAIS
Años 2023 - 2023
Ambos sexos

SILAIS	2023	
	Casos	Tasas
Boaco	4	0.27
Carazo	19	1.14
Chinandega	61	1.61
Chontales	6	0.38
Zelaya Central	1	0.07
Esteli	34	1.69
Granada	8	0.48
Jinotega	32	0.97
Leon	72	2.02
Madriz	7	0.53
Managua	244	1.93
Masaya	9	0.31
Matagalpa	17	0.33
Nueva Segovia	63	3.02
Bilwi	10	0.77
R. A. Atlantico Sur	2	0.17
Rio San Juan	11	1.15
Rivas	12	0.77
Total PAIS REPÚBLICA DE NICARAGUA	612	1.19

	SE 42
Hospitalizados	0
Pacientes entubados	0

Neumonía

En Nicaragua hasta la semana 42 se cierra con un acumulado de casos de 62,308; con una tasa de 121.17 por 10,000 habitantes, disminuida con respecto a la tasa observada en la temporada 2022 para el mismo período (140.05 por 10,000) con un porcentaje relativo de tasas de (14).



Vigilancia de Influenza

DISTRIBUCIÓN DE LA INFLUENZA (TIPOS Y SUBTIPOS) POR SE, NICARAGUA, 2023

