

Dirección General de Vigilancia de la Salud.

Semana Epidemiologica # 42 2021

En este Boletín Epidemiológico se presenta una actualización de las principales enfermedades sujetas a vigilancia, ofreciendo información sobre la evolución, gravedad y comparación con periodos anteriores hasta la semana epidemiologica 42.

Actualización COVID-19

Durante la presente semana que comprende del 19 al 26 de Octubre 2021, hemos atendido y dado Seguimiento Responsable y Cuidadoso a 398 nicaragüenses con COVID-19 confirmados.

De la misma forma 422 personas de las que estaban en Seguimiento Responsable y Cuidadoso han cumplido con el período establecido.

Desde el inicio de la pandemia hasta el día de hoy, hemos atendido y dado Seguimiento Responsable y Cuidadoso a 12,866 personas. Continuamos trabajando para dar atención a las Familias nicaragüenses.

En la presente semana hubo 1 fallecido atribuible a COVID 19, para un acumulado total de 208, resultando una tasa de letalidad de 0.016.

Covid-19 en Nicaragua

Casos Confirmados

- Nuevos: 316
- Acumulados: 12,866
- Descartados: 3,023

Muestras procesadas

- Semana: 3,339
- Acumulado: 134,960

Recuperados

- Semana: 422
- Acumulado: 12,260





Fallecidos

- Semana: 1
- Acumulado: 208

Situación Nacional

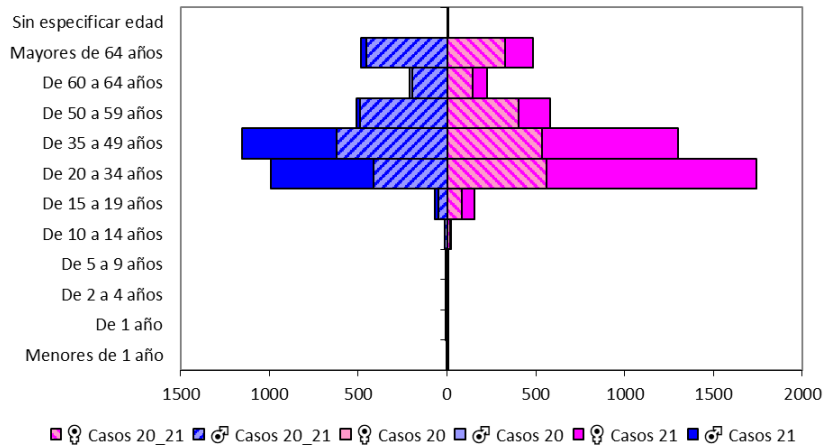
Eventos y enfermedades Sujetas a Vigilancia Epidemiológica					
Nicaragua , Hasta Semana Epidemiológica 42 - 2021					
PATOLOGIAS	ACUMULADO HASTA SE 42				OBSERVACIÓN
	CASOS		TASA		
	2020	2021	2020	2021	
Dengue Sospechoso ↓	42371	31534	64.85	47.32	Se observa una disminución del 27% con respecto al año anterior.
Dengue Confirmado ↓	1040	312	1.59	0.47	Se observa una disminución del 71% con respecto al año anterior.
Chikungunya Sospechoso ↓	14	10	0.03	0.02	Se observa una disminución del 33% con respecto al año anterior.
Chikungunya Confirmado ↑	0	1	0	0.00	Se observa un aumento del 100% respecto al año anterior.
Zika Sospechoso ↓	13	3	0.03	0.01	Se observa una disminución del 67% con respecto al año anterior.
Zika Confirmado	0	0	0	0	-
Malaria (Vivax y Falciparum) ↓	24905	19598	38.1	29.4	Se observa una disminución del 23% con respecto al año anterior.

**Eventos y Enfermedades Sujetas a Vigilancia
Epidemiológica
Nicaragua , Hasta Semana Epidemiológica 42 - 2021**

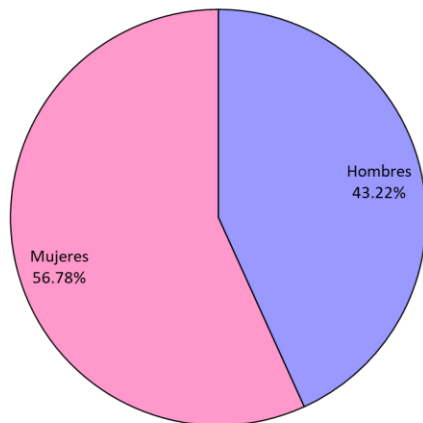
PATOLOGIAS	ACUMULADO HASTA SE 42				OBSERVACIÓN
	CASOS		TASA		
	2020	2021	2020	2021	
E.D.A. 	136725	165700	265.89	322.24	Se observa un aumento con respecto al año anterior del 21%
I.R.A 	854450	1348173	1661.68	2621.83	Se observa un aumento con respecto al año anterior del 58%
Neumonía 	64902	69960	126.22	136.05	Se observa un aumento con respecto al año anterior del 8%
Leptospirosis Confirmado 	210	131	0.41	0.25	Se observa una disminución con respecto al año anterior del 39%

Covid-19

COVID 19 Caso Confirmado Distribución Absoluta por Grupos de Edad Hasta la 42ª semana epidemiológica República de Nicaragua - Año 2021



COVID 19 Caso Confirmado Distribución Proporcional por Sexo Hasta la 42ª semana epidemiológica República de Nicaragua - Año 2021



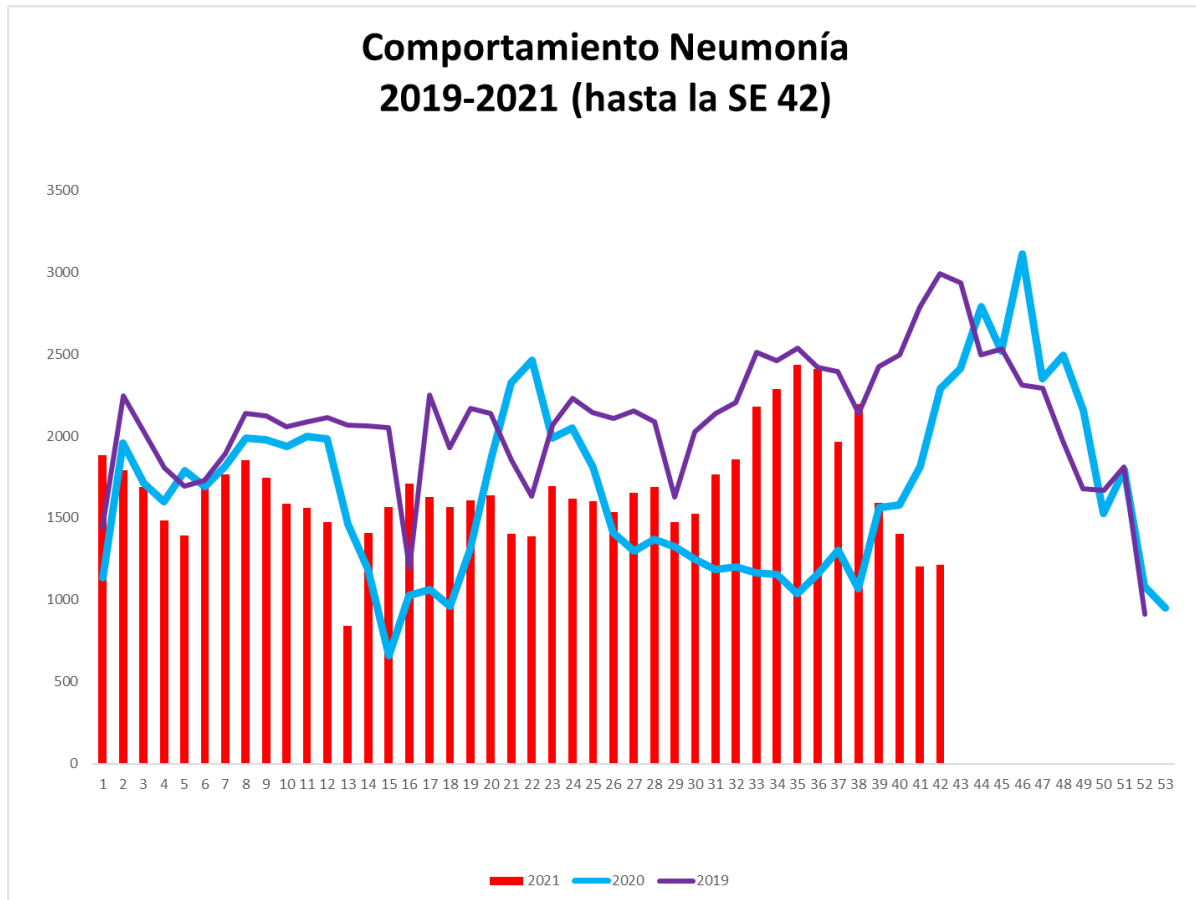
COVID 19 Caso Confirmado
Casos y Tasas Acumulados por 10000 habitantes.
Hasta la 42^o semana epidemiológica
PAIS REPÚBLICA DE NICARAGUA por SILAIS
Años 2021 - 2021
Ambos sexos

SILAIS	2021	
	Casos	Tasas
Boaco	131	8.70
Carazo	261	15.72
Chinandega	595	15.70
Chontales	154	9.67
Zelaya Central	89	5.99
Esteli	478	23.72
Granada	456	27.11
Jinotega	450	13.58
Leon	518	14.56
Madriz	167	12.61
Managua	2218	17.66
Masaya	364	12.55
Matagalpa	1141	22.01
Nueva Segovia	289	13.86
Bilwi	38	2.93
Las Minas	62	3.71
R. A. Atlantico Sur	160	13.24
Rio San Juan	114	11.93
Rivas	272	17.40
Total PAIS REPÚBLICA DE NICARAGUA	7957	15.50

	SE 42
Hospitalizados	233
Pacientes entubado	48

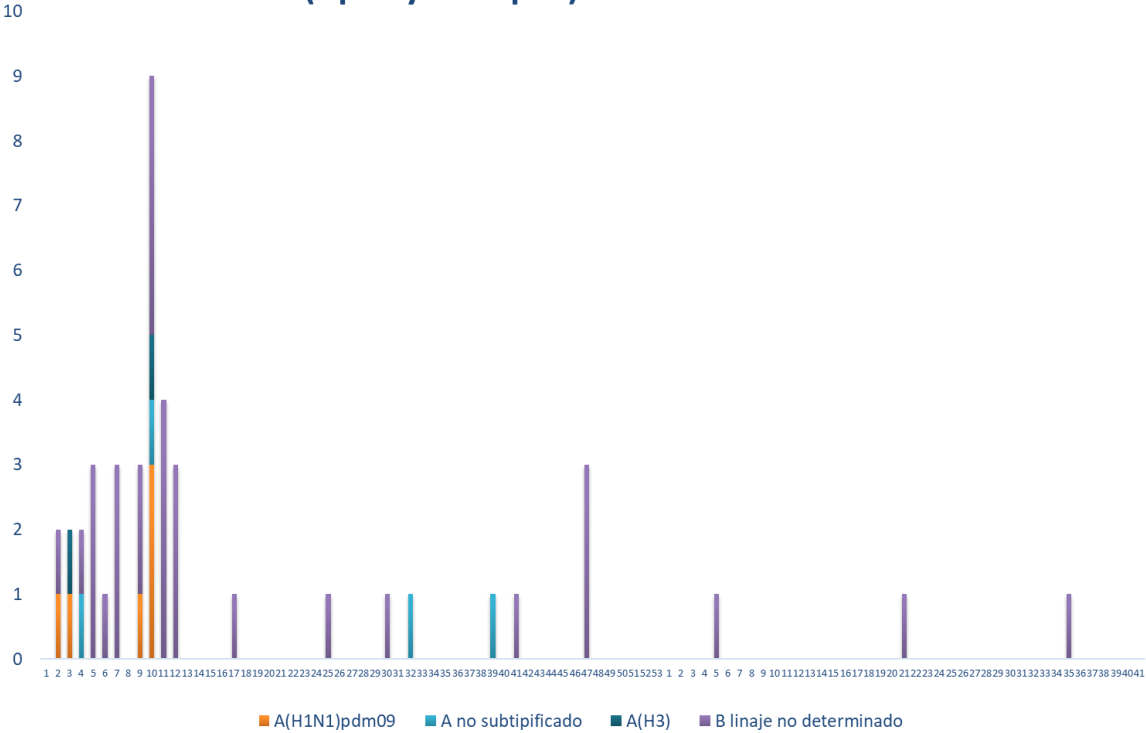
Neumonía

En Nicaragua hasta la semana 42 se cierra con un acumulado de casos de 69,960; con una tasa de 136.05 por 10,000, aumentada en relación a la tasa observada en la temporada 2020 para el mismo periodo (126.22 por 10,000), con un porcentaje relativo de tasas de (8).



Vigilancia de Influenza

Temporada 2020 - 2021 de influenza por (tipos y subtipos) hasta SE 41 2021



Series temporales de Influenza 2017 - 2021

