

Dirección General de Vigilancia de la Salud.

Semana Epidemiologica # 41 2022

En este Boletín Epidemiológico se presenta una actualización de las principales enfermedades sujetas a vigilancia, ofreciendo información sobre la evolución, gravedad y comparación con periodos anteriores hasta la semana epidemiologica 41.

Actualización COVID-19

Durante la presente semana que comprende del 11 al 18 de octubre 2022, hemos atendido y dado Seguimiento Responsable y Cuidadoso a 34 nicaragüenses con COVID-19 confirmados.

De la misma forma 28 personas de las que estaban en Seguimiento Responsable y Cuidadoso han cumplido con el período establecido.

Desde el inicio de la pandemia hasta el día de hoy, hemos atendido y dado Seguimiento Responsable y Cuidadoso a 15,145 personas. Continuamos trabajando para dar atención a las Familias nicaragüenses.

En la presente semana no hubo fallecidos atribuible a COVID 19, para un acumulado total de 245, resultando una tasa de letalidad de 0.016.

Covid-19 en Nicaragua

Casos Confirmados

- Nuevos: 25
- Acumulados: 15,145
- Descartados: 869

Muestras procesadas

- Semana: 894
- Acumulado: 226,777

Recuperados

- Semana: 28
- Acumulado: 14,866

Fallecidos

- Semana: 0
- Acumulado: 245

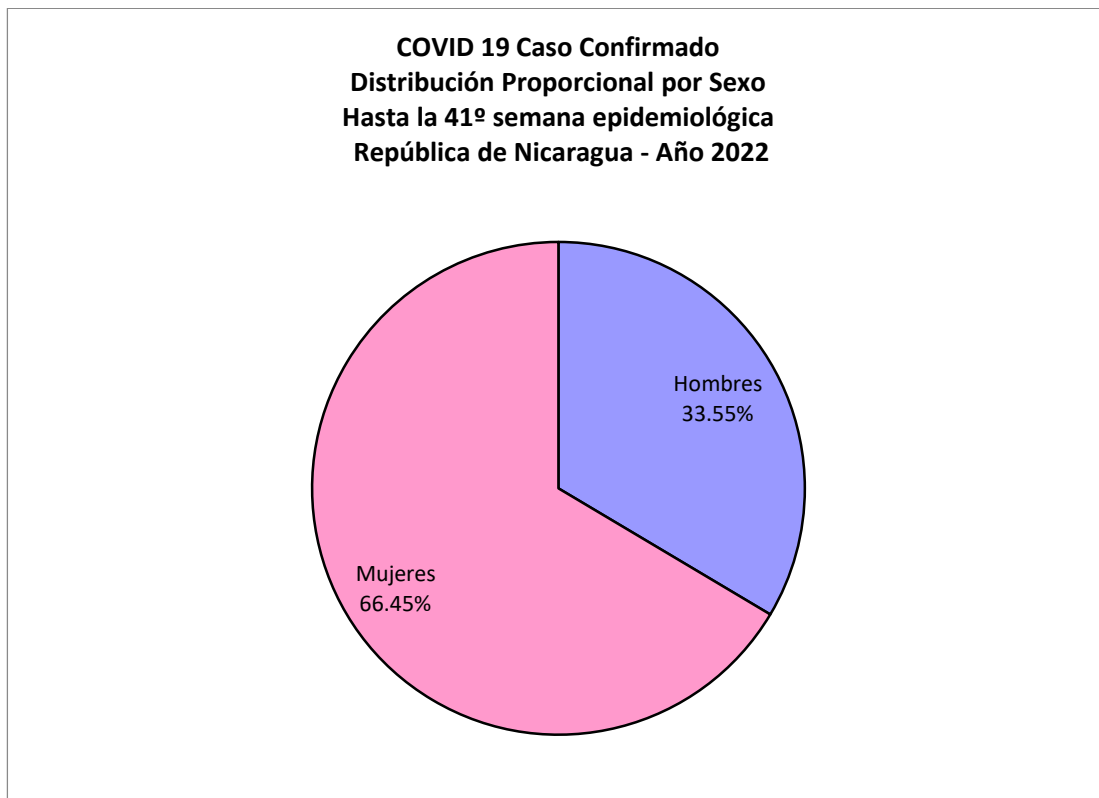
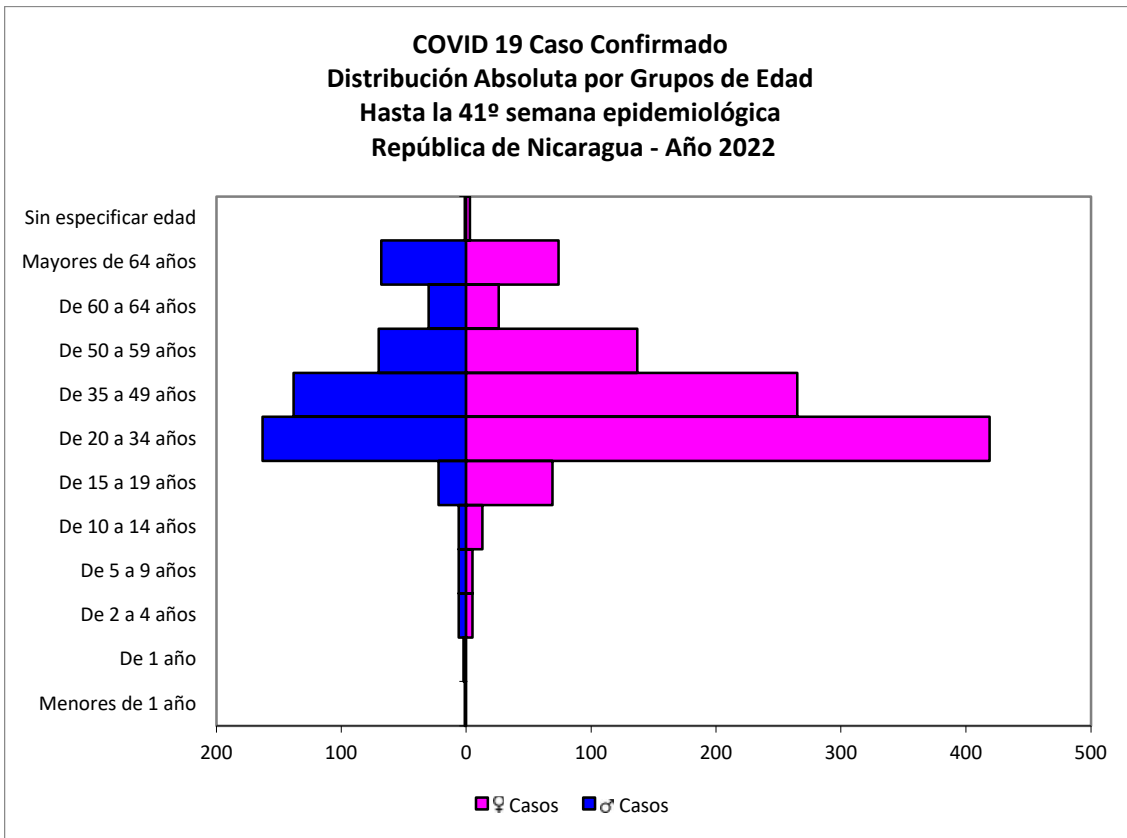
Situación Nacional

Eventos y enfermedades Sujetas a Vigilancia Epidemiológica Nicaragua , Hasta Semana Epidemiológica 41 - 2022

PATOLOGIAS	ACUMULADO HASTA SE 41				OBSERVACIÓN
	CASOS		TASA		
	2021	2022	2021	2022	
Dengue Sospechoso ↑	31165	66154	46.76	99.27	Se observa un aumento del 112% con respecto al año anterior.
Dengue Confirmado ↑	310	2621	0.47	3.93	Se observa un aumento del 745% con respecto al año anterior.
Chikungunya Sospechoso	10	5	0.02	0.01	-
Chikungunya Confirmado	1	0	0	0.00	-
Zika Sospechoso	3	3	0.01	0.01	-
Zika Confirmado	0	0	0	0	-
Malaria (Vivax y Falciparum) ↓	19222	12718	28.8	19.1	Se observa una disminución del 33% con respecto al año anterior.

**Eventos y Enfermedades Sujetas a Vigilancia
Epidemiológica
Nicaragua , Hasta Semana Epidemiológica 41 - 2022**

PATOLOGIAS	ACUMULADO HASTA SE 41				OBSERVACIÓN
	CASOS		TASA		
	2021	2022	2021	2022	
E.D.A. ↓	162438	160806	315.9	312.72	Se observa una disminución con respecto al año anterior del 1%
I.R.A. ↓	1303373	1047773	2534.71	2037.64	Se observa una disminución con respecto al año anterior del 19%
Neumonía ↑	68878	70089	133.95	136.3	Se observa un aumento con respecto al año anterior del 1%
Leptospirosis Confirmado ↑	131	160	0.25	0.31	Se observa un aumento con respecto al año anterior del 24%



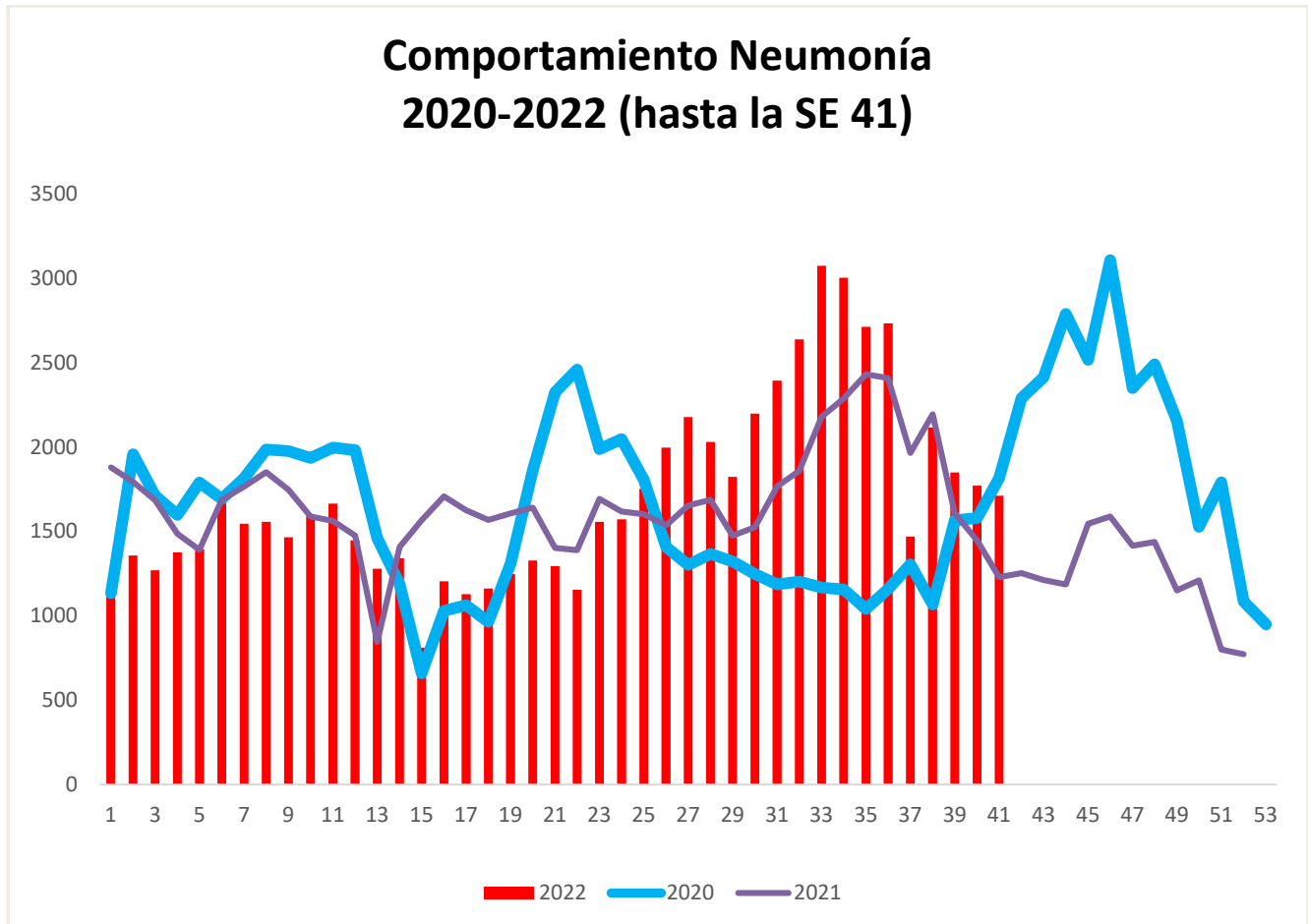
COVID 19 Caso Confirmado
Casos y Tasas Acumulados por 10000 habitantes.
Hasta la 41^o semana epidemiológica
PAIS REPÚBLICA DE NICARAGUA por SILAIS
Años 2022 - 2022
Ambos sexos

SILAIS	2022	
	Casos	Tasas
Boaco	10	0.66
Carazo	37	2.23
Chinandega	169	4.46
Chontales	20	1.26
Zelaya Central	2	0.13
Esteli	67	3.32
Granada	69	4.10
Jinotega	44	1.33
Leon	143	4.02
Madriz	16	1.21
Managua	651	5.15
Masaya	39	1.34
Matagalpa	122	2.35
Nueva Segovia	65	3.12
Bilwi	4	0.31
Las Minas	6	0.36
R. A. Atlantico Sur	15	1.24
Rio San Juan	15	1.57
Rivas	35	2.24
Total PAIS REPÚBLICA DE NICARAGUA	1529	2.97

	SE 41
Hospitalizados	1
Pacientes entubados	0

Neumonía

En Nicaragua hasta la semana 41 se cierra con un acumulado de casos de 70,089; con una tasa de 136.3 por 10,000, aumentada en relación a la tasa observada en la temporada 2021 para el mismo período (133.95 por 10,000), con un porcentaje relativo de tasas de (1).



Vigilancia de Influenza

