

Dirección General de Vigilancia de la Salud.

Semana Epidemiologica # 41 2021

En este Boletín Epidemiológico se presenta una actualización de las principales enfermedades sujetas a vigilancia, ofreciendo información sobre la evolución, gravedad y comparación con periodos anteriores hasta la semana epidemiologica 41.

Actualización COVID-19

Durante la presente semana que comprende del 12 al 19 de Octubre 2021, hemos atendido y dado Seguimiento Responsable y Cuidadoso a 504 nicaraguenses con COVID-19 confirmados.

De la misma forma 478 personas de las que estaban en Seguimiento Responsable y Cuidadoso han cumplido con el período establecido.

Desde el inicio de la pandemia hasta el día de hoy, hemos atendido y dado Seguimiento Responsable y Cuidadoso a 12,549 personas. Continuamos trabajando para dar atención a las Familias nicaraguenses.

En la presente semana hubo 1 fallecido atribuible a COVID 19, para un acumulado total de 207, resultando una tasa de letalidad de 0.016.

Covid-19 en Nicaragua

Casos Confirmados

- Nuevos: 379
- Acumulados: 12,549
- Descartados: 3,079

Muestras procesadas

- Semana: 3,458
- Acumulado: 131,621

Recuperados

- Semana: 478
- Acumulado: 11,838

Fallecidos

- Semana: 1
- Acumulado: 207

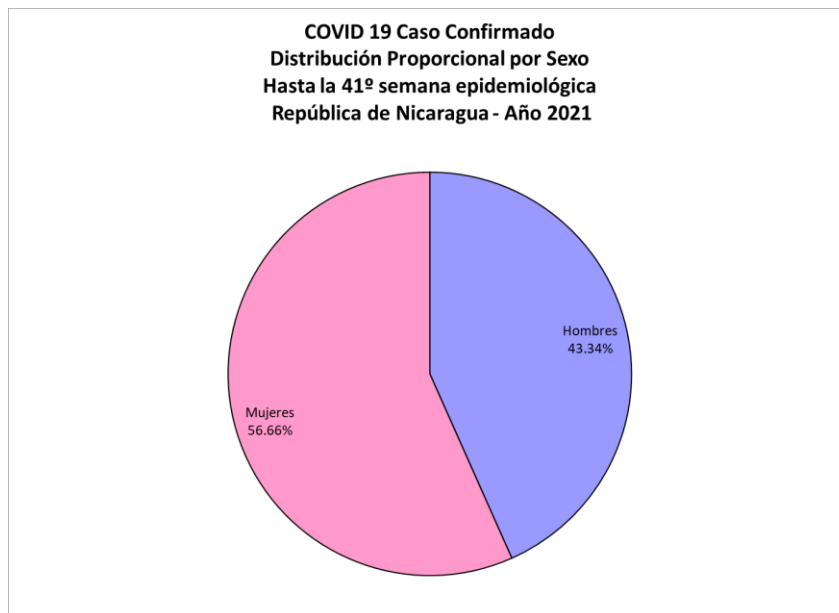
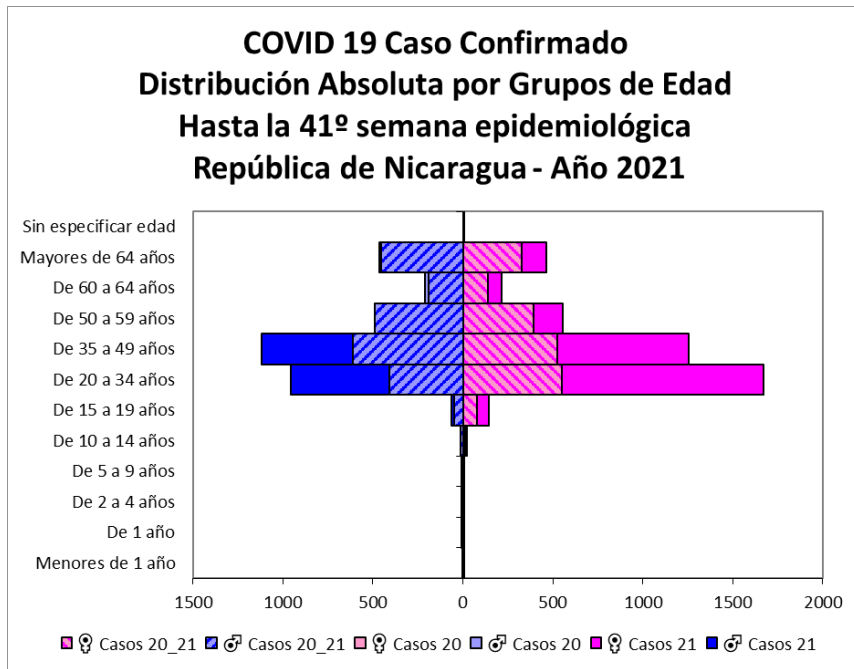
Situación Nacional

Eventos y enfermedades Sujetas a Vigilancia Epidemiológica Nicaragua , Hasta Semana Epidemiológica 41 - 2021

PATOLOGIAS	ACUMULADO HASTA SE 41				OBSERVACIÓN
	CASOS		TASA		
	2020	2021	2020	2021	
Dengue Sospechoso ↓	41157	31000	62.99	46.52	Se observa una disminución del 26% con respecto al año anterior.
Dengue Confirmado ↓	1018	305	1.56	0.46	Se observa una disminución del 71% con respecto al año anterior.
Chikungunya Sospechoso	12	10	0.02	0.02	-
Chikungunya Confirmado ↑	0	1	0	0.00	Se observa un aumento del 100% respecto al año anterior.
Zika Sospechoso ↓	13	3	0.03	0.01	Se observa una disminución del 67% con respecto al año anterior.
Zika Confirmado	0	0	0	0	-
Malaria (Vivax y Falciparum) ↓	24147	19218	37.0	28.8	Se observa una disminución del 22% con respecto al año anterior.

**Eventos y Enfermedades Sujetas a Vigilancia
Epidemiológica
Nicaragua , Hasta Semana Epidemiológica 41 - 2021**

PATOLOGIAS	ACUMULADO HASTA SE 41				OBSERVACIÓN
	CASOS		TASA		
	2020	2021	2020	2021	
E.D.A. 	133262	162242	259.16	315.52	Se observa un aumento con respecto al año anterior del 22%
I.R.A. 	832011	1302368	1618.04	2532.76	Se observa un aumento con respecto al año anterior del 57%
Neumonía 	62613	68740	121.77	133.68	Se observa un aumento con respecto al año anterior del 10%
Leptospirosis Confirmado 	198	129	0.39	0.25	Se observa una disminución con respecto al año anterior del 36%



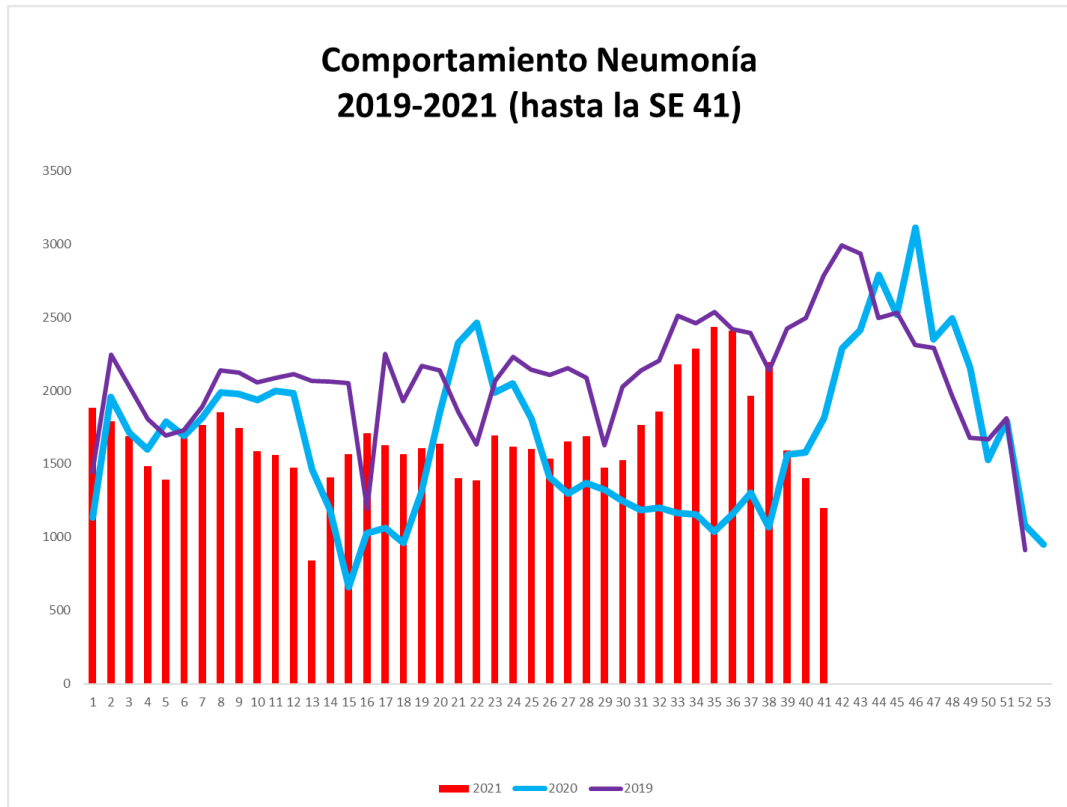
COVID 19 Caso Confirmado
Casos y Tasas Acumulados por 10000 habitantes.
Hasta la 41^o semana epidemiológica
PAIS REPÚBLICA DE NICARAGUA por SILAIS
Años 2021 - 2021
Ambos sexos

SILAIS	2021	
	Casos	Tasas
Boaco	124	8.23
Carazo	252	15.17
Chinandega	563	14.86
Chontales	150	9.42
Zelaya Central	86	5.79
Esteli	459	22.77
Granada	419	24.91
Jinotega	433	13.07
Leon	495	13.91
Madriz	161	12.15
Managua	2156	17.18
Masaya	341	11.76
Matagalpa	1114	21.48
Nueva Segovia	283	13.57
Bilwi	35	2.70
Las Minas	61	3.65
R. A. Atlantico Sur	155	12.83
Rio San Juan	110	11.51
Rivas	244	15.61
Total PAIS REPÚBLICA DE NICARAGUA	7641	14.89

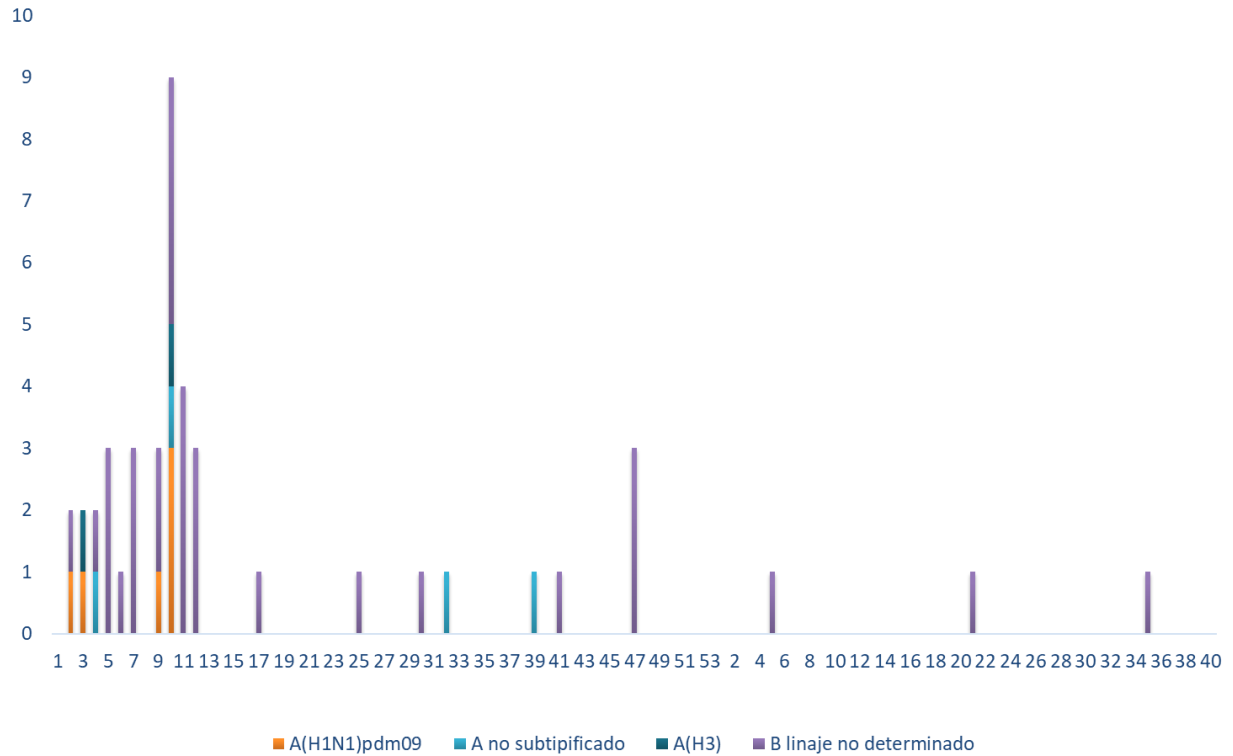
	SE 41
Hospitalizados	306
Pacientes entubado	61

Neumonía

En Nicaragua hasta la semana 41 se cierra con un acumulado de casos de 68,740; con una tasa de 133.68 por 10,000, aumentada en relación a la tasa observada en la temporada 2020 para el mismo período (121.77 por 10,000), con un porcentaje relativo de tasas de (10).



Temporada 2020 - 2021 de influenza por (tipos y subtipos) hasta SE 40 2021



Series temporales de Influenza 2017 - 2021

