

Dirección General de Vigilancia de la Salud.

Semana Epidemiologica # 4 2023

En este Boletín Epidemiológico se presenta una actualización de las principales enfermedades sujetas a vigilancia, ofreciendo información sobre la evolución, gravedad y comparación con periodos anteriores hasta la semana epidemiologica 4.

Actualización COVID-19

Durante la presente semana que comprende del 24 al 31 de enero 2023, hemos atendido y dado Seguimiento Responsable y Cuidadoso a 39 nicaragüenses con COVID-19 confirmados.

De la misma forma 31 personas de las que estaban en Seguimiento Responsable y Cuidadoso han cumplido con el período establecido.

Desde el inicio de la pandemia hasta el día de hoy, hemos atendido y dado Seguimiento Responsable y Cuidadoso a 15,592 personas. Continuamos trabajando para dar atención a las Familias nicaragüenses.

En la presente semana no hubo fallecidos atribuible a COVID 19, para un acumulado total de 245, resultando una tasa de letalidad de 0.016.

Covid-19 - Nicaragua

Casos Confirmados

- Nuevos: 23
- Acumulados: 15,592
- Descartados: 821

Muestras procesadas

- Semana: 844
- Acumulado: 239,623

Recuperados

- Semana: 31
- Acumulado: 15,308

Fallecidos

- Semana: 0
- Acumulado: 245

Situación Nacional

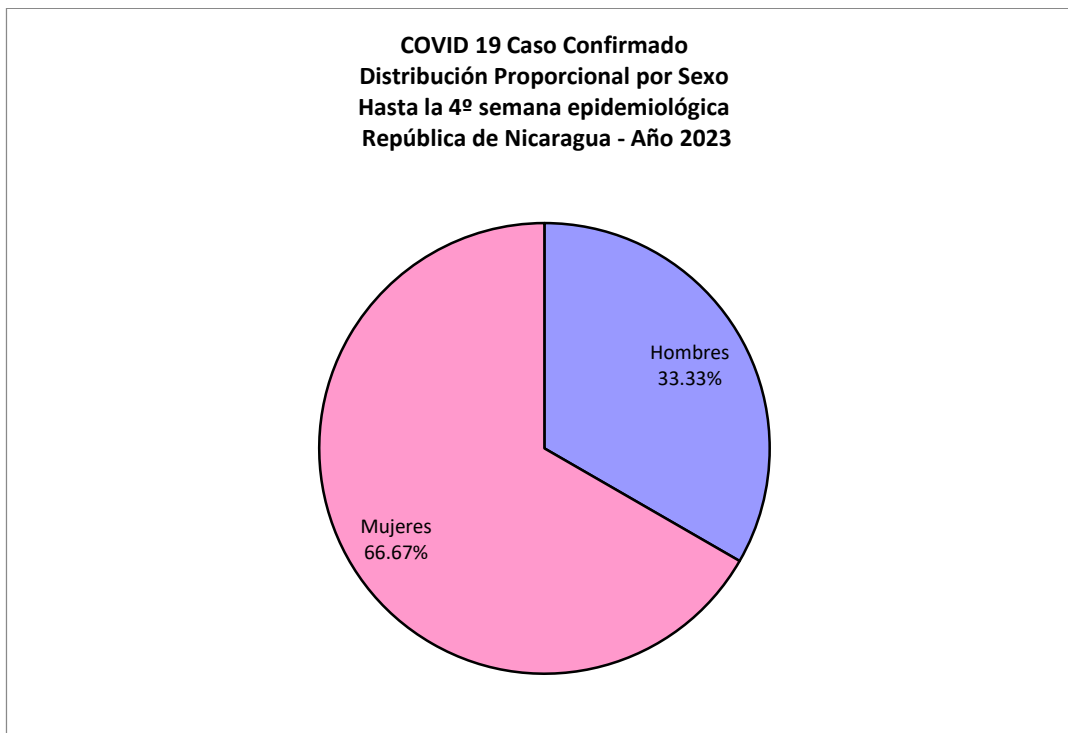
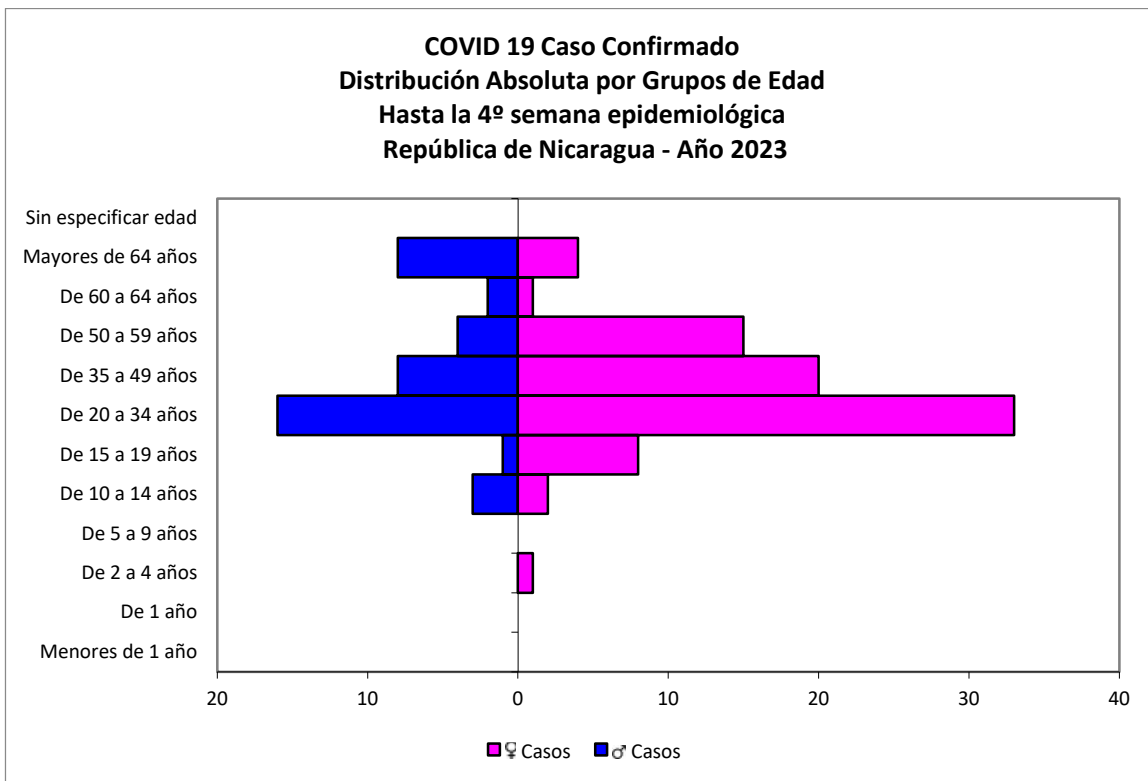
Eventos y enfermedades Sujetas a Vigilancia Epidemiológica

Nicaragua , Hasta Semana Epidemiológica 4 - 2023

PATOLOGIAS	ACUMULADO HASTA SE 4				OBSERVACIÓN
	CASOS		TASA		
	2022	2023	2022	2023	
Dengue Sospechoso 	3249	6818	4.88	10.23	Se observa un aumento del 110% con respecto al año anterior.
Dengue Confirmado 	53	148	0.08	0.22	Se observa un aumento del 179% con respecto al año anterior.
Leishmaniasis Cutanea 	110	102	0.21	0.20	Se observa una disminución del 5% con respecto al año anterior.
Leishmaniasis Mocoscutanea	1	2	0.00	0.00	-
Febriles 	23828	18987	46.34	36.92	Se observa una disminución del 20% con respecto al año anterior.
Malaria (Vivax y Falciparum) 	1288	617	1.93	0.93	Se observa una disminución del 52% con respecto al año anterior.

**Eventos y Enfermedades Sujetas a Vigilancia
Epidemiológica
Nicaragua , Hasta Semana Epidemiológica 4 - 2023**

PATOLOGIAS	ACUMULADO HASTA SE 4				OBSERVACIÓN
	CASOS		TASA		
	2022	2023	2022	2023	
E.D.A. 	14415	16729	28.03	32.53	Se observa un aumento con respecto al año anterior del 16%
I.R.A. 	99708	72053	193.91	140.12	Se observa una disminución con respecto al año anterior del 28%
Neumonía 	5161	4834	10.04	9.4	Se observa una disminución con respecto al año anterior del 6%
Leptospirosis Confirmado 	10	2	0.02	0	-



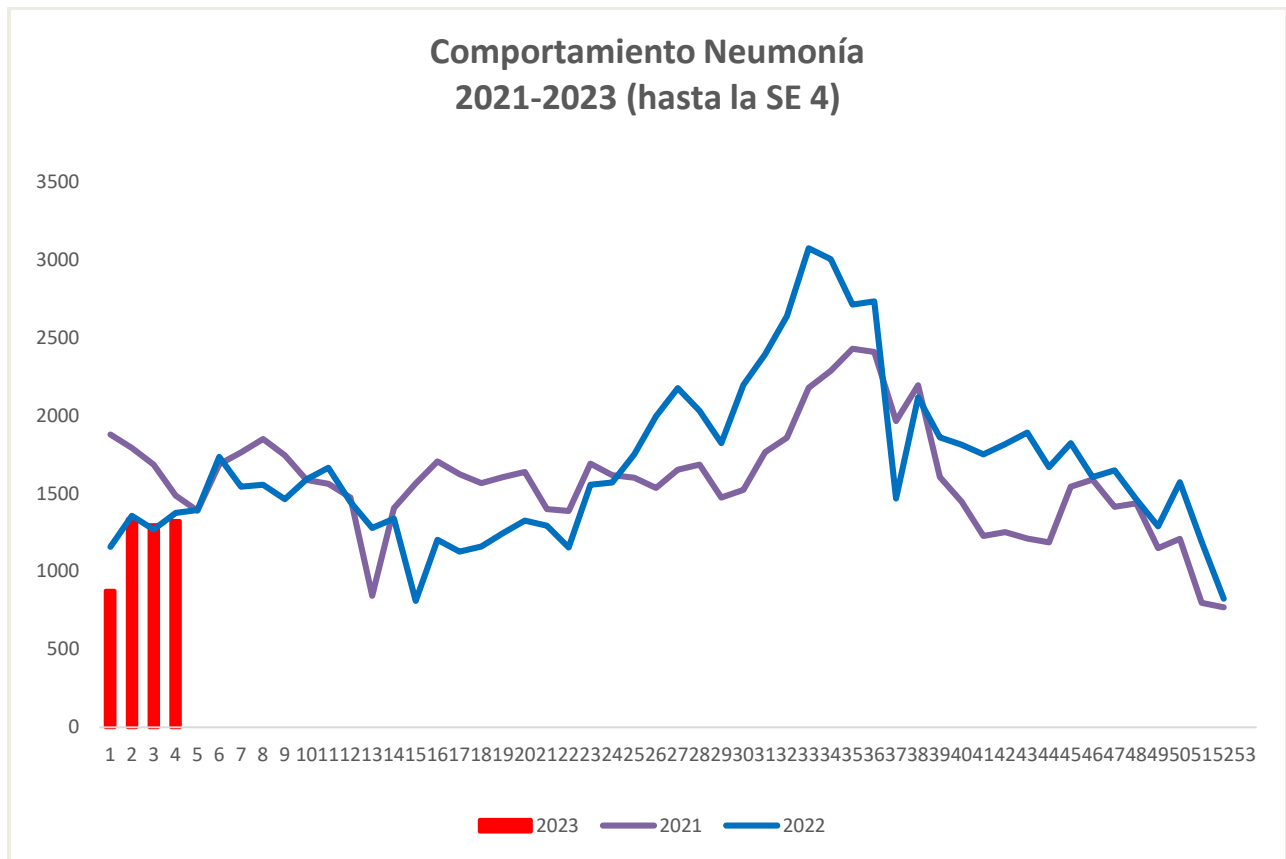
COVID 19 Caso Confirmado
Casos y Tasas Acumulados por 10000 habitantes.
Hasta la 4º semana epidemiológica
PAIS REPÚBLICA DE NICARAGUA por SILAIS
Años 2023 - 2023
Ambos sexos

SILAIS	2023	
	Casos	Tasas
Carazo	2	0.12
Chinandega	11	0.29
Chontales	4	0.25
Estelí	11	0.55
Granada	4	0.24
Jinotega	7	0.21
León	11	0.31
Managua	47	0.37
Matagalpa	6	0.12
Nueva Segovia	14	0.67
Bilwi	1	0.08
R. A. Atlántico Sur	1	0.08
Rio San Juan	4	0.42
Rivas	3	0.19
Total PAIS REPÚBLICA DE NICARAGUA	126	0.25

	SE 4
Hospitalizados	1
Pacientes entubados	0

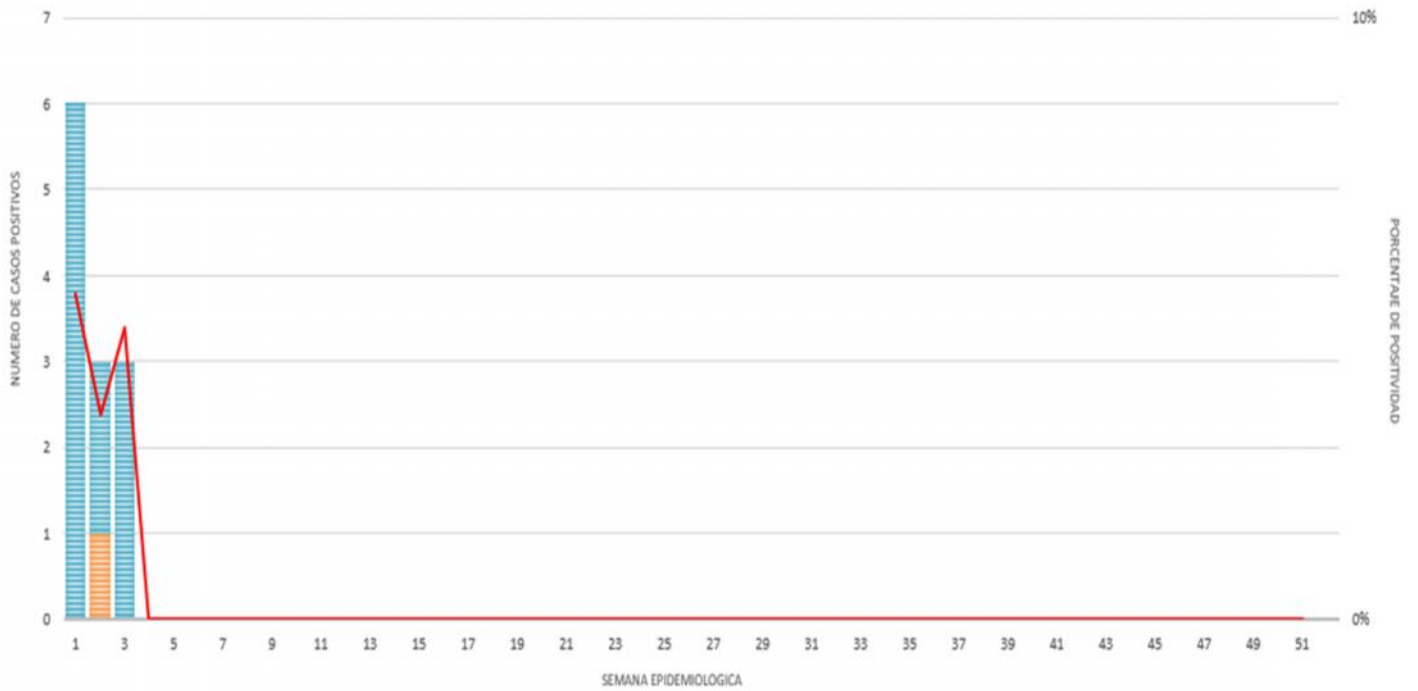
Neumonía

En Nicaragua hasta la semana 4 se cierra con un acumulado de casos de 4,834; con una tasa de 9.4 por 10,000, disminuida en relación a la tasa observada en la temporada 2022 para el mismo período (10.04 por 10,000), con un porcentaje relativo de tasas de (6).



Vigilancia de Influenza

DISTRIBUCIÓN DE LA INFLUENZA (TIPOS Y SUBTIPOS) POR SE, NICARAGUA, 2023



A(H1N1)pdm09 A no subtipificado A no subtipificable A(H1) A(H3N2) Positivo Influenza B % Influenza / total Flu & OVR