

Dirección General de Vigilancia de la Salud.

Semana Epidemiologica # 39 2022

En este Boletín Epidemiológico se presenta una actualización de las principales enfermedades sujetas a vigilancia, ofreciendo información sobre la evolución, gravedad y comparación con periodos anteriores hasta la semana epidemiologica 39.

Actualización COVID-19

Durante la presente semana que comprende del 27 de septiembre al 4 de octubre 2022, hemos atendido y dado Seguimiento Responsable y Cuidadoso a 33 nicaragüenses con COVID-19 confirmados.

De la misma forma 25 personas de las que estaban en Seguimiento Responsable y Cuidadoso han cumplido con el período establecido.

Desde el inicio de la pandemia hasta el día de hoy, hemos atendido y dado Seguimiento Responsable y Cuidadoso a 15,092 personas. Continuamos trabajando para dar atención a las Familias nicaragüenses.

En la presente semana no hubo fallecidos atribuible a COVID 19, para un acumulado total de 245, resultando una tasa de letalidad de 0.016.

Covid-19 en Nicaragua

Casos Confirmados

- **Nuevos: 22**
- **Acumulados: 15,092**
- **Descartados: 929**

Muestras procesadas

- **Semana: 951**
- **Acumulado: 224,854**

Recuperados

- **Semana: 25**
- **Acumulado: 14,814**

Fallecidos

- **Semana: 0**
- **Acumulado: 245**

Situación Nacional

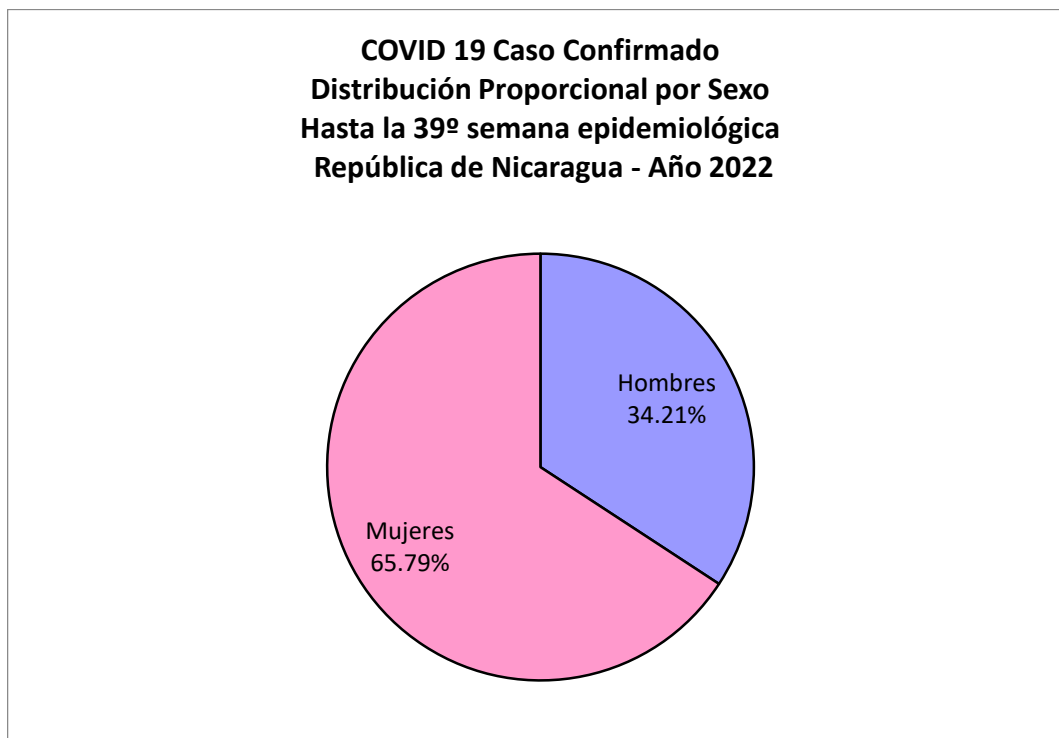
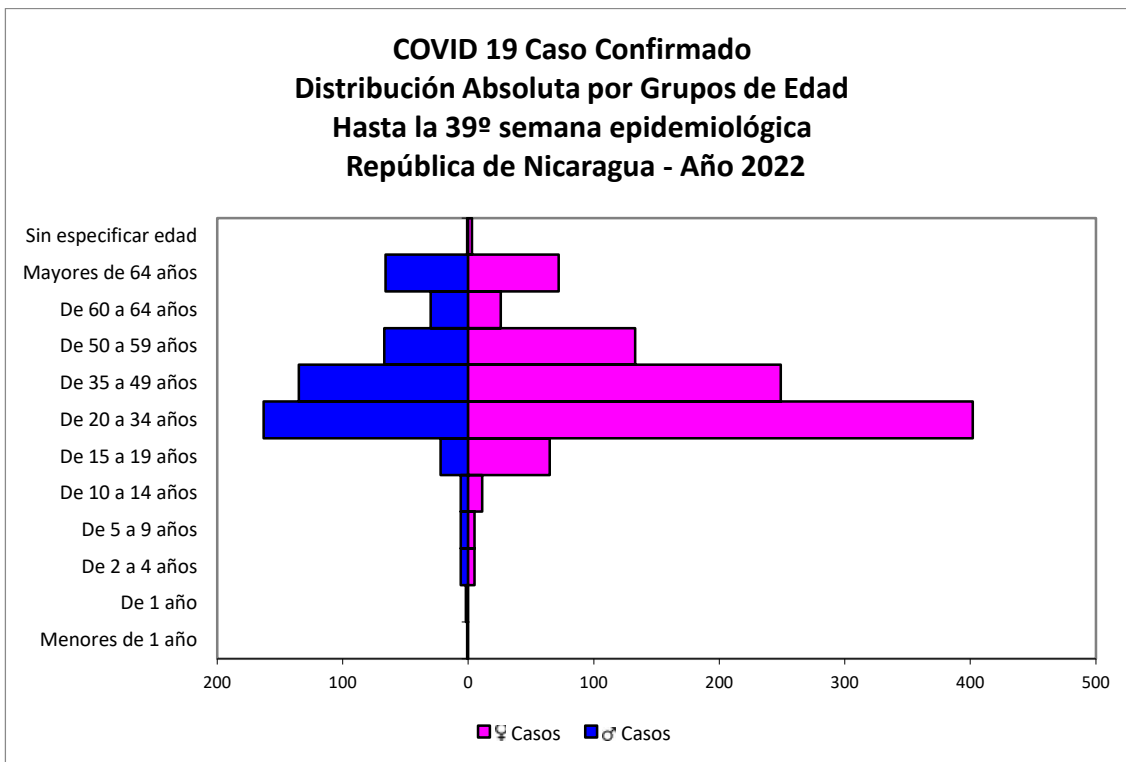
Eventos y enfermedades Sujetas a Vigilancia Epidemiológica Nicaragua , Hasta Semana Epidemiológica 39 - 2022

PATOLOGIAS	ACUMULADO HASTA SE 39				OBSERVACIÓN
	CASOS		TASA		
	2021	2022	2021	2022	
Dengue Sospechoso ↑	30201	59561	45.32	89.37	Se observa un aumento del 97% con respecto al año anterior.
Dengue Confirmado ↑	300	2036	0.45	3.06	Se observa un aumento del 579% con respecto al año anterior.
Chikungunya Sospechoso	9	5	0.02	0.01	-
Chikungunya Confirmado	1	0	0	0.00	-
Zika Sospechoso	3	3	0.01	0.01	-
Zika Confirmado	0	0	0	0	-
Malaria (Vivax y Falciparum) ↓	18425	12358	27.6	18.5	Se observa una disminución del 33% con respecto al año anterior.

Eventos y Enfermedades Sujetas a Vigilancia Epidemiológica

Nicaragua , Hasta Semana Epidemiológica 39 - 2022

PATOLOGIAS	ACUMULADO HASTA SE 39				OBSERVACIÓN
	CASOS		TASA		
	2021	2022	2021	2022	
E.D.A. ↓	155715	154005	302.82	299.5	Se observa una disminución con respecto al año anterior del 1.1%
I.R.A. ↓	1185105	1002629	2304.71	1949.84	Se observa una disminución con respecto al año anterior del 15.4%
Neumonía ↑	66202	66521	128.75	129.37	Se observa un aumento con respecto al año anterior del 0.5%
Leptospirosis Confirmado ↑	122	144	0.24	0.28	Se observa un aumento con respecto al año anterior del 16.7%



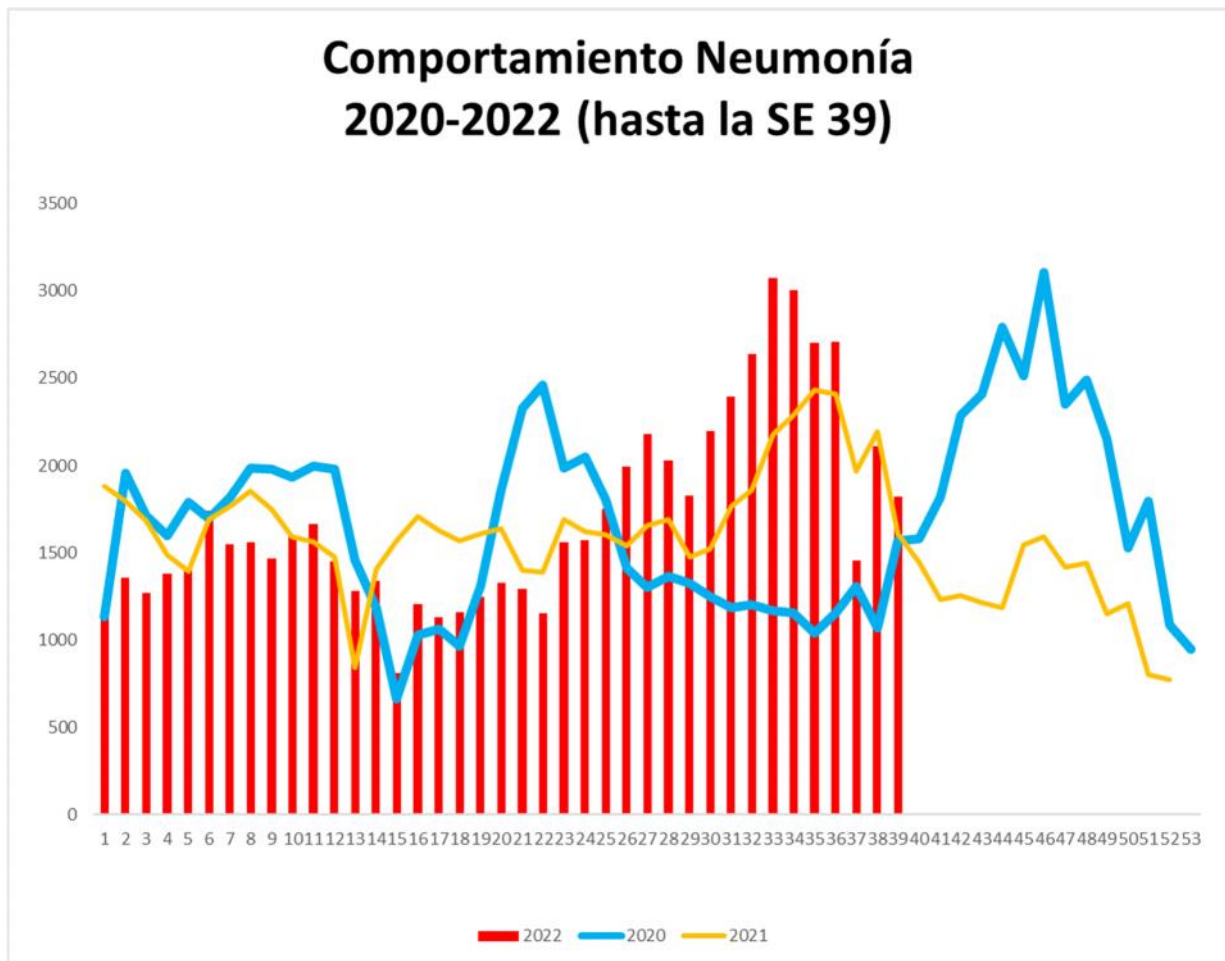
COVID 19 Caso Confirmado
Casos y Tasas Acumulados por 10000 habitantes.
Hasta la 39ª semana epidemiológica
PAIS REPÚBLICA DE NICARAGUA por SILAIS
Años 2022 - 2022
Ambos sexos

SILAIS	2022	
	Casos	Tasas
Boaco	10	0.66
Carazo	36	2.17
Chinandega	160	4.22
Chontales	19	1.19
Zelaya Central	2	0.13
Esteli	66	3.27
Granada	69	4.10
Jinotega	42	1.27
Leon	135	3.79
Madriz	14	1.06
Managua	639	5.06
Masaya	39	1.34
Matagalpa	119	2.30
Nueva Segovia	58	2.78
Bilwi	4	0.31
Las Minas	6	0.36
R. A. Atlantico Sur	14	1.16
Rio San Juan	11	1.15
Rivas	33	2.11
Total PAIS REPÚBLICA DE NICARAGUA	1476	2.87

	SE 39
Hospitalizados	0
Pacientes entubados	0

Neumonía

En Nicaragua hasta la semana 39 se cierra con un acumulado de casos de 66,521; con una tasa de 129.37 por 10,000, aumentada en relación a la tasa observada en la temporada 2021 para el mismo período (128.75 por 10,000), con un porcentaje relativo de tasas de (0.5).



Vigilancia de Influenza

