

# Dirección General de Vigilancia de la Salud.

Semana Epidemiologica # 37 2023

En este Boletín Epidemiológico se presenta una actualización de las principales enfermedades sujetas a vigilancia, ofreciendo información sobre la evolución, gravedad y comparación con periodos anteriores hasta la semana epidemiologica 37.

## Actualización COVID-19

Durante la presente semana que comprende del 12 al 19 de septiembre 2023, hemos atendido y dado Seguimiento Responsable y Cuidadoso a 16 nicaragüenses con COVID-19 confirmados.

De la misma forma 7 personas de las que estaban en Seguimiento Responsable y Cuidadoso han cumplido con el período establecido.

Desde el inicio de la pandemia hasta el día de hoy, hemos atendido y dado Seguimiento Responsable y Cuidadoso a 16,058 personas. Continuamos trabajando para dar atención a las Familias nicaragüenses.

En la presente semana no hubo fallecidos atribuible a COVID 19, para un acumulado total de 245, resultando una tasa de letalidad de 0.016.

## Covid-19 - Nicaragua

### Casos Confirmados

- Nuevos: 12
- Acumulados: 16,058
- Descartados: 380

### Muestras procesadas

- Semana: 392
- Acumulado: 262,258

### Recuperados

- Semana: 7
- Acumulado: 15,797

### Fallecidos

- Semana: 0
- Acumulado: 245

## Situación Nacional

### Eventos y enfermedades Sujetas a Vigilancia Epidemiológica

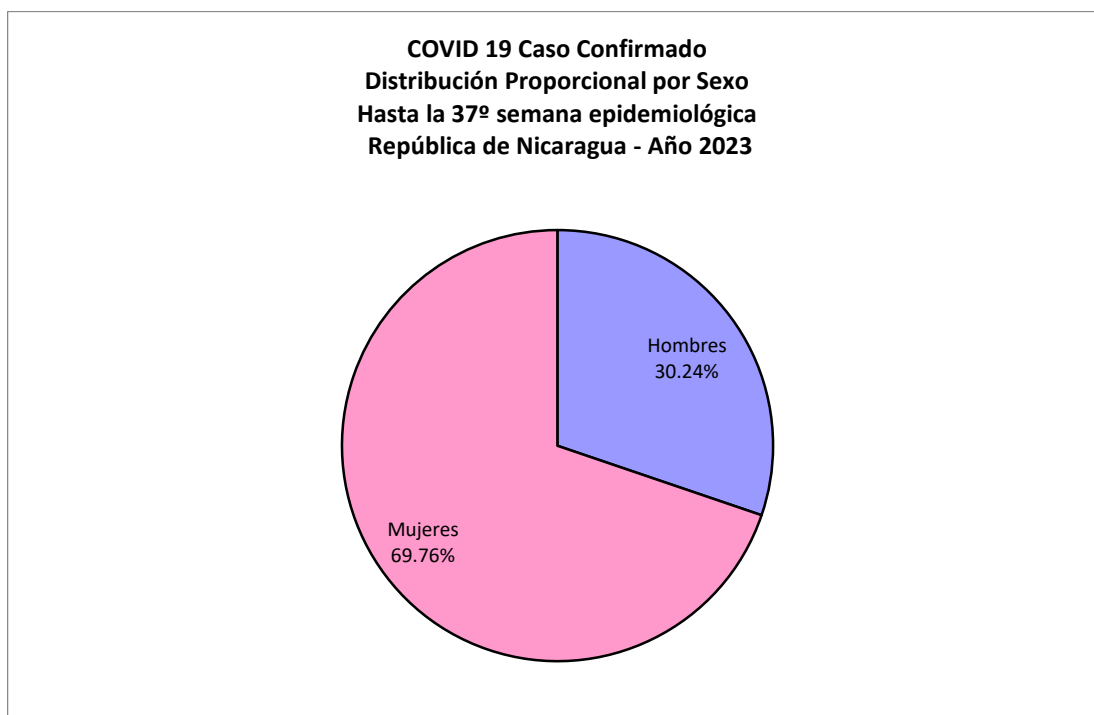
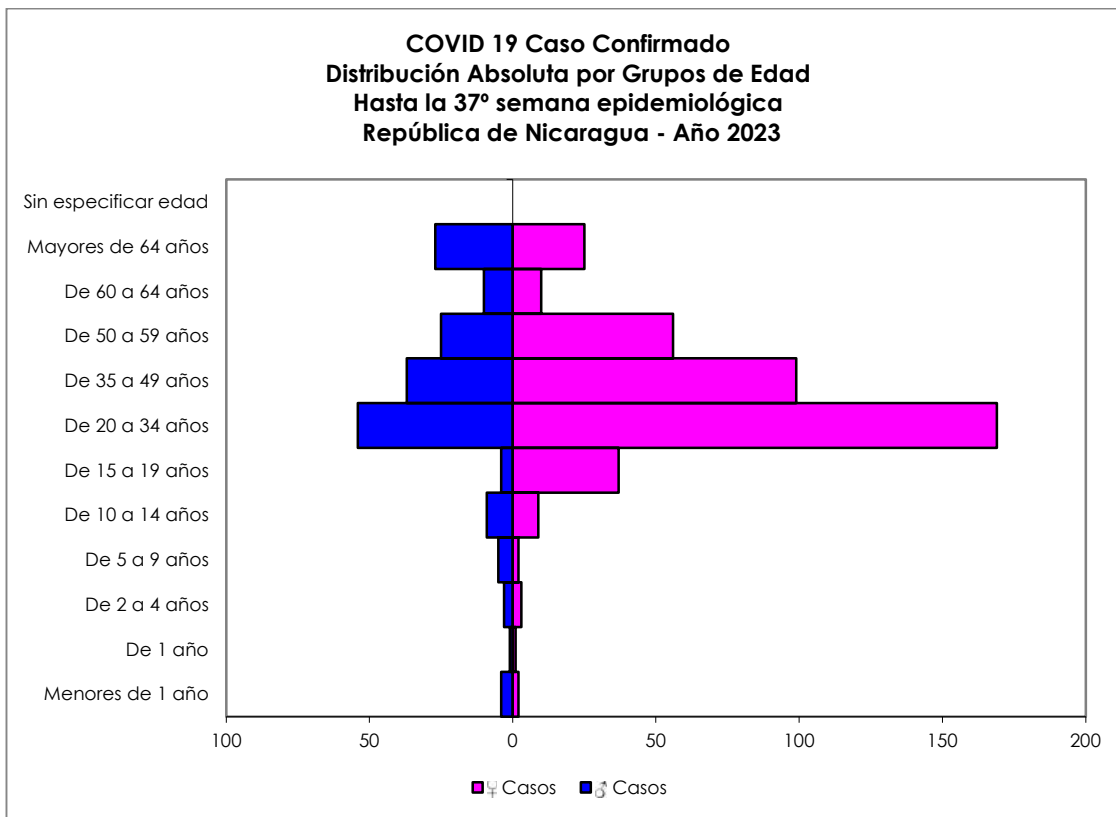
Nicaragua , Hasta Semana Epidemiológica 37 - 2023

PATOLOGIAS		ACUMULADO HASTA SE 37				OBSERVACIÓN
		CASOS		TASA		
		2022	2023	2022	2023	
Dengue Sospechoso	↑	54207	97755	81.34	146.68	Se observa un aumento del 80% con respecto al año anterior.
Dengue Confirmado	↑	1747	3070	2.62	4.61	Se observa un aumento del 76% con respecto al año anterior.
Leishmaniasis	↓	1919	1335	3.73	2.60	Se observa una disminución del 30% con respecto al año anterior.
Febriles	↓	256075	231071	498.00	449.37	Se observa una disminución del 10% con respecto al año anterior.
Malaria (Vivax y Falciparum)	↓	12734	4924	19.11	7.39	Se observa una disminución del 61% con respecto al año anterior.

## Eventos y Enfermedades Sujetas a Vigilancia Epidemiológica

### Nicaragua , Hasta Semana Epidemiológica 37 - 2023

PATOLOGIAS	ACUMULADO HASTA SE 37				OBSERVACIÓN
	CASOS		TASA		
	2022	2023	2022	2023	
E.D.A. 	147499	173383	286.85	337.18	Se observa un aumento con respecto al año anterior del 17%
I.R.A. 	958917	786003	1864.84	1528.56	Se observa una disminución con respecto al año anterior del 18%
Neumonía 	62653	54009	121.84	105.03	Se observa una disminución con respecto al año anterior del 14%
Leptospirosis Confirmado 	134	73	0.26	0.14	Se observa una disminución con respecto al año anterior del 46%



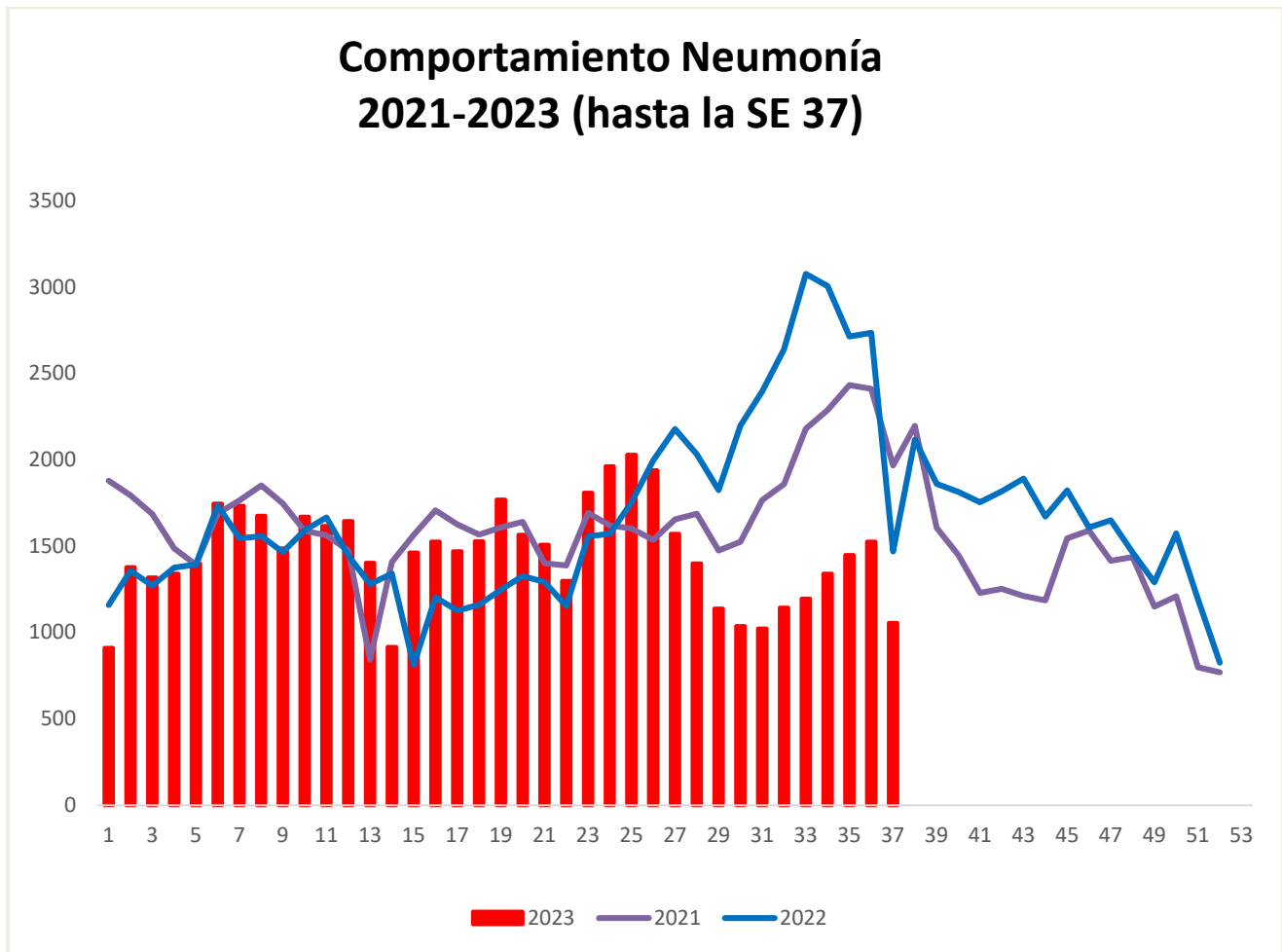
**COVID 19 Caso Confirmado**  
**Casos y Tasas Acumulados por 10000 habitantes.**  
**Hasta la 37º semana epidemiológica**  
**PAIS REPÚBLICA DE NICARAGUA por SILAIS**  
**Años 2023 - 2023**  
**Ambos sexos**

SILAIS	2023	
	Casos	Tasas
Boaco	4	0.27
Carazo	19	1.14
Chinandega	56	1.48
Chontales	6	0.38
Zelaya Central	1	0.07
Esteli	34	1.69
Granada	8	0.48
Jinotega	32	0.97
Leon	71	2.00
Madriz	7	0.53
Managua	235	1.86
Masaya	7	0.24
Matagalpa	16	0.31
Nueva Segovia	62	2.97
Bilwi	10	0.77
R. A. Atlantico Sur	2	0.17
Rio San Juan	10	1.05
Rivas	12	0.77
<b>Total PAIS REPÚBLICA DE NICARAGUA</b>	<b>592</b>	<b>1.15</b>

	SE 37
Hospitalizados	0
Pacientes entubados	0

## Neumonía

En Nicaragua hasta la semana 37 se cierra con un acumulado de casos de 54,009; con una tasa de 105.03 por 10,000 habitantes, disminuida con respecto a la tasa observada en la temporada 2022 para el mismo período (121.84 por 10,000) con un porcentaje relativo de tasas de (14).



# Vigilancia de Influenza

DISTRIBUCIÓN DE LA INFLUENZA (TIPOS Y SUBTIPOS) POR SE, NICARAGUA, 2023

