

Dirección General de Vigilancia de la Salud.

Semana Epidemiologica # 37 2022

En este Boletín Epidemiológico se presenta una actualización de las principales enfermedades sujetas a vigilancia, ofreciendo información sobre la evolución, gravedad y comparación con periodos anteriores hasta la semana epidemiologica 37.

Actualización COVID-19

Durante la presente semana que comprende del 13 al 20 de septiembre 2022, hemos atendido y dado Seguimiento Responsable y Cuidadoso a 39 nicaragüenses con COVID-19 confirmados.

De la misma forma 31 personas de las que estaban en Seguimiento Responsable y Cuidadoso han cumplido con el período establecido.

Desde el inicio de la pandemia hasta el día de hoy, hemos atendido y dado Seguimiento Responsable y Cuidadoso a 15,045 personas. Continuamos trabajando para dar atención a las Familias nicaragüenses.

En la presente semana no hubo fallecidos atribuible a COVID 19, para un acumulado total de 245, resultando una tasa de letalidad de 0.016.

Covid-19 en Nicaragua

Casos Confirmados

- Nuevos: 24
- Acumulados: 15,045
- Descartados: 802

Muestras procesadas

- Semana: 826
- Acumulado: 222,817

Recuperados

- Semana: 31
- Acumulado: 14,761

Fallecidos

- Semana: 0
- Acumulado: 245

Situación Nacional

Eventos y enfermedades Sujetas a Vigilancia Epidemiológica

Nicaragua , Hasta Semana Epidemiológica 37 - 2022

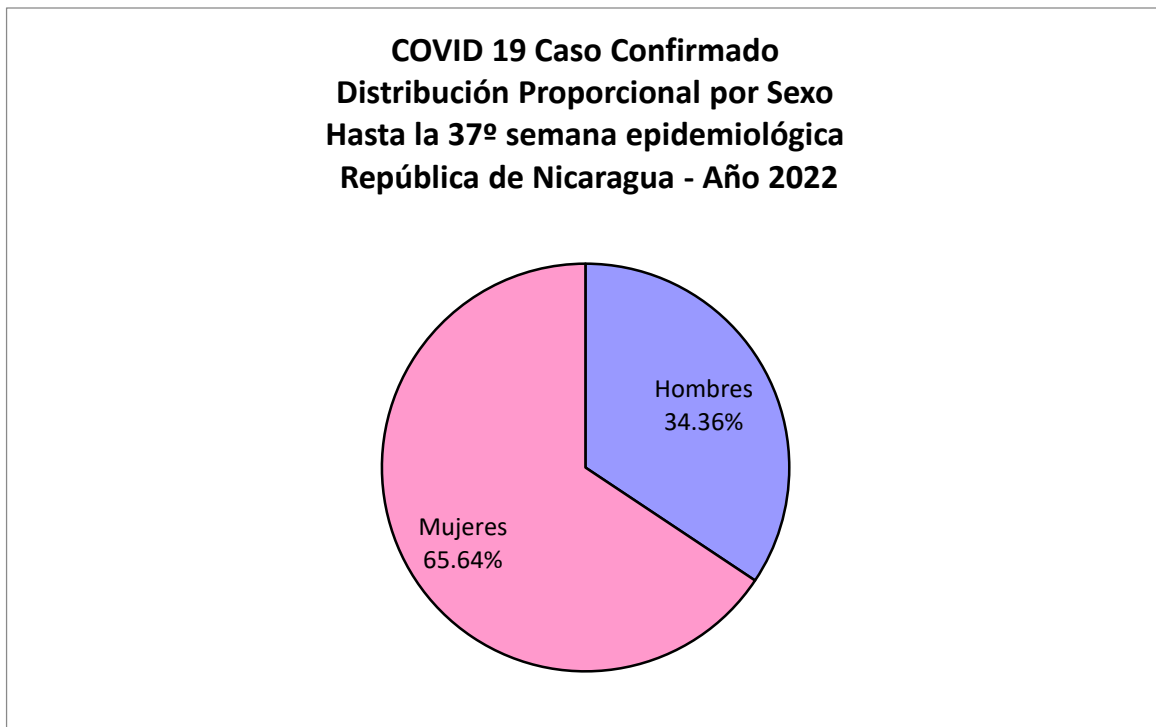
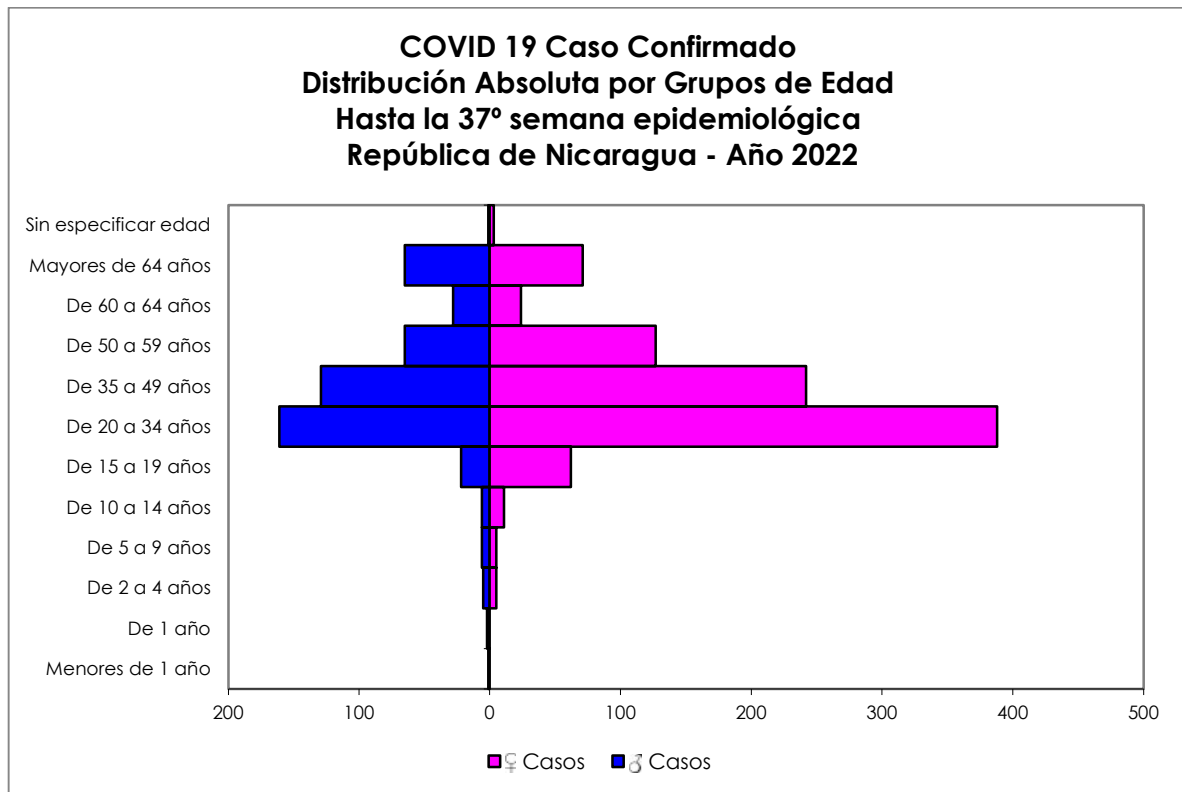
PATOLOGIAS	ACUMULADO HASTA SE 37				OBSERVACIÓN
	CASOS		TASA		
	2021	2022	2021	2022	
Dengue Sospechoso ↑	29243	53335	43.88	80.03	Se observa un aumento del 82% con respecto al año anterior.
Dengue Confirmado ↑	285	1648	0.43	2.47	Se observa un aumento del 478% con respecto al año anterior.
Chikungunya Sospechoso	9	5	0.02	0.01	-
Chikungunya Confirmado	1	0	0	0.00	-
Zika Sospechoso	3	3	0.01	0.01	-
Zika Confirmado	0	0	0	0	-
Malaria (Vivax y Falciparum) ↓	17716	11912	26.6	17.9	Se observa una disminución del 33% con respecto al año anterior.

Eventos y Enfermedades Sujetas a Vigilancia Epidemiológica

Nicaragua , Hasta Semana Epidemiológica 37 - 2022

PATOLOGIAS	ACUMULADO HASTA SE 37				OBSERVACIÓN
	CASOS		TASA		
	2021	2022	2021	2022	
E.D.A. ↓	149577	147283	290.89	286.43	Se observa una disminución con respecto al año anterior del 1.5%
I.R.A. ↓	1050094	958633	2042.15	1864.28	Se observa una disminución con respecto al año anterior del 8.7%
Neumonía ↑	62352	62573	121.26	121.69	Se observa un aumento con respecto al año anterior del 0.4%
Leptospirosis Confirmado ↑	116	129	0.23	0.25	Se observa un aumento con respecto al año anterior del 8.7%

Covid-19



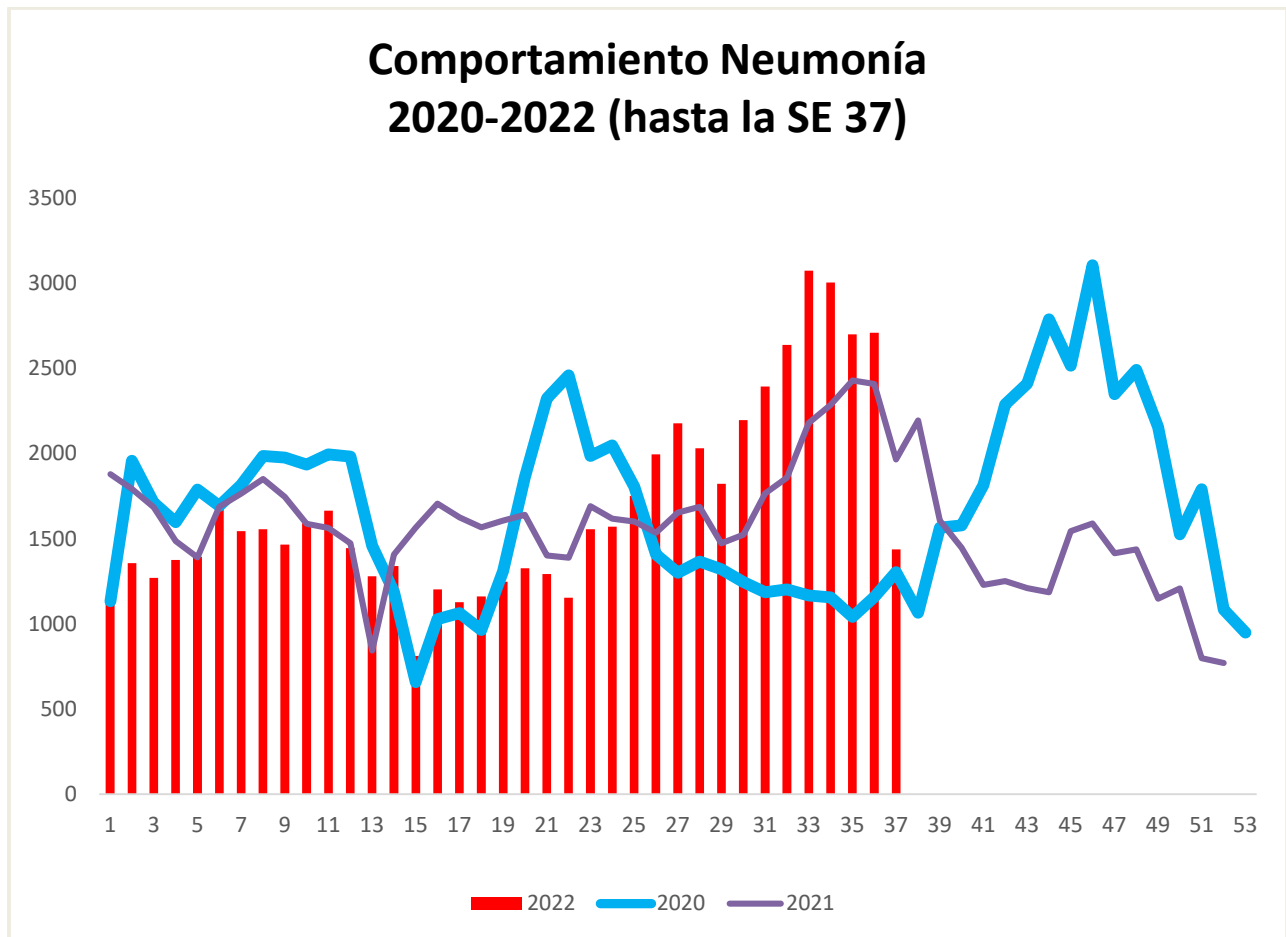
COVID 19 Caso Confirmado
Casos y Tasas Acumulados por 10000 habitantes.
Hasta la 37^o semana epidemiológica
PAIS REPÚBLICA DE NICARAGUA por SILAIS
Años 2022 - 2022
Ambos sexos

SILAIS	2022	
	Casos	Tasas
Boaco	10	0.66
Carazo	35	2.11
Chinandega	155	4.09
Chontales	19	1.19
Zelaya Central	2	0.13
Esteli	65	3.23
Granada	68	4.04
Jinotega	40	1.21
Leon	130	3.65
Madriz	14	1.06
Managua	612	4.85
Masaya	39	1.34
Matagalpa	117	2.26
Nueva Segovia	57	2.73
Bilwi	4	0.31
Las Minas	6	0.36
R. A. Atlantico Sur	13	1.08
Rio San Juan	11	1.15
Rivas	32	2.05
Total PAIS REPÚBLICA DE NICARAGUA	1429	2.78

	SE 37
Hospitalizados	0
Pacientes entubados	0

Neumonía

En Nicaragua hasta la semana 37 se cierra con un acumulado de casos de 62,573; con una tasa de 121.69 por 10,000, aumentada en relación a la tasa observada en la temporada 2021 para el mismo período (121.26 por 10,000), con un porcentaje relativo de tasas de (0.4).



Vigilancia de Influenza

