

Dirección General de Vigilancia de la Salud.

Semana Epidemiologica # 35 2023

En este Boletín Epidemiológico se presenta una actualización de las principales enfermedades sujetas a vigilancia, ofreciendo información sobre la evolución, gravedad y comparación con periodos anteriores hasta la semana epidemiologica 35.

Actualización COVID-19

Durante la presente semana que comprende del 29 de agosto al 5 de septiembre 2023, hemos atendido y dado Seguimiento Responsable y Cuidadoso a 8 nicaragüenses con COVID-19 confirmados.

De la misma forma 9 personas de las que estaban en Seguimiento Responsable y Cuidadoso han cumplido con el período establecido.

Desde el inicio de la pandemia hasta el día de hoy, hemos atendido y dado Seguimiento Responsable y Cuidadoso a 16,038 personas. Continuamos trabajando para dar atención a las Familias nicaragüenses.

En la presente semana no hubo fallecidos atribuible a COVID 19, para un acumulado total de 245, resultando una tasa de letalidad de 0.016.

Covid-19 - Nicaragua

Casos Confirmados

- Nuevos: 5
- Acumulados: 16,038
- Descartados: 462

Muestras procesadas

- Semana: 467
- Acumulado: 261,406

Recuperados

- Semana: 9
- Acumulado: 15,785

Fallecidos

- Semana: 0
- Acumulado: 245




Situación Nacional

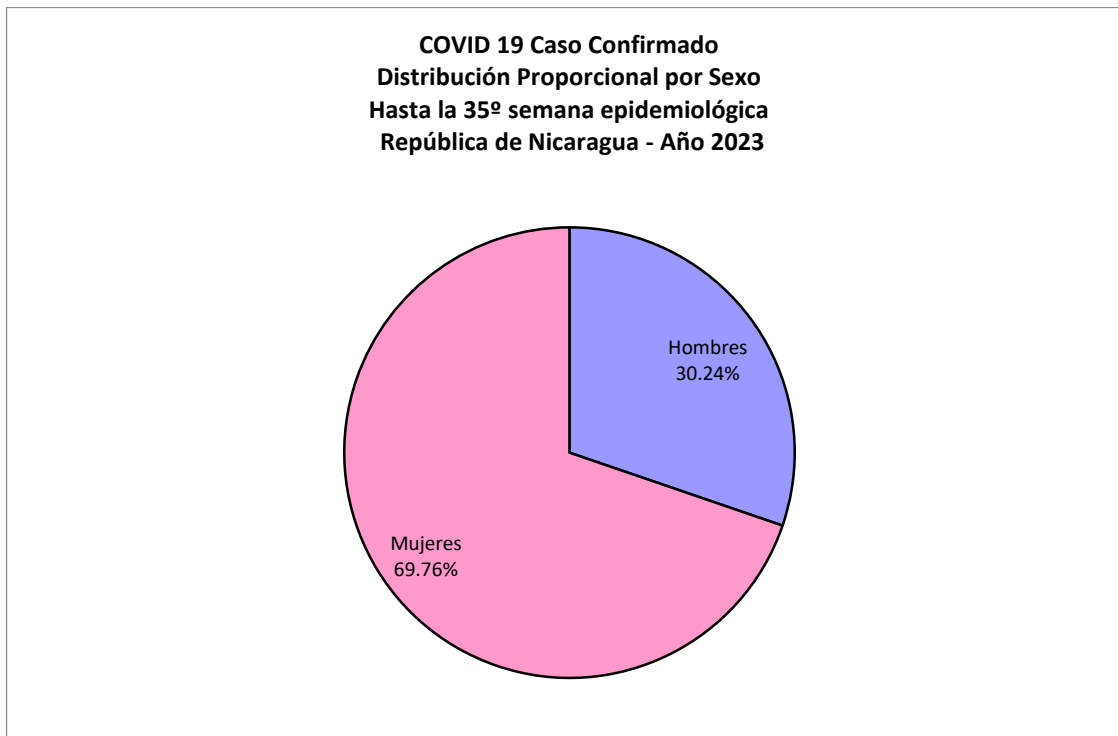
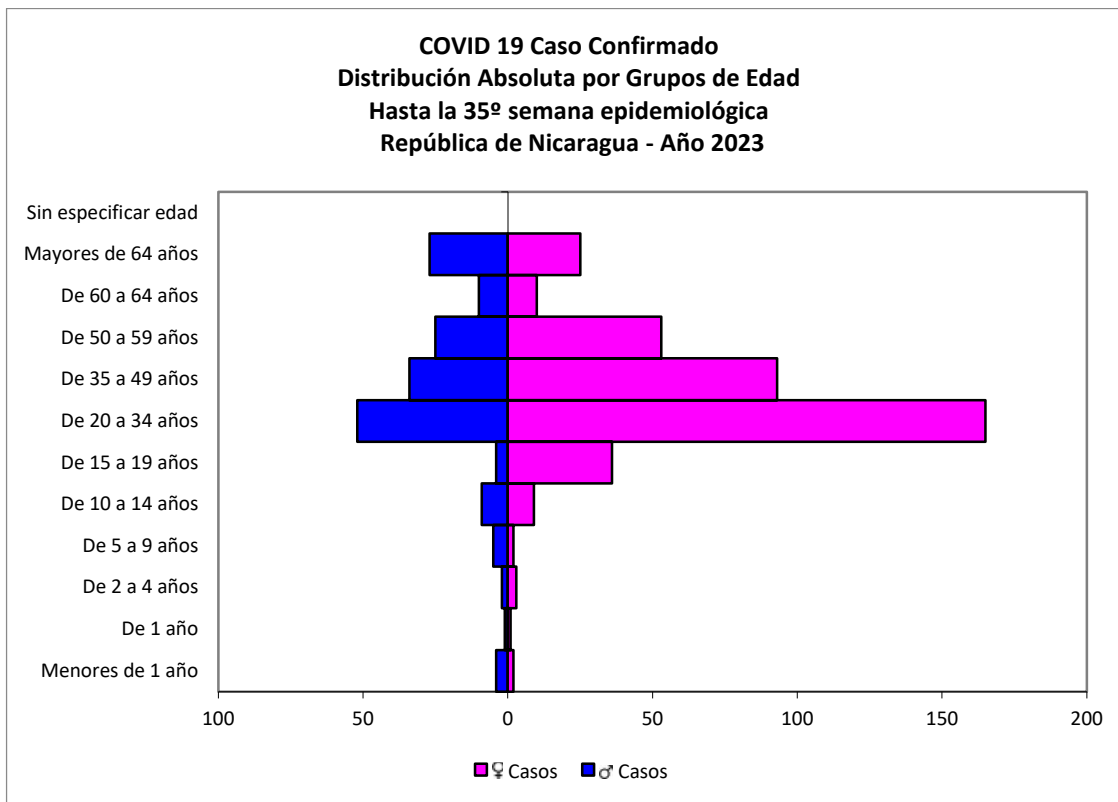
Eventos y enfermedades Sujetas a Vigilancia Epidemiológica Nicaragua , Hasta Semana Epidemiológica 35 - 2023

PATOLOGIAS		ACUMULADO HASTA SE 35				OBSERVACIÓN
		CASOS		TASA		
		2022	2023	2022	2023	
Dengue Sospechoso	↑	48482	90180	72.75	135.32	Se observa un aumento del 86% con respecto al año anterior.
Dengue Confirmado	↑	1539	2491	2.31	3.74	Se observa un aumento del 62% con respecto al año anterior.
Leishmaniasis	↓	1861	1314	3.62	2.56	Se observa una disminución del 29% con respecto al año anterior.
Febriles	↓	241615	217008	469.88	422.02	Se observa una disminución del 10% con respecto al año anterior.
Malaria (Vivax y Falciparum)	↓	12124	4642	18.19	6.97	Se observa una disminución del 62% con respecto al año anterior.

Eventos y Enfermedades Sujetas a Vigilancia Epidemiológica

Nicaragua , Hasta Semana Epidemiológica 35 - 2023

PATOLOGIAS	ACUMULADO HASTA SE 35				OBSERVACIÓN
	CASOS		TASA		
	2022	2023	2022	2023	
E.D.A. 	141845	166665	275.85	324.12	Se observa un aumento con respecto al año anterior del 18%
I.R.A. 	918127	753779	1785.51	1465.9	Se observa una disminución con respecto al año anterior del 18%
Neumonía 	58450	51285	113.67	99.74	Se observa una disminución con respecto al año anterior del 12%
Leptospirosis Confirmado 	121	59	0.24	0.11	Se observa una disminución con respecto al año anterior del 54%



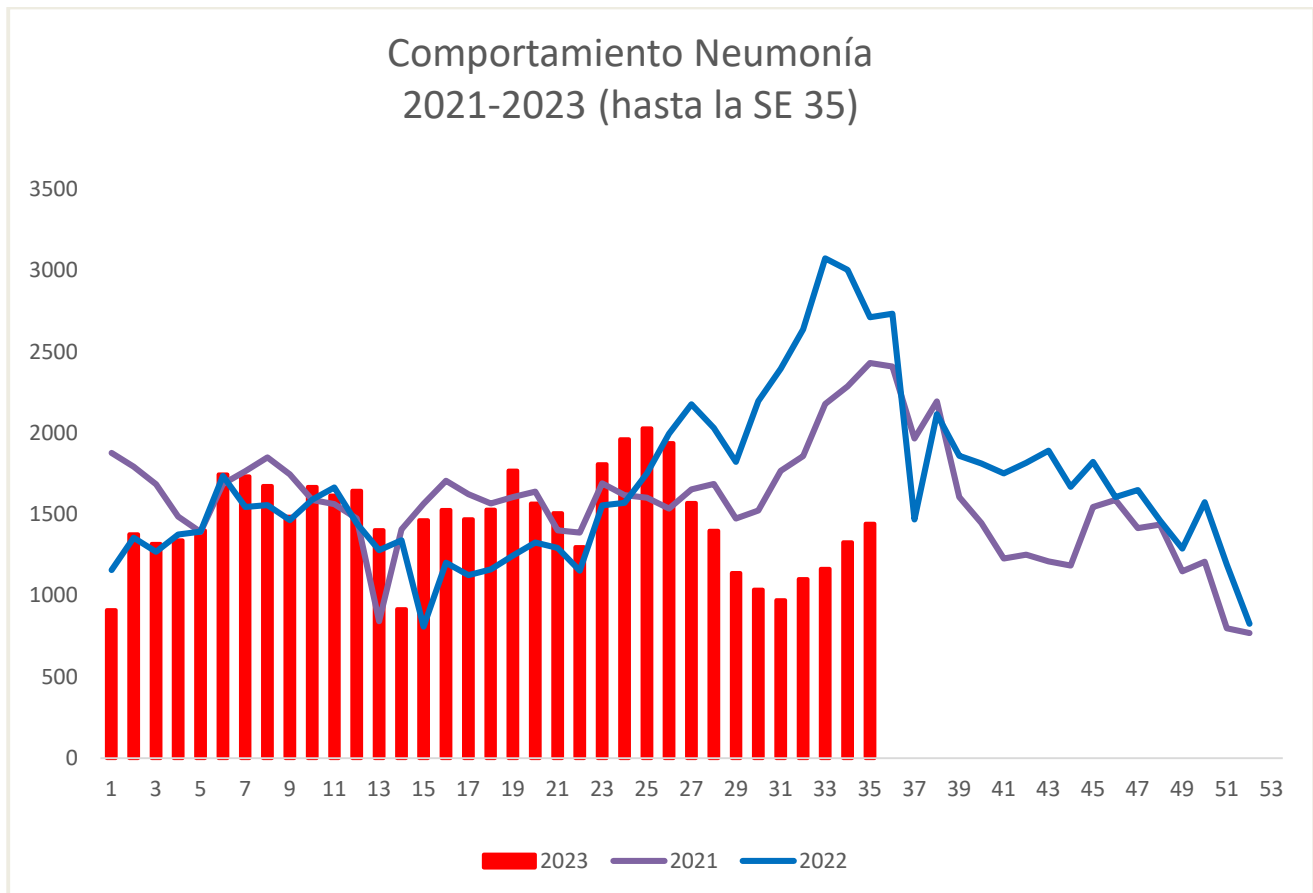
COVID 19 Caso Confirmado
Casos y Tasas Acumulados por 10000 habitantes.
Hasta la 35º semana epidemiológica
PAIS REPÚBLICA DE NICARAGUA por SILAIS
Años 2023 - 2023
Ambos sexos

SILAIS	2023	
	Casos	Tasas
Boaco	4	0.27
Carazo	19	1.14
Chinandega	53	1.40
Chontales	6	0.38
Zelaya Central	1	0.07
Esteli	33	1.64
Granada	8	0.48
Jinotega	32	0.97
Leon	69	1.94
Madriz	7	0.53
Managua	229	1.81
Masaya	7	0.24
Matagalpa	14	0.27
Nueva Segovia	61	2.93
Bilwi	7	0.54
R. A. Atlantico Sur	2	0.17
Rio San Juan	8	0.84
Rivas	12	0.77
Total PAIS REPÚBLICA DE NICARAGUA	572	1.11

	SE 35
Hospitalizados	0
Pacientes entubados	0

Neumonía

En Nicaragua hasta la semana 35 se cierra con un acumulado de casos de 51,285; con una tasa de 99.74 por 10,000 habitantes, disminuida con respecto a la tasa observada en la temporada 2022 para el mismo período (113.67 por 10,000) con un porcentaje relativo de tasas de (12).



Vigilancia de Influenza

DISTRIBUCIÓN DE LA INFLUENZA (TIPOS Y SUBTIPOS) POR SE, NICARAGUA, 2023

