

Dirección General de Vigilancia de la Salud.

Semana Epidemiológica # 35 2021

En este Boletín Epidemiológico se presenta una actualización de las principales enfermedades sujetas a vigilancia, ofreciendo información sobre la evolución, gravedad y comparación con periodos anteriores hasta la semana epidemiológica 35.

Actualización COVID-19

Durante la presente semana que comprende del 31 de agosto al 7 de septiembre 2021, hemos atendido y dado Seguimiento Responsable y Cuidadoso a 615 nicaragüenses con COVID-19 confirmados.

De la misma forma 401 personas de las que estaban en Seguimiento Responsable y Cuidadoso han cumplido con el período establecido.

Desde el inicio de la pandemia hasta el día de hoy, hemos atendido y dado Seguimiento Responsable y Cuidadoso a 9,732 personas. Continuamos trabajando para dar atención a las Familias nicaragüenses.

En la presente semana hubo 1 fallecido atribuible a COVID 19, para un acumulado total de 201, resultando una tasa de letalidad de 0.020.

COVID-19 en Nicaragua

Casos Confirmados

- **Nuevos: 448**
- **Acumulados: 9,732**
- **Descartados: 2,251**

Muestras procesadas

- **Semana: 2,699**
- **Acumulado: 114,479**

Recuperados

- **Semana: 401**
- **Acumulado: 8,916**


Fallecidos

- **Semana: 1**
- **Acumulado: 201**

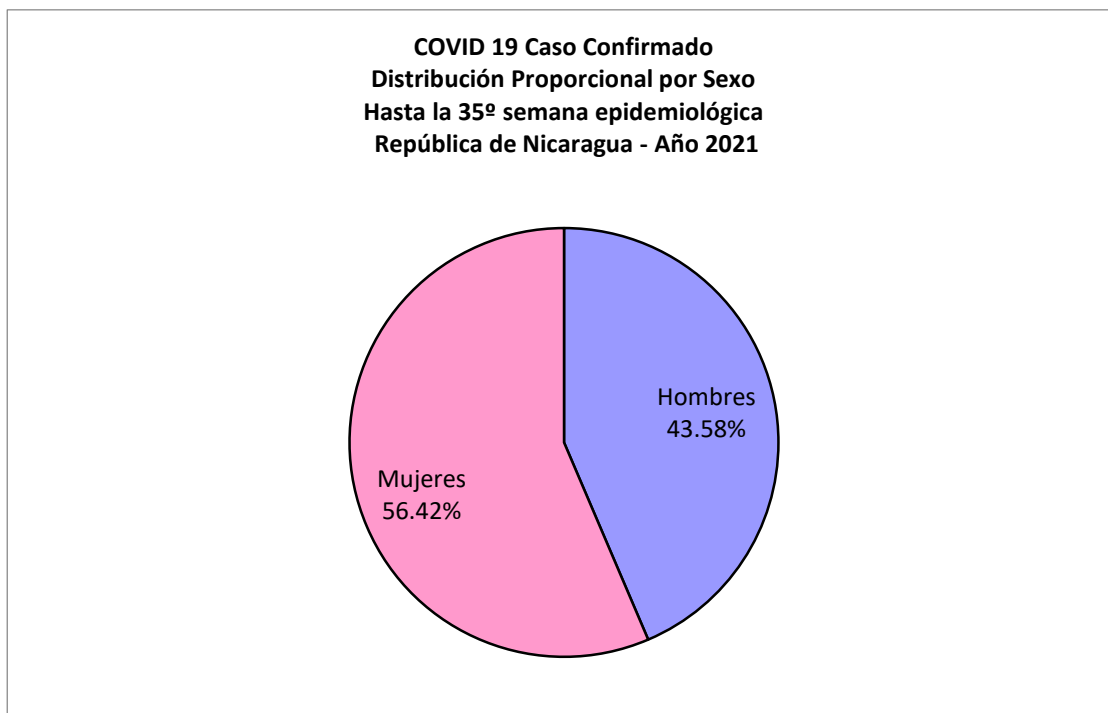
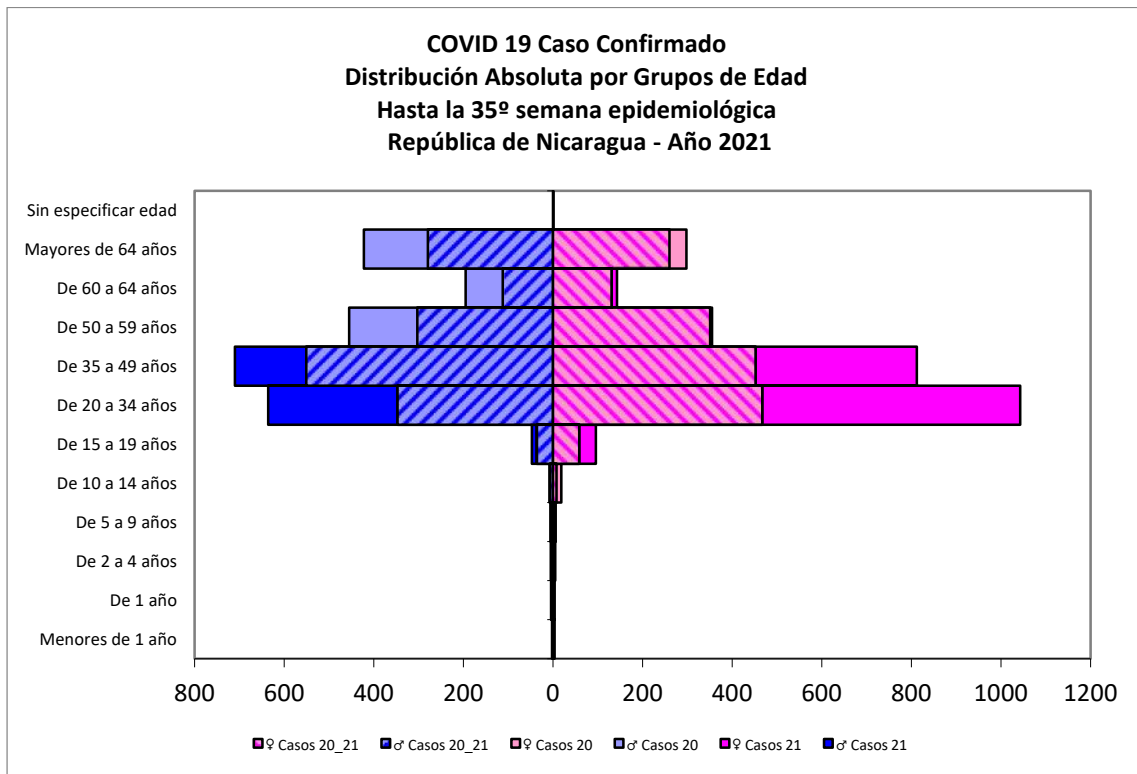
Situación Nacional

Eventos y enfermedades Sujetas a Vigilancia Epidemiológica					
Nicaragua , Hasta Semana Epidemiológica 35 - 2021					
PATOLOGIAS	ACUMULADO HASTA SE 35				OBSERVACIÓN
	CASOS		TASA		
	2020	2021	2020	2021	
Dengue Sospechoso ↓	35432	28107	54.23	42.18	Se observa una disminución del 22% con respecto al año anterior.
Dengue Confirmado ↓	858	277	1.31	0.42	Se observa una disminución del 68% con respecto al año anterior.
Chikungunya Sospechoso	10	9	0.02	0.02	-
Chikungunya Confirmado ↑	0	1	0	0.00	Se observa un aumento del 100% respecto al año anterior.
Zika Sospechoso ↓	12	3	0.02	0.01	Se observa una disminución del 50% con respecto al año anterior.
Zika Confirmado	0	0	0	0	-
Malaria (Vivax y Falciparum) ↓	20190	16866	30.9	25.3	Se observa una disminución del 18% con respecto al año anterior.

**Eventos y Enfermedades Sujetas a Vigilancia
Epidemiológica
Nicaragua , Hasta Semana Epidemiológica 35 - 2021**

PATOLOGIAS	ACUMULADO HASTA SE 35				OBSERVACIÓN
	CASOS		TASA		
	2020	2021	2020	2021	
E.D.A. 	114483	143978	222.64	280	Se observa un aumento con respecto al año anterior del 26%
I.R.A. 	725618	886326	1411.13	1723.67	Se observa un aumento con respecto al año anterior del 22%
Neumonía 	54124	57859	105.26	112.52	Se observa un aumento con respecto al año anterior del 7%
Leptospirosis Confirmado 	147	108	0.29	0.21	Se observa una disminución con respecto al año anterior del 28%

COVID-19



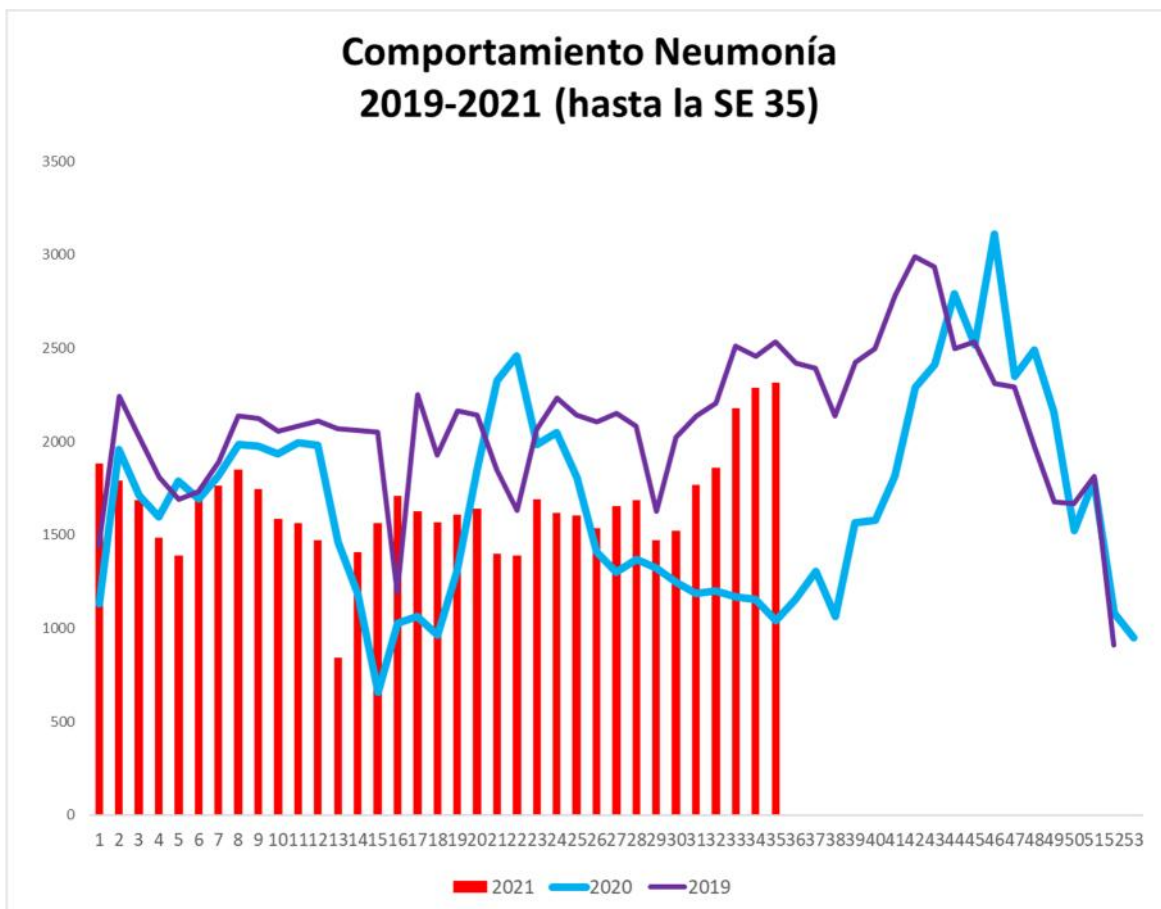
COVID 19 Caso Confirmado
Casos y Tasas Acumulados por 10000 habitantes.
Hasta la 35^o semana epidemiológica
PAIS REPÚBLICA DE NICARAGUA por SILAIS
Años 2021 - 2021
Ambos sexos

SILAIS	2021	
	Casos	Tasas
Boaco	77	5.11
Carazo	162	9.75
Chinandega	242	6.39
Chontales	107	6.72
Zelaya Central	57	3.84
Esteli	298	14.84
Granada	179	10.64
Jinotega	283	8.54
Leon	304	8.54
Madriz	103	7.78
Managua	1494	11.84
Masaya	149	5.14
Matagalpa	790	15.26
Nueva Segovia	216	10.36
Bilwi	13	1.00
Las Minas	39	2.33
R. A. Atlantico Sur	104	8.61
Rio San Juan	83	8.68
Rivas	130	8.32
Total PAIS REPÚBLICA DE NICARAGUA	4830	9.40

	SE 35
Hospitalizados	352
Pacientes entubado	63

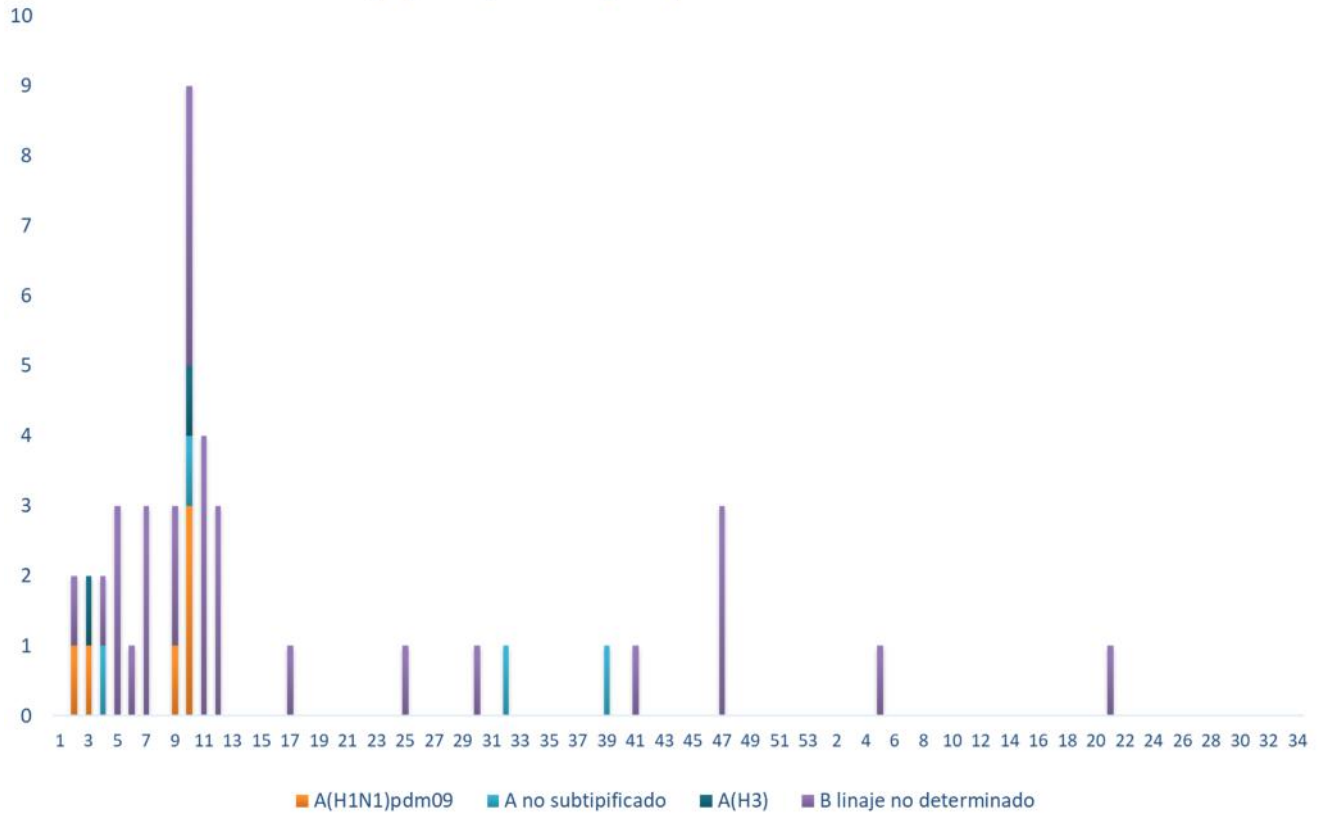
Neumonía

En Nicaragua hasta la semana 35 se cierra con un acumulado de casos de 57,859; con una tasa de 112.52 por 10,000, aumentada en relación a la tasa observada en la temporada 2020 para el mismo período (105.26 por 10,000), con un porcentaje relativo de tasas de (7).



Vigilancia de Influenza

Temporada 2020 - 2021 de influenza por (tipos y subtipos) hasta SE 34 2021



Series temporales de Influenza 2017 - 2021

