

Dirección General de Vigilancia de la Salud.

Semana Epidemiologica # 34 2022

En este Boletín Epidemiológico se presenta una actualización de las principales enfermedades sujetas a vigilancia, ofreciendo información sobre la evolución, gravedad y comparación con periodos anteriores hasta la semana epidemiologica 34.

Actualización COVID-19

Durante la presente semana que comprende del 23 al 30 de agosto 2022, hemos atendido y dado Seguimiento Responsable y Cuidadoso a 44 nicaragüenses con COVID-19 confirmados.

De la misma forma 32 personas de las que estaban en Seguimiento Responsable y Cuidadoso han cumplido con el período establecido.

Desde el inicio de la pandemia hasta el día de hoy, hemos atendido y dado Seguimiento Responsable y Cuidadoso a 14,960 personas. Continuamos trabajando para dar atención a las Familias nicaragüenses.

En la presente semana no hubo fallecidos atribuible a COVID 19, para un acumulado total de 245, resultando una tasa de letalidad de 0.016.

Covid-19 en Nicaragua

Casos Confirmados

- Nuevos: 29
- Acumulados: 14,960
- Descartados: 1,518

Muestras procesadas

- Semana: 1,547
- Acumulado: 219,187

Recuperados

- Semana: 32
- Acumulado: 14,671

Fallecidos

- Semana: 0
- Acumulado: 245

Situación Nacional

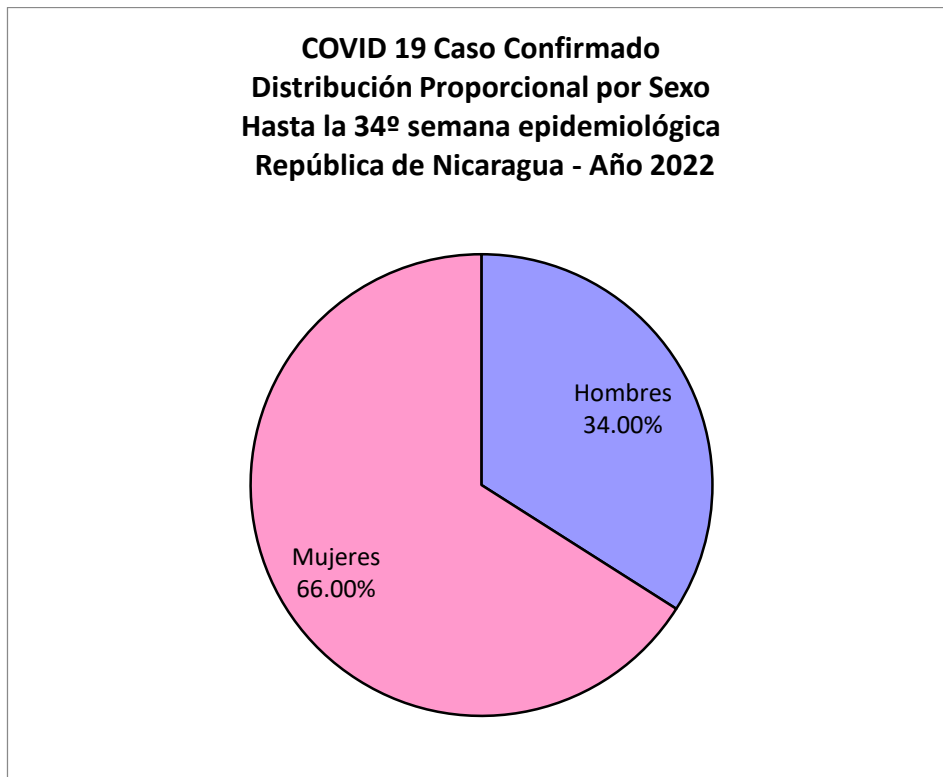
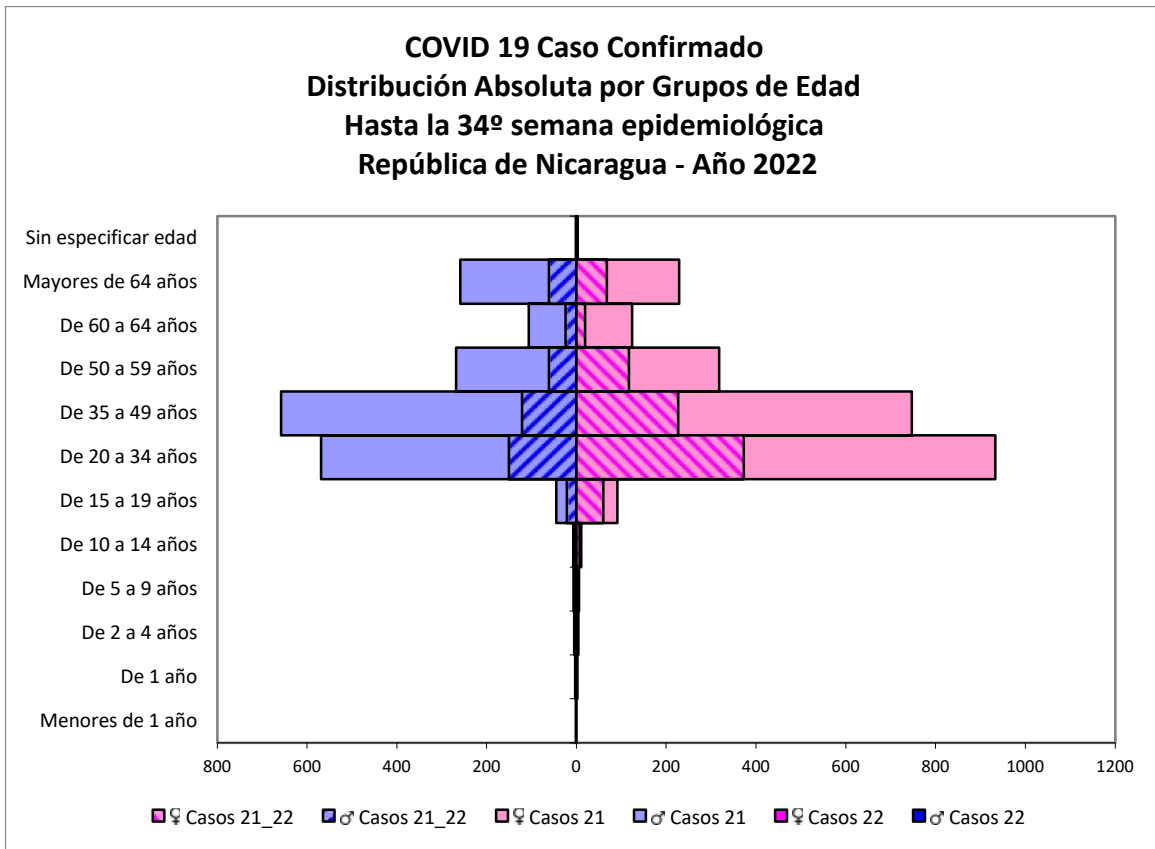
Eventos y enfermedades Sujetas a Vigilancia Epidemiológica Nicaragua , Hasta Semana Epidemiológica 34 - 2022

PATOLOGIAS	ACUMULADO HASTA SE 34				OBSERVACIÓN
	CASOS		TASA		
	2021	2022	2021	2022	
Dengue Sospechoso ↑	27658	44130	41.50	66.22	Se observa un aumento del 60% con respecto al año anterior.
Dengue Confirmado ↑	276	1326	0.41	1.99	Se observa un aumento del 380% con respecto al año anterior.
Chikungunya Sospechoso	9	5	0.02	0.01	-
Chikungunya Confirmado	1	0	0	0.00	-
Zika Sospechoso	3	3	0.01	0.01	-
Zika Confirmado	0	0	0	0	-
Malaria (Vivax y Falciparum) ↓	16534	11048	24.8	16.6	Se observa una disminución del 33% con respecto al año anterior.

Eventos y Enfermedades Sujetas a Vigilancia Epidemiológica

Nicaragua , Hasta Semana Epidemiológica 34 - 2022

PATOLOGIAS	ACUMULADO HASTA SE 34				OBSERVACIÓN
	CASOS		TASA		
	2021	2022	2021	2022	
E.D.A. ↓	140267	137802	272.78	267.99	Se observa una disminución con respecto al año anterior del 1.8%
I.R.A ↑	835196	888860	1624.23	1728.59	Se observa un aumento con respecto al año anterior del 6.4%
Neumonía ↓	55544	55513	108.02	107.96	Se observa una disminución con respecto al año anterior del 0.1%
Leptospirosis Confirmado ↓	108	102	0.21	0.2	Se observa una disminución con respecto al año anterior del 4.8%



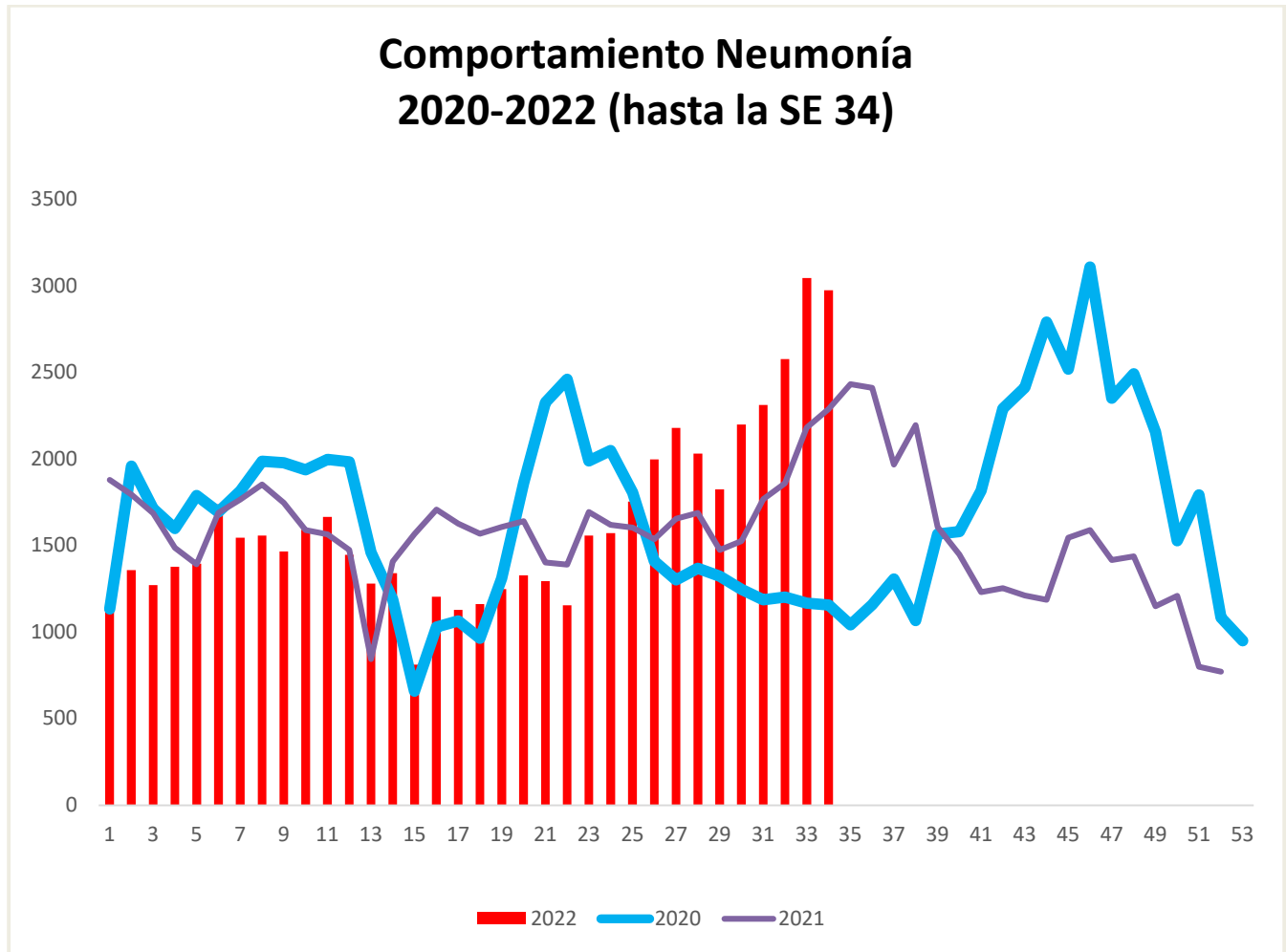
COVID 19 Caso Confirmado
Casos y Tasas Acumulados por 10000 habitantes.
Hasta la 34^o semana epidemiológica
PAIS REPÚBLICA DE NICARAGUA por SILAIS
Años 2022 - 2022
Ambos sexos

SILAIS	2022	
	Casos	Tasas
Boaco	10	0.66
Carazo	33	1.99
Chinandega	147	3.88
Chontales	19	1.19
Zelaya Central	2	0.13
Esteli	61	3.03
Granada	65	3.86
Jinotega	39	1.18
Leon	117	3.29
Madriz	14	1.06
Managua	565	4.47
Masaya	39	1.34
Matagalpa	115	2.22
Nueva Segovia	53	2.54
Bilwi	4	0.31
Las Minas	6	0.36
R. A. Atlantico Sur	12	0.99
Rio San Juan	11	1.15
Rivas	32	2.05
Total PAIS REPÚBLICA DE NICARAGUA	1344	2.61

	SE 34
Hospitalizados	0
Pacientes entubados	0

Neumonía

En Nicaragua hasta la semana 34 se cierra con un acumulado de casos de 55,513; con una tasa de 107.96 por 10,000, disminuida en relación a la tasa observada en la temporada 2021 para el mismo período (108.02 por 10,000), con un porcentaje relativo de tasas de (0.1).



Vigilancia de Influenza

