

Dirección General de Vigilancia de la Salud.

Semana Epidemiológica # 34 2021

En este Boletín Epidemiológico se presenta una actualización de las principales enfermedades sujetas a vigilancia, ofreciendo información sobre la evolución, gravedad y comparación con periodos anteriores hasta la semana epidemiológica 34.

Actualización COVID-19

Durante la presente semana que comprende del 24 al 31 de agosto 2021, hemos atendido y dado Seguimiento Responsable y Cuidadoso a 568 nicaragüenses con COVID-19 confirmados.

De la misma forma 342 personas de las que estaban en Seguimiento Responsable y Cuidadoso han cumplido con el período establecido.

Desde el inicio de la pandemia hasta el día de hoy, hemos atendido y dado Seguimiento Responsable y Cuidadoso a 9,283 personas. Continuamos trabajando para dar atención a las Familias nicaragüenses.

En la presente semana hubo 1 fallecido atribuible a COVID 19, para un acumulado total de 200, resultando una tasa de letalidad de 0.021.

COVID-19 en Nicaragua

Casos Confirmados

- **Nuevos:** 415
- **Acumulados:** 9,283
- **Descartados:** 2,169

Muestras procesadas

- **Semana:** 2,584
- **Acumulado:** 111,895

Recuperados

- **Semana:** 342
- **Acumulado:** 8,515

Fallecidos

- **Semana:** 1
- **Acumulado:** 200

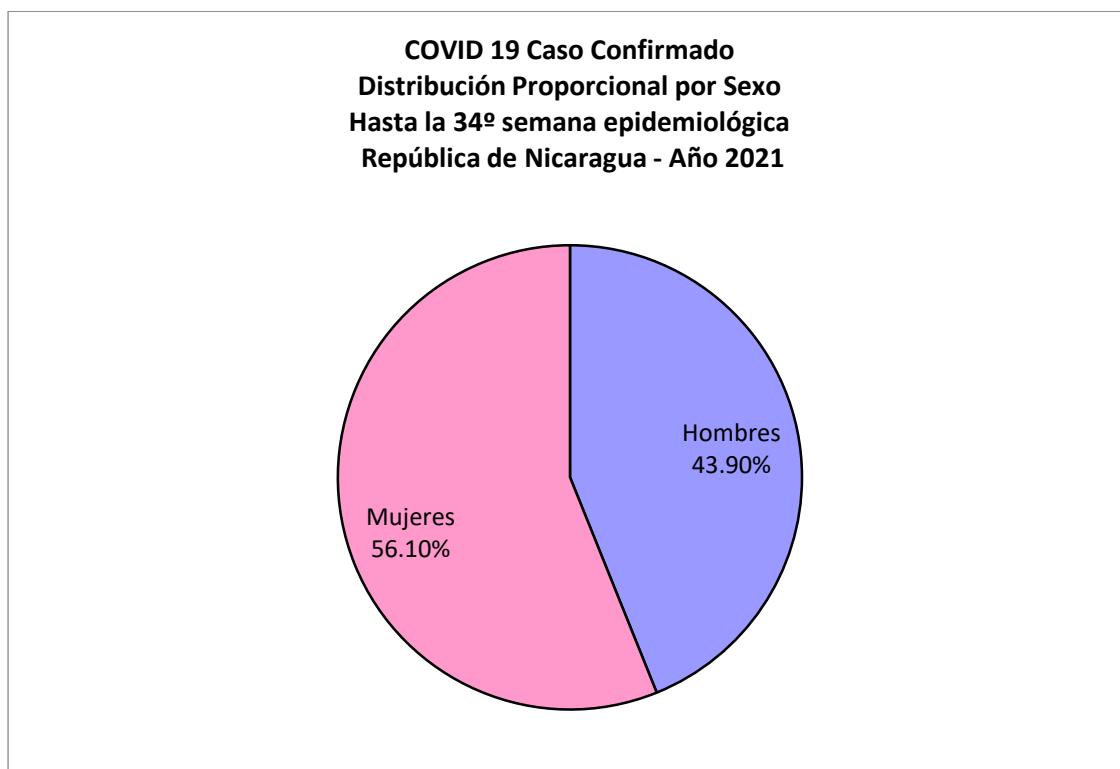
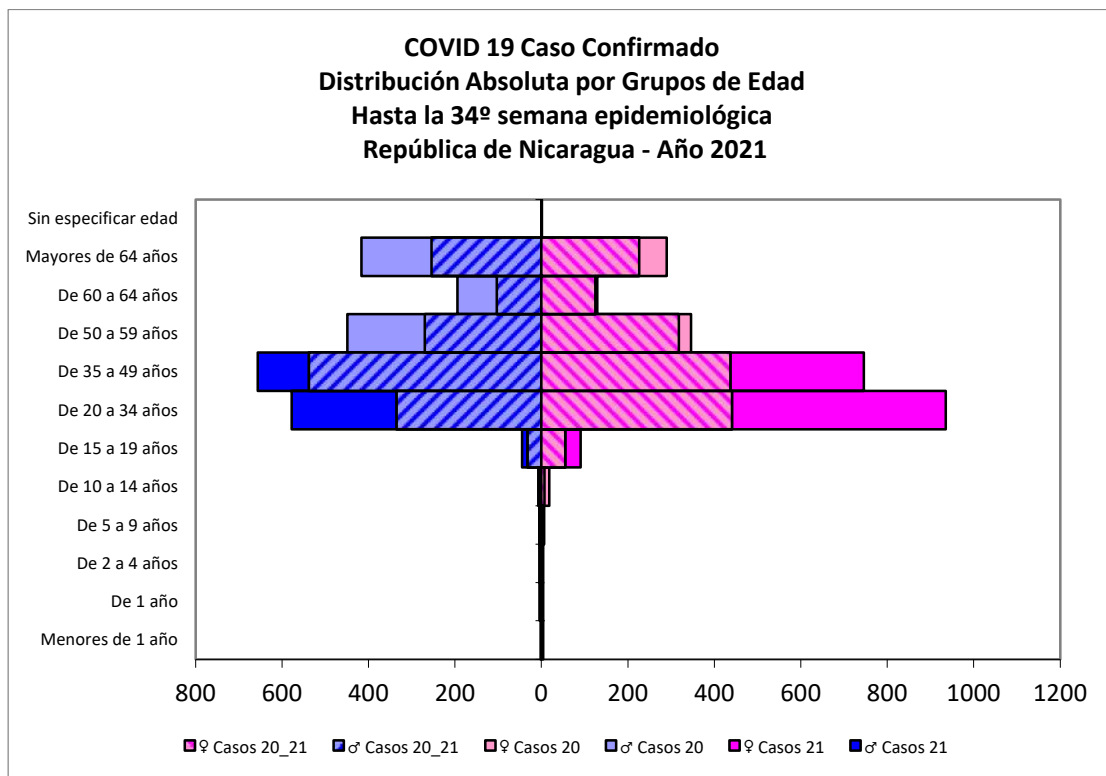
Situación Nacional

Eventos y enfermedades Sujetas a Vigilancia Epidemiológica						
Nicaragua , Hasta Semana Epidemiológica 34 - 2021						
PATOLOGIAS	ACUMULADO HASTA SE 34				OBSERVACIÓN	
	CASOS		TASA			
	2020	2021	2020	2021		
Dengue Sospechoso	↓	34590	27477	52.94	41.23	Se observa una disminución del 22% con respecto al año anterior.
Dengue Confirmado	↓	836	275	1.28	0.41	Se observa una disminución del 68% con respecto al año anterior.
Chikungunya Sospechoso		10	9	0.02	0.02	-
Chikungunya Confirmado	↑	0	1	0	0.00	Se observa un aumento del 100% respecto al año anterior.
Zika Sospechoso	↓	12	3	0.02	0.01	Se observa una disminución del 50% con respecto al año anterior.
Zika Confirmado		0	0	0	0	-
Malaria (Vivax y Falciparum)	↓	19432	16532	29.7	24.8	Se observa una disminución del 17% con respecto al año anterior.

**Eventos y Enfermedades Sujetas a Vigilancia
Epidemiológica**
Nicaragua , Hasta Semana Epidemiológica 34 - 2021

PATOLOGIAS	ACUMULADO HASTA SE 34				OBSERVACIÓN
	CASOS		TASA		
	2020	2021	2020	2021	
E.D.A. 	111740	140053	217.3	272.37	Se observa un aumento con respecto al año anterior del 25%
I.R.A 	708558	832263	1377.96	1618.53	Se observa un aumento con respecto al año anterior del 17%
Neumonía 	53084	55523	103.23	107.98	Se observa un aumento con respecto al año anterior del 5%
Leptospirosis Confirmado 	143	107	0.28	0.21	Se observa una disminución con respecto al año anterior del 25%

COVID-19



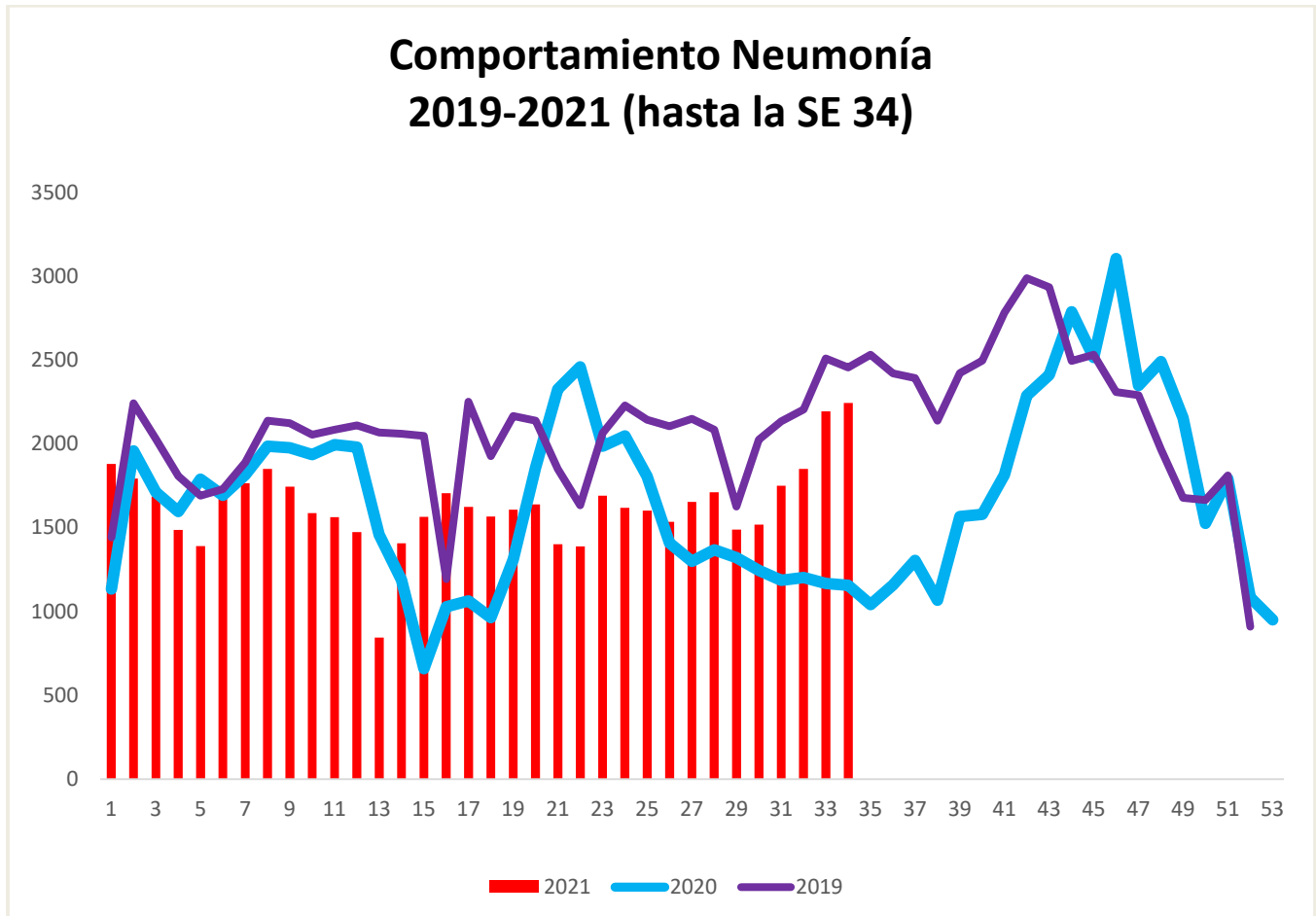
COVID 19 Caso Confirmado
Casos y Tasas Acumulados por 10000 habitantes.
Hasta la 34^o semana epidemiológica
PAIS REPÚBLICA DE NICARAGUA por SILAIS
Años 2021 - 2021
Ambos sexos

SILAIS	2021	
	Casos	Tasas
Boaco	70	4.65
Carazo	149	8.97
Chinandega	199	5.25
Chontales	98	6.15
Zelaya Central	53	3.57
Esteli	268	13.30
Granada	164	9.75
Jinotega	256	7.76
Leon	278	7.84
Madriz	91	6.87
Managua	1361	10.78
Masaya	136	4.69
Matagalpa	722	13.92
Nueva Segovia	198	9.50
Bilwi	10	0.77
Las Minas	36	2.16
R. A. Atlantico Sur	96	7.94
Rio San Juan	79	8.26
Rivas	118	7.55
Total PAIS REPÚBLICA DE NICARAGUA	4382	8.53

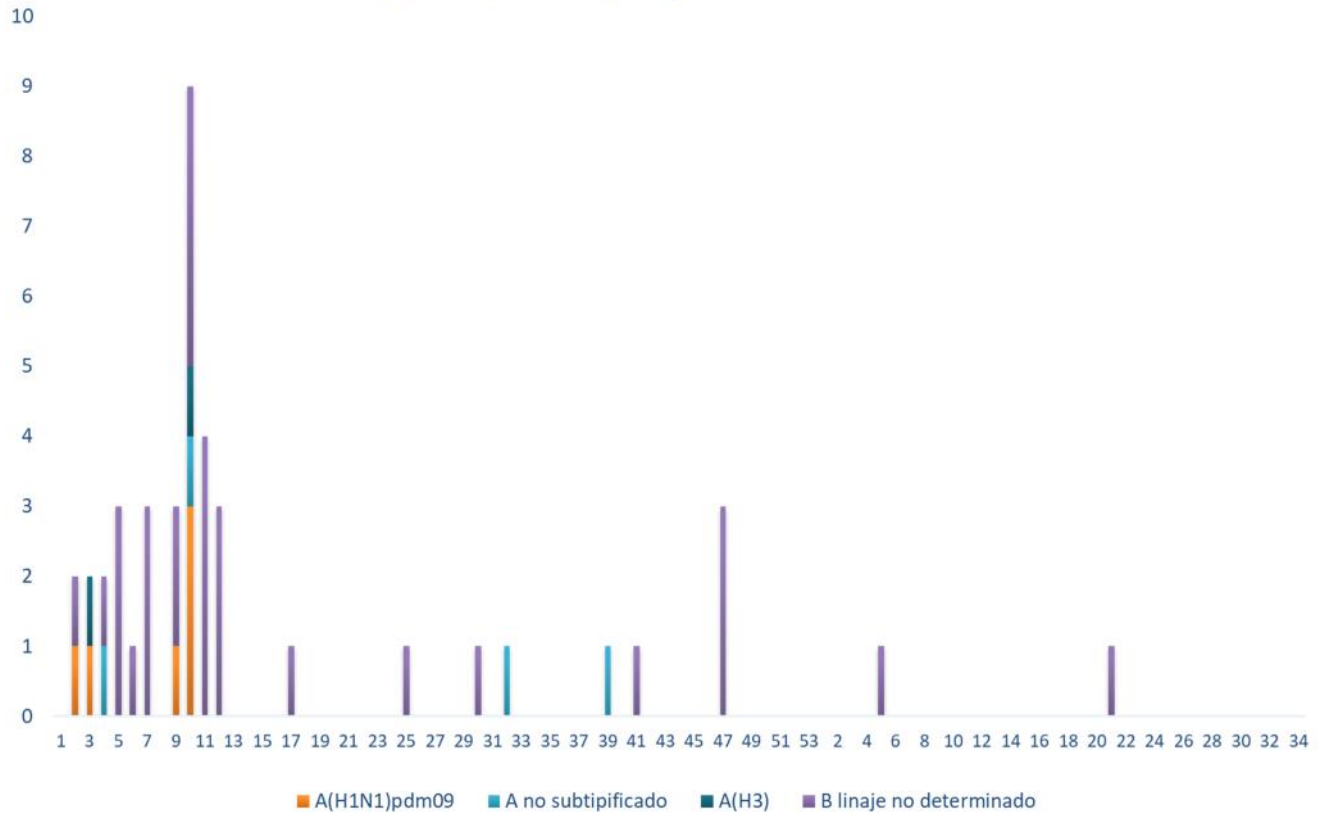
	SE 34
Hospitalizados	302
Pacientes entubado	59

Neumonía

En Nicaragua hasta la semana 34 se cierra con un acumulado de casos de 55,523; con una tasa de 107.98 por 10,000, aumentada en relación a la tasa observada en la temporada 2020 para el mismo período (103.23 por 10,000), con un porcentaje relativo de tasas de (5).



Temporada 2020 - 2021 de influenza por (tipos y subtipos) hasta SE 34 2021



Series temporales de Influenza 2017 - 2021

