

Dirección General de Vigilancia de la Salud.

Semana Epidemiologica # 33 2022

En este Boletín Epidemiológico se presenta una actualización de las principales enfermedades sujetas a vigilancia, ofreciendo información sobre la evolución, gravedad y comparación con periodos anteriores hasta la semana epidemiologica 33.

Actualización COVID-19

Durante la presente semana que comprende del 16 al 23 de agosto 2022, hemos atendido y dado Seguimiento Responsable y Cuidadoso a 47 nicaragüenses con COVID-19 confirmados.

De la misma forma 27 personas de las que estaban en Seguimiento Responsable y Cuidadoso han cumplido con el período establecido.

Desde el inicio de la pandemia hasta el día de hoy, hemos atendido y dado Seguimiento Responsable y Cuidadoso a 14,931 personas. Continuamos trabajando para dar atención a las Familias nicaragüenses.

En la presente semana no hubo fallecidos atribuible a COVID 19, para un acumulado total de 245, resultando una tasa de letalidad de 0.016.

Covid-19 en Nicaragua

Casos Confirmados

- Nuevos: 32
- Acumulados: 14,931
- Descartados: 1,215

Muestras procesadas

- Semana: 1,247
- Acumulado: 217,640

Recuperados

- Semana: 27
- Acumulado: 14,639

Fallecidos

- Semana: 0
- Acumulado: 245

Situación Nacional





Eventos y enfermedades Sujetas a Vigilancia Epidemiológica

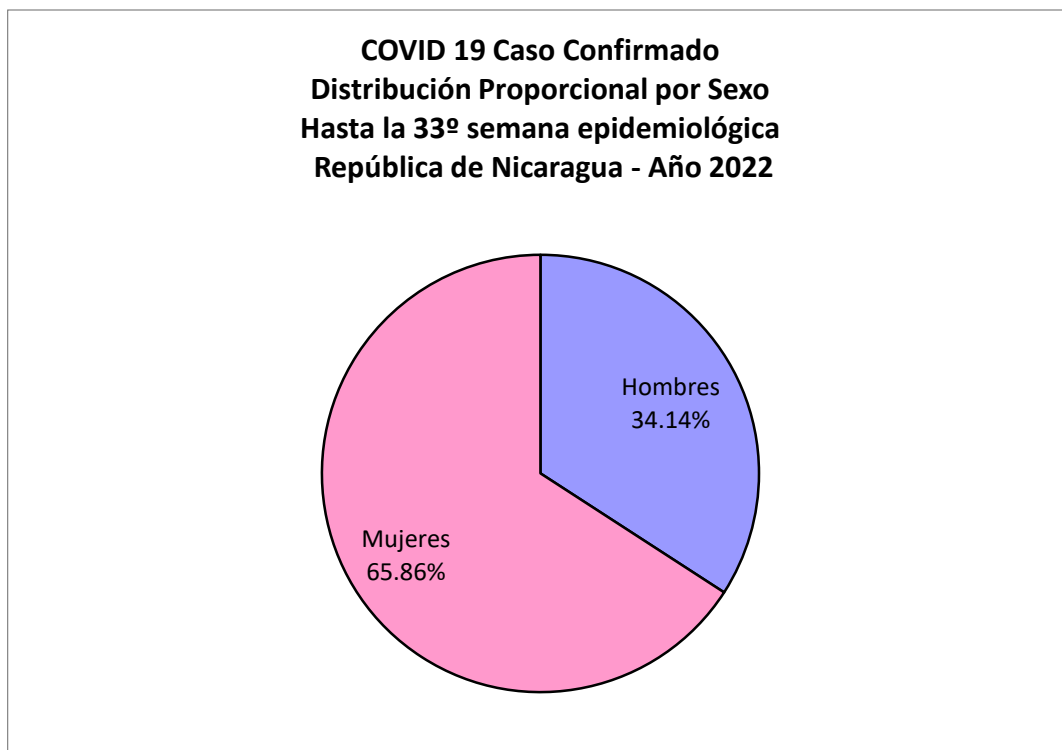
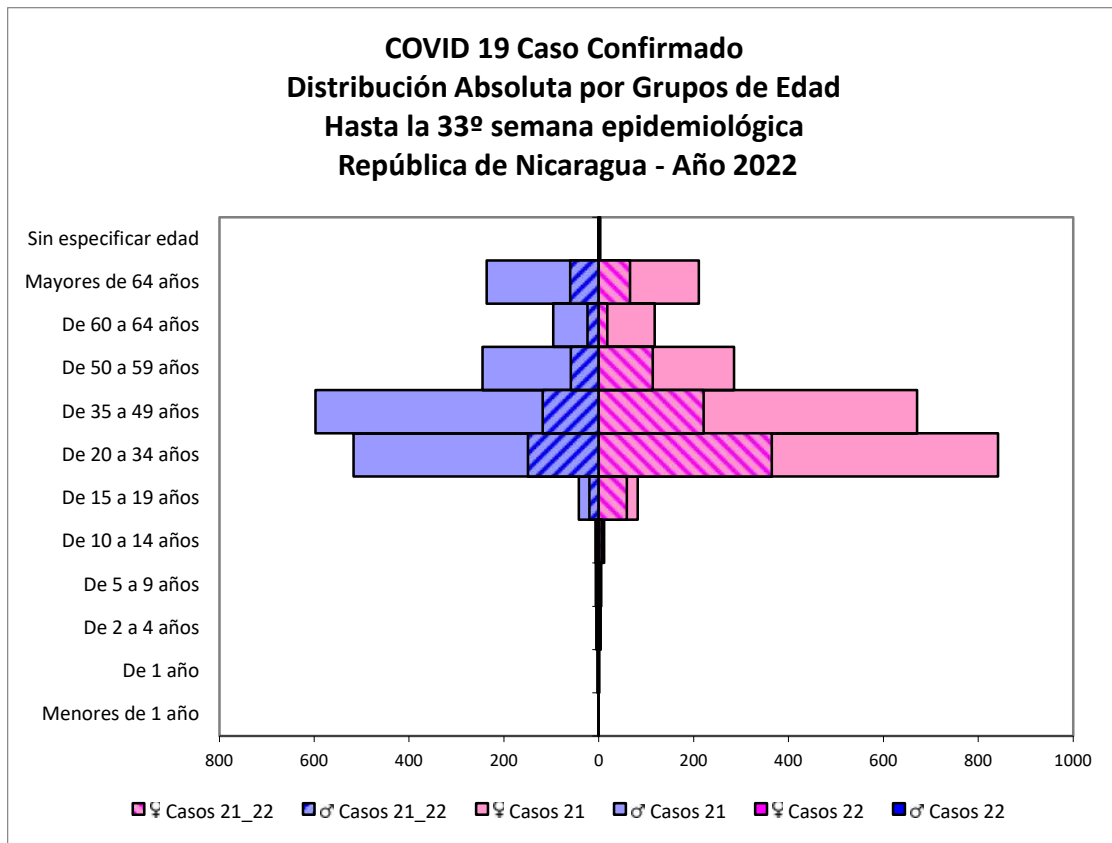
Nicaragua , Hasta Semana Epidemiológica 33 - 2022

PATOLOGIAS	ACUMULADO HASTA SE 33				OBSERVACIÓN
	CASOS		TASA		
	2021	2022	2021	2022	
Dengue Sospechoso 	26975	40285	40.48	60.45	Se observa un aumento del 49% con respecto al año anterior.
Dengue Confirmado 	272	1248	0.41	1.87	Se observa un aumento del 359% con respecto al año anterior.
Chikungunya Sospechoso	9	5	0.02	0.01	-
Chikungunya Confirmado	1	0	0	0.00	-
Zika Sospechoso	3	2	0.01	0.01	-
Zika Confirmado	0	0	0	0	-
Malaria (Vivax y Falciparum) 	16130	10779	24.2	16.2	Se observa una disminución del 33% con respecto al año anterior.

Eventos y Enfermedades Sujetas a Vigilancia Epidemiológica

Nicaragua , Hasta Semana Epidemiológica 33 - 2022

PATOLOGIAS	ACUMULADO HASTA SE 33				OBSERVACIÓN
	CASOS		TASA		
	2021	2022	2021	2022	
E.D.A. 	136058	134225	264.6	261.03	Se observa una disminución con respecto al año anterior del 1.3%
I.R.A. 	788527	857626	1533.47	1667.85	Se observa un aumento con respecto al año anterior del 8.8%
Neumonía 	53256	52524	103.57	102.15	Se observa una disminución con respecto al año anterior del 1.4%
Leptospirosis Confirmado 	106	90	0.21	0.18	Se observa una disminución con respecto al año anterior del 14%



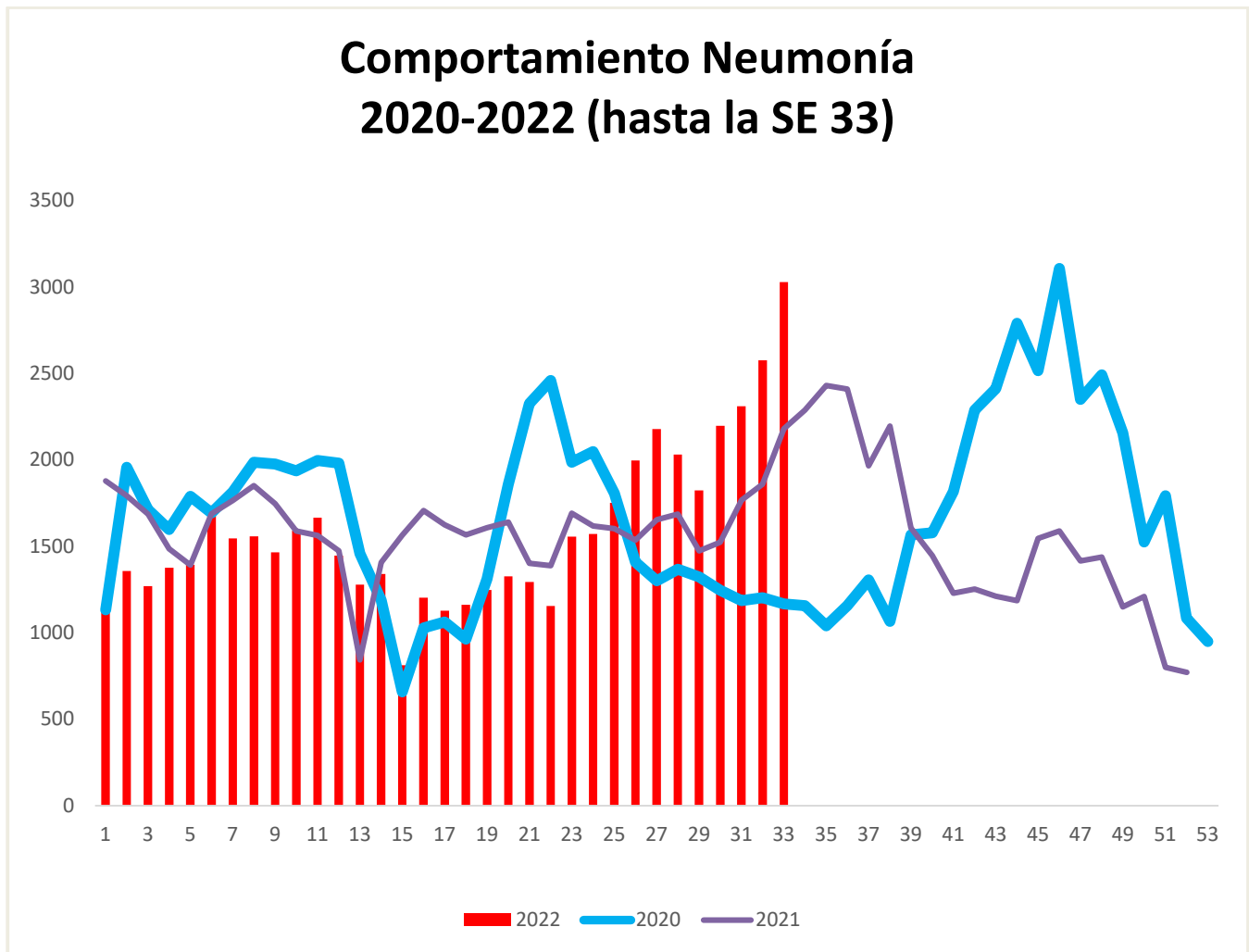
COVID 19 Caso Confirmado
Casos y Tasas Acumulados por 10000 habitantes.
Hasta la 33^o semana epidemiológica
PAIS REPÚBLICA DE NICARAGUA por SILAIS
Años 2022 - 2022
Ambos sexos

SILAIS	2022	
	Casos	Tasas
Boaco	10	0.66
Carazo	32	1.93
Chinandega	145	3.83
Chontales	18	1.13
Zelaya Central	2	0.13
Esteli	60	2.98
Granada	64	3.81
Jinotega	38	1.15
Leon	114	3.20
Madriz	13	0.98
Managua	549	4.35
Masaya	38	1.31
Matagalpa	114	2.20
Nueva Segovia	53	2.54
Bilwi	4	0.31
Las Minas	6	0.36
R. A. Atlantico Sur	12	0.99
Rio San Juan	11	1.15
Rivas	32	2.05
Total PAIS REPÚBLICA DE NICARAGUA	1315	2.56

	SE 33
Hospitalizados	0
Pacientes entubados	0

Neumonía

En Nicaragua hasta la semana 33 se cierra con un acumulado de casos de 52,524; con una tasa de 102.15 por 10,000, disminuida en relación a la tasa observada en la temporada 2021 para el mismo período (103.57 por 10,000), con un porcentaje relativo de tasas de (1.4).



Vigilancia de Influenza

