

# Dirección General de Vigilancia de la Salud.

Semana Epidemiológica # 33 2021

En este Boletín Epidemiológico se presenta una actualización de las principales enfermedades sujetas a vigilancia, ofreciendo información sobre la evolución, gravedad y comparación con periodos anteriores hasta la semana epidemiológica 33.

## Actualización COVID-19

Durante la presente semana que comprende del 17 al 24 de agosto 2021, hemos atendido y dado Seguimiento Responsable y Cuidadoso a 495 nicaragüenses con COVID-19 confirmados.

De la misma forma 296 personas de las que estaban en Seguimiento Responsable y Cuidadoso han cumplido con el período establecido.

Desde el inicio de la pandemia hasta el día de hoy, hemos atendido y dado Seguimiento Responsable y Cuidadoso a 8,867 personas. Continuamos trabajando para dar atención a las Familias nicaragüenses.

En la presente semana hubo 1 fallecido atribuible a COVID 19, para un acumulado total de 199, resultando una tasa de letalidad de 0.022.

## COVID-19 en Nicaragua

### Casos Confirmados

- **Nuevos: 370**
- **Acumulados: 8,867**
- **Descartados: 2,448**

### Muestras procesadas

- **Semana: 2,818**
- **Acumulado: 109,077**

### Recuperados

- **Semana: 296**
- **Acumulado: 8,173**

### Fallecidos

- **Semana: 1**
- **Acumulado: 199**

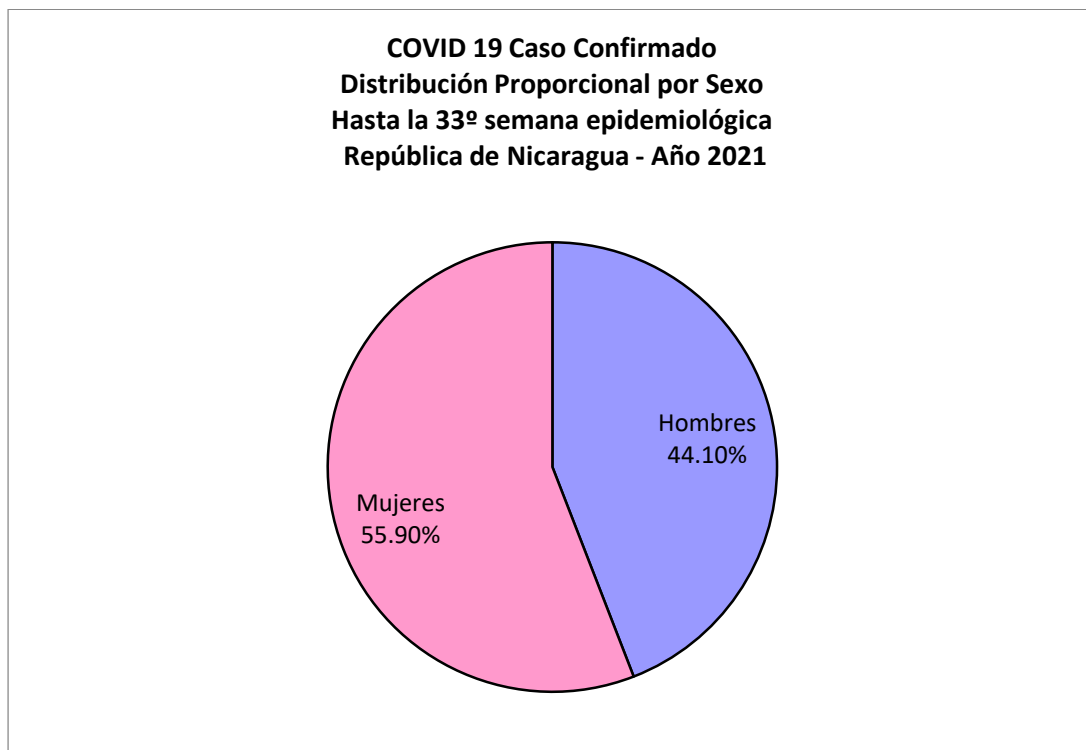
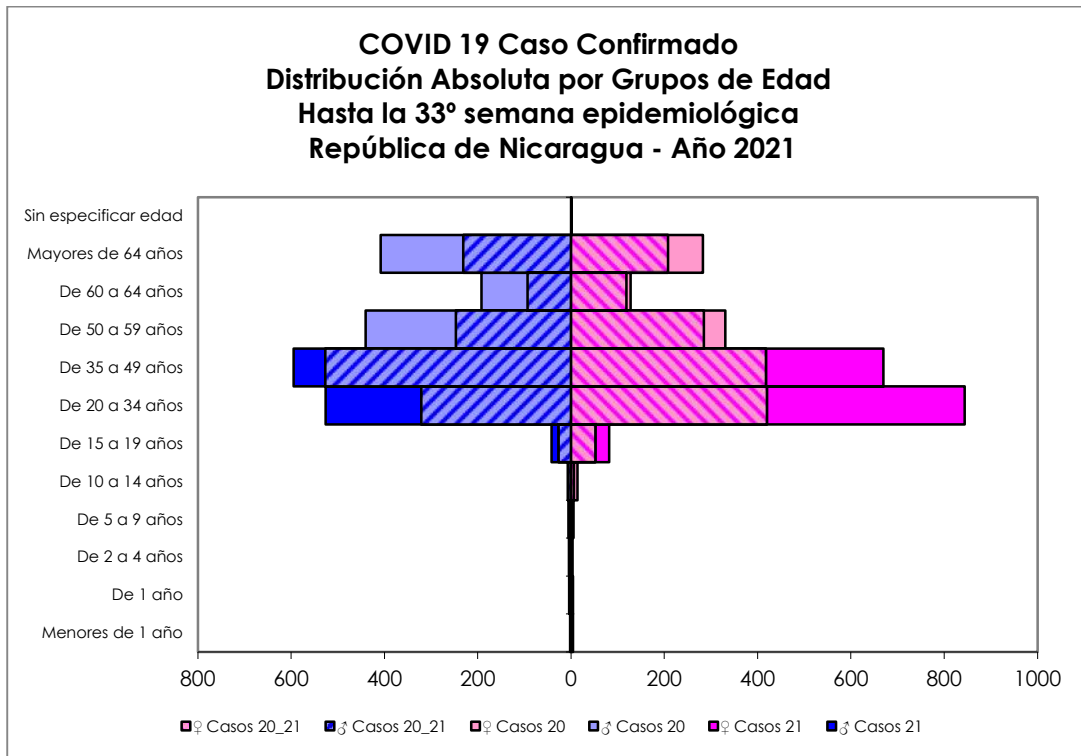
## Situación Nacional

### Eventos y enfermedades Sujetas a Vigilancia Epidemiológica Nicaragua , Hasta Semana Epidemiológica 33 - 2021

PATOLOGIAS	ACUMULADO HASTA SE 33				OBSERVACIÓN
	CASOS		TASA		
	2020	2021	2020	2021	
Dengue Sospechoso ↓	33724	26768	51.61	40.17	Se observa una disminución del 22% con respecto al año anterior.
Dengue Confirmado ↓	815	272	1.25	0.41	Se observa una disminución del 67% con respecto al año anterior.
Chikungunya Sospechoso	10	9	0.02	0.02	-
Chikungunya Confirmado ↑	0	1	0	0.00	Se observa un aumento del 100% respecto al año anterior.
Zika Sospechoso ↓	11	3	0.02	0.01	Se observa una disminución del 50% con respecto al año anterior.
Zika Confirmado	0	0	0	0	-
Malaria (Vivax y Falciparum) ↓	18623	16127	28.5	24.2	Se observa una disminución del 15% con respecto al año anterior.

**Eventos y Enfermedades Sujetas a Vigilancia  
Epidemiológica  
Nicaragua , Hasta Semana Epidemiológica 33 - 2021**

PATOLOGIAS		ACUMULADO HASTA SE 33				OBSERVACIÓN
		CASOS		TASA		
		2020	2021	2020	2021	
E.D.A.	↑	108887	135857	211.76	264.21	Se observa un aumento con respecto al año anterior del 25%
I.R.A	↑	691333	745163	1344.46	1449.14	Se observa un aumento con respecto al año anterior del 8%
Neumonía	↑	51928	53123	100.99	103.31	Se observa un aumento con respecto al año anterior del 2%
Leptospirosis Confirmado	↓	136	102	0.26	0.2	Se observa una disminución con respecto al año anterior del 23%



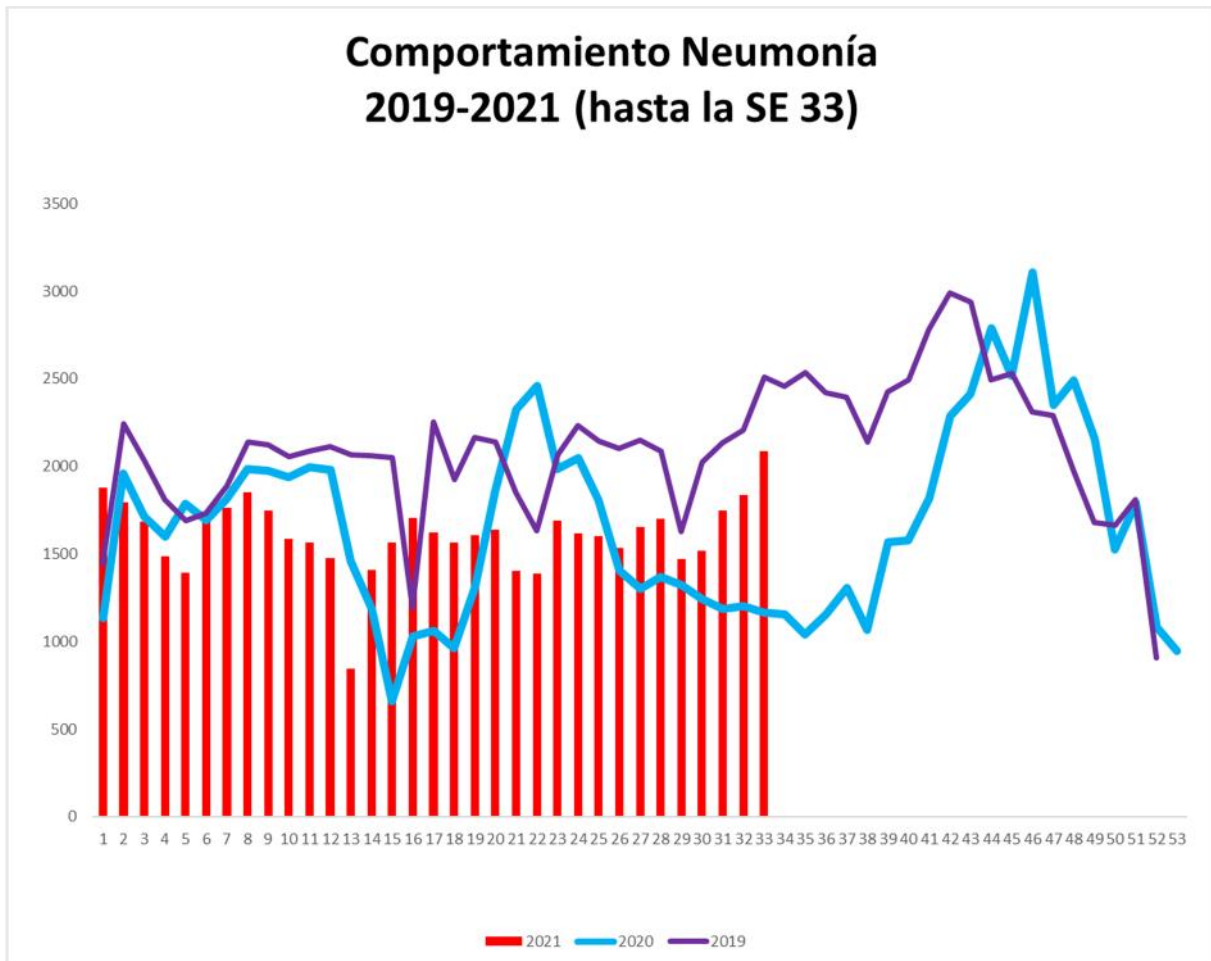
**COVID 19 Caso Confirmado**  
**Casos y Tasas Acumulados por 10000 habitantes.**  
**Hasta la 33<sup>o</sup> semana epidemiológica**  
**PAIS REPÚBLICA DE NICARAGUA por SILAIS**  
**Años 2021 - 2021**  
**Ambos sexos**

SILAIS	2021	
	Casos	Tasas
Boaco	64	4.25
Carazo	137	8.31
Chinandega	170	4.51
Chontales	88	5.52
Zelaya Central	49	3.30
Esteli	239	11.91
Granada	153	9.10
Jinotega	226	6.88
Leon	251	7.05
Madriz	79	5.96
Managua	1252	9.93
Masaya	118	4.07
Matagalpa	651	12.57
Nueva Segovia	181	8.68
Bilwi	9	0.69
Las Minas	33	1.98
R. A. Atlantico Sur	87	7.20
Rio San Juan	71	7.43
Rivas	109	6.97
<b>Total PAIS REPÚBLICA DE NICARAGUA</b>	<b>3975</b>	<b>7.73</b>

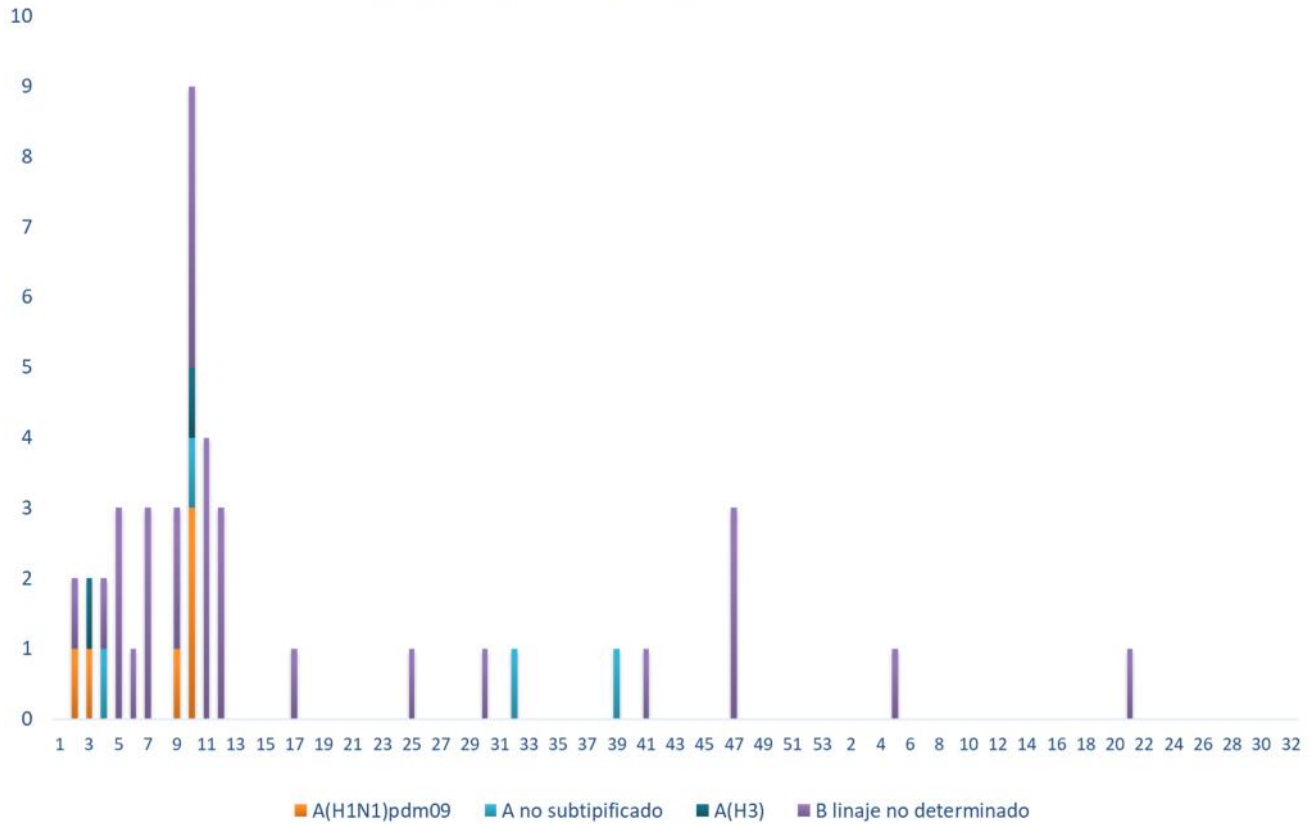
	SE 33
Hospitalizados	285
Pacientes entubado	55

## Neumonía

En Nicaragua hasta la semana 33 se cierra con un acumulado de casos de 53,123; con una tasa de 103.31 por 10,000, aumentada en relación a la tasa observada en la temporada 2020 para el mismo período (100.99 por 10,000), con un porcentaje relativo de tasas de (2).



Temporada 2020 - 2021 de influenza por  
(tipos y subtipos) hasta SE 32 2021



# Series temporales de Influenza 2017 - 2021

