

Dirección General de Vigilancia de la Salud.

Semana Epidemiológica # 32 2021

En este Boletín Epidemiológico se presenta una actualización de las principales enfermedades sujetas a vigilancia, ofreciendo información sobre la evolución, gravedad y comparación con periodos anteriores hasta la semana epidemiológica 32.

Actualización COVID-19

Durante la presente semana que comprende del 10 al 17 de agosto 2021, hemos atendido y dado Seguimiento Responsable y Cuidadoso a 421 nicaragüenses con COVID-19 confirmados.

De la misma forma 279 personas de las que estaban en Seguimiento Responsable y Cuidadoso han cumplido con el período establecido.

Desde el inicio de la pandemia hasta el día de hoy, hemos atendido y dado Seguimiento Responsable y Cuidadoso a 8,496 personas. Continuamos trabajando para dar atención a las Familias nicaragüenses.

En la presente semana hubo 1 fallecido atribuible a COVID 19, para un acumulado total de 198, resultando una tasa de letalidad de 0.023.

COVID-19 en Nicaragua

Casos Confirmados

- **Nuevos: 302**
- **Acumulados: 8,496**
- **Descartados: 2,453**

Muestras procesadas

- **Semana: 2,755**
- **Acumulado: 106,322**

Recuperados

- **Semana: 279**
- **Acumulado: 7,877**

Fallecidos

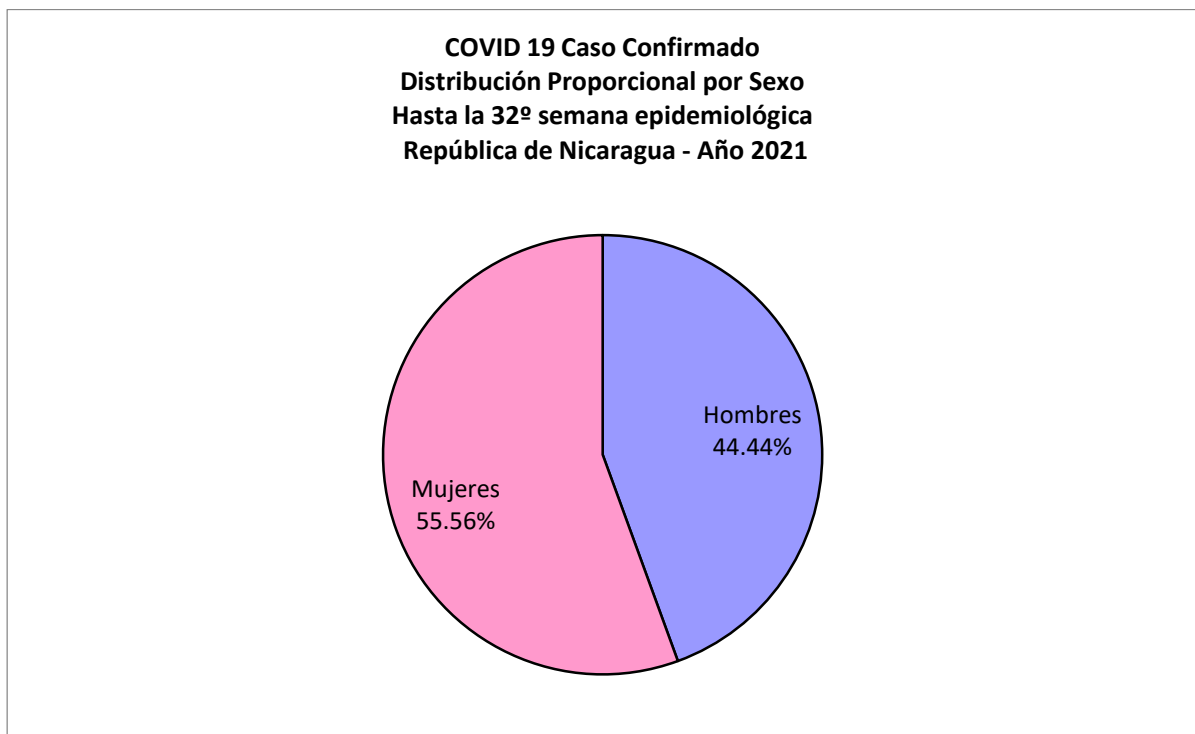
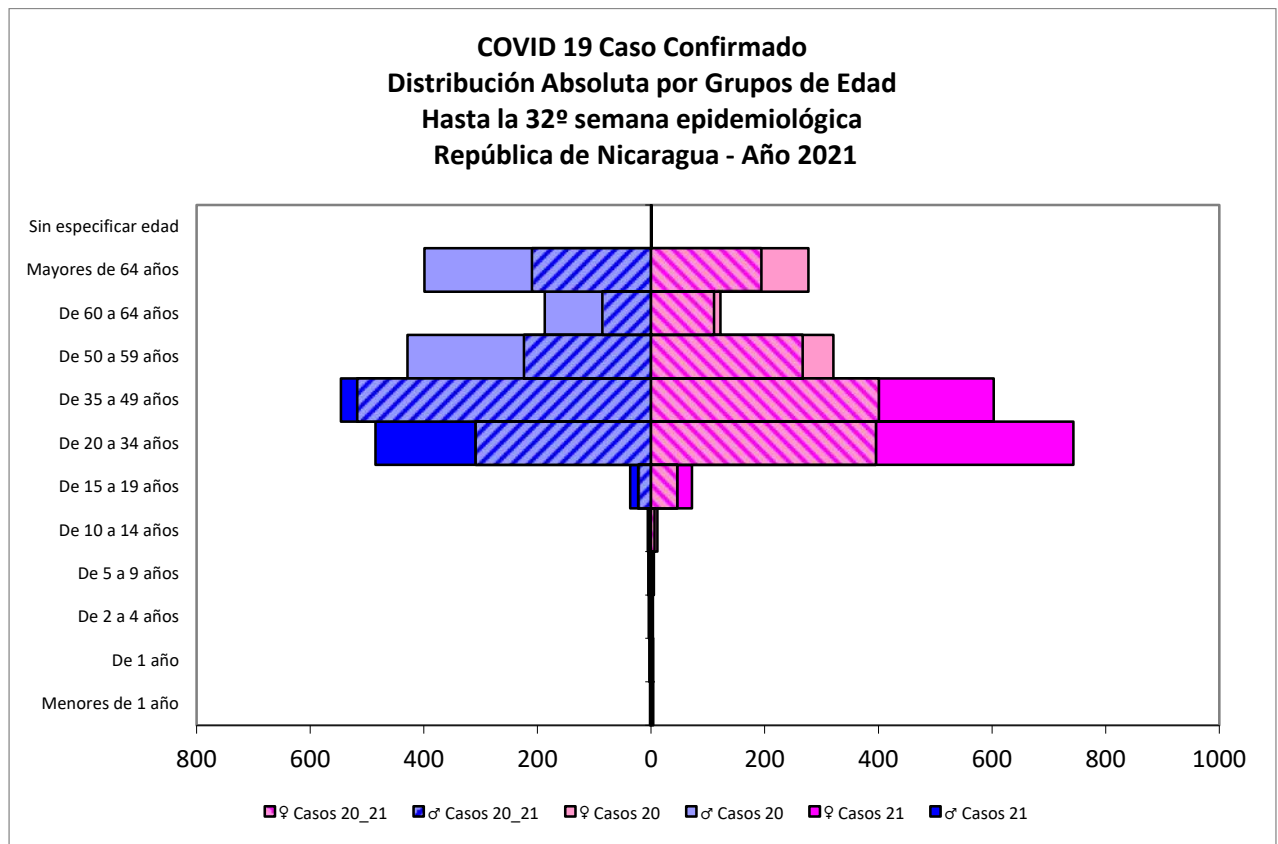
- **Semana: 1**
- **Acumulado: 198**

Situación Nacional

Eventos y enfermedades Sujetas a Vigilancia Epidemiológica					
Nicaragua , Hasta Semana Epidemiológica 32 - 2021					
PATOLOGIAS	ACUMULADO HASTA SE 32				OBSERVACIÓN
	CASOS		TASA		
	2020	2021	2020	2021	
Dengue Sospechoso	32919	26036	50.38	39.07	Se observa una disminución del 22% con respecto al año anterior.
Dengue Confirmado	793	258	1.21	0.39	Se observa una disminución del 68% con respecto al año anterior.
Chikungunya Sospechoso	9	8	0.02	0.02	-
Chikungunya Confirmado	0	1	0	0.00	Se observa un aumento del 100% respecto al año anterior.
Zika Sospechoso	10	3	0.02	0.01	Se observa una disminución del 50% con respecto al año anterior.
Zika Confirmado	0	0	0	0	-
Malaria (Vivax y Falciparum)	17957	15712	27.5	23.6	Se observa una disminución del 14% con respecto al año anterior.

**Eventos y Enfermedades Sujetas a Vigilancia
Epidemiológica
Nicaragua , Hasta Semana Epidemiológica 32 - 2021**

PATOLOGIAS	ACUMULADO HASTA SE 32				OBSERVACIÓN
	CASOS		TASA		
	2020	2021	2020	2021	
E.D.A. 	106223	131374	206.58	255.49	Se observa un aumento con respecto al año anterior del 24%
I.R.A. 	674585	713854	1311.89	1388.25	Se observa un aumento con respecto al año anterior del 6%
Neumonía 	50761	50921	98.72	99.03	Se observa un aumento con respecto al año anterior del 0.3%
Leptospirosis Confirmado 	130	97	0.25	0.19	Se observa una disminución con respecto al año anterior del 24%



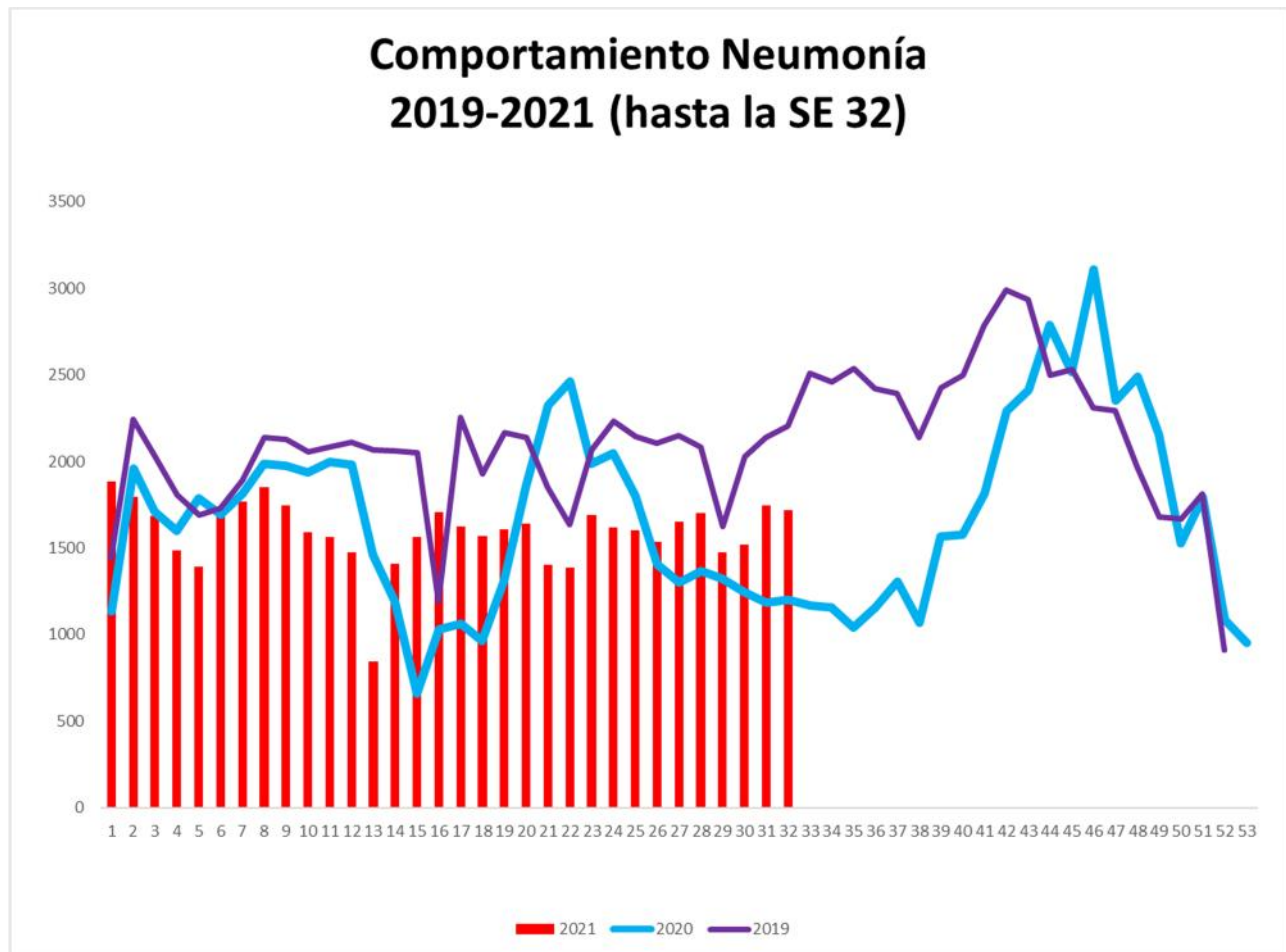
COVID 19 Caso Confirmado
Casos y Tasas Acumulados por 10000 habitantes.
Hasta la 32º semana epidemiológica
PAIS REPÚBLICA DE NICARAGUA por SILAIS
Años 2021 - 2021
Ambos sexos

SILAIS	2021	
	Casos	Tasas
Boaco	58	3.85
Carazo	125	7.53
Chinandega	150	4.01
Chontales	79	4.96
Zelaya Central	44	2.96
Esteli	209	10.47
Granada	144	8.56
Jinotega	199	6.01
Leon	221	6.27
Madriz	68	5.13
Managua	1168	9.26
Masaya	106	3.66
Matagalpa	588	11.38
Nueva Segovia	160	7.67
Bilwi	8	0.62
Las Minas	31	1.86
R. A. Atlantico Sur	75	6.21
Rio San Juan	62	6.49
Rivas	102	6.53
Total PAIS REPÚBLICA DE NICARAGUA	3597	7.01

	SE 32
Hospitalizados	238
Pacientes entubado	51

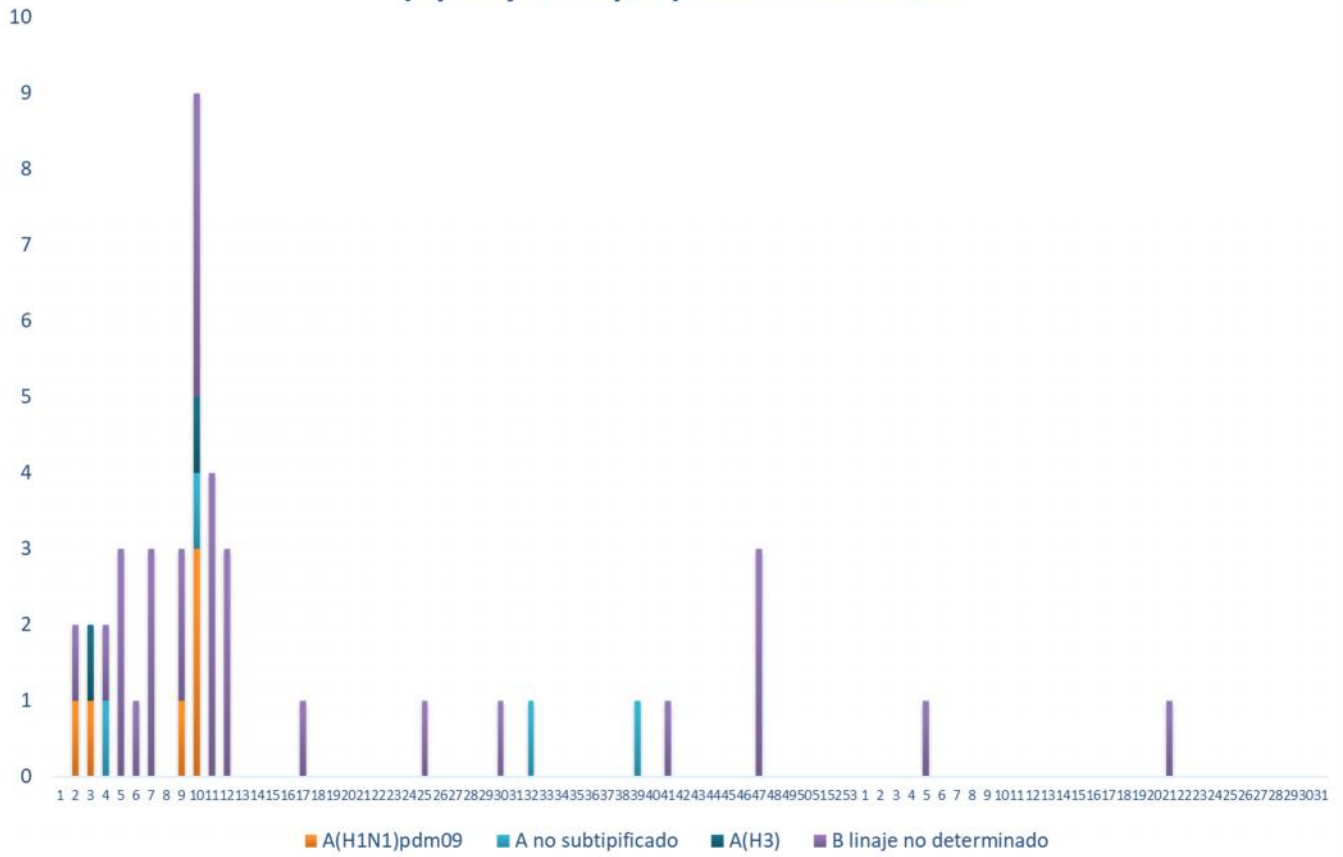
Neumonía

En Nicaragua hasta la semana 32 se cierra con un acumulado de casos de 50,921; con una tasa de 99.03 por 10,000, aumentada en relación a la tasa observada en la temporada 2020 para el mismo período (98.72 por 10,000), con un porcentaje relativo de tasas de (0.3).



Vigilancia de Influenza

Temporada 2020 - 2021 de influenza por (tipos y subtipos) hasta SE 31 2021



Series temporales de Influenza 2017 - 2021

