

Dirección General de Vigilancia de la Salud.

Semana Epidemiológica # 31 2021

En este Boletín Epidemiológico se presenta una actualización de las principales enfermedades sujetas a vigilancia, ofreciendo información sobre la evolución, gravedad y comparación con periodos anteriores hasta la semana epidemiológica 31.

Actualización COVID-19

Durante la presente semana que comprende del 03 al 10 de agosto 2021, hemos atendido y dado Seguimiento Responsable y Cuidadoso a 398 nicaragüenses con COVID-19 confirmados.

De la misma forma 287 personas de las que estaban en Seguimiento Responsable y Cuidadoso han cumplido con el período establecido.

Desde el inicio de la pandemia hasta el día de hoy, hemos atendido y dado Seguimiento Responsable y Cuidadoso a 8,193 personas. Continuamos trabajando para dar atención a las familias nicaragüenses.

En la presente semana hubo 1 fallecido atribuible a COVID 19, para un acumulado total de 197, resultando una tasa de letalidad de 0.024.

COVID-19 en Nicaragua

Casos Confirmados

- **Nuevos:** 302
- **Acumulados:** 8,193
- **Descartados:** 2,265

Muestras procesadas

- **Semana:** 2,567
- **Acumulado:** 103,755

Recuperados

- **Semana:** 287
- **Acumulado:** 7,598

Fallecidos

- **Semana:** 1
- **Acumulado:** 197


Situación Nacional

Eventos y enfermedades Sujetas a Vigilancia Epidemiológica Nicaragua , Hasta Semana Epidemiológica 31 - 2021

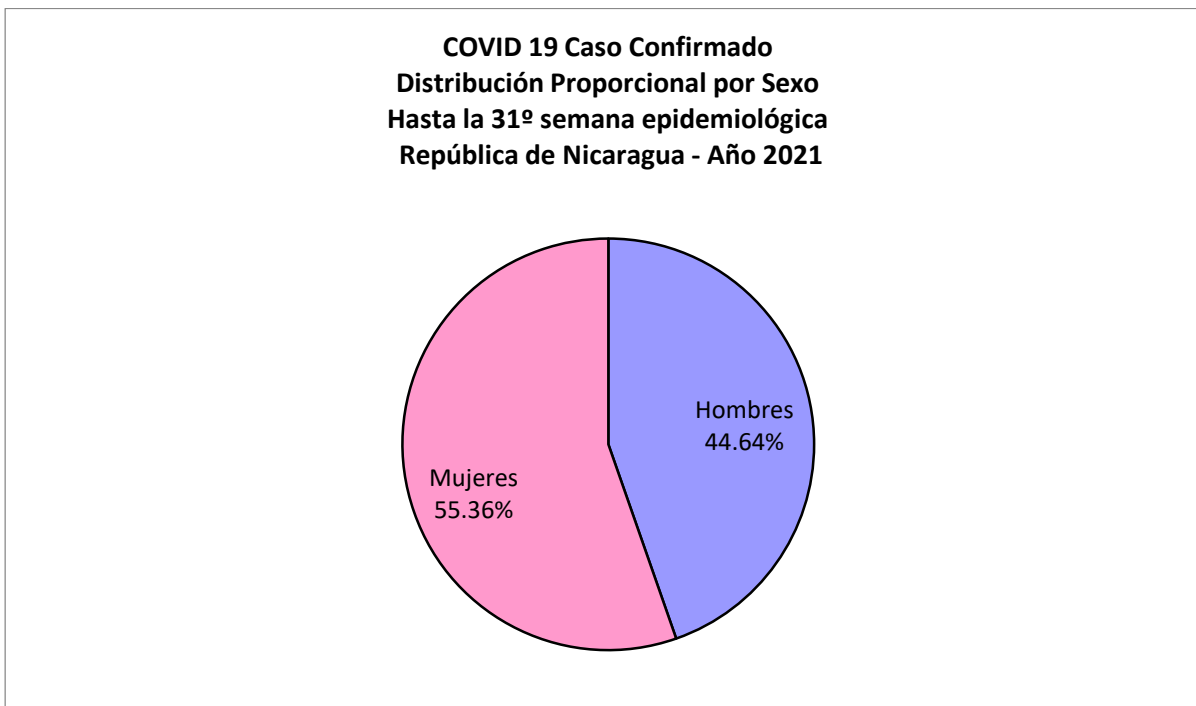
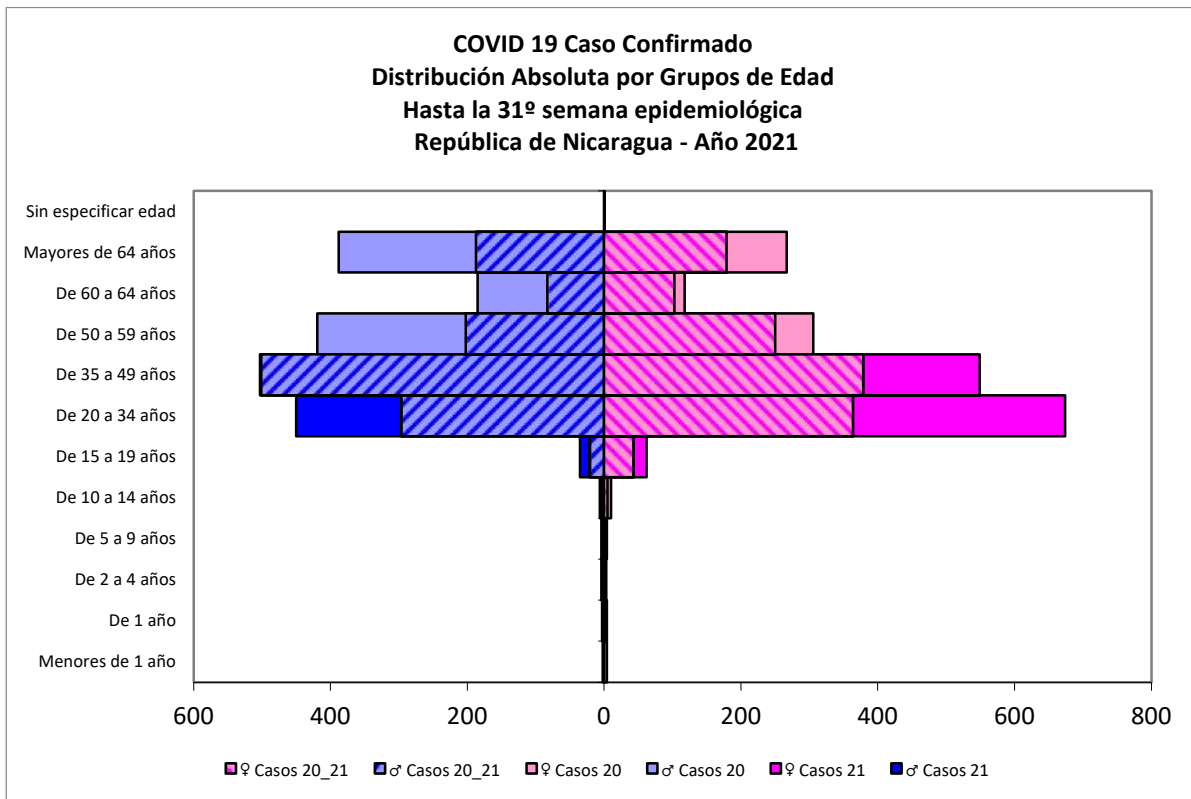
PATOLOGIAS	ACUMULADO HASTA SE 31				OBSERVACIÓN
	CASOS		TASA		
	2020	2021	2020	2021	
Dengue Sospechoso ↓	32077	25344	49.09	38.03	Se observa una disminución del 23% con respecto al año anterior.
Dengue Confirmado ↓	773	251	1.18	0.38	Se observa una disminución del 68% con respecto al año anterior.
Chikungunya Sospechoso ↓	9	7	0.02	0.01	Se observa una disminución del 50% con respecto al año anterior.
Chikungunya Confirmado ↑	0	1	0	0.00	Se observa un aumento del 100% respecto al año anterior.
Zika Sospechoso ↓	10	3	0.02	0.01	Se observa una disminución del 50% con respecto al año anterior.
Zika Confirmado	0	0	0	0	-
Malaria (Vivax y Falciparum) ↓	17432	15352	26.7	23.0	Se observa una disminución del 14% con respecto al año anterior.

Eventos y Enfermedades Sujetas a Vigilancia Epidemiológica

Nicaragua , Hasta Semana Epidemiológica 31 - 2021

PATOLOGIAS	ACUMULADO HASTA SE 31				OBSERVACIÓN
	CASOS		TASA		
	2020	2021	2020	2021	
E.D.A. 	103181	127247	200.66	247.46	Se observa un aumento con respecto al año anterior del 23%
I.R.A. 	658706	687511	1281.01	1337.02	Se observa un aumento con respecto al año anterior del 4%
Neumonía 	49559	49174	96.38	95.63	Se observa una disminución con respecto al año anterior del 1%
Leptospirosis Confirmado 	124	98	0.24	0.19	Se observa una disminución con respecto al año anterior del 21%

COVID-19



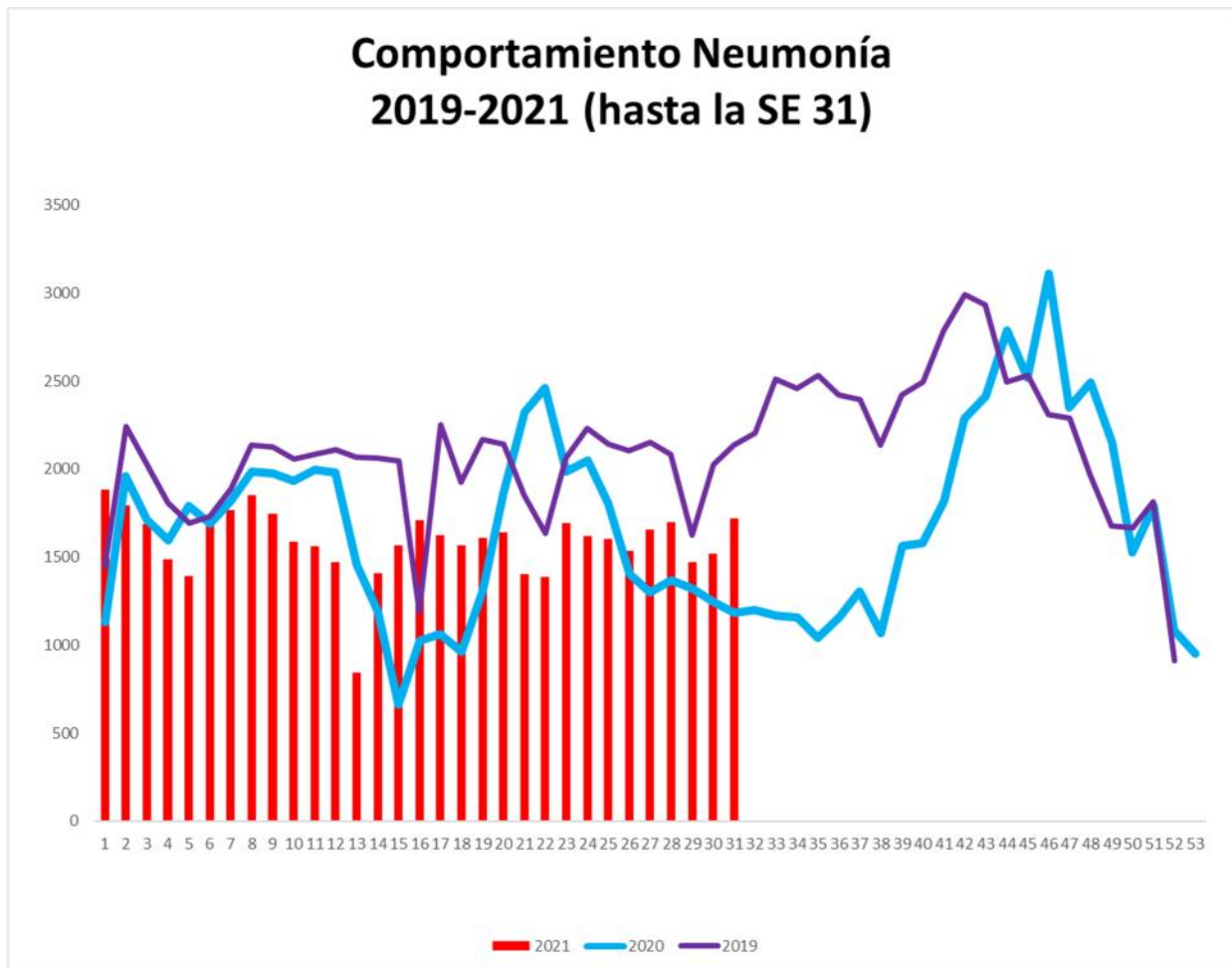
COVID 19 Caso Confirmado
Casos y Tasas Acumulados por 10000 habitantes.
Hasta la 31^o semana epidemiológica
PAIS REPÚBLICA DE NICARAGUA por SILAIS
Años 2021 - 2021
Ambos sexos

SILAIS	2021	
	Casos	Tasas
Boaco	53	3.52
Carazo	115	6.98
Chinandega	141	3.75
Chontales	74	4.65
Zelaya Central	42	2.83
Esteli	185	9.28
Granada	135	8.03
Jinotega	178	5.37
Leon	204	5.76
Madriz	57	4.30
Managua	1097	8.71
Masaya	92	3.17
Matagalpa	528	10.20
Nueva Segovia	138	6.62
Bilwi	8	0.62
Las Minas	29	1.74
R. A. Atlantico Sur	68	5.63
Rio San Juan	55	5.75
Rivas	96	6.14
Total PAIS REPÚBLICA DE NICARAGUA	3295	6.43

	SE 31
Hospitalizados	255
Pacientes entubado	52

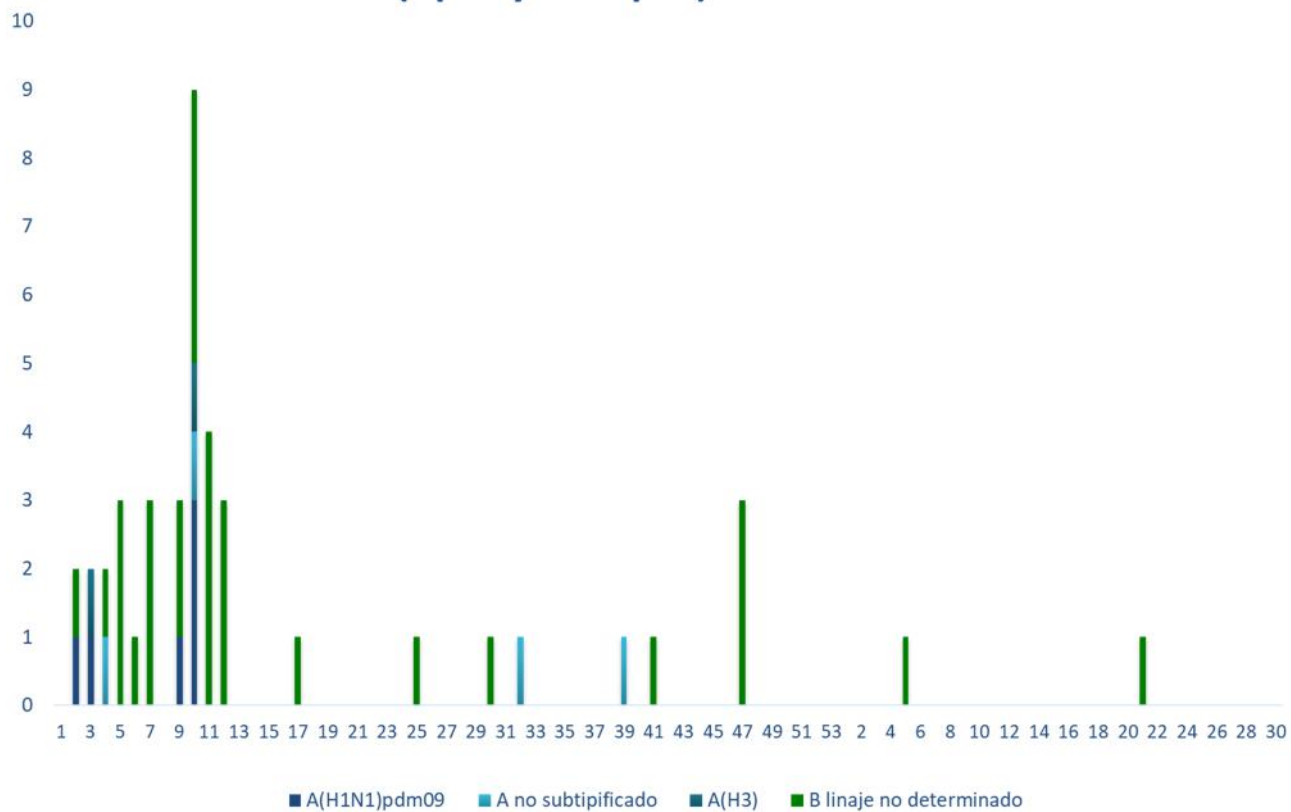
Neumonía

En Nicaragua hasta la semana 31 se cierra con un acumulado de casos de 49,174, con una tasa de 95.63 por 10,000, disminuida en relación a la tasa observada en la temporada 2020 para el mismo período (96.38 por 10,000), con un porcentaje relativo de tasas de (-1).



Vigilancia de Influenza

Temporada 2020 - 2021 de influenza por (tipos y subtipos) hasta SE 30 2021



Series temporales de Influenza 2017 - 2021

