

Dirección General de Vigilancia de la Salud.

Semana Epidemiologica # 30 2021

En este Boletín Epidemiológico se presenta una actualización de las principales enfermedades sujetas a vigilancia, ofreciendo información sobre la evolución, gravedad y comparación con periodos anteriores hasta la semana epidemiologica 30.

Actualización COVID-19

Durante la presente semana que comprende del 27 de Julio al 3 de agosto 2021, hemos atendido y dado Seguimiento Responsable y Cuidadoso a 383 nicaragüenses con COVID-19 confirmados.

De la misma forma 276 personas de las que estaban en Seguimiento Responsable y Cuidadoso han cumplido con el período establecido.

Desde el inicio de la pandemia hasta el día de hoy, hemos atendido y dado Seguimiento Responsable y Cuidadoso a 7,890 personas. Continuamos trabajando para dar atención a las familias nicaragüenses.

En la presente semana hubo 1 fallecido atribuible a COVID 19, para un acumulado total de 196, resultando una tasa de letalidad de 0.024.

COVID-19 en Nicaragua

Casos Confirmados

- **Nuevos: 297**
- **Acumulados: 7,890**
- **Descartados: 1,868**

Muestras procesadas

- **Semana: 2165**
- **Acumulado: 101,590**

Recuperados

- **Semana: 276**
- **Acumulado: 7,311**

Fallecidos

- **Semana: 1**
- **Acumulado: 196**

Situación Nacional

Eventos y enfermedades Sujetas a Vigilancia Epidemiológica Nicaragua , Hasta Semana Epidemiológica 30 - 2021

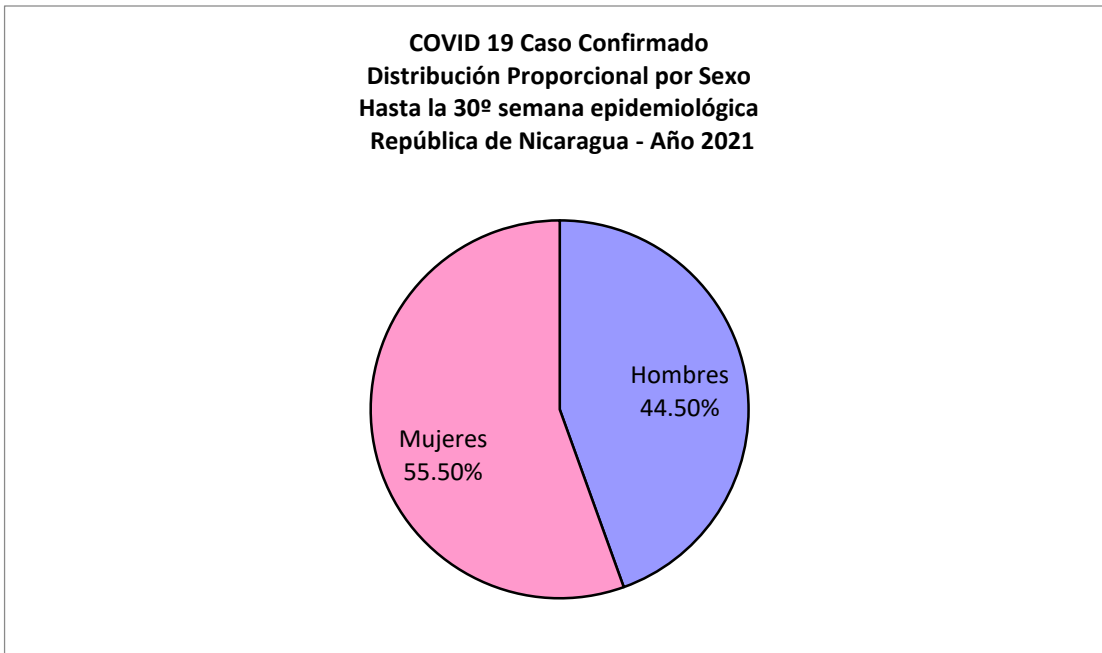
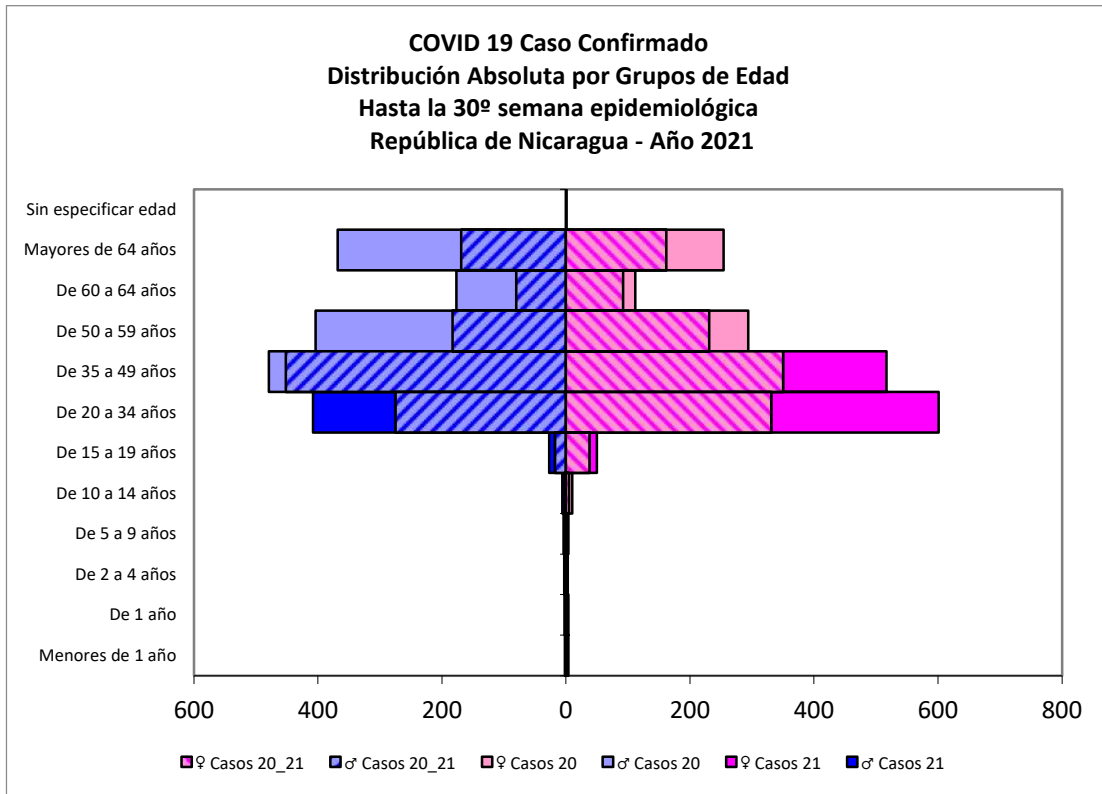
PATOLOGIAS	ACUMULADO HASTA SE 30				OBSERVACIÓN
	CASOS		TASA		
	2020	2021	2020	2021	
Dengue Sospechoso ↓	31216	24650	47.77	36.99	Se observa una disminución del 23% con respecto al año anterior.
Dengue Confirmado ↓	754	245	1.15	0.37	Se observa una disminución del 68% con respecto al año anterior.
Chikungunya Sospechoso ↓	9	7	0.02	0.01	Se observa una disminución del 50% con respecto al año anterior.
Chikungunya Confirmado ↑	0	1	0	0.00	Se observa un aumento del 100% respecto al año anterior.
Zika Sospechoso ↓	9	3	0.02	0.01	Se observa una disminución del 50% con respecto al año anterior.
Zika Confirmado	0	0	0	0	-
Malaria (Vivax y Falciparum) ↓	16909	14999	25.9	22.5	Se observa una disminución del 13% con respecto al año anterior.

Eventos y Enfermedades Sujetas a Vigilancia Epidemiológica

Nicaragua , Hasta Semana Epidemiológica 30 - 2021

PATOLOGIAS		ACUMULADO HASTA SE 30				OBSERVACIÓN
		CASOS		TASA		
		2020	2021	2020	2021	
E.D.A.	↑	100125	122049	194.72	237.35	Se observa un aumento con respecto al año anterior del 22%
I.R.A	↑	641815	662851	1248.16	1289.07	Se observa un aumento con respecto al año anterior del 3%
Neumonía	↓	48373	47216	94.07	91.82	Se observa una disminución con respecto al año anterior del 2%
Leptospirosis Confirmado	↓	120	97	0.23	0.19	Se observa una disminución con respecto al año anterior del 17%

COVID-19



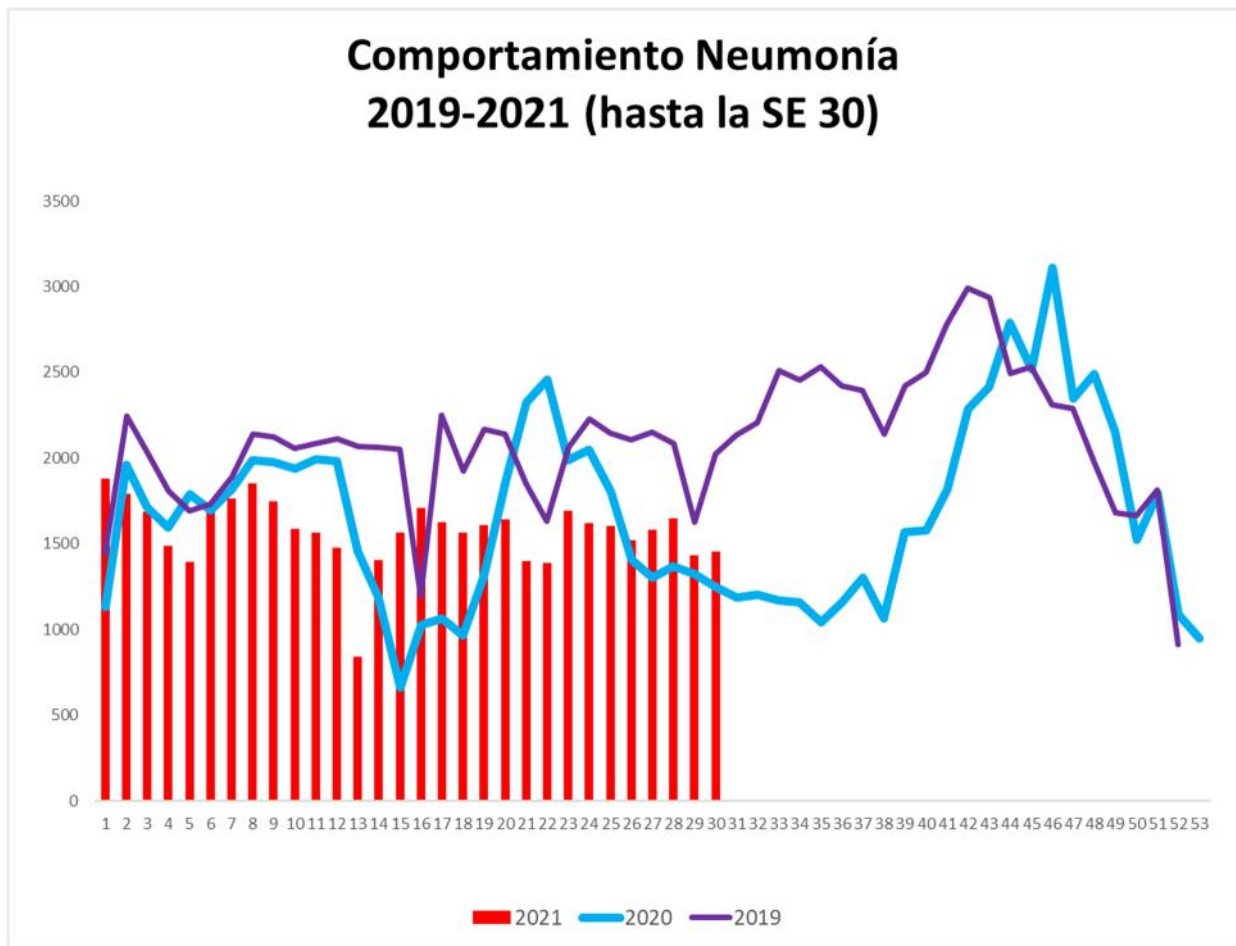
COVID 19 Caso Confirmado
Casos y Tasas Acumulados por 10000 habitantes.
Hasta la 30^o semana epidemiológica
PAIS REPÚBLICA DE NICARAGUA por SILAIS
Años 2021 - 2021
Ambos sexos

SILAIS	2021	
	Casos	Tasas
Boaco	50	3.32
Carazo	109	6.56
Chinandega	131	3.48
Chontales	69	4.33
Zelaya Central	39	2.63
Esteli	164	8.19
Granada	126	7.49
Jinotega	157	4.77
Leon	192	5.45
Madriz	47	3.55
Managua	1025	8.12
Masaya	79	2.72
Matagalpa	456	8.79
Nueva Segovia	119	5.71
Bilwi	8	0.62
Las Minas	27	1.62
R. A. Atlantico Sur	62	5.13
Rio San Juan	49	5.13
Rivas	84	5.37
Total PAIS REPÚBLICA DE NICARAGUA	2993	5.83

	SE 30
Hospitalizados	226
Pacientes entubado	50

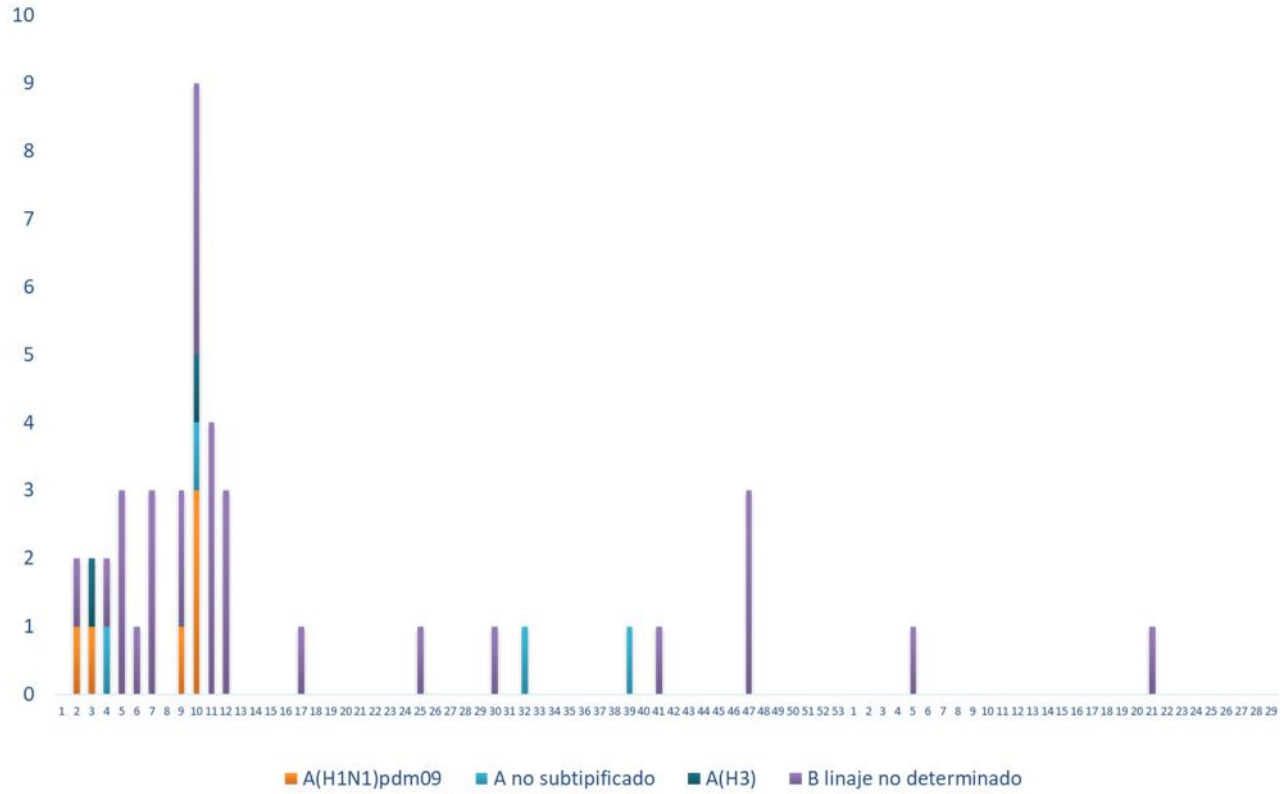
Neumonía

En Nicaragua hasta la semana 30 se cierra con un acumulado de casos de 47,216, con una tasa de 91.82 por 10,000, disminuida en relación a la tasa observada en la temporada 2020 para el mismo período (94.07 por 10,000), con un porcentaje relativo de tasas de (-2).



Vigilancia de Influenza

Temporada 2020 - 2021 de influenza por (tipos y subtipos) hasta SE 29 2021



Series temporales de Influenza 2017 - 2021

