

Dirección General de Vigilancia de la Salud.

Semana Epidemiologica # 28 2022

En este Boletín Epidemiológico se presenta una actualización de las principales enfermedades sujetas a vigilancia, ofreciendo información sobre la evolución, gravedad y comparación con periodos anteriores hasta la semana epidemiologica 28.

Actualización COVID-19

Durante la presente semana que comprende del 12 al 19 de julio 2022, hemos atendido y dado Seguimiento Responsable y Cuidadoso a 36 nicaragüenses con COVID-19 confirmados.

De la misma forma 28 personas de las que estaban en Seguimiento Responsable y Cuidadoso han cumplido con el período establecido.

Desde el inicio de la pandemia hasta el día de hoy, hemos atendido y dado Seguimiento Responsable y Cuidadoso a 14,777 personas. Continuamos trabajando para dar atención a las Familias nicaragüenses.

En la presente semana no hubo fallecidos atribuible a COVID 19, para un acumulado total de 245, resultando una tasa de letalidad de 0.016.

Covid-19 en Nicaragua

Casos Confirmados

- Nuevos: 26
- Acumulados: 14,777
- Descartados: 1,141

Muestras procesadas

- Semana: 1,167
- Acumulado: 212,442

Recuperados

- Semana: 28
- Acumulado: 14,496

Fallecidos

- Semana: 0
- Acumulado: 245

Situación Nacional

Eventos y enfermedades Sujetas a Vigilancia Epidemiológica

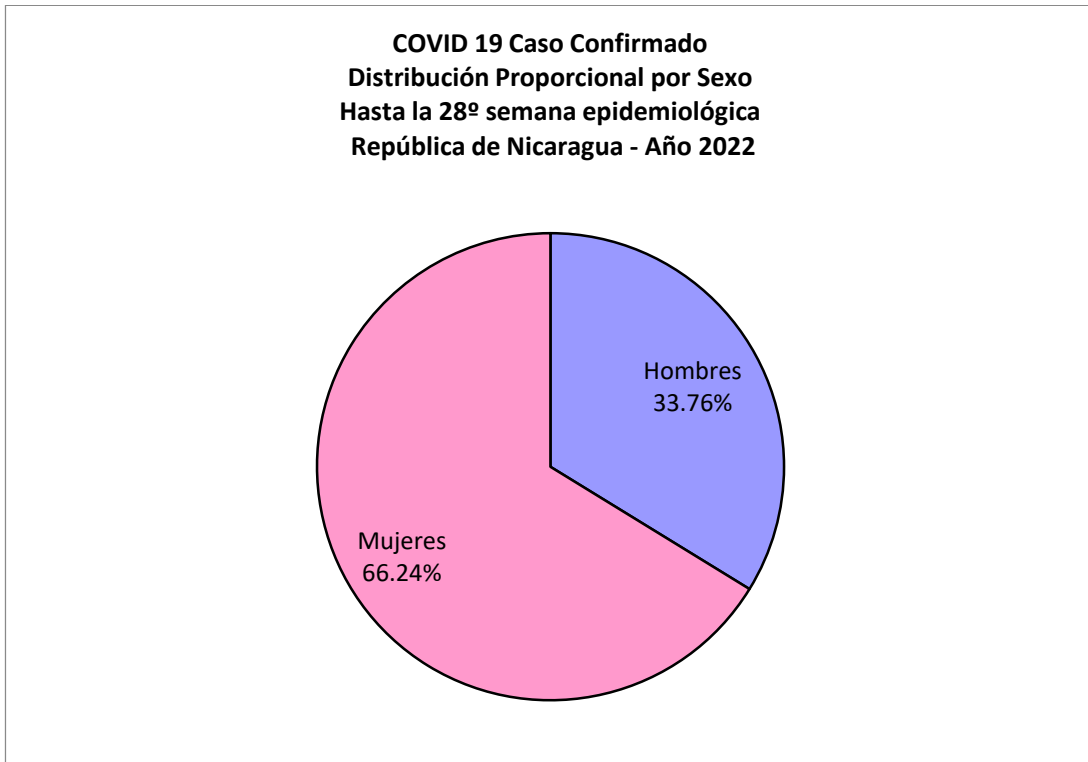
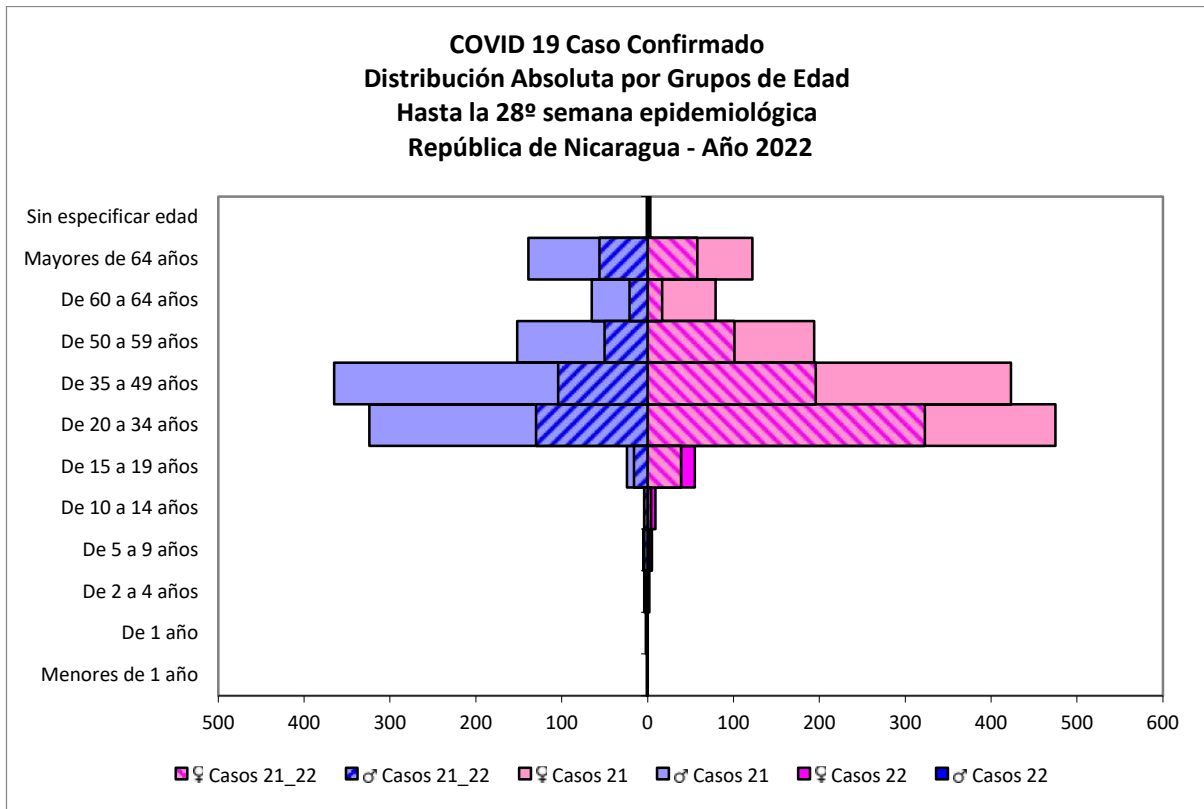
Nicaragua , Hasta Semana Epidemiológica 28 - 2022

PATOLOGIAS	ACUMULADO HASTA SE 28				OBSERVACIÓN
	CASOS		TASA		
	2021	2022	2021	2022	
Dengue Sospechoso ↑	23506	26388	35.27	39.60	Se observa un aumento del 12% con respecto al año anterior.
Dengue Confirmado ↑	231	457	0.35	0.69	Se observa un aumento del 98% con respecto al año anterior.
Chikungunya Sospechoso	7	5	0.01	0.01	-
Chikungunya Confirmado	1	0	0	0.00	-
Zika Sospechoso	3	2	0.01	0.01	-
Zika Confirmado	0	0	0	0	-
Malaria (Vivax y Falciparum) ↓	14291	8776	21.4	13.2	Se observa una disminución del 38% con respecto al año anterior.

Eventos y Enfermedades Sujetas a Vigilancia Epidemiológica

Nicaragua , Hasta Semana Epidemiológica 28 - 2022

PATOLOGIAS	ACUMULADO HASTA SE 28				OBSERVACIÓN
	CASOS		TASA		
	2021	2022	2021	2022	
E.D.A. ↓	113458	113553	220.65	220.83	Se observa una disminución con respecto al año anterior del 0.1%
I.R.A. ↑	635063	739451	1235.03	1438.03	Se observa un aumento con respecto al año anterior del 16%
Neumonía ↓	44452	40454	86.45	78.67	Se observa una disminución con respecto al año anterior del 9%
Leptospirosis Confirmado ↓	91	62	0.18	0.12	Se observa una disminución con respecto al año anterior del 33%



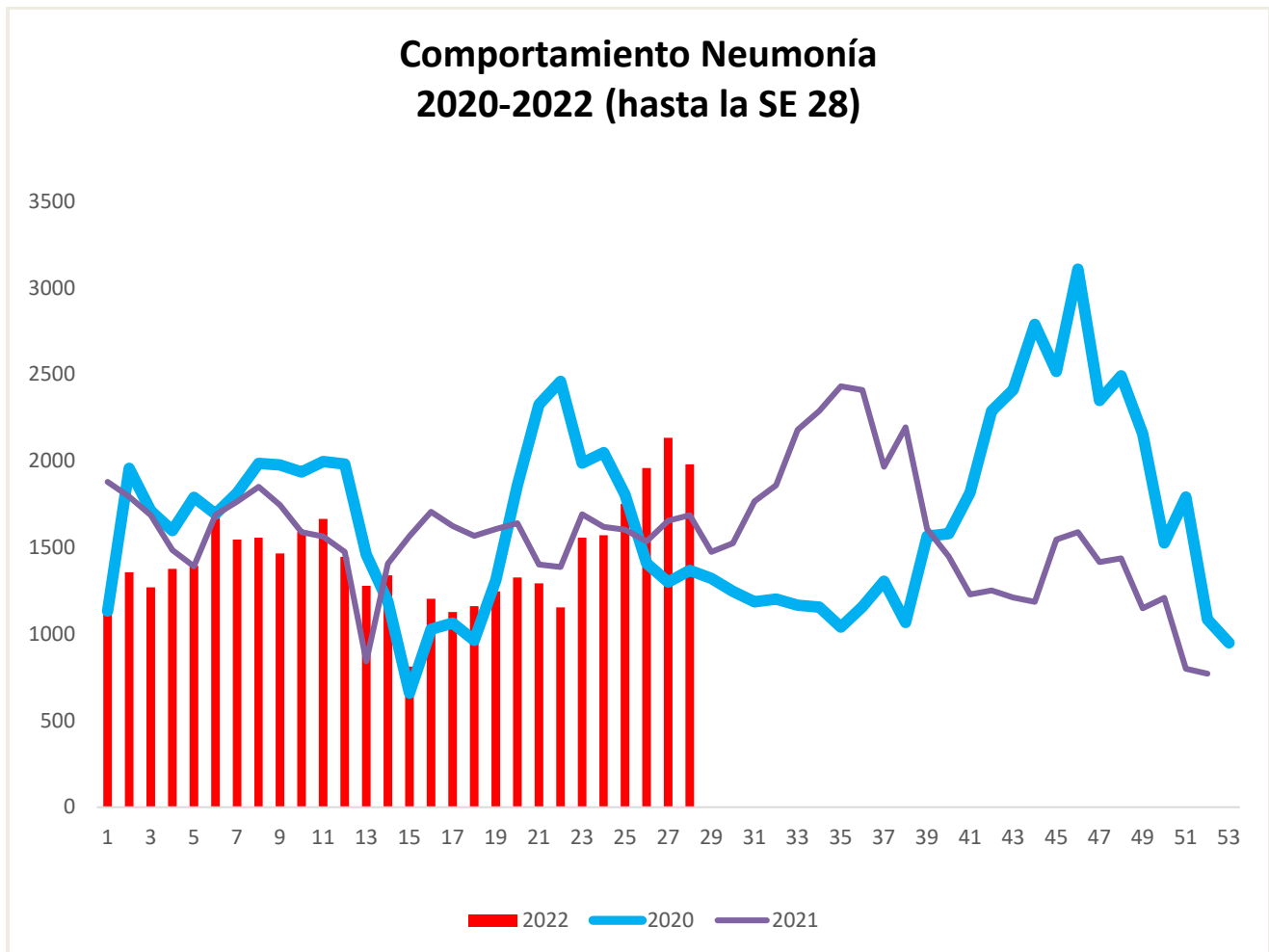
COVID 19 Caso Confirmado
Casos y Tasas Acumulados por 10000 habitantes.
Hasta la 28^o semana epidemiológica
PAIS REPÚBLICA DE NICARAGUA por SILAIS
Años 2022 - 2022
Ambos sexos

SILAIS	2022	
	Casos	Tasas
Chinandega	138	3.64
Managua	455	3.60
Granada	57	3.39
Esteli	57	2.83
Leon	96	2.70
Nueva Segovia	51	2.45
Total PAIS REPÚBLICA DE NICARAGUA	1161	2.26
Matagalpa	112	2.16
Rivas	29	1.86
Carazo	28	1.69
Masaya	33	1.14
Rio San Juan	10	1.05
Jinotega	34	1.03
R. A. Atlantico Sur	12	0.99
Madriz	13	0.98
Chontales	15	0.94
Boaco	9	0.60
Las Minas	6	0.36
Bilwi	4	0.31
Zelaya Central	2	0.13

	SE 28
Hospitalizados	0
Pacientes entubados	0

Neumonía

En Nicaragua hasta la semana 28 se cierra con un acumulado de casos de 40,454; con una tasa de 78.67 por 10,000, disminuida en relación a la tasa observada en la temporada 2021 para el mismo período (86.45 por 10,000), con un porcentaje relativo de tasas de (9).



Vigilancia de Influenza

