

Dirección General de Vigilancia de la Salud.

Semana Epidemiologica # 27 2023

En este Boletín Epidemiológico se presenta una actualización de las principales enfermedades sujetas a vigilancia, ofreciendo información sobre la evolución, gravedad y comparación con periodos anteriores hasta la semana epidemiologica 27.

Actualización COVID-19

Durante la presente semana que comprende del 4 al 11 de julio 2023, hemos atendido y dado Seguimiento Responsable y Cuidadoso a 59 nicaragüenses con COVID-19 confirmados.

De la misma forma 43 personas de las que estaban en Seguimiento Responsable y Cuidadoso han cumplido con el período establecido.

Desde el inicio de la pandemia hasta el día de hoy, hemos atendido y dado Seguimiento Responsable y Cuidadoso a 15,951 personas. Continuamos trabajando para dar atención a las Familias nicaragüenses.

En la presente semana no hubo fallecidos atribuible a COVID 19, para un acumulado total de 245, resultando una tasa de letalidad de 0.016.

Covid-19 - Nicaragua

Casos Confirmados

- Nuevos: 31
- Acumulados: 15,951
- Descartados: 853

Muestras procesadas

- Semana: 884
- Acumulado: 257,300

Recuperados

- Semana: 43
- Acumulado: 15,647

Fallecidos

- Semana: 0
- Acumulado: 245

Situación Nacional

Eventos y enfermedades Sujetas a Vigilancia Epidemiológica Nicaragua , Hasta Semana Epidemiológica 27 - 2023

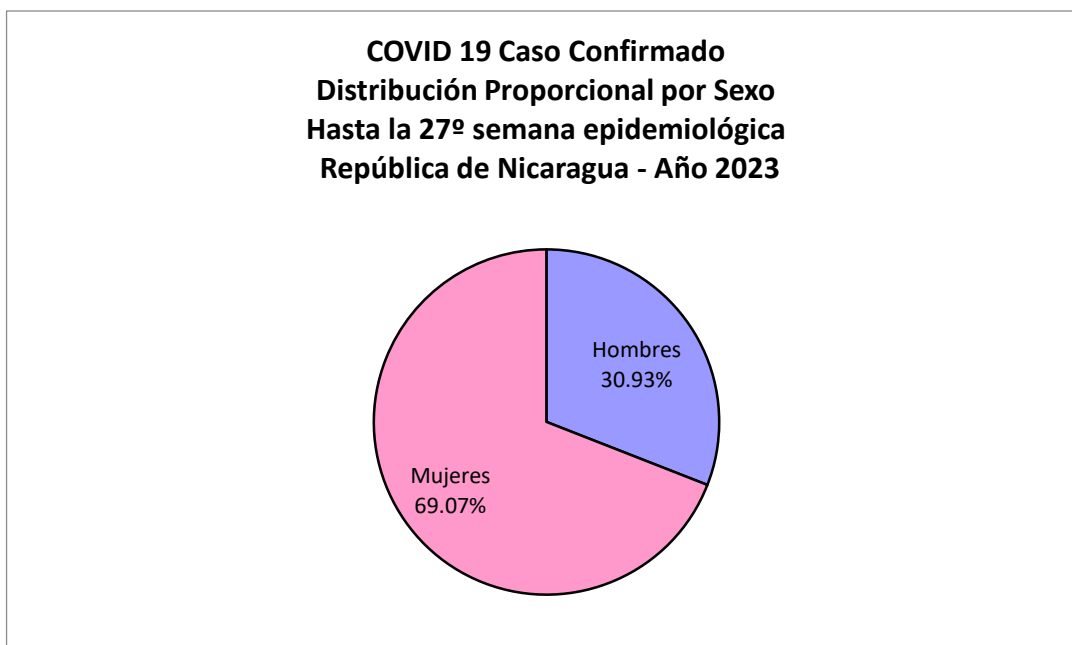
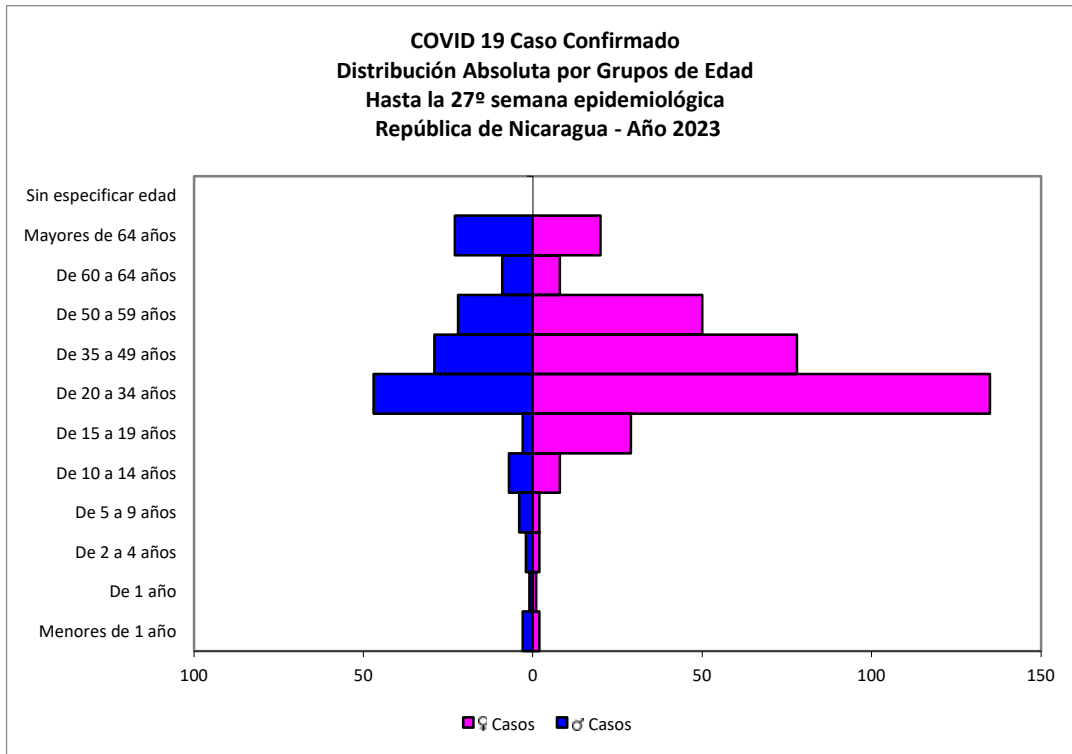
PATOLOGIAS	ACUMULADO HASTA SE 27				OBSERVACIÓN
	CASOS		TASA		
	2022	2023	2022	2023	
Dengue Sospechoso	25037	63180	37.57	94.80	Se observa un aumento del 152% con respecto al año anterior.
Dengue Confirmado	449	1157	0.67	1.74	Se observa un aumento del 158% con respecto al año anterior.
Leishmaniasis	1115	906	2.17	1.76	Se observa una disminución del 19% con respecto al año anterior.
Febriles	174216	161705	338.80	314.47	Se observa una disminución del 7% con respecto al año anterior.
Malaria (Vivax y Falciparum)	8849	3251	13.28	4.88	Se observa una disminución del 63% con respecto al año anterior.

Eventos y Enfermedades Sujetas a Vigilancia Epidemiológica

Nicaragua , Hasta Semana Epidemiológica 27 - 2023

PATOLOGIAS	ACUMULADO HASTA SE 27				OBSERVACIÓN
	CASOS		TASA		
	2022	2023	2022	2023	
E.D.A. 	108555	127384	211.11	247.73	Se observa un aumento con respecto al año anterior del 17%
I.R.A. 	716670	609955	1393.73	1186.2	Se observa una disminución con respecto al año anterior del 15%
Neumonía 	38568	41624	75	80.95	Se observa un aumento con respecto al año anterior del 8%
Leptospirosis Confirmado 	61	30	0.12	0.06	Se observa una disminución con respecto al año anterior del 50%

Covid-19



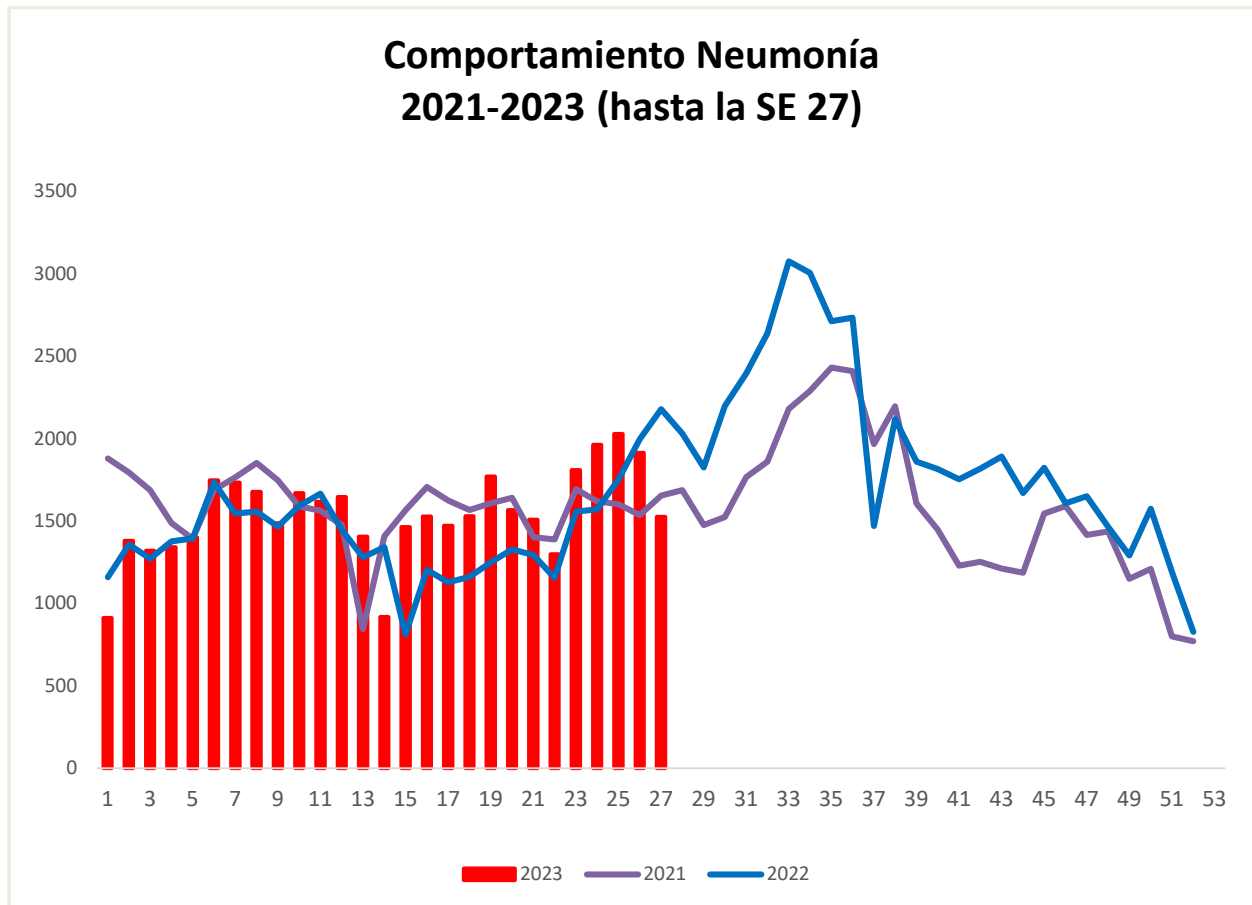
COVID 19 Caso Confirmado
Casos y Tasas Acumulados por 10000 habitantes.
Hasta la 27^o semana epidemiológica
PAIS REPÚBLICA DE NICARAGUA por SILAIS
Años 2023 - 2023
Ambos sexos

SILAIS	2023	
	Casos	Tasas
Boaco	3	0.20
Carazo	19	1.14
Chinandega	43	1.13
Chontales	6	0.38
Zelaya Central	1	0.07
Esteli	29	1.44
Granada	8	0.48
Jinotega	31	0.94
Leon	57	1.60
Madriz	7	0.53
Managua	188	1.49
Masaya	5	0.17
Matagalpa	14	0.27
Nueva Segovia	49	2.30
Bilwi	4	0.31
R. A. Atlantico Sur	2	0.17
Rio San Juan	8	0.84
Rivas	12	0.77
Total PAIS REPÚBLICA DE NICARAGUA	485	0.94

	SE 27
Hospitalizados	0
Pacientes entubados	0

Neumonía

En Nicaragua hasta la semana 27 se cierra con un acumulado de casos de 41,624; con una tasa de 80.95 por 10,000 habitantes, aumentada con respecto a la tasa observada en la temporada 2022 para el mismo período (75 por 10,000) con un porcentaje relativo de tasas de (8).



Vigilancia de Influenza

DISTRIBUCIÓN DE LA INFLUENZA (TIPOS Y SUBTIPOS) POR SE, NICARAGUA, 2023

