

Dirección General de Vigilancia de la Salud.

Semana Epidemiológica # 27 2022

En este Boletín Epidemiológico se presenta una actualización de las principales enfermedades sujetas a vigilancia, ofreciendo información sobre la evolución, gravedad y comparación con periodos anteriores hasta la semana epidemiológica 27.

Actualización COVID-19

Durante la presente semana que comprende del 5 de julio al 12 de julio 2022, hemos atendido y dado Seguimiento Responsable y Cuidadoso a 38 nicaragüenses con COVID-19 confirmados.

De la misma forma 32 personas de las que estaban en Seguimiento Responsable y Cuidadoso han cumplido con el período establecido.

Desde el inicio de la pandemia hasta el día de hoy, hemos atendido y dado Seguimiento Responsable y Cuidadoso a 14,751 personas. Continuamos trabajando para dar atención a las Familias nicaragüenses.

En la presente semana hubo 1 fallecido atribuible a COVID 19, para un acumulado total de 245, resultando una tasa de letalidad de 0.016.

Covid-19 en Nicaragua

Casos Confirmados

- Nuevos: 29
- Acumulados: 14,751
- Descartados: 1,311

Muestras procesadas

- Semana: 1,340
- Acumulado: 211,275

Recuperados

- Semana: 32
- Acumulado: 14,468

Fallecidos





- Semana: 1
- Acumulado: 245

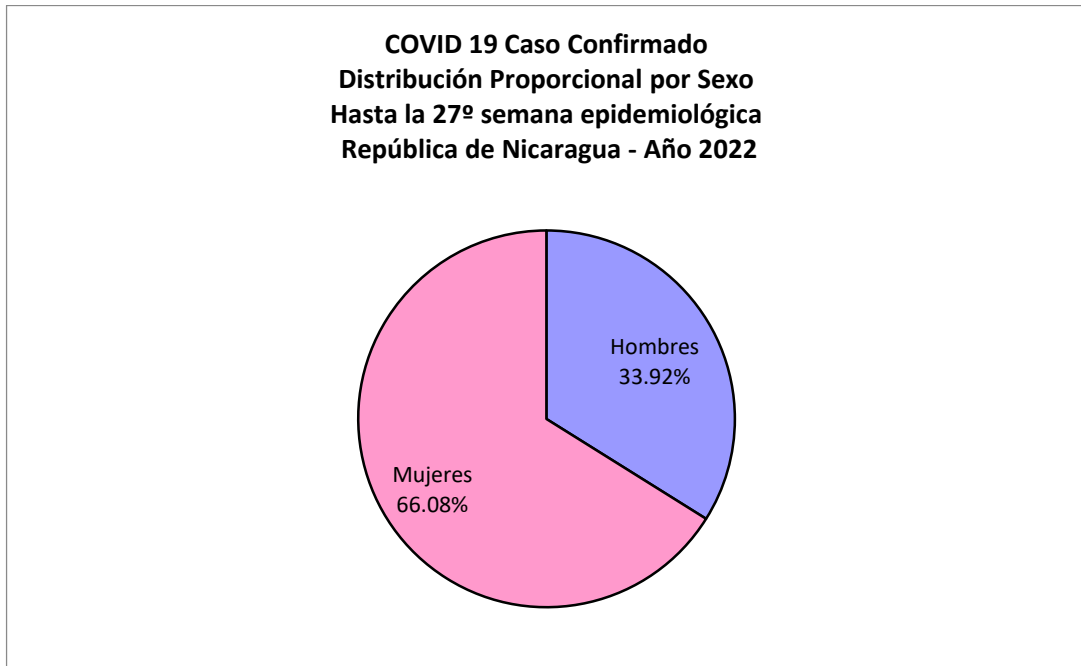
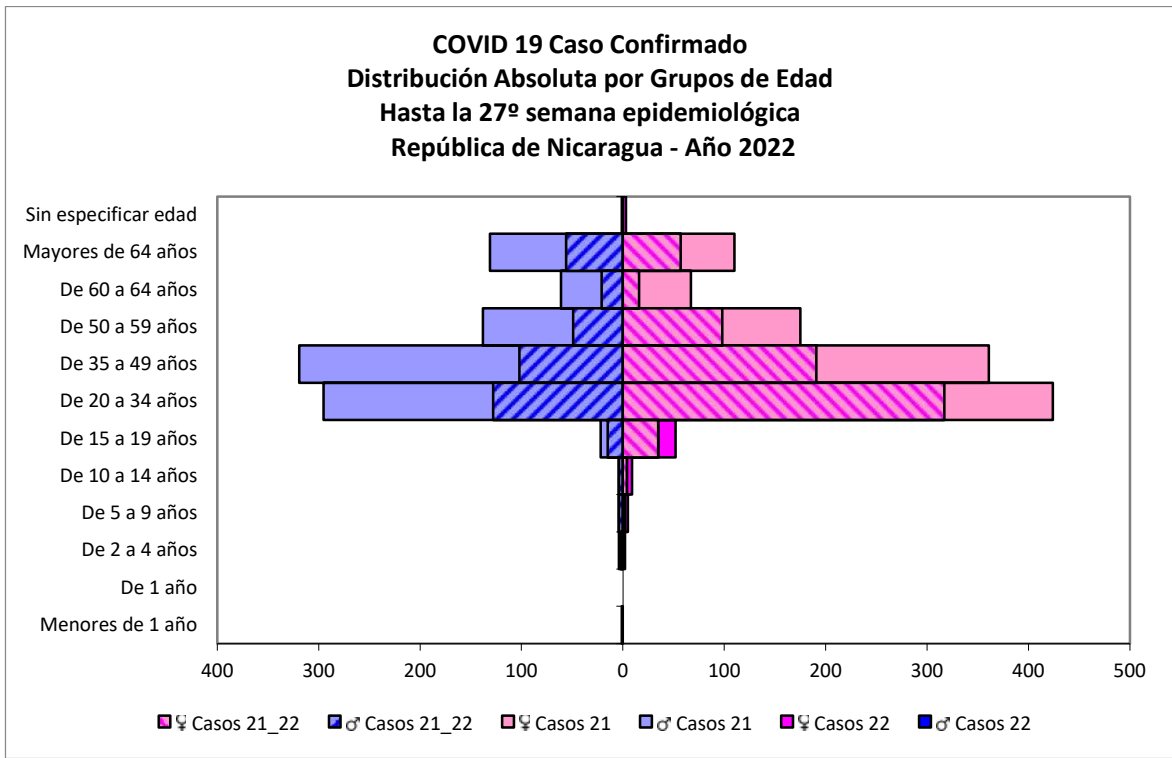
Situación Nacional

Eventos y enfermedades Sujetas a Vigilancia Epidemiológica Nicaragua , Hasta Semana Epidemiológica 27 - 2022

PATOLOGIAS	ACUMULADO HASTA SE 27				OBSERVACIÓN
	CASOS		TASA		
	2021	2022	2021	2022	
Dengue Sospechoso ↑	22874	24434	34.32	36.66	Se observa un aumento del 7% con respecto al año anterior.
Dengue Confirmado ↑	223	365	0.33	0.55	Se observa un aumento del 64% con respecto al año anterior.
Chikungunya Sospechoso	7	5	0.01	0.01	-
Chikungunya Confirmado	1	0	0	0.00	-
Zika Sospechoso	3	2	0.01	0.01	-
Zika Confirmado	0	0	0	0	-
Malaria (Vivax y Falciparum) ↓	13938	8261	20.9	12.4	Se observa una disminución del 40% con respecto al año anterior.

**Eventos y Enfermedades Sujetas a Vigilancia
Epidemiológica**
Nicaragua , Hasta Semana Epidemiológica 27 - 2022

PATOLOGIAS	ACUMULADO HASTA SE 27				OBSERVACIÓN
	CASOS		TASA		
	2021	2022	2021	2022	
E.D.A. 	108612	108407	211.22	210.82	Se observa una disminución con respecto al año anterior del 0.2%
I.R.A. 	607462	716234	1181.35	1392.88	Se observa un aumento con respecto al año anterior del 18%
Neumonía 	42765	38465	83.17	74.8	Se observa una disminución con respecto al año anterior del 10%
Leptospirosis Confirmado 	89	50	0.17	0.1	Se observa una disminución con respecto al año anterior del 41%



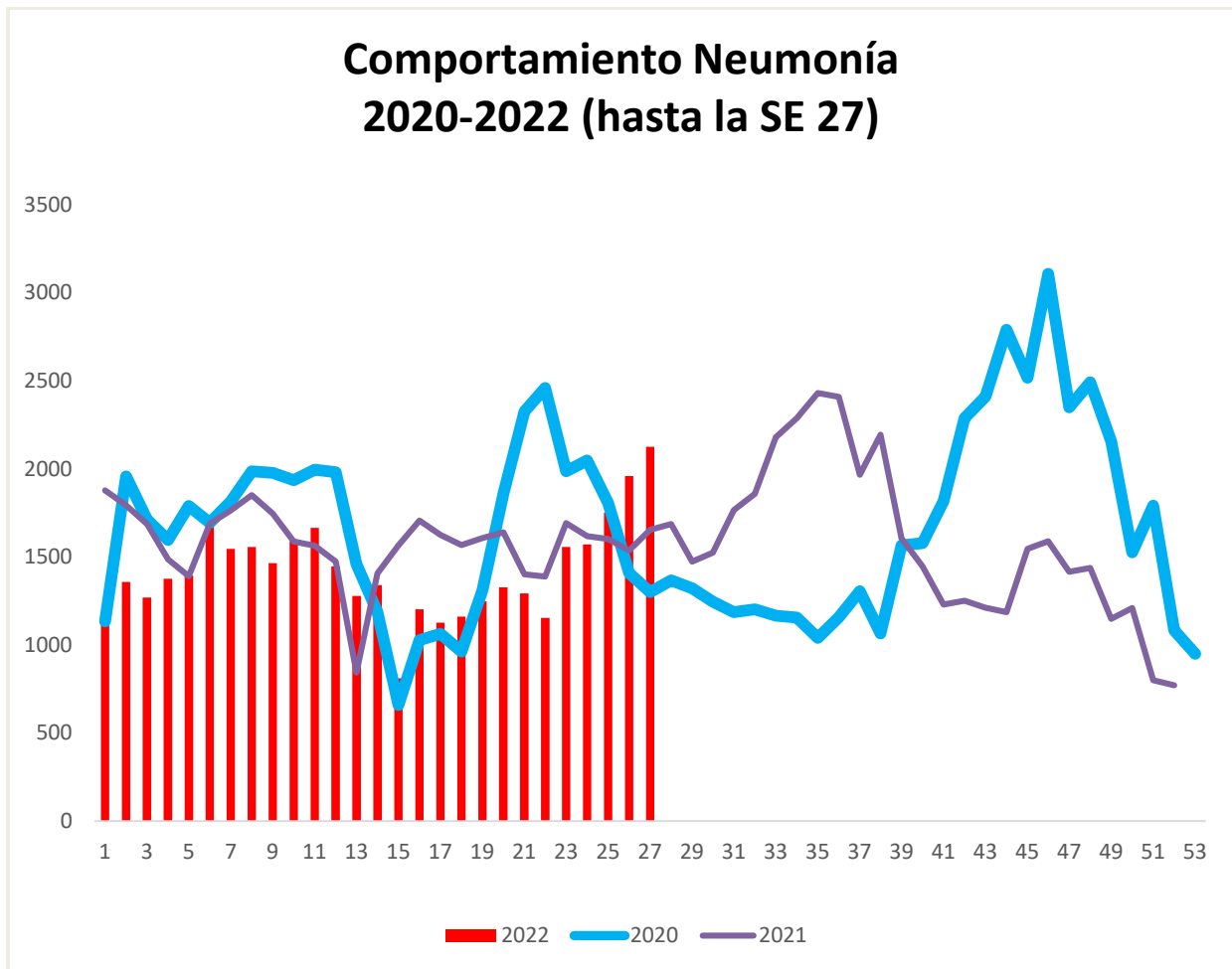
COVID 19 Caso Confirmado
Casos y Tasas Acumulados por 10000 habitantes.
Hasta la 27^o semana epidemiológica
PAIS REPÚBLICA DE NICARAGUA por SILAIS
Años 2021 - 2022
Ambos sexos

SILAIS	2022	
	Casos	Tasas
Chinandega	133	3.51
Managua	442	3.50
Granada	56	3.33
Esteli	56	2.78
Leon	93	2.61
Nueva Segovia	50	2.40
Total PAIS REPÚBLICA DE NICARAGUA	1135	2.21
Matagalpa	111	2.14
Rivas	29	1.86
Carazo	28	1.69
Masaya	33	1.14
Rio San Juan	10	1.05
Jinotega	33	1.00
R. A. Atlantico Sur	12	0.99
Madriz	13	0.98
Chontales	15	0.94
Boaco	9	0.60
Las Minas	6	0.36
Bilwi	4	0.31
Zelaya Central	2	0.13

	SE 27
Hospitalizados	1
Pacientes entubados	0

Neumonía

En Nicaragua hasta la semana 27 se cierra con un acumulado de casos de 38,465; con una tasa de 74.8 por 10,000, disminuida en relación a la tasa observada en la temporada 2021 para el mismo período (83.17 por 10,000), con un porcentaje relativo de tasas de (10).



Vigilancia de Influenza

