

# Dirección General de Vigilancia de la Salud.

Semana Epidemiológica # 25 2022

En este Boletín Epidemiológico se presenta una actualización de las principales enfermedades sujetas a vigilancia, ofreciendo información sobre la evolución, gravedad y comparación con periodos anteriores hasta la semana epidemiológica 25.

## Actualización COVID-19

Durante la presente semana que comprende del 21 al 28 de junio 2022, hemos atendido y dado Seguimiento Responsable y Cuidadoso a 47 nicaragüenses con COVID-19 confirmados.

De la misma forma 38 personas de las que estaban en Seguimiento Responsable y Cuidadoso han cumplido con el período establecido.

Desde el inicio de la pandemia hasta el día de hoy, hemos atendido y dado Seguimiento Responsable y Cuidadoso a 14,690 personas. Continuamos trabajando para dar atención a las Familias nicaragüenses.

En la presente semana hubo 1 fallecido atribuible a COVID 19, para un acumulado total de 243, resultando una tasa de letalidad de 0.016.

## Covid-19 en Nicaragua

### Casos Confirmados

- Nuevos: 33
- Acumulados: 14,690
- Descartados: 1,852

### Muestras procesadas

- Semana: 1,885
- Acumulado: 208,338

### Recuperados

- Semana: 38
- Acumulado: 14,400

### Fallecidos

- Semana: 1
- Acumulado: 243

## Situación Nacional

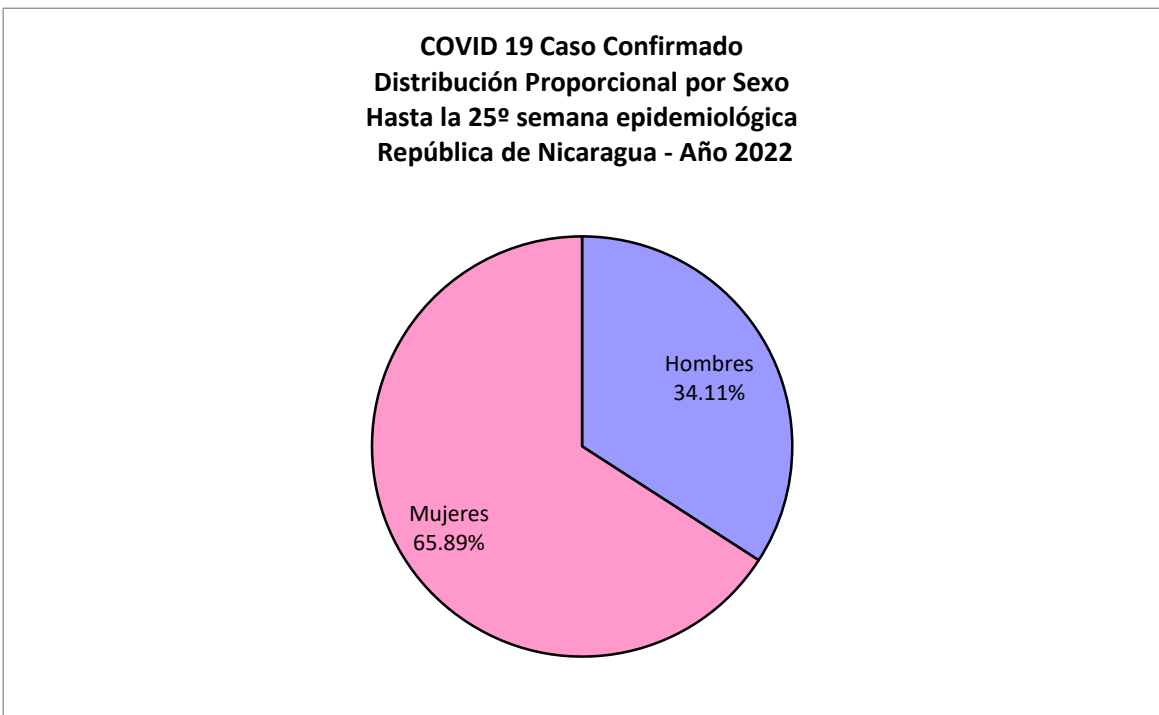
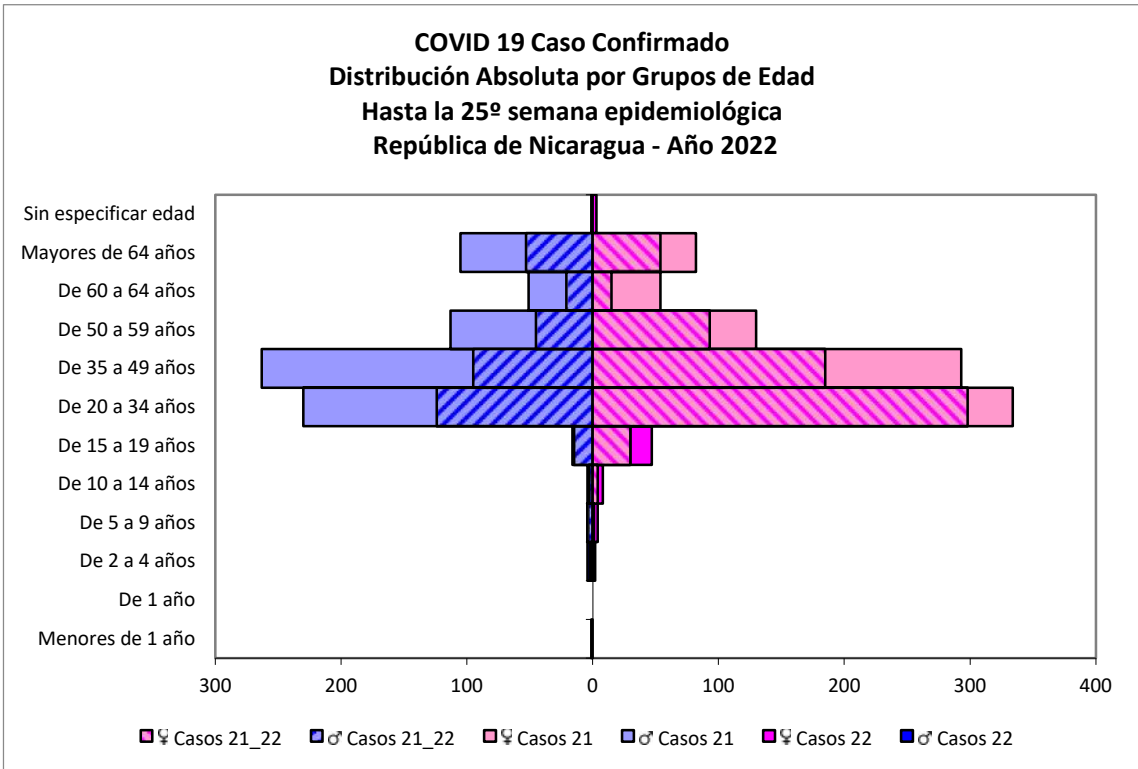
### Eventos y enfermedades Sujetas a Vigilancia Epidemiológica

Nicaragua , Hasta Semana Epidemiológica 25 - 2022

PATOLOGIAS	ACUMULADO HASTA SE 25				OBSERVACIÓN
	CASOS		TASA		
	2021	2022	2021	2022	
Dengue Sospechoso ↓	21366	20663	32.06	31.01	Se observa una disminución del 3% con respecto al año anterior.
Dengue Confirmado ↑	209	247	0.31	0.37	Se observa un aumento del 18% con respecto al año anterior.
Chikungunya Sospechoso	5	5	0.01	0.01	-
Chikungunya Confirmado	1	0	0	0.00	-
Zika Sospechoso	3	2	0.01	0.01	-
Zika Confirmado	0	0	0	0	-
Malaria (Vivax y Falciparum) ↓	13165	7438	19.8	11.2	Se observa una disminución del 44% con respecto al año anterior.

**Eventos y Enfermedades Sujetas a Vigilancia  
Epidemiológica  
Nicaragua , Hasta Semana Epidemiológica 25 - 2022**

PATOLOGIAS	ACUMULADO HASTA SE 25				OBSERVACIÓN
	CASOS		TASA		
	2021	2022	2021	2022	
E.D.A. ↓	99510	95909	193.52	186.52	Se observa una disminución con respecto al año anterior del 4%
I.R.A. ↑	559572	662015	1088.22	1287.44	Se observa un aumento con respecto al año anterior del 18%
Neumonía ↓	39575	34214	76.96	66.54	Se observa una disminución con respecto al año anterior del 14%
Leptospirosis Confirmado ↓	81	45	0.16	0.09	Se observa una disminución con respecto al año anterior del 44%



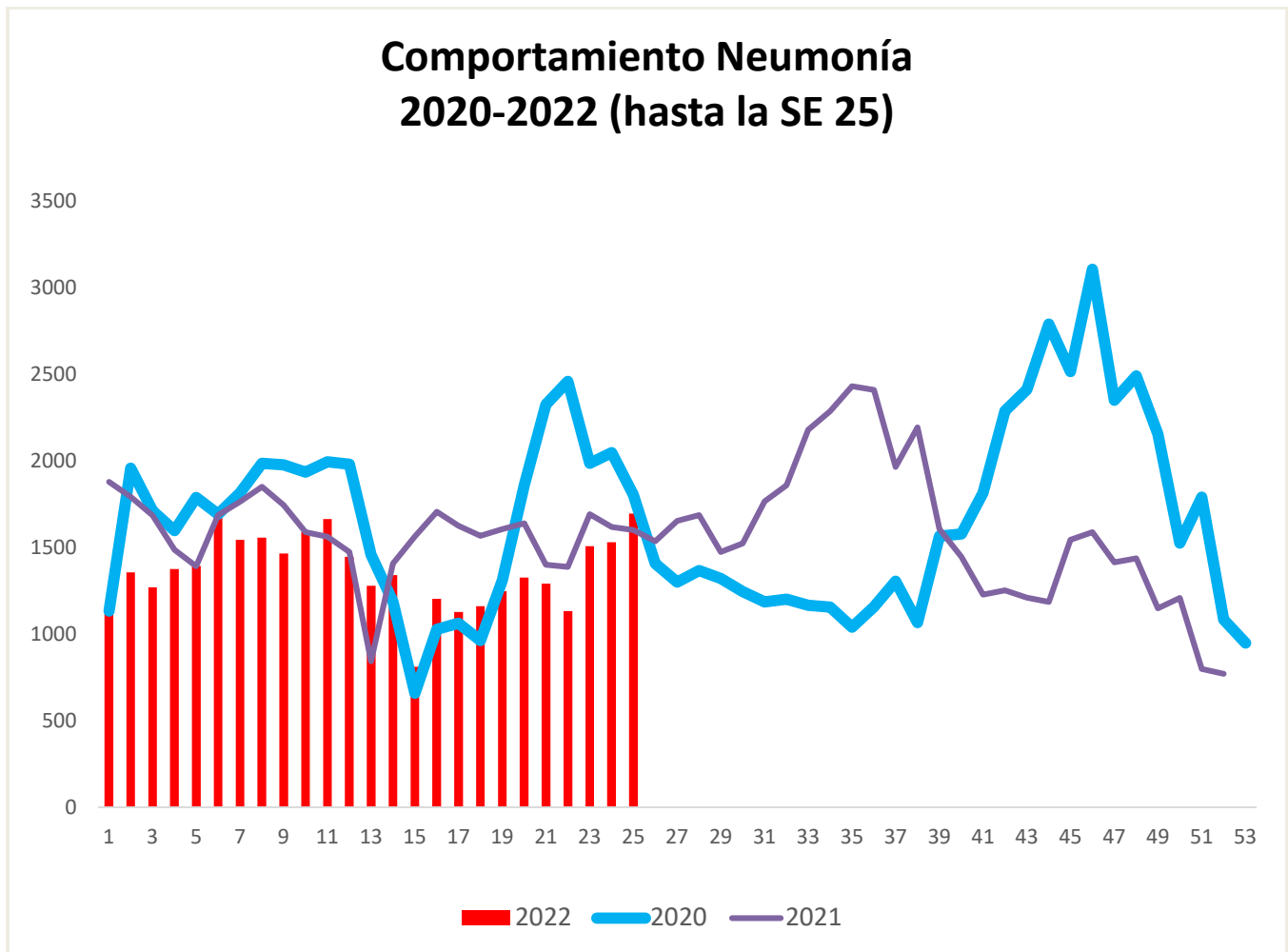
**COVID 19 Caso Confirmado**  
**Casos y Tasas Acumulados por 10000 habitantes.**  
**Hasta la 25° semana epidemiológica**  
**PAIS REPÚBLICA DE NICARAGUA por SILAIS**  
**Años 2022 - 2022**  
**Ambos sexos**

SILAIS	2022	
	Casos	Tasas
Boaco	9	0.60
Carazo	28	1.69
Chinandega	121	3.19
Chontales	14	0.88
Zelaya Central	2	0.13
Esteli	55	2.73
Granada	54	3.21
Jinotega	31	0.94
Leon	88	2.47
Madriz	13	0.98
Managua	413	3.27
Masaya	32	1.10
Matagalpa	109	2.10
Nueva Segovia	48	2.30
Bilwi	4	0.31
Las Minas	6	0.36
R. A. Atlantico Sur	11	0.91
Rio San Juan	10	1.05
Rivas	28	1.79
<b>Total PAIS REPÚBLICA DE NICARAGUA</b>	<b>1076</b>	<b>2.09</b>

	SE 25
<b>Hospitalizados</b>	<b>2</b>
<b>Pacientes entubados</b>	<b>0</b>

## Neumonía

En Nicaragua hasta la semana 25 se cierra con un acumulado de casos de 34,214; con una tasa de 66.54 por 10,000, disminuida en relación a la tasa observada en la temporada 2021 para el mismo período (76.96 por 10,000), con un porcentaje relativo de tasas de (14).



# Vigilancia de Influenza

