

Dirección General de Vigilancia de la Salud.

Semana Epidemiologica # 24 2023

En este Boletín Epidemiológico se presenta una actualización de las principales enfermedades sujetas a vigilancia, ofreciendo información sobre la evolución, gravedad y comparación con periodos anteriores hasta la semana epidemiologica 24.

Actualización COVID-19

Durante la presente semana que comprende del 13 al 20 de junio 2023, hemos atendido y dado Seguimiento Responsable y Cuidadoso a 54 nicaragüenses con COVID-19 confirmados.

De la misma forma 21 personas de las que estaban en Seguimiento Responsable y Cuidadoso han cumplido con el período establecido.

Desde el inicio de la pandemia hasta el día de hoy, hemos atendido y dado Seguimiento Responsable y Cuidadoso a 15,821 personas. Continuamos trabajando para dar atención a las Familias nicaragüenses.

En la presente semana no hubo fallecidos atribuible a COVID 19, para un acumulado total de 245, resultando una tasa de letalidad de 0.016.

Covid-19 - Nicaragua

Casos Confirmados

- Nuevos: 47
- Acumulados: 15,821
- Descartados: 1,055

Muestras procesadas

- Semana: 1,102
- Acumulado: 253,952

Recuperados

- Semana: 21
- Acumulado: 15,522

Fallecidos

- Semana: 0
- Acumulado: 245

Situación Nacional


Eventos y enfermedades Sujetas a Vigilancia Epidemiológica

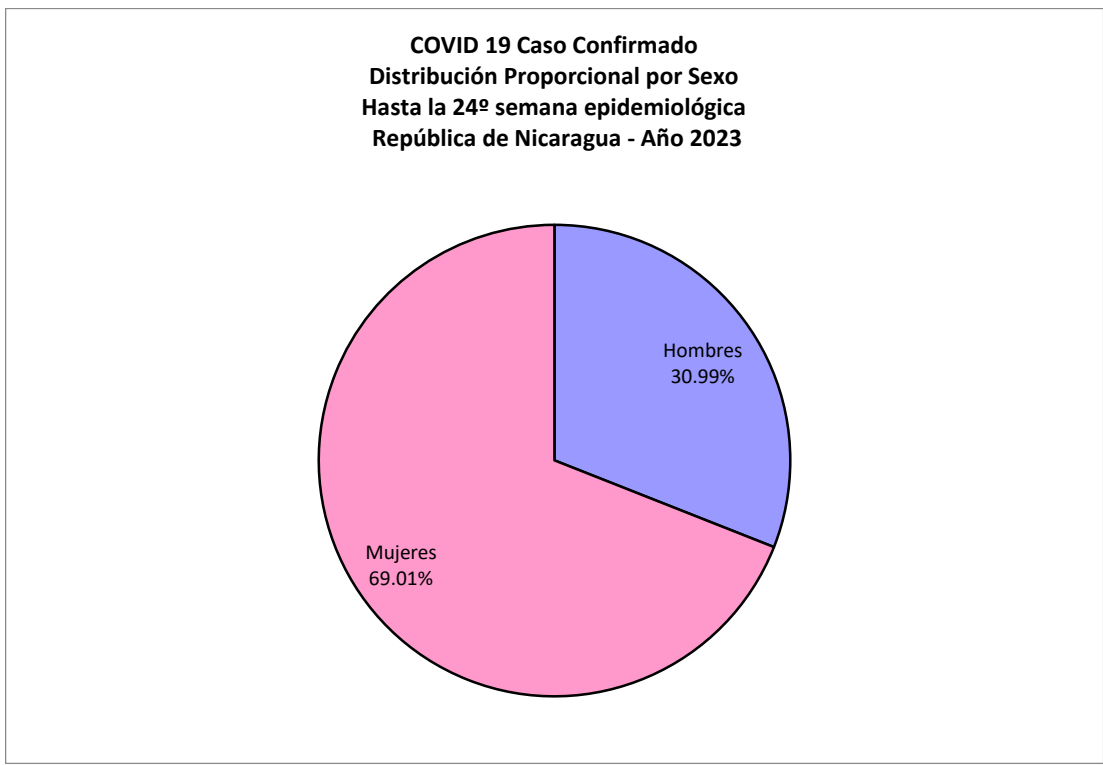
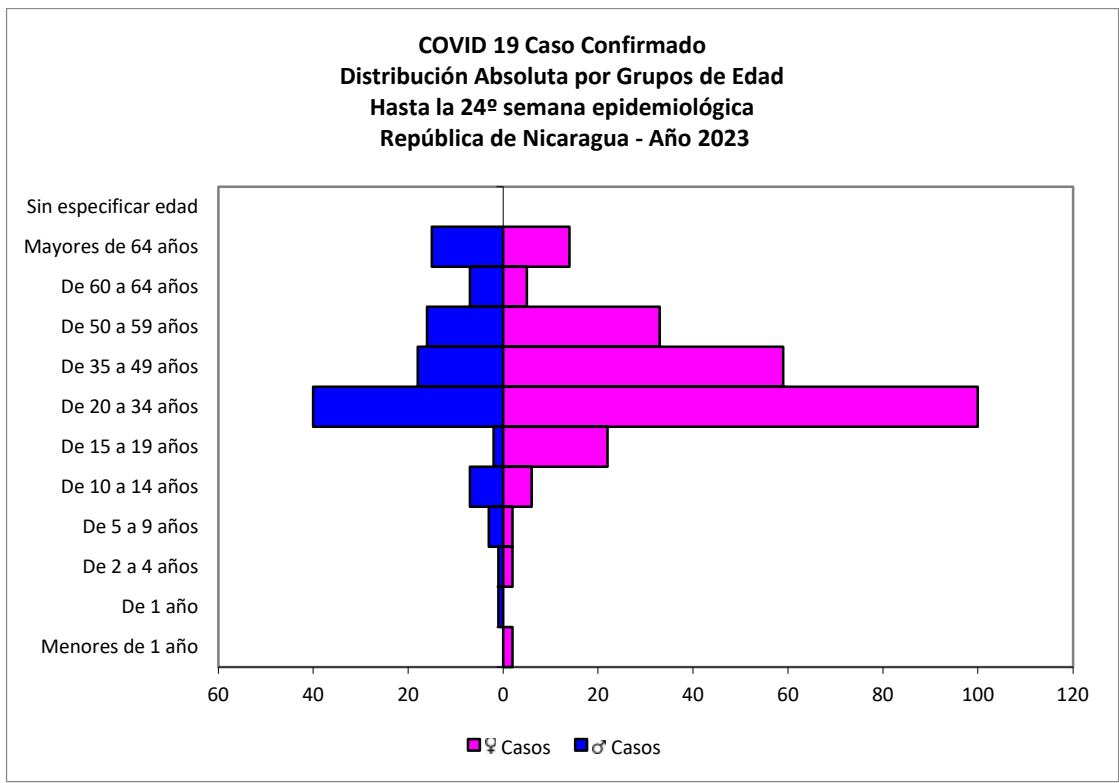
Nicaragua , Hasta Semana Epidemiológica 24 - 2023

PATOLOGIAS	ACUMULADO HASTA SE 24				OBSERVACIÓN
	CASOS		TASA		
	2022	2023	2022	2023	
Dengue Sospechoso 	19434	52534	29.16	78.83	Se observa un aumento del 170% con respecto al año anterior.
Dengue Confirmado 	247	932	0.37	1.40	Se observa un aumento del 277% con respecto al año anterior.
Leishmaniasis Cutánea 	829	730	1.61	1.42	Se observa una disminución del 12% con respecto al año anterior.
Leishmaniasis Mucocutánea 	11	24	0.02	0.05	Se observa un aumento del 150% con respecto al año anterior.
Febriles 	147617	136724	287.08	265.89	Se observa una disminución del 7% con respecto al año anterior.
Malaria (Vivax y Falciparum) 	7572	3038	11.36	4.56	Se observa una disminución del 60% con respecto al año anterior.

Eventos y Enfermedades Sujetas a Vigilancia Epidemiológica

Nicaragua , Hasta Semana Epidemiológica 24 - 2023

PATOLOGIAS	ACUMULADO HASTA SE 24				OBSERVACIÓN
	CASOS		TASA		
	2022	2023	2022	2023	
E.D.A. 	89785	107933	174.61	209.9	Se observa un aumento con respecto al año anterior del 20%
I.R.A. 	632110	518471	1229.28	1008.29	Se observa una disminución con respecto al año anterior del 18%
Neumonía 	32642	36056	63.48	70.12	Se observa un aumento con respecto al año anterior del 10%
Leptospirosis Confirmado 	45	20	0.09	0.04	Se observa una disminución con respecto al año anterior del 56%



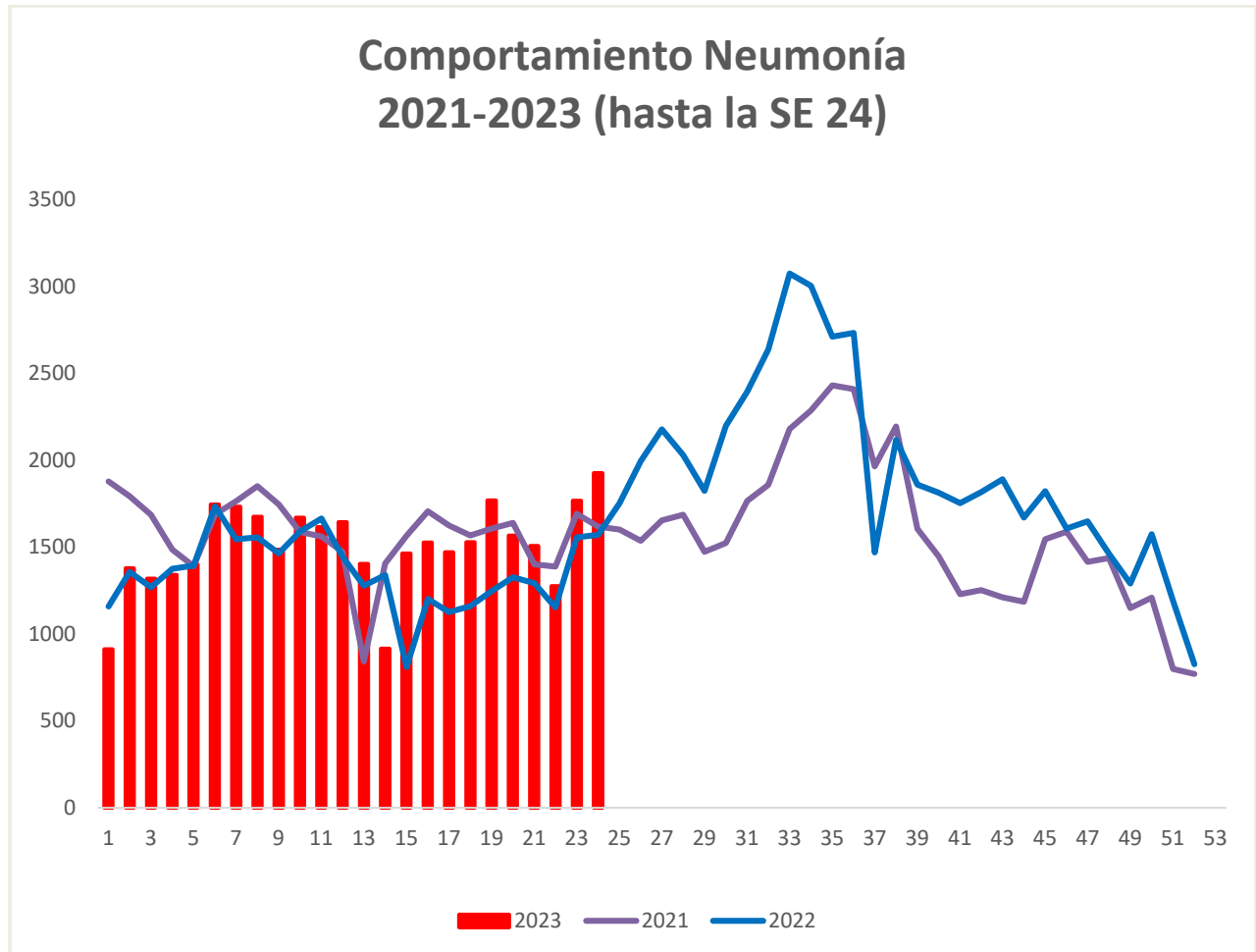
COVID 19 Caso Confirmado
Casos y Tasas Acumulados por 10000 habitantes.
Hasta la 24^o semana epidemiológica
PAIS REPÚBLICA DE NICARAGUA por SILAIS
Años 2023 - 2023
Ambos sexos

SILAIS	2023	
	Casos	Tasas
Boaco	3	0.20
Carazo	18	1.08
Chinandega	28	0.74
Chontales	5	0.31
Zelaya Central	1	0.07
Esteli	25	1.24
Granada	6	0.36
Jinotega	24	0.72
Leon	39	1.10
Madriz	2	0.15
Managua	134	1.06
Masaya	2	0.07
Matagalpa	11	0.21
Nueva Segovia	34	1.63
Bilwi	3	0.23
R. A. Atlantico Sur	2	0.17
Rio San Juan	8	0.84
Rivas	10	0.64
Total PAIS	355	0.69

	SE 24
Hospitalizados	0
Pacientes entubados	0

Neumonía

En Nicaragua hasta la semana 24 se cierra con un acumulado de casos de 36,056; con una tasa de 70.12 por 10,000 habitantes, aumentada con respecto a la tasa observada en la temporada 2022 para el mismo período (63.48 por 10,000) con un porcentaje relativo de tasas de (10).



Vigilancia de Influenza

DISTRIBUCIÓN DE LA INFLUENZA (TIPOS Y SUBTIPOS) POR SE, NICARAGUA, 2023

