

# Dirección General de Vigilancia de la Salud.

Semana Epidemiologica # 24 2022

En este Boletín Epidemiológico se presenta una actualización de las principales enfermedades sujetas a vigilancia, ofreciendo información sobre la evolución, gravedad y comparación con periodos anteriores hasta la semana epidemiologica 24.

## Actualización COVID-19

Durante la presente semana que comprende del 14 al 21 de junio 2022, hemos atendido y dado Seguimiento Responsable y Cuidadoso a 52 nicaragüenses con COVID-19 confirmados.

De la misma forma 45 personas de las que estaban en Seguimiento Responsable y Cuidadoso han cumplido con el período establecido.

Desde el inicio de la pandemia hasta el día de hoy, hemos atendido y dado Seguimiento Responsable y Cuidadoso a 14,656 personas. Continuamos trabajando para dar atención a las Familias nicaragüenses.

En la presente semana hubo 1 fallecido atribuible a COVID 19, para un acumulado total de 242, resultando una tasa de letalidad de 0.016.

## Covid-19 en Nicaragua

### Casos Confirmados

- **Nuevos:** 36
- **Acumulados:** 14,656
- **Descartados:** 1,890

### Muestras procesadas

- **Semana:** 1,926
- **Acumulado:** 206,453

### Recuperados

- **Semana:** 45
- **Acumulado:** 14,362

### Fallecidos

- **Semana:** 1
- **Acumulado:** 242

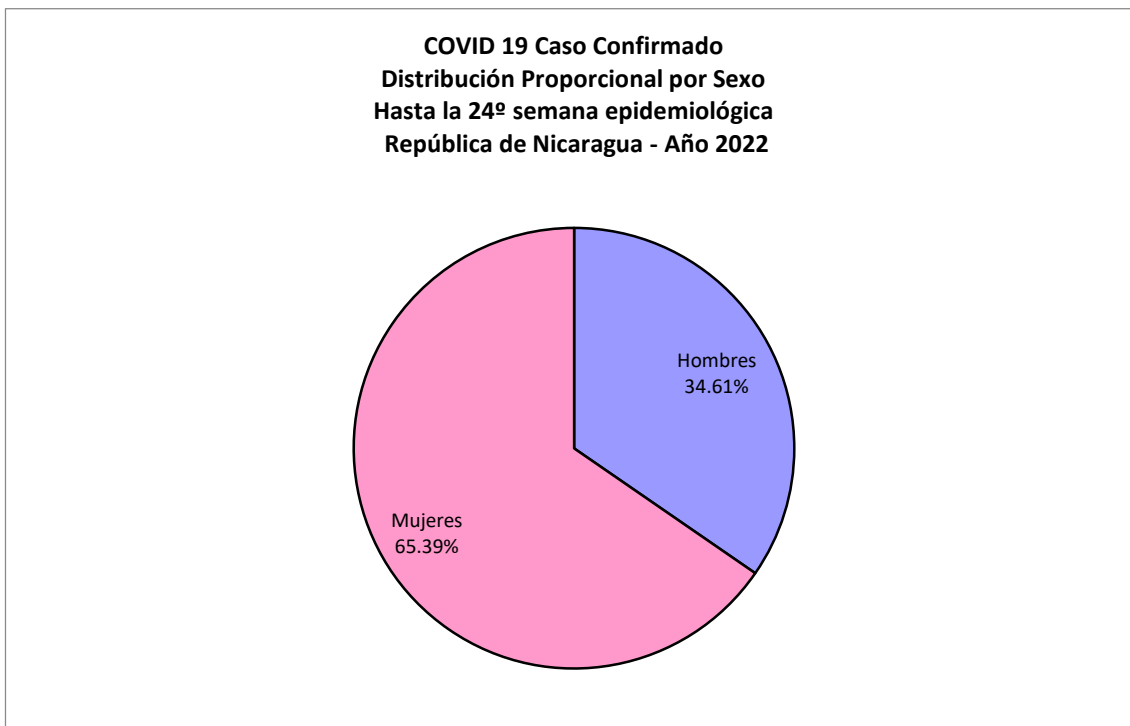
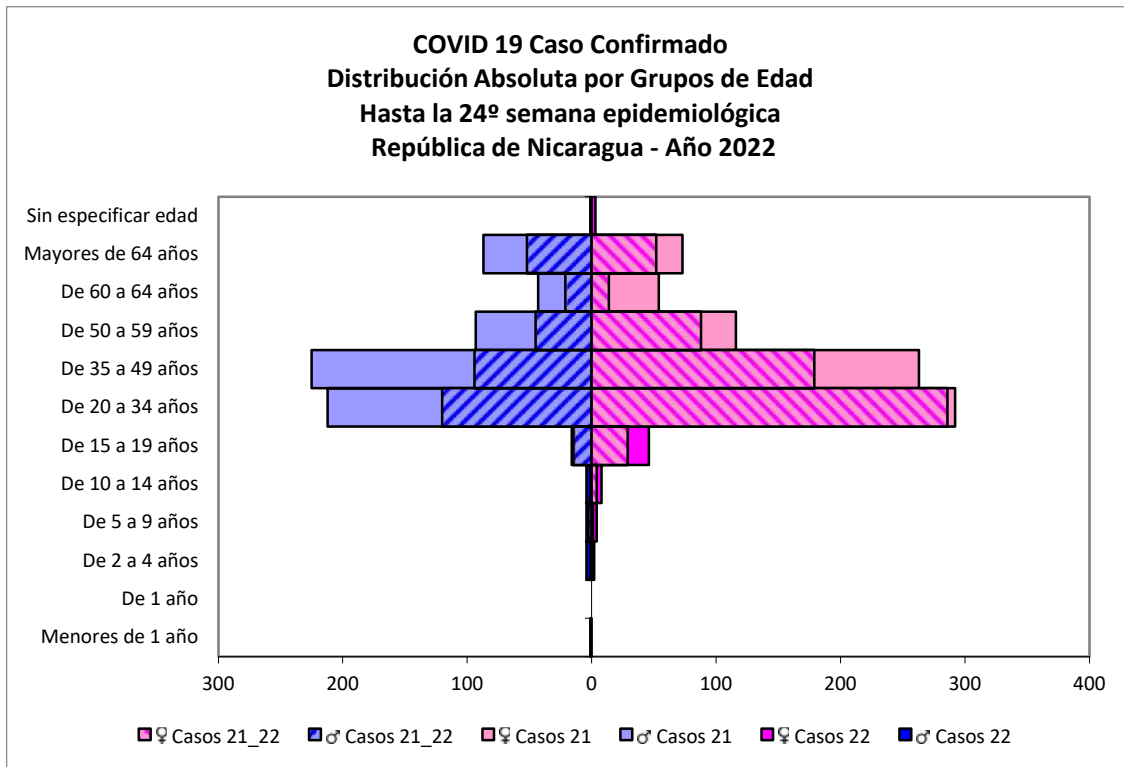
## Situación Nacional

<b>Eventos y enfermedades Sujetas a Vigilancia Epidemiológica</b>					
<b>Nicaragua , Hasta Semana Epidemiológica 24 - 2022</b>					
PATOLOGIAS	ACUMULADO HASTA SE 24				OBSERVACIÓN
	CASOS		TASA		
	2021	2022	2021	2022	
Dengue Sospechoso ↓	20553	19021	30.84	28.54	Se observa una disminución del 7% con respecto al año anterior.
Dengue Confirmado ↑	205	217	0.31	0.33	Se observa un aumento del 6% con respecto al año anterior.
Chikungunya Sospechoso	5	5	0.01	0.01	-
Chikungunya Confirmado	1	0	0	0.00	-
Zika Sospechoso	3	2	0.01	0.01	-
Zika Confirmado	0	0	0	0	-
Malaria (Vivax y Falciparum) ↓	12836	7049	19.3	10.6	Se observa una disminución del 45% con respecto al año anterior.

**Eventos y Enfermedades Sujetas a Vigilancia  
Epidemiológica  
Nicaragua , Hasta Semana Epidemiológica 24 - 2022**

PATOLOGIAS	ACUMULADO HASTA SE 24				OBSERVACIÓN
	CASOS		TASA		
	2021	2022	2021	2022	
E.D.A. ↓	94712	89598	184.19	174.24	Se observa una disminución con respecto al año anterior del 5%
I.R.A. ↑	536117	631450	1042.6	1228	Se observa un aumento con respecto al año anterior del 18%
Neumonía ↓	37973	32523	73.85	63.25	Se observa una disminución con respecto al año anterior del 14%
Leptospirosis Confirmado ↓	81	41	0.16	0.08	Se observa una disminución con respecto al año anterior del 50%

# Covid-19



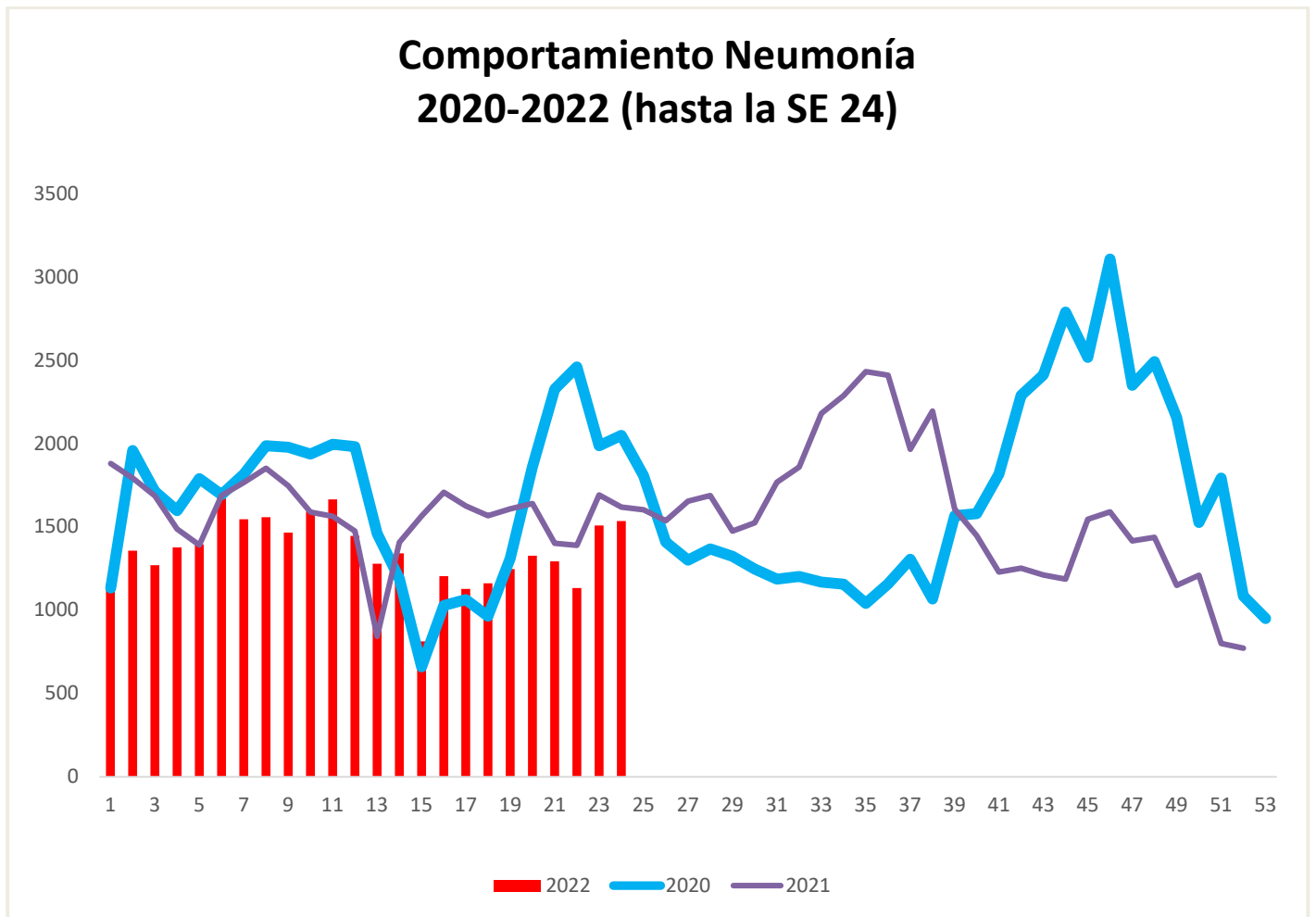
**COVID 19 Caso Confirmado**  
**Casos y Tasas Acumulados por 10000 habitantes.**  
**Hasta la 24<sup>o</sup> semana epidemiológica**  
**PAIS REPÚBLICA DE NICARAGUA por SILAIS**  
**Años 2022 - 2022**  
**Ambos sexos**

SILAIS	2022	
	Casos	Tasas
Boaco	9	0.60
Carazo	28	1.69
Chinandega	114	3.01
Chontales	13	0.82
Zelaya Central	2	0.13
Esteli	54	2.68
Granada	53	3.15
Jinotega	30	0.91
Leon	85	2.39
Madriz	13	0.98
Managua	397	3.14
Masaya	31	1.07
Matagalpa	108	2.08
Nueva Segovia	48	2.30
Bilwi	4	0.31
Las Minas	6	0.36
R. A. Atlantico Sur	11	0.91
Rio San Juan	10	1.05
Rivas	27	1.73
<b>Total PAIS REPÚBLICA DE NICARAGUA</b>	<b>1043</b>	<b>2.03</b>

	SE 24
<b>Hospitalizados</b>	<b>3</b>
<b>Pacientes entubados</b>	<b>0</b>

## Neumonía

En Nicaragua hasta la semana 24 se cierra con un acumulado de casos de 32,523; con una tasa de 63.25 por 10,000, disminuida en relación a la tasa observada en la temporada 2021 para el mismo período (73.85 por 10,000), con un porcentaje relativo de tasas de (14).



# Vigilancia de Influenza

