

Dirección General de Vigilancia de la Salud.

Semana Epidemiologica # 23 2022

En este Boletín Epidemiológico se presenta una actualización de las principales enfermedades sujetas a vigilancia, ofreciendo información sobre la evolución, gravedad y comparación con periodos anteriores hasta la semana epidemiologica 23.

Actualización COVID-19

Durante la presente semana que comprende del 7 al 14 de junio 2022, hemos atendido y dado Seguimiento Responsable y Cuidadoso a 61 nicaragüenses con COVID-19 confirmados.

De la misma forma 39 personas de las que estaban en Seguimiento Responsable y Cuidadoso han cumplido con el período establecido.

Desde el inicio de la pandemia hasta el día de hoy, hemos atendido y dado Seguimiento Responsable y Cuidadoso a 14,619 personas. Continuamos trabajando para dar atención a las Familias nicaragüenses.

En la presente semana hubo 1 fallecido atribuible a COVID 19, para un acumulado total de 241, resultando una tasa de letalidad de 0.016.

Covid-19 en Nicaragua

Casos Confirmados

- Nuevos: 41
- Acumulados: 14,619
- Descartados: 2,202

Muestras procesadas

- Semana: 2,243
- Acumulado: 204,527

Recuperados

- Semana: 39
- Acumulado: 14,317

Fallecidos

- Semana: 1
- Acumulado: 241

Situación Nacional

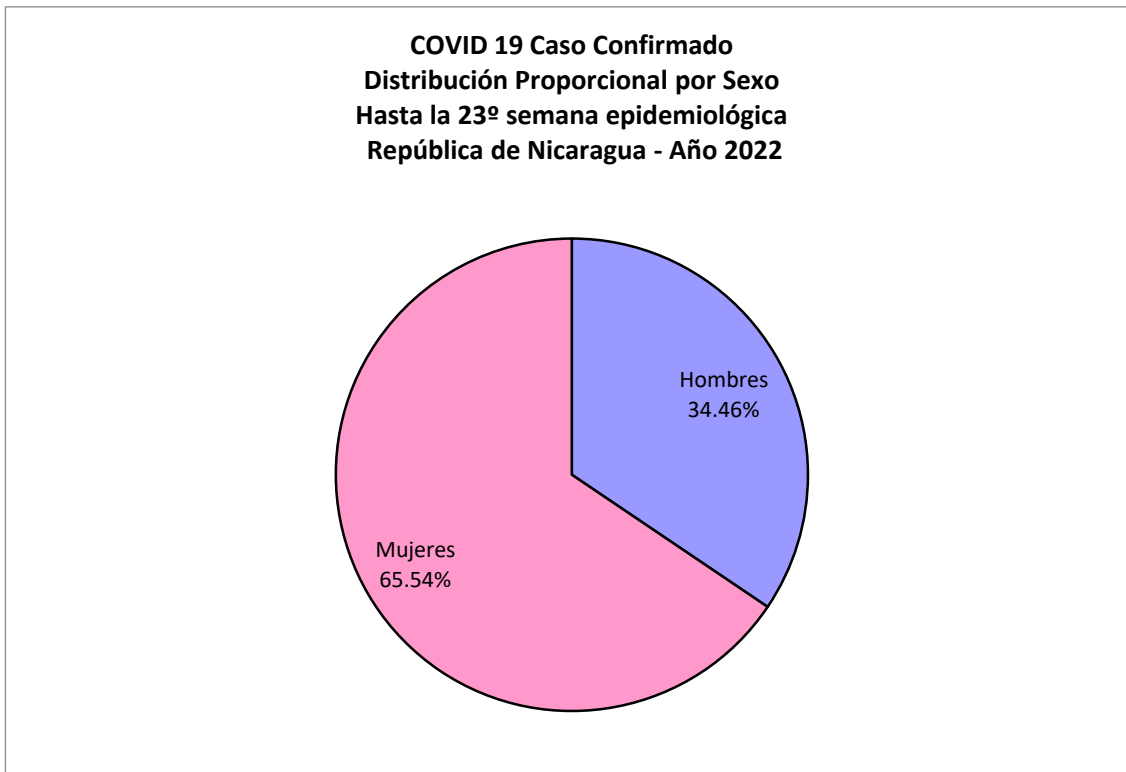
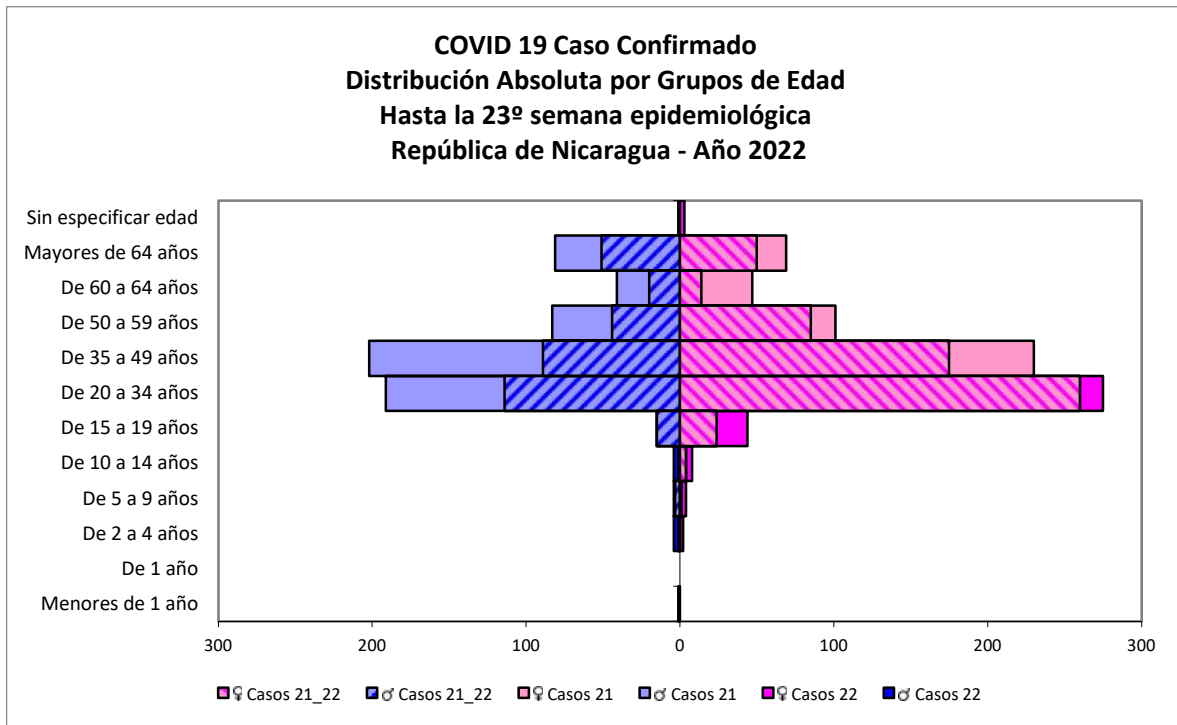
Eventos y enfermedades Sujetas a Vigilancia Epidemiológica Nicaragua , Hasta Semana Epidemiológica 23 - 2022

PATOLOGIAS	ACUMULADO HASTA SE 23				OBSERVACIÓN
	CASOS		TASA		
	2021	2022	2021	2022	
Dengue Sospechoso ↓	19759	17426	29.65	26.15	Se observa una disminución del 12% con respecto al año anterior.
Dengue Confirmado ↑	194	198	0.29	0.297	Se observa un aumento del 2% con respecto al año anterior.
Chikungunya Sospechoso	5	3	0.01	0.01	-
Chikungunya Confirmado	1	0	0	0.00	-
Zika Sospechoso	3	2	0.01	0.01	-
Zika Confirmado	0	0	0	0	-
Malaria (Vivax y Falciparum) ↓	12507	6671	18.8	10.0	Se observa una disminución del 47% con respecto al año anterior.

**Eventos y Enfermedades Sujetas a Vigilancia
Epidemiológica
Nicaragua , Hasta Semana Epidemiológica 23 - 2022**

PATOLOGIAS	ACUMULADO HASTA SE 23				OBSERVACIÓN
	CASOS		TASA		
	2021	2022	2021	2022	
E.D.A. ↓	90038	83771	175.1	162.91	Se observa una disminución con respecto al año anterior del 7%
I.R.A. ↑	512970	601588	997.59	1169.93	Se observa un aumento con respecto al año anterior del 17%
Neumonía ↓	36355	30968	70.7	60.22	Se observa una disminución con respecto al año anterior del 15%
Leptospirosis Confirmado ↓	78	40	0.15	0.08	Se observa una disminución con respecto al año anterior del 47%

Covid-19



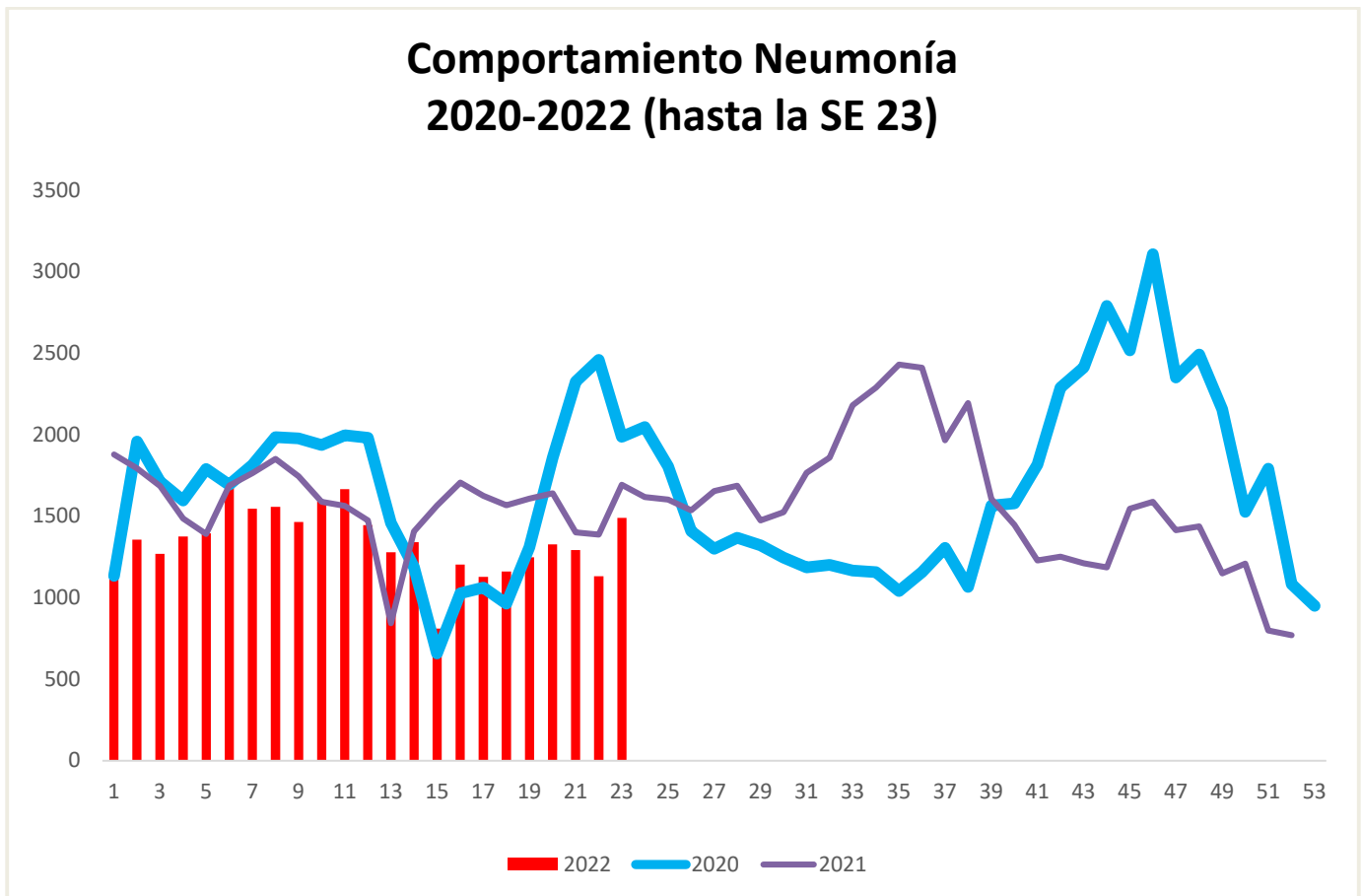
COVID 19 Caso Confirmado
Casos y Tasas Acumulados por 10000 habitantes.
Hasta la 23^o semana epidemiológica
PAIS REPÚBLICA DE NICARAGUA por SILAIS
Años 2022 - 2022
Ambos sexos

SILAIS	2022	
	Casos	Tasas
Boaco	9	0.60
Carazo	28	1.69
Chinandega	106	2.80
Chontales	12	0.75
Zelaya Central	2	0.13
Esteli	53	2.63
Granada	52	3.09
Jinotega	29	0.88
Leon	82	2.30
Madriz	13	0.98
Managua	380	3.01
Masaya	30	1.03
Matagalpa	107	2.06
Nueva Segovia	46	2.21
Bilwi	4	0.31
Las Minas	6	0.36
R. A. Atlantico Sur	11	0.91
Rio San Juan	10	1.05
Rivas	27	1.73
Total PAIS REPÚBLICA DE NICARAGUA	1007	1.96

	SE 23
Hospitalizados	4
Pacientes entubados	0

Neumonía

En Nicaragua hasta la semana 23 se cierra con un acumulado de casos de 30,968; con una tasa de 60.22 por 10,000, disminuida en relación a la tasa observada en la temporada 2021 para el mismo período (70.7 por 10,000), con un porcentaje relativo de tasas de (15).



Vigilancia de Influenza

Distribución de la influenza (tipos y subtipos) por SE, Nicaragua, 2022

