

Dirección General de Vigilancia de la Salud.

Semana Epidemiologica # 23 2021

En este Boletín Epidemiológico se presenta una actualización de las principales enfermedades sujetas a vigilancia, ofreciendo información sobre la evolución, gravedad y comparación con periodos anteriores hasta la semana epidemiologica 23.

Actualización COVID-19

Durante la presente semana que comprende del 8 al 15 de junio 2021, hemos atendido y dado Seguimiento Responsable y Cuidadoso a 215 nicaragüenses con COVID-19 confirmados.

De la misma forma 123 personas de las que estaban en Seguimiento Responsable y Cuidadoso han cumplido con el período establecido.

Desde el inicio de la pandemia hasta el día de hoy, hemos atendido y dado Seguimiento Responsable y Cuidadoso a 6,243 personas. Continuamos trabajando para dar atención a las Familias nicaragüenses.

En la presente semana hubo 1 fallecido atribuible a COVID 19, para un acumulado total de 189, resultando una tasa de letalidad de 0.03.

COVID-19 en Nicaragua

Casos Confirmados

- **Nuevos:** 157
- **Acumulados:** 6,243
- **Descartados:** 1,736

Muestras procesadas

- **Semana:** 1,893
- **Acumulado:** 88,647

Recuperados

- **Semana:** 123
- **Acumulado:** 5,839

Fallecidos

- **Semana:** 1
- **Acumulado:** 189



Situación Nacional

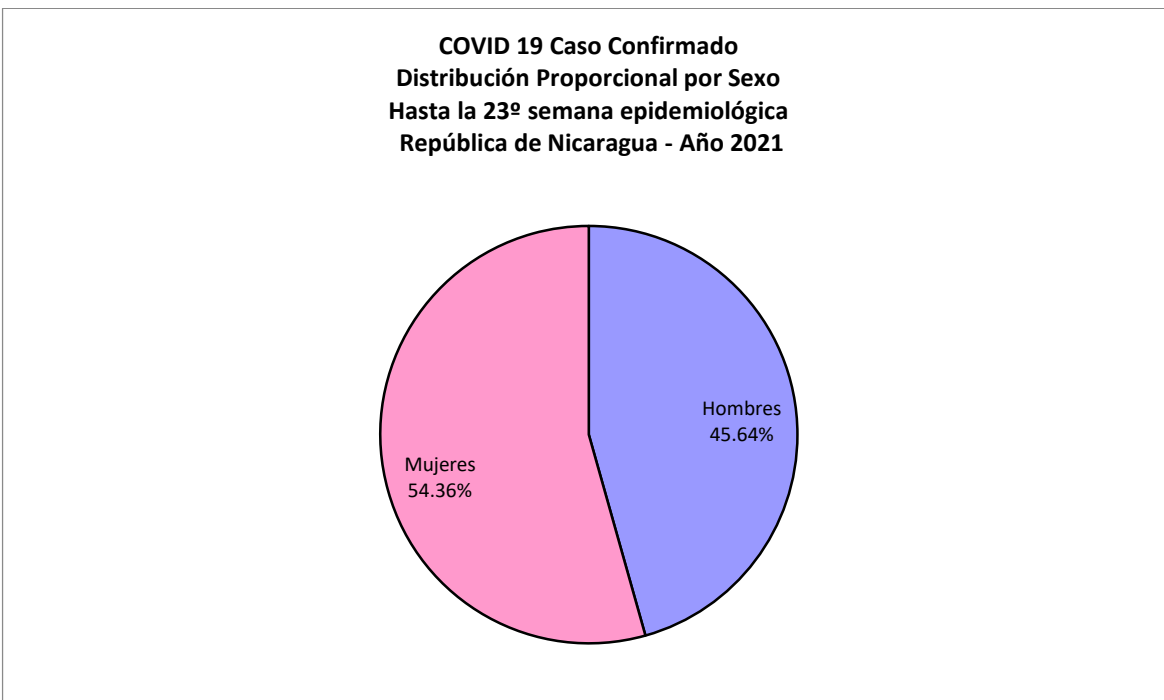
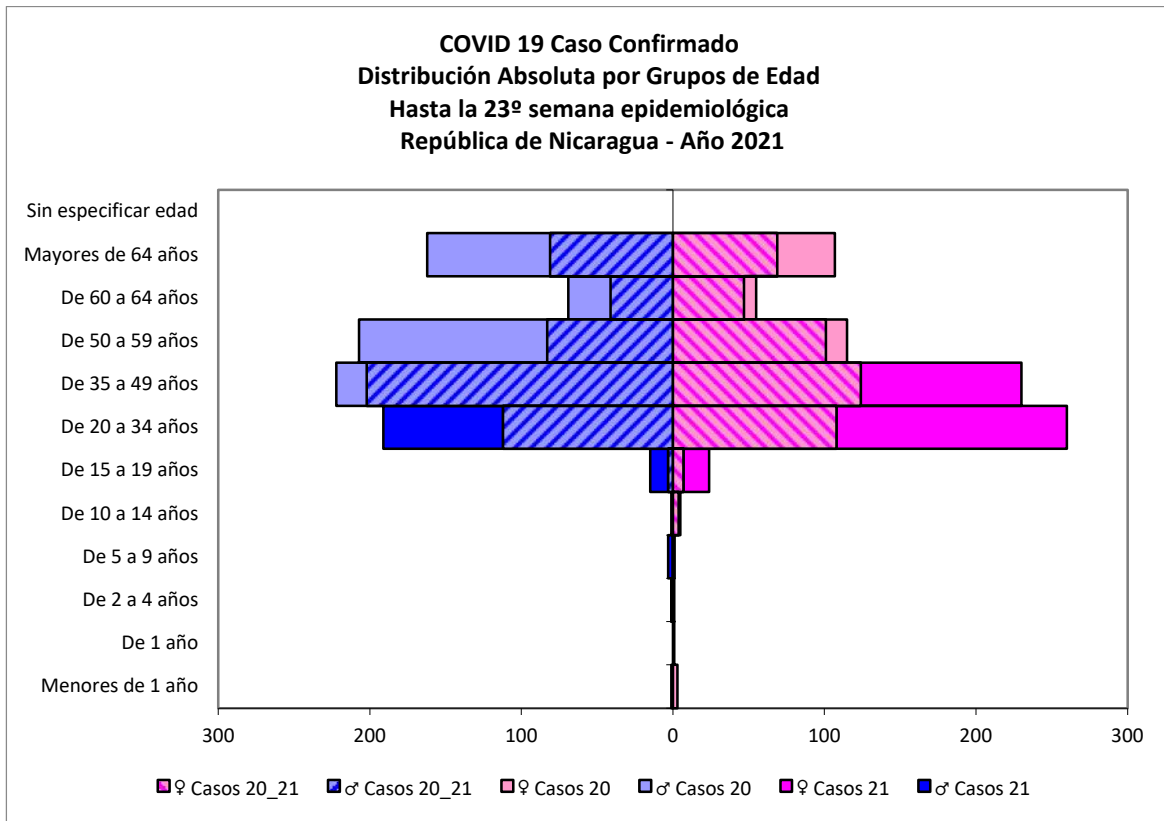
Eventos y enfermedades Sujetas a Vigilancia Epidemiológica Nicaragua , Hasta Semana Epidemiológica 23 - 2021

PATOLOGIAS	ACUMULADO HASTA SE 23				OBSERVACIÓN
	CASOS		TASA		
	2020	2021	2020	2021	
Dengue Sospechoso ↓	26480	19513	40.53	29.28	Se observa una disminución del 28% con respecto al año anterior.
Dengue Confirmado ↓	705	181	1.08	0.27	Se observa una disminución del 75% con respecto al año anterior.
Chikungunya Sospechoso ↓	8	5	0.02	0.01	Se observa una disminución del 50% con respecto al año anterior.
Chikungunya Confirmado ↑	0	1	0	0.00	Se observa un aumento del 100% respecto al año anterior.
Zika Sospechoso ↓	8	3	0.02	0.01	Se observa una disminución del 50% con respecto al año anterior.
Zika Confirmado	0	0	0	0	-
Malaria (Vivax y Falciparum) ↓	14610	12506	22.4	18.8	Se observa una disminución del 16% con respecto al año anterior.

Eventos y Enfermedades Sujetas a Vigilancia Epidemiológica

Nicaragua , Hasta Semana Epidemiológica 23 - 2021

PATOLOGIAS	ACUMULADO HASTA SE 23				OBSERVACIÓN
	CASOS		TASA		
	2020	2021	2020	2021	
E.D.A. 	78741	90222	153.13	175.46	Se observa un aumento con respecto al año anterior del 15%
I.R.A. 	528322	507783	1027.44	987.5	Se observa una disminución con respecto al año anterior del 4%
Neumonía 	37874	36499	73.65	70.98	Se observa una disminución con respecto al año anterior del 4%
Leptospirosis Confirmado 	85	74	0.17	0.14	Se observa una disminución con respecto al año anterior del 18%



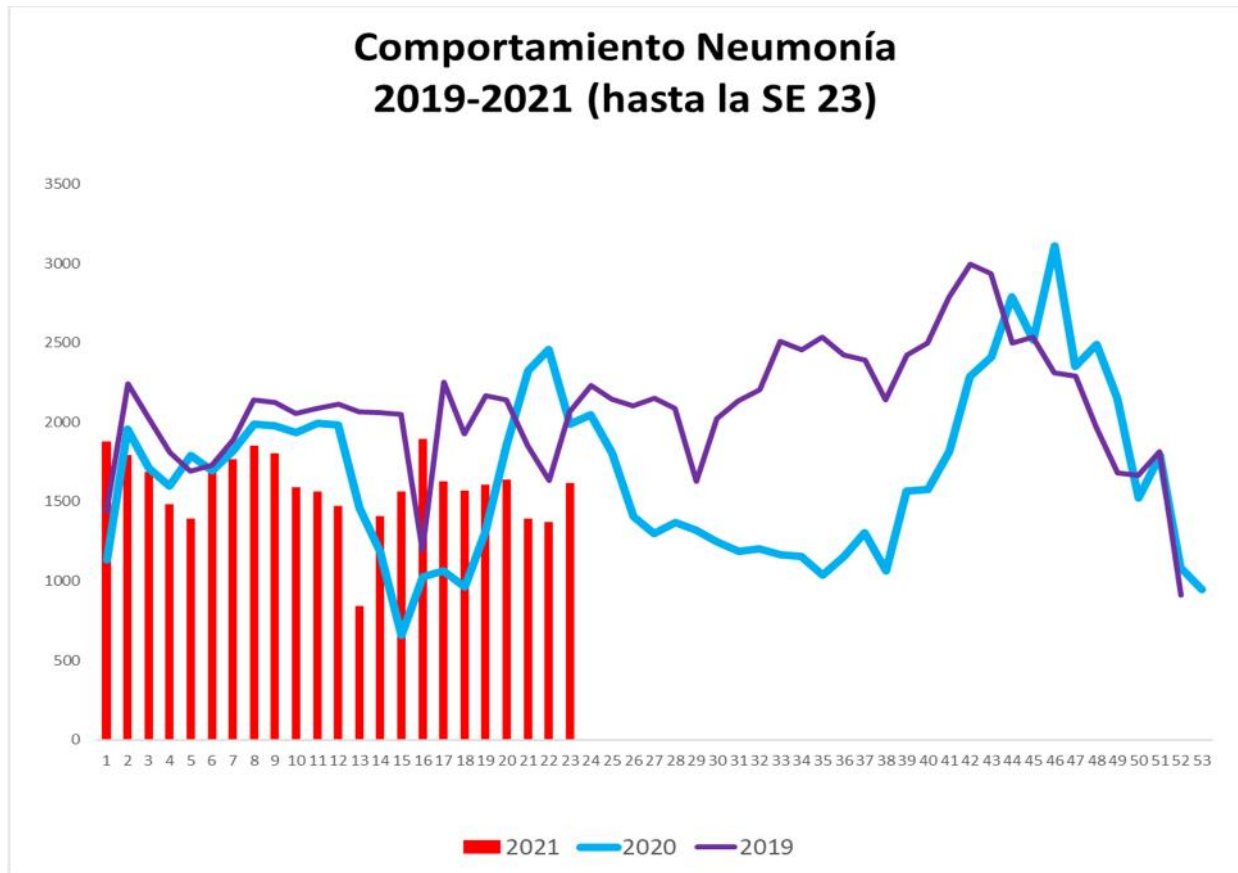
COVID 19 Caso Confirmado
Casos y Tasas Acumulados por 10000 habitantes.
Hasta la 23^o semana epidemiológica
PAIS REPÚBLICA DE NICARAGUA por SILAIS
Años 2021 - 2021
Ambos sexos

SILAIS	2021	
	Casos	Tasas
Boaco	25	1.66
Carazo	30	1.81
Chinandega	66	1.74
Chontales	29	1.82
Zelaya Central	9	0.61
Esteli	91	4.52
Granada	49	2.91
Jinotega	54	1.63
Leon	131	3.68
Madriz	18	1.36
Managua	515	4.09
Masaya	23	0.79
Matagalpa	195	3.76
Nueva Segovia	35	1.68
Bilwi	6	0.46
Las Minas	16	0.96
R. A. Atlantico Sur	17	1.41
Rio San Juan	17	1.78
Rivas	27	1.73
Total PAIS REPÚBLICA DE NICARAGUA	1353	2.63

	SE 23
Hospitalizados	113
Pacientes entubado	29

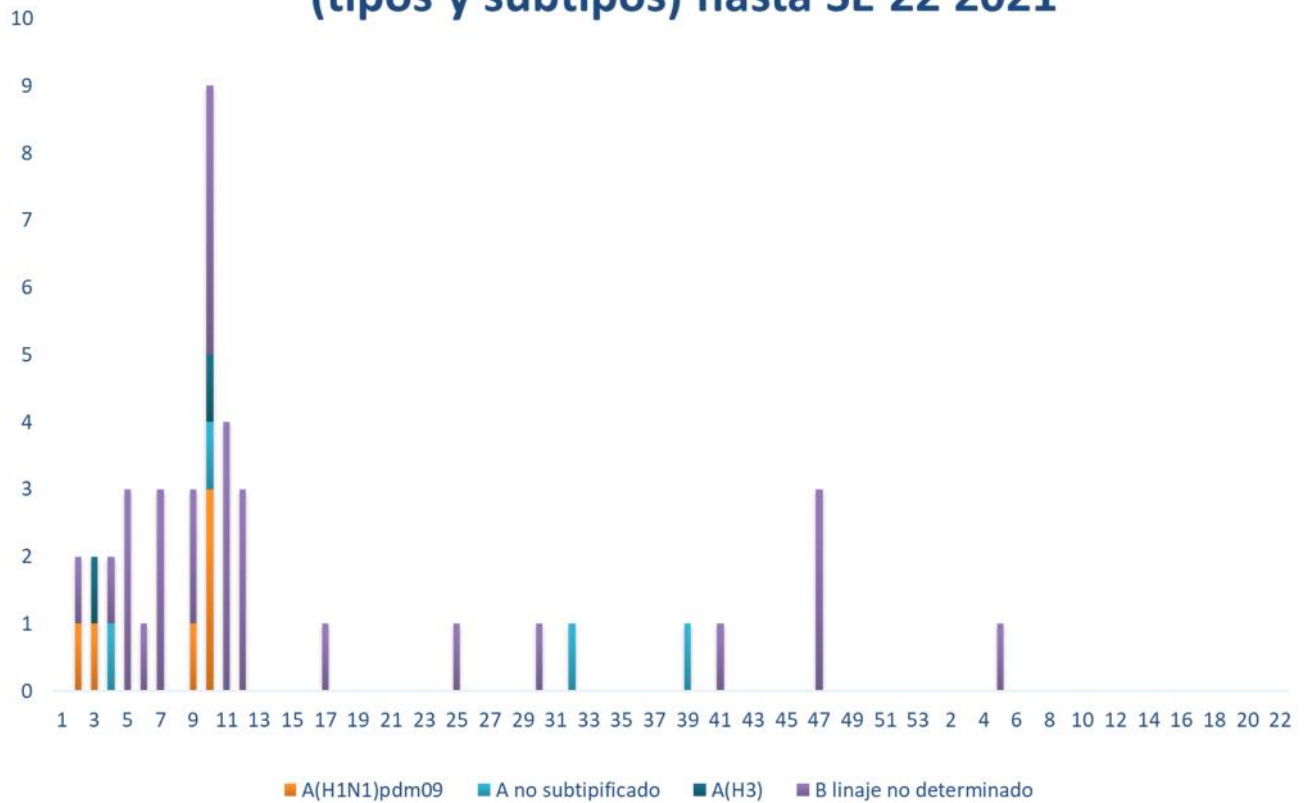
Neumonía

En Nicaragua hasta la semana 23 se cierra con un acumulado de casos de 36,499 , con una tasa de neumonía (70.98 por 10,000 habitantes) en la cual se observa una disminución en relación a la tasa de la temporada 2020 para el mismo período (73.65 por 10,000), con un porcentaje relativo de tasas de (-4).



Vigilancia de Influenza

Temporada 2020 - 2021 de influenza por (tipos y subtipos) hasta SE 22 2021



Series temporales de Influenza 2017 - 2021

