

Dirección General de Vigilancia de la Salud.

Semana Epidemiologica # 21 2022

En este Boletín Epidemiológico se presenta una actualización de las principales enfermedades sujetas a vigilancia, ofreciendo información sobre la evolución, gravedad y comparación con periodos anteriores hasta la semana epidemiologica 21.

Actualización COVID-19

Durante la presente semana que comprende del 24 al 31 de mayo 2022, hemos atendido y dado Seguimiento Responsable y Cuidadoso a 51 nicaragüenses con COVID-19 confirmados.

De la misma forma 25 personas de las que estaban en Seguimiento Responsable y Cuidadoso han cumplido con el período establecido.

Desde el inicio de la pandemia hasta el día de hoy, hemos atendido y dado Seguimiento Responsable y Cuidadoso a 14,538 personas. Continuamos trabajando para dar atención a las Familias nicaragüenses.

En la presente semana hubo 1 fallecido atribuible a COVID 19, para un acumulado total de 239, resultando una tasa de letalidad de 0.016.

Covid-19 en Nicaragua

Casos Confirmados

- **Nuevos: 29**
- **Acumulados: 14,538**
- **Descartados: 1,906**

Muestras procesadas

- **Semana: 1,935**
- **Acumulado: 200,388**

Recuperados

- **Semana: 25**
- **Acumulado: 14,248**

Fallecidos

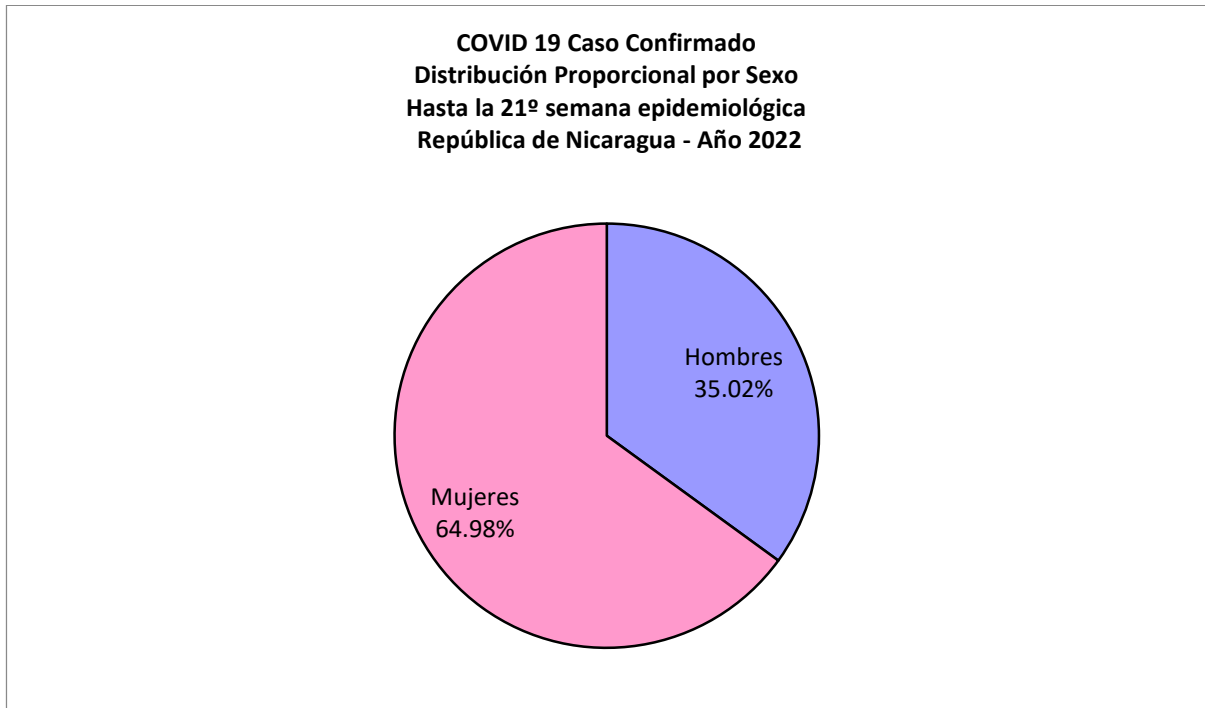
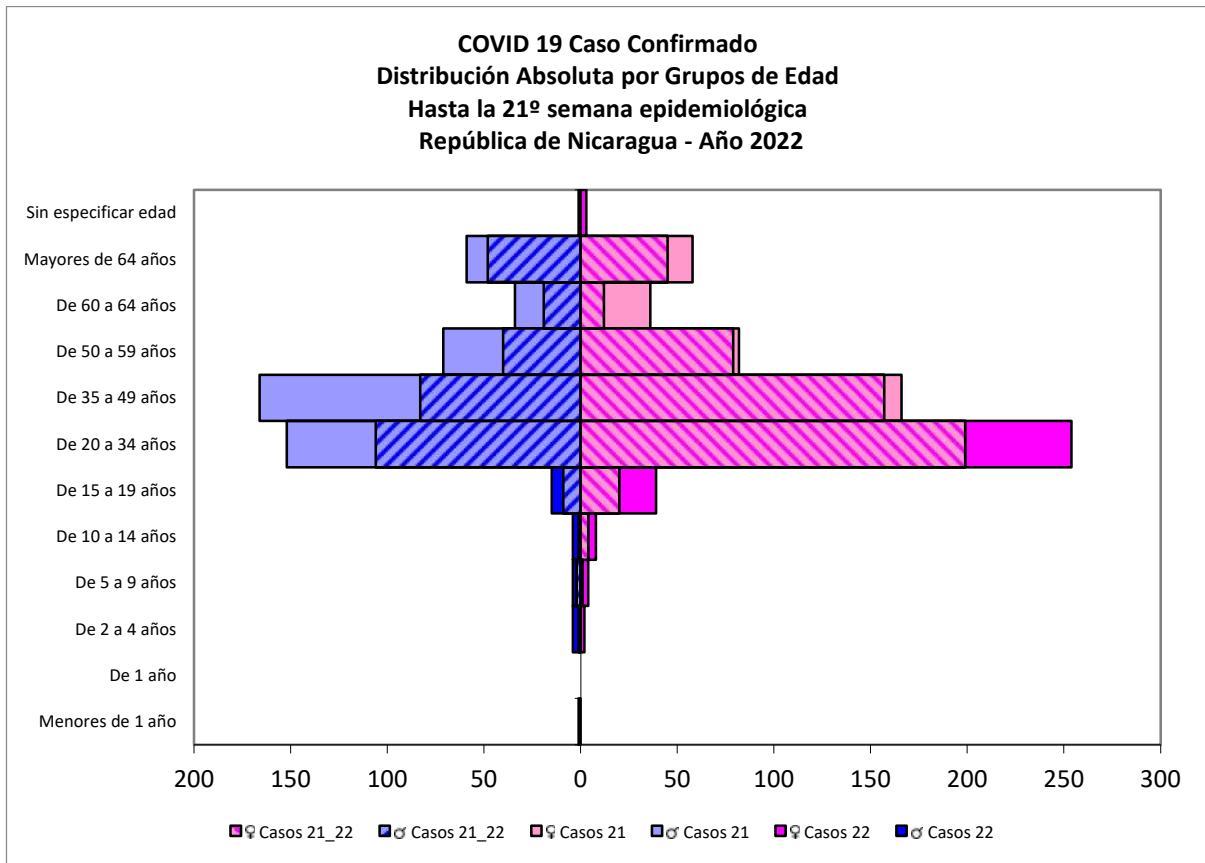
- **Semana: 1**
- **Acumulado: 239**

Situación Nacional

Eventos y enfermedades Sujetas a Vigilancia Epidemiológica						
Nicaragua , Hasta Semana Epidemiológica 21 - 2022						
PATOLOGIAS		ACUMULADO HASTA SE 21				OBSERVACIÓN
		CASOS		TASA		
		2021	2022	2021	2022	
Dengue Sospechoso	↓	18131	15332	27.21	23.01	Se observa una disminución del 15% con respecto al año anterior.
Dengue Confirmado	↑	174	179	0.26	0.269	Se observa un aumento del 3% con respecto al año anterior.
Chikungunya Sospechoso	↓	5	3	0.01	0.01	-
Chikungunya Confirmado		1	0	0	0.00	-
Zika Sospechoso		3	2	0.01	0.01	-
Zika Confirmado		0	0	0	0	-
Malaria (Vivax y Falciparum)	↓	11928	5955	17.9	8.9	Se observa una disminución del 50% con respecto al año anterior.

**Eventos y Enfermedades Sujetas a Vigilancia
Epidemiológica
Nicaragua , Hasta Semana Epidemiológica 21 - 2022**

PATOLOGIAS	ACUMULADO HASTA SE 21				OBSERVACIÓN
	CASOS		TASA		
	2021	2022	2021	2022	
E.D.A. ↓	80906	73910	157.34	143.74	Se observa una disminución con respecto al año anterior del 9%
I.R.A ↑	469793	545041	913.62	1059.96	Se observa un aumento con respecto al año anterior del 16%
Neumonía ↓	33275	28246	64.71	54.93	Se observa una disminución con respecto al año anterior del 15%
Leptospirosis Confirmado ↓	71	37	0.14	0.07	Se observa una disminución con respecto al año anterior del 50%



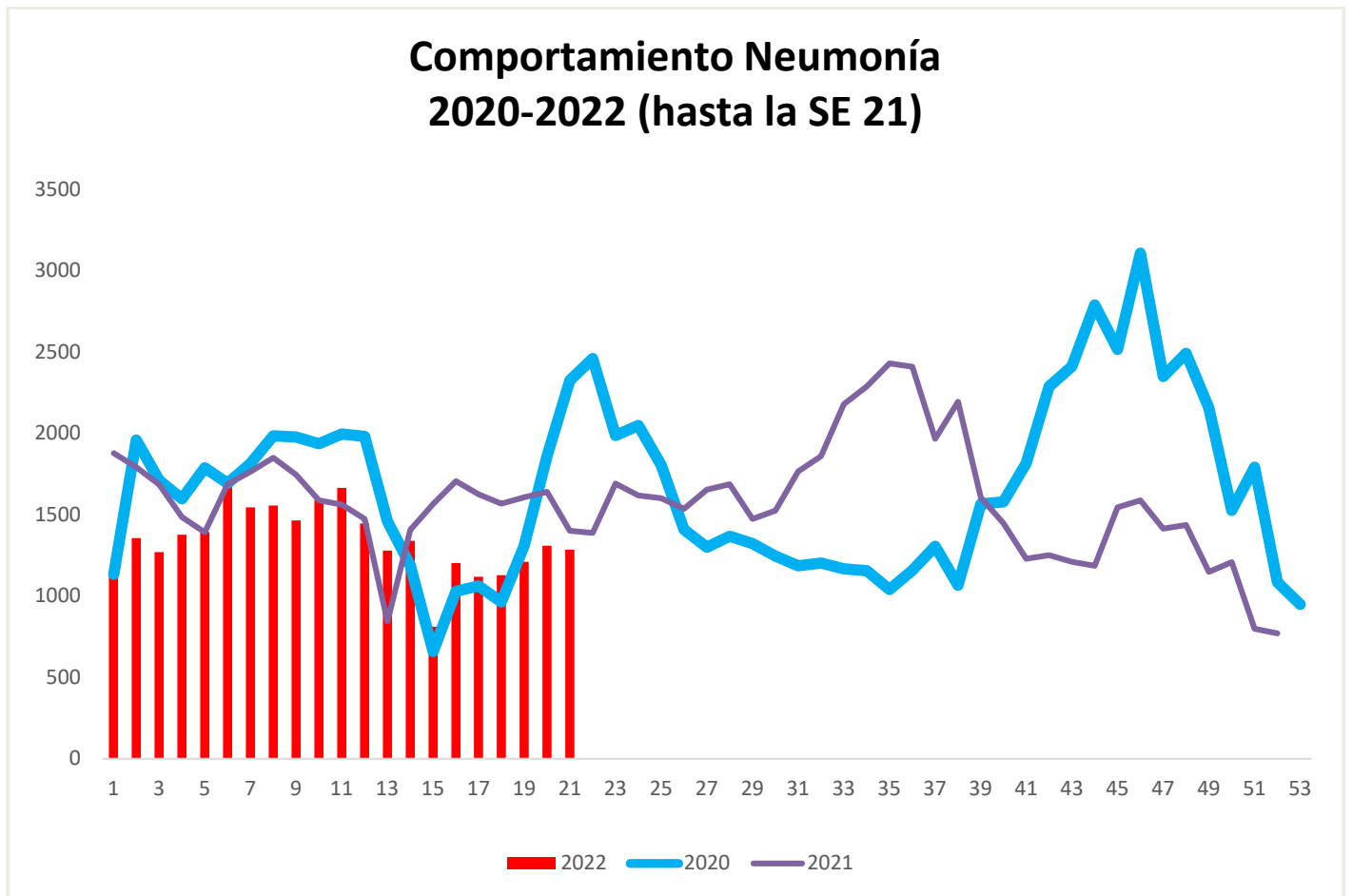
COVID 19 Caso Confirmado
Casos y Tasas Acumulados por 10000 habitantes.
Hasta la 21^o semana epidemiológica
PAIS REPÚBLICA DE NICARAGUA por SILAIS
Años 2022 - 2022
Ambos sexos

SILAIS	2022	
	Casos	Tasas
Boaco	9	0.60
Carazo	25	1.51
Chinandega	94	2.48
Chontales	11	0.69
Zelaya Central	2	0.13
Esteli	50	2.48
Granada	49	2.91
Jinotega	29	0.88
Leon	74	2.08
Madriz	13	0.98
Managua	344	2.72
Masaya	27	0.93
Matagalpa	104	2.01
Nueva Segovia	42	2.01
Bilwi	4	0.31
Las Minas	6	0.36
R. A. Atlantico Sur	11	0.91
Rio San Juan	10	1.05
Rivas	24	1.54
Total PAIS	928	1.80

	SE 21
Hospitalizados	3
Pacientes entubados	0

Neumonía

En Nicaragua hasta la semana 21 se cierra con un acumulado de casos de 28,246; con una tasa de 54.93 por 10,000, disminuida en relación a la tasa observada en la temporada 2021 para el mismo período (64.71 por 10,000), con un porcentaje relativo de tasas de (15).



Vigilancia de Influenza

