

Dirección General de Vigilancia de la Salud.

Semana Epidemiologica # 20 2021

En este Boletín Epidemiológico se presenta una actualización de las principales enfermedades sujetas a vigilancia, ofreciendo información sobre la evolución, gravedad y comparación con periodos anteriores hasta la semana epidemiologica 20.

Actualización COVID-19

Durante la presente semana que comprende del 18 al 25 de mayo 2021, hemos atendido y dado Seguimiento Responsable y Cuidadoso a 131 nicaragüenses con COVID-19 confirmados.

De la misma forma 77 personas de las que estaban en Seguimiento Responsable y Cuidadoso han cumplido con el período establecido.

Desde el inicio de la pandemia hasta el día de hoy, hemos atendido y dado Seguimiento Responsable y Cuidadoso a 5,833 personas. Continuamos trabajando para dar atención a las Familias nicaragüenses.

En la presente semana hubo 1 fallecido atribuible a COVID 19, para un acumulado total de 186, resultando una tasa de letalidad de 0.031.

COVID-19 en Nicaragua

Casos Confirmados

- **Nuevos:** 101
- **Acumulados:** 5,833
- **Descartados:** 1,990

Muestras procesadas

- **Semana:** 2,091
- **Acumulado:** 82,817

Recuperados

- **Semana:** 77
- **Acumulado:** 5,516

Fallecidos

- **Semana:** 1
- **Acumulado:** 186


Situación Nacional

Eventos y enfermedades Sujetas a Vigilancia Epidemiológica Nicaragua , Hasta Semana Epidemiológica 20 - 2021

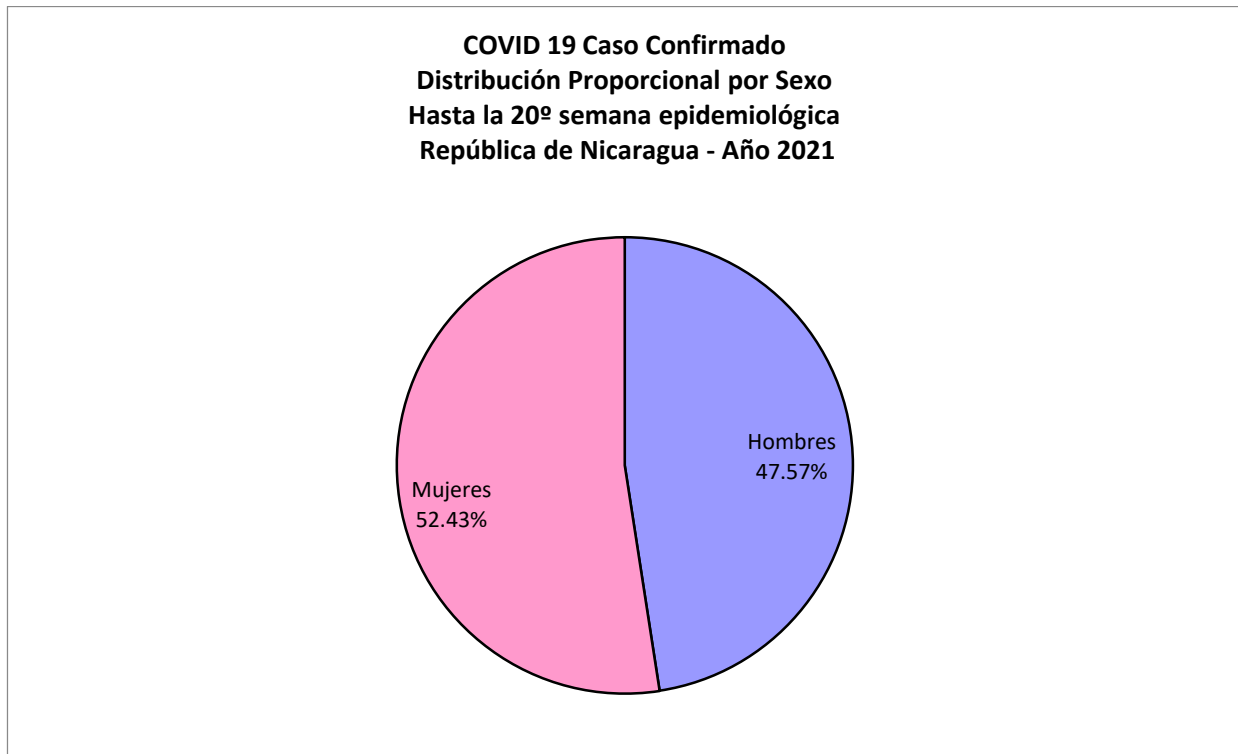
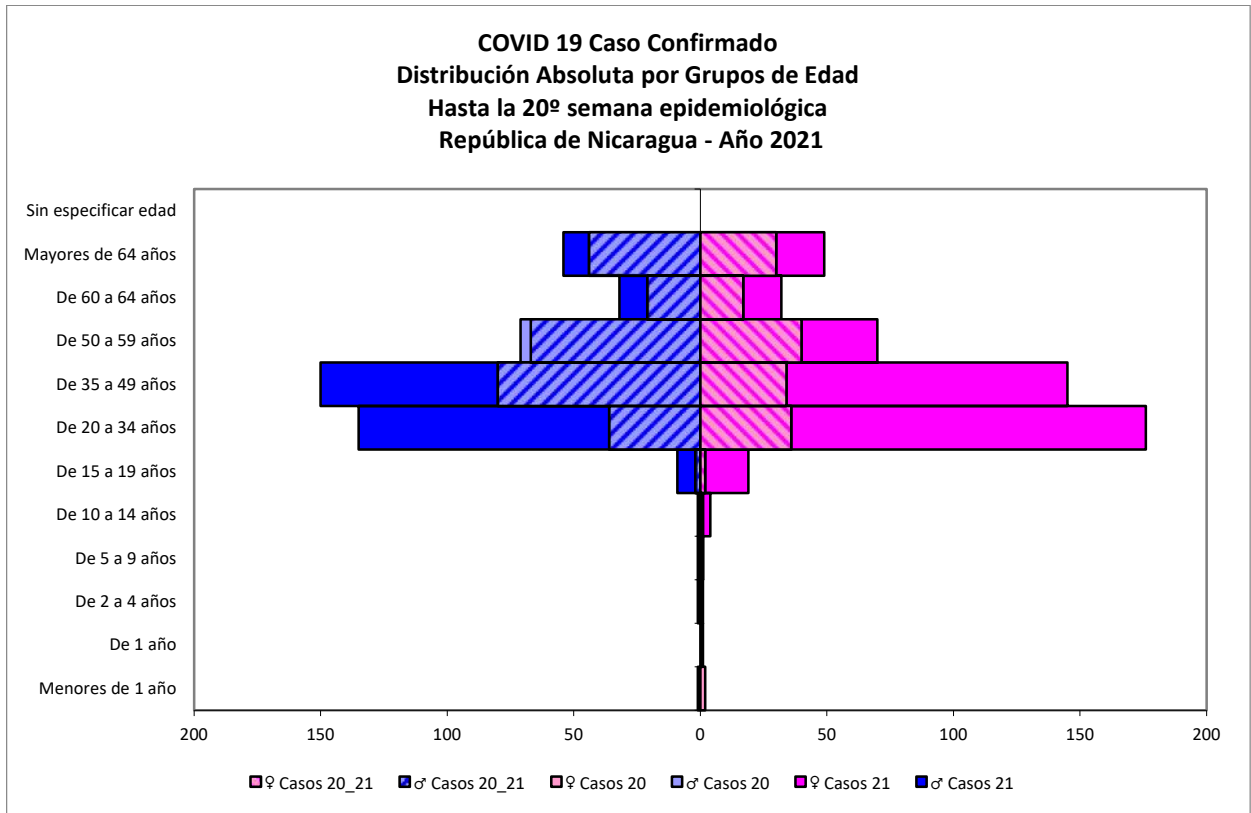
PATOLOGIAS	ACUMULADO HASTA SE 20				OBSERVACIÓN
	CASOS		TASA		
	2020	2021	2020	2021	
Dengue Sospechoso ↓	24973	17173	38.22	25.77	Se observa una disminución del 33% con respecto al año anterior.
Dengue Confirmado ↓	684	163	1.05	0.24	Se observa una disminución del 77% con respecto al año anterior.
Chikungunya Sospechoso	7	5	0.01	0.01	-
Chikungunya Confirmado	0	1	0	0.00	Se observa un aumento del 100% respecto al año anterior.
Zika Sospechoso ↓	8	3	0.02	0.01	Se observa una disminución del 50% con respecto al año anterior.
Zika Confirmado	0	0	0	0	-
Malaria (Vivax y Falciparum) ↓	13331	11649	20.4	17.5	Se observa una disminución del 14% con respecto al año anterior.

Eventos y Enfermedades Sujetas a Vigilancia Epidemiológica

Nicaragua , Hasta Semana Epidemiológica 20 - 2021

PATOLOGIAS	ACUMULADO HASTA SE 20				OBSERVACIÓN
	CASOS		TASA		
	2020	2021	2020	2021	
E.D.A. 	73272	76666	142.49	149.09	Se observa un aumento con respecto al año anterior del 4.6%
I.R.A. 	470399	443318	914.8	862.13	Se observa una disminución con respecto al año anterior del 5.8%
Neumonía 	31103	31869	60.49	61.98	Se observa un aumento con respecto al año anterior del 2.5%
Leptospirosis Confirmado 	76	67	0.15	0.13	Se observa una disminución con respecto al año anterior del 13.3%

COVID-19



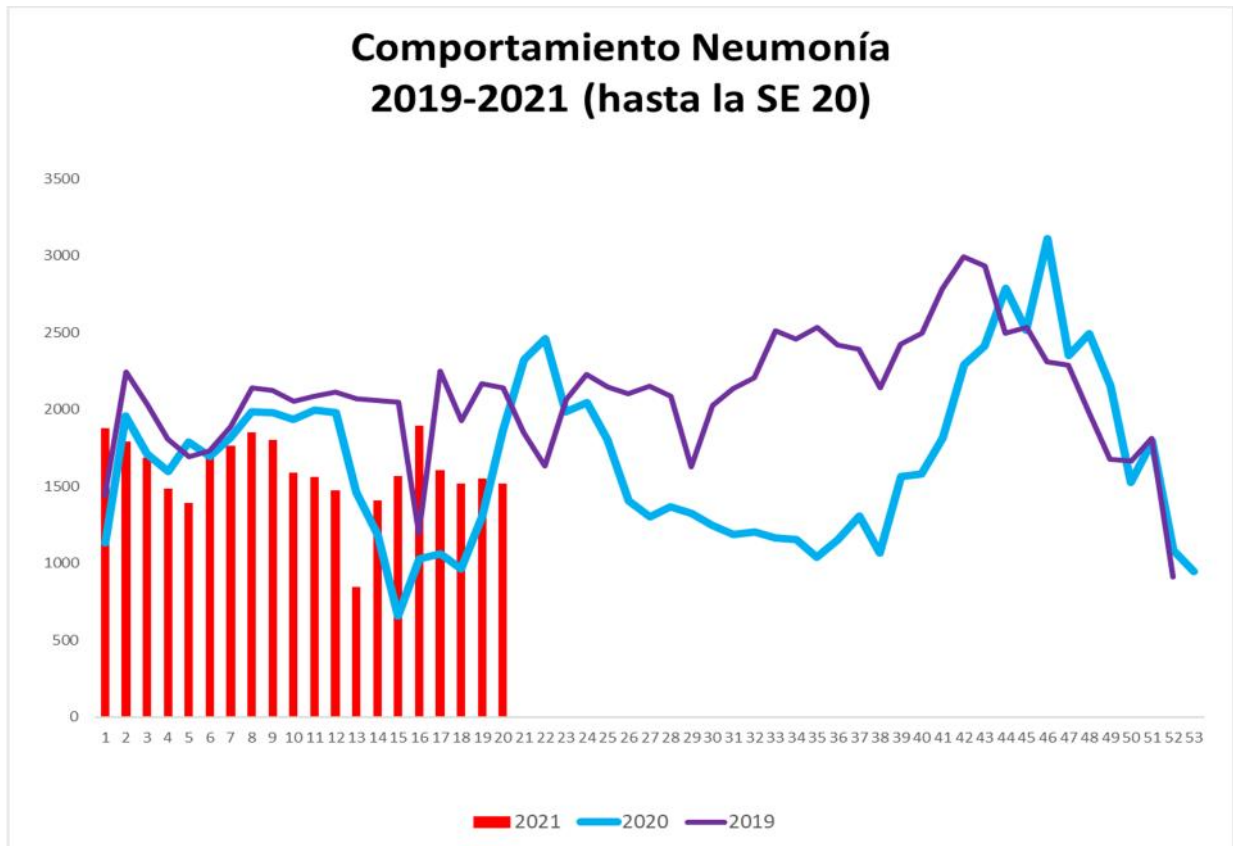
COVID 19 Caso Confirmado
Casos y Tasas Acumulados por 10000 habitantes.
Hasta la 20^o semana epidemiológica
PAIS REPÚBLICA DE NICARAGUA por SILAIS
Años 2021 - 2021
Ambos sexos

SILAIS	2021	
	Casos	Tasas
Boaco	18	1.19
Carazo	18	1.08
Chinandega	47	1.24
Chontales	15	0.94
Zelaya Central	3	0.20
Esteli	73	3.62
Granada	36	2.14
Jinotega	32	0.97
Leon	104	2.92
Madriz	12	0.91
Managua	388	3.07
Masaya	17	0.59
Matagalpa	115	2.22
Nueva Segovia	16	0.77
Bilwi	6	0.46
Las Minas	9	0.54
R. A. Atlantico Sur	5	0.41
Rio San Juan	11	1.15
Rivas	21	1.34
Total PAIS REPÚBLICA DE NICARAGUA	946	1.84

	SE 20
Hospitalizados	77
Pacientes entubado	24

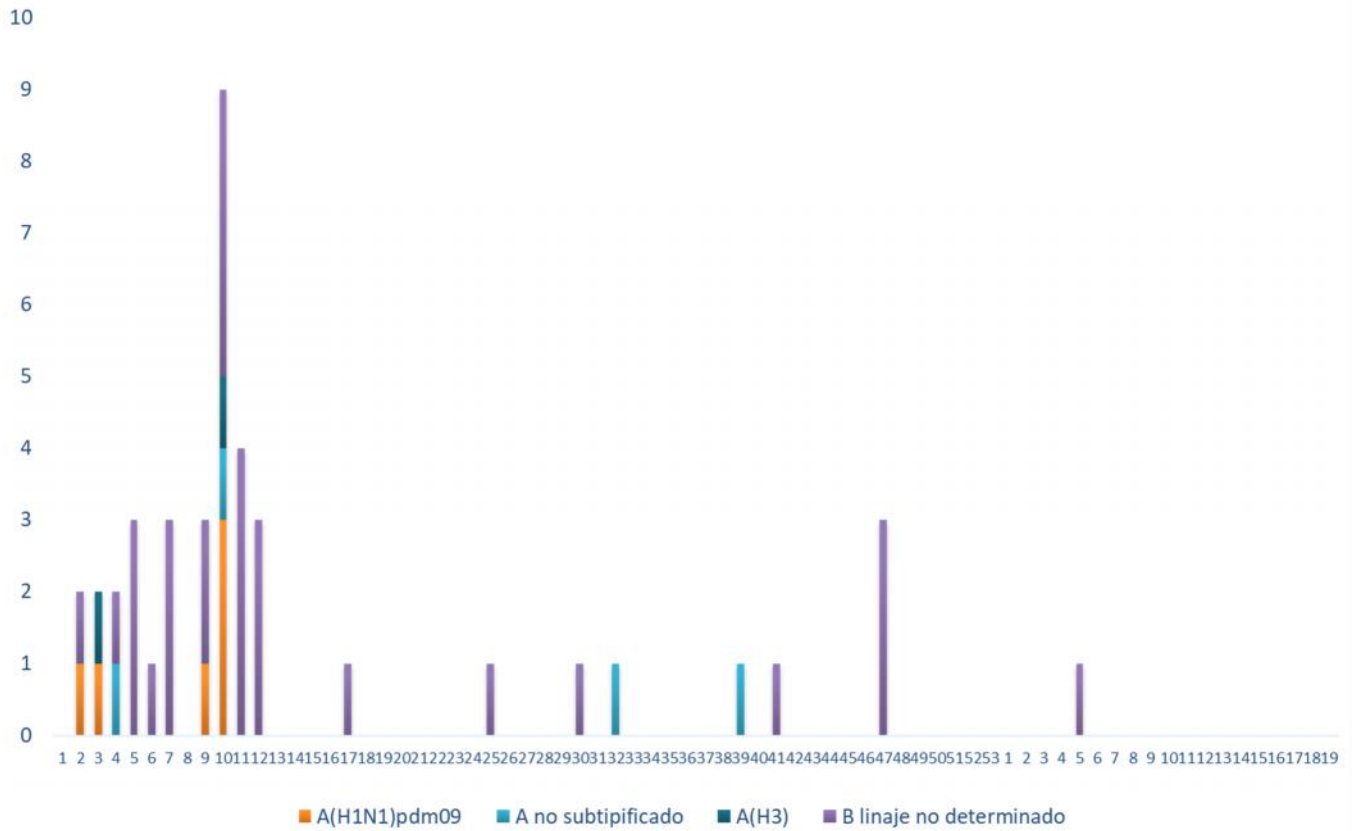
Neumonía

En Nicaragua hasta la semana 20 se cierra con un acumulado de casos de 31,869 , con una tasa de neumonía (61.98 por 10,000 habitantes) con un aumento en relación a la tasa observada en la temporada 2020 para el mismo período (60.49 por 10,000), con un porcentaje relativo de tasas de (2.5).



Vigilancia de Influenza

Temporada 2020 - 2021 de influenza por (tipos y subtipos) hasta SE 19 2021



Series temporales de Influenza 2017 - 2021

