

Dirección General de Vigilancia de la Salud.

Semana Epidemiologica # 18 2021

En este Boletín Epidemiológico se presenta una actualización de las principales enfermedades sujetas a vigilancia, ofreciendo información sobre la evolución, gravedad y comparación con periodos anteriores hasta la semana epidemiologica 18.

Actualización COVID-19

Durante la presente semana que comprende del 4 al 11 de mayo 2021, hemos atendido y dado Seguimiento Responsable y Cuidadoso a 97 nicaragüenses con COVID-19 confirmados.

De la misma forma 67 personas de las que estaban en Seguimiento Responsable y Cuidadoso han cumplido con el período establecido.

Desde el inicio de la pandemia hasta el día de hoy, hemos atendido y dado Seguimiento Responsable y Cuidadoso a 5,649 personas. Continuamos trabajando para dar atención a las Familias nicaragüenses.

En la presente semana hubo 1 fallecido atribuible a COVID 19, para un acumulado total de 184, resultando una tasa de letalidad de 0.032.

COVID-19 en Nicaragua

Casos Confirmados

- **Nuevos:** 73
- **Acumulados:** 5,649
- **Descartados:** 2,675

Muestras procesadas

- **Semana:** 2,748
- **Acumulado:** 77,146

Recuperados

- **Semana:** 67
- **Acumulado:** 5,368

Fallecidos

- **Semana:** 1
- **Acumulado:** 184

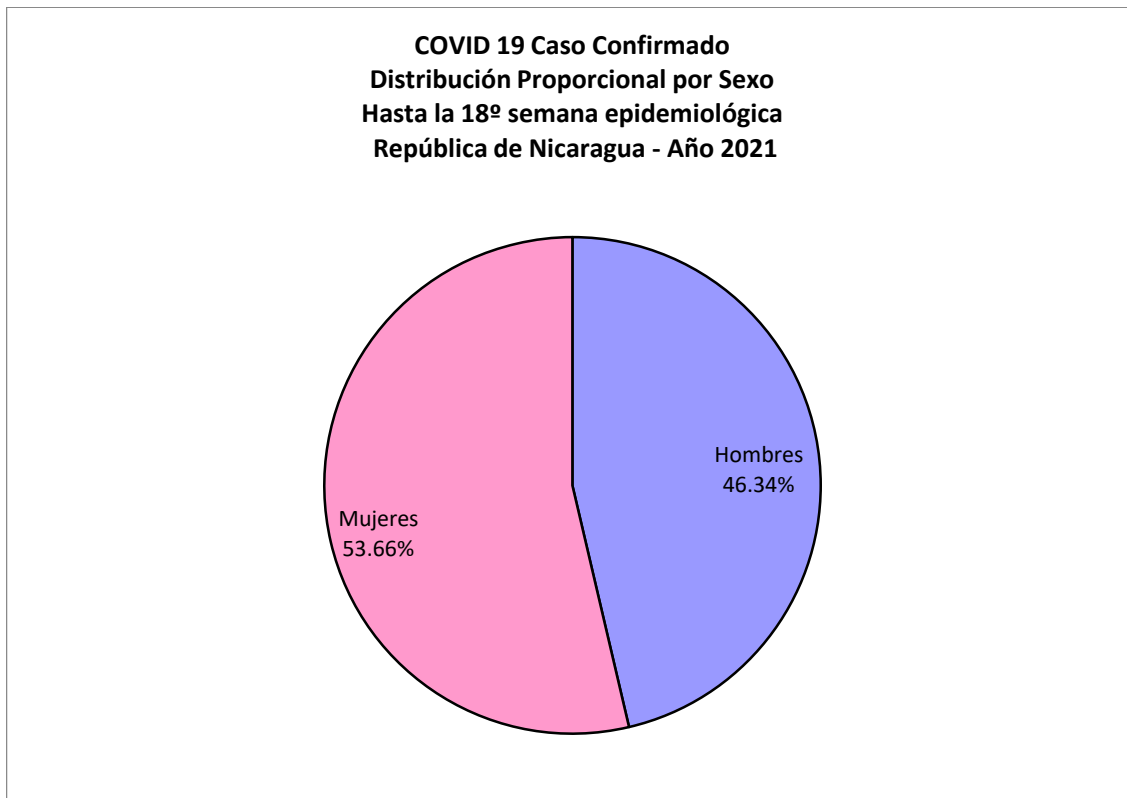
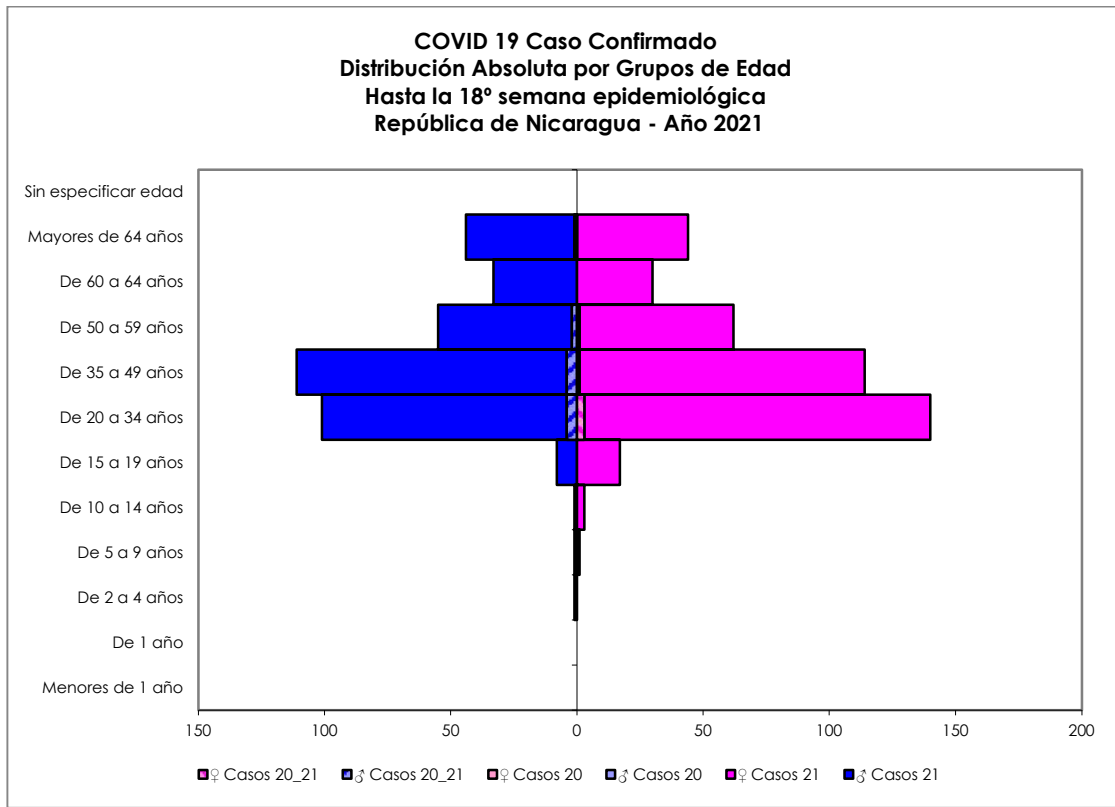
Situación Nacional

Eventos y enfermedades Sujetas a Vigilancia Epidemiológica					
Nicaragua , Hasta Semana Epidemiológica 18 - 2021					
PATOLOGIAS	ACUMULADO HASTA SE 18				OBSERVACIÓN
	CASOS		TASA		
	2020	2021	2020	2021	
Dengue Sospechoso ↓	23278	15547	35.63	23.33	Se observa una disminución del 35% con respecto al año anterior.
Dengue Confirmado ↓	651	152	1.00	0.23	Se observa una disminución del 77% con respecto al año anterior.
Chikungunya Sospechoso	7	5	0.01	0.01	-
Chikungunya Confirmado	0	1	0	0.00	Se observa un aumento del 100% respecto al año anterior.
Zika Sospechoso ↓	8	3	0.02	0.01	Se observa una disminución del 50% con respecto al año anterior.
Zika Confirmado	0	0	0	0	-
Malaria (Vivax y Falciparum) ↓	12206	10956	18.7	16.4	Se observa una disminución del 12% con respecto al año anterior.

Eventos y Enfermedades Sujetas a Vigilancia Epidemiológica

Nicaragua , Hasta Semana Epidemiológica 18 - 2021

PATOLOGIAS		ACUMULADO HASTA SE 18				OBSERVACIÓN
		CASOS		TASA		
		2020	2021	2020	2021	
E.D.A.		68314	69072	132.85	134.33	Se observa un aumento con respecto al año anterior del 1%
I.R.A		425700	395529	827.87	769.2	Se observa una disminución con respecto al año anterior del 7%
Neumonía		27933	28707	54.32	55.83	Se observa un aumento con respecto al año anterior del 2.8%
Leptospirosis Confirmado		71	61	0.14	0.12	Se observa una disminución con respecto al año anterior del 14.3%



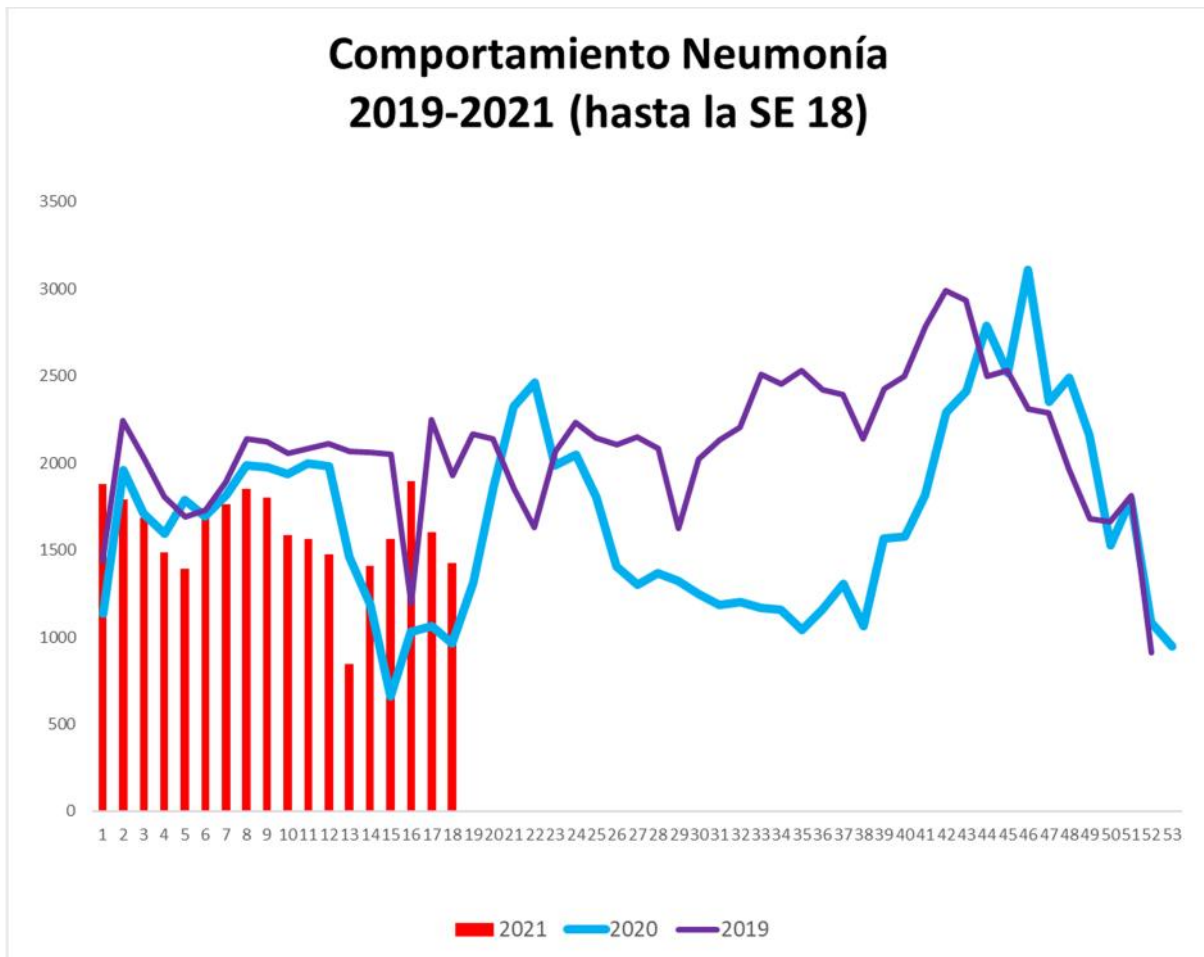
COVID 19 Caso Confirmado
Casos y Tasas Acumulados por 10000 habitantes.
Hasta la 18ª semana epidemiológica
PAIS REPÚBLICA DE NICARAGUA por SILAIS
Años 2021 - 2021
Ambos sexos

SILAIS	2021	
	Casos	Tasas
Esteli	66	3.32
Managua	341	2.70
Leon	89	2.50
Granada	28	1.72
Total PAIS REPÚBLICA DE NICARAGUA	764	1.49
Rivas	19	1.22
Matagalpa	61	1.18
Boaco	16	1.06
Chinandega	36	0.95
Rio San Juan	9	0.94
Madriz	12	0.91
Jinotega	26	0.78
Carazo	12	0.72
Chontales	10	0.63
Nueva Segovia	12	0.58
Masaya	15	0.52
Bilwi	4	0.31
R. A. Atlantico Sur	3	0.25
Las Minas	4	0.24
Zelaya Central	1	0.07

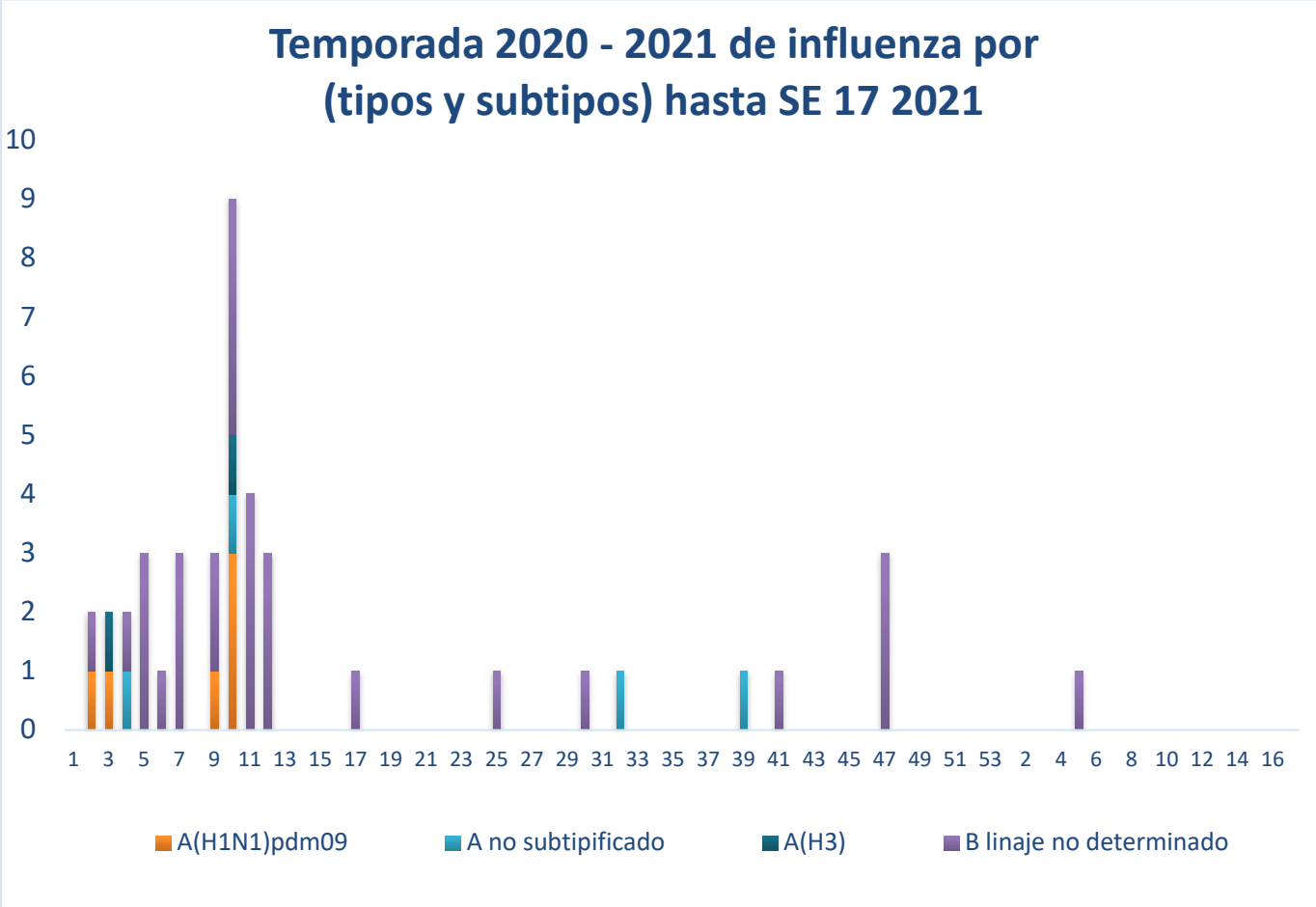
	SE 18
Hospitalizados	49
Pacientes entubado	17

Neumonía

En Nicaragua hasta la semana 18 se cierra con un acumulado de casos de 28,707, con una tasa de neumonía (55.83 por 10,000 habitantes) con un aumento en relación a la tasa observada en la temporada 2020 para el mismo período (54.32 por 10,000), con un porcentaje relativo de tasas de (2.8).



Vigilancia de Influenza



Series temporales de Influenza 2017 - 2021

