

Dirección General de Vigilancia de la Salud.

Semana Epidemiológica # 16 2022

En este Boletín Epidemiológico se presenta una actualización de las principales enfermedades sujetas a vigilancia, ofreciendo información sobre la evolución, gravedad y comparación con periodos anteriores hasta la semana epidemiológica 16.

Actualización COVID-19

Durante la presente semana que comprende del 19 al 26 de abril 2022, hemos atendido y dado Seguimiento Responsable y Cuidadoso a 45 nicaragüenses con COVID-19 confirmados.

De la misma forma 27 personas de las que estaban en Seguimiento Responsable y Cuidadoso han cumplido con el período establecido.

Desde el inicio de la pandemia hasta el día de hoy, hemos atendido y dado Seguimiento Responsable y Cuidadoso a 14,395 personas. Continuamos trabajando para dar atención a las Familias nicaragüenses.

En la presente semana hubo 1 fallecido atribuible a COVID 19, para un acumulado total de 234, resultando una tasa de letalidad de 0.016.

Covid-19 en Nicaragua

Casos Confirmados

- **Nuevos: 23**
- **Acumulados: 14,395**
- **Descartados: 1,260**

Muestras procesadas

- **Semana: 1,283**
- **Acumulado: 192,126**

Recuperados

- **Semana: 27**
- **Acumulado: 14,116**

Fallecidos

- **Semana: 1**
- **Acumulado: 234**

Situación Nacional

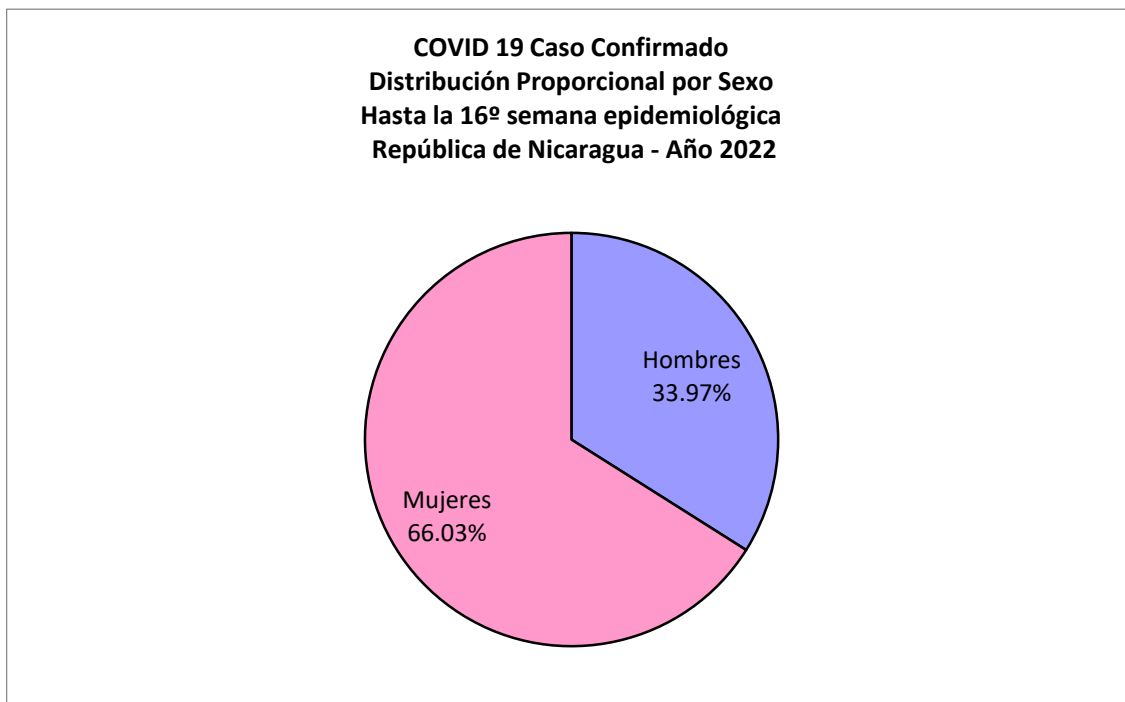
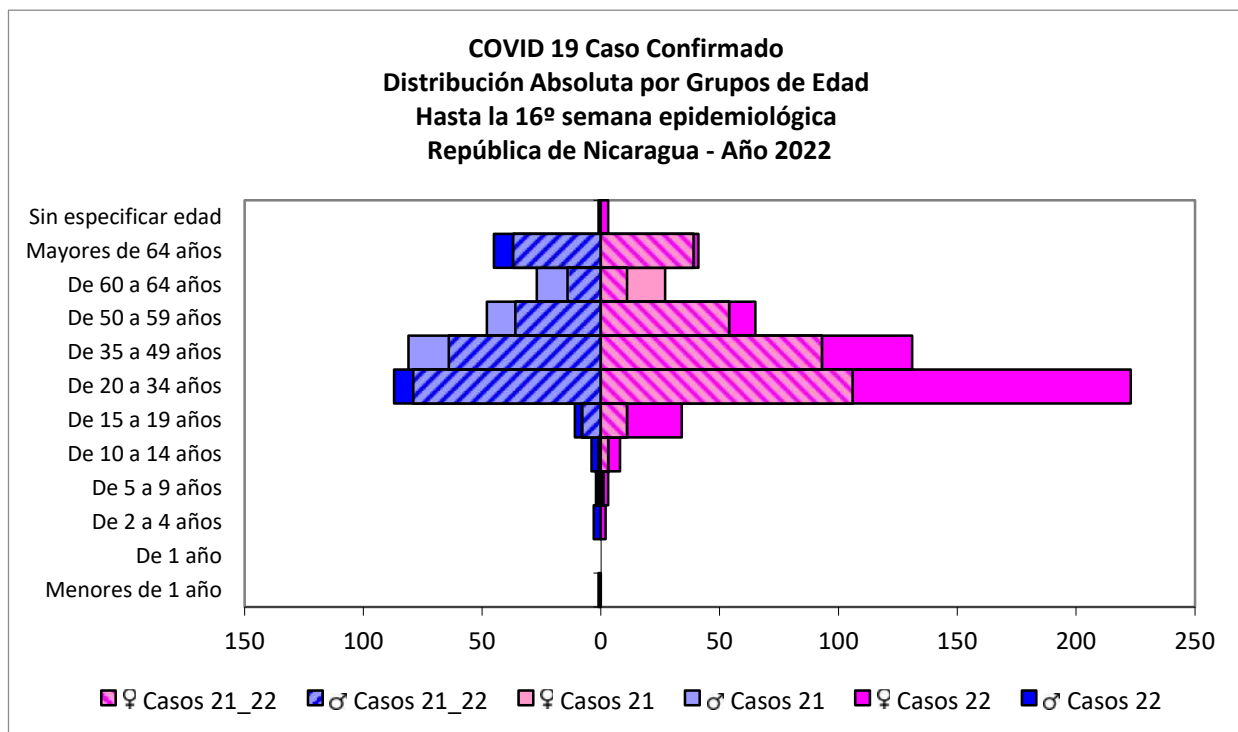
Eventos y enfermedades Sujetas a Vigilancia Epidemiológica Nicaragua , Hasta Semana Epidemiológica 16 - 2022

PATOLOGIAS	ACUMULADO HASTA SE 16				OBSERVACIÓN
	CASOS		TASA		
	2021	2022	2021	2022	
Dengue Sospechoso ↓	14246	11458	21.38	17.19	Se observa una disminución del 20% con respecto al año anterior.
Dengue Confirmado	144	144	0.22	0.216	-
Chikungunya Sospechoso ↓	5	2	0.01	0	Se observa una disminución del 100% con respecto al año anterior.
Chikungunya Confirmado	1	0	0	0.00	-
Zika Sospechoso	3	0	1	0.00	-
Zika Confirmado	0	0	0	0	-
Malaria (Vivax y Falciparum) ↓	10284	4453	15.4	6.7	Se observa una disminución del 57% con respecto al año anterior.

**Eventos y Enfermedades Sujetas a Vigilancia
Epidemiológica
Nicaragua , Hasta Semana Epidemiológica 16 - 2022**

PATOLOGIAS	ACUMULADO HASTA SE 16				OBSERVACIÓN
	CASOS		TASA		
	2021	2022	2021	2022	
E.D.A. ↓	62215	53457	120.99	103.96	Se observa una disminución con respecto al año anterior del 14%
I.R.A. ↑	355787	429794	691.91	835.83	Se observa un aumento con respecto al año anterior del 21%
Neumonía ↓	25435	22143	49.46	43.06	Se observa una disminución con respecto al año anterior del 13%
Leptospirosis Confirmado ↓	59	34	0.11	0.07	Se observa una disminución con respecto al año anterior del 36%

Covid-19



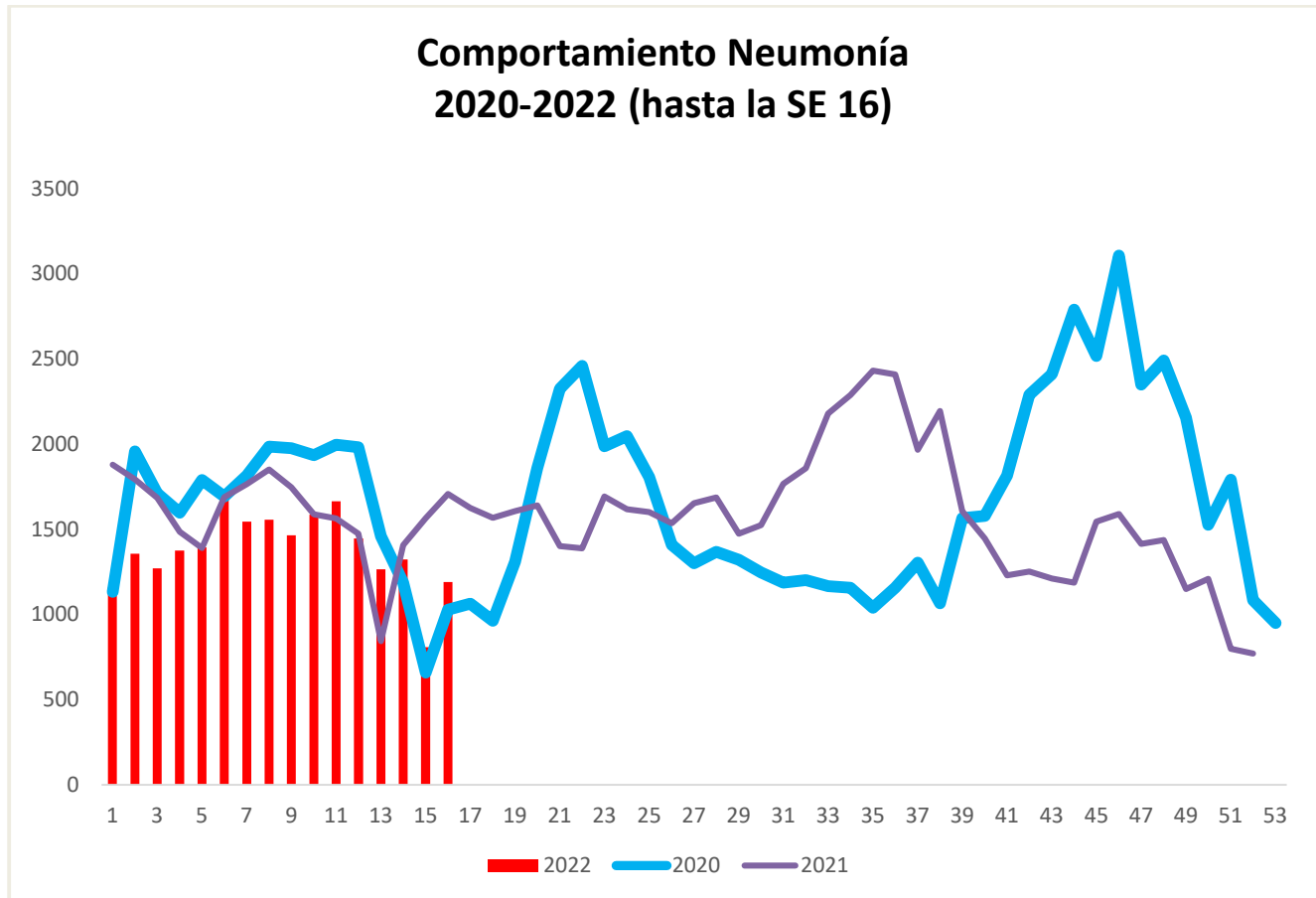
COVID 19 Caso Confirmado
Casos y Tasas Acumulados por 10000 habitantes.
Hasta la 16º semana epidemiológica
PAIS REPÚBLICA DE NICARAGUA por SILAIS
Años 2022 - 2022
Ambos sexos

SILAIS	2022	
	Casos	Tasas
Boaco	8	0.53
Carazo	22	1.32
Chinandega	81	2.14
Chontales	11	0.69
Zelaya Central	2	0.13
Esteli	46	2.28
Granada	36	2.14
Jinotega	29	0.88
Leon	62	1.74
Madriz	11	0.83
Managua	287	2.27
Masaya	21	0.72
Matagalpa	88	1.70
Nueva Segovia	35	1.68
Bilwi	3	0.23
Las Minas	6	0.36
R. A. Atlantico Sur	11	0.91
Rio San Juan	10	1.05
Rivas	20	1.28
Total PAIS REPÚBLICA DE NICARAGUA	789	1.53

	SE 16
Hospitalizados	3
Pacientes entubados	0

Neumonía

En Nicaragua hasta la semana 16 se cierra con un acumulado de casos de 22,143; con una tasa de 43.06 por 10,000, disminuida en relación a la tasa observada en la temporada 2021 para el mismo período (49.46 por 10,000), con un porcentaje relativo de tasas de (13).



Vigilancia de Influenza

