

Dirección General de Vigilancia de la Salud.

Semana Epidemiologica # 16 2021

En este Boletín Epidemiológico se presenta una actualización de las principales enfermedades sujetas a vigilancia, ofreciendo información sobre la evolución, gravedad y comparación con periodos anteriores hasta la semana epidemiologica 16.

Actualización COVID-19

Durante la presente semana que comprende del 20 de al 27 de abril 2021, hemos atendido y dado Seguimiento Responsable y Cuidadoso a 63 nicaragüenses con COVID-19 confirmados.

De la misma forma 41 personas de las que estaban en Seguimiento Responsable y Cuidadoso han cumplido con el período establecido.

Desde el inicio de la pandemia hasta el día de hoy, hemos atendido y dado Seguimiento Responsable y Cuidadoso a 5,498 personas. Continuamos trabajando para dar atención a las Familias nicaragüenses.

En la presente semana hubo 1 fallecido atribuible a COVID 19, para un acumulado total de 182, resultando una tasa de letalidad de 0.032.

COVID-19 en Nicaragua

Casos Confirmados

- **Nuevos:** 47
- **Acumulados:** 5,498
- **Descartados:** 1,484

Muestras procesadas

- **Semana:** 1,531
- **Acumulado:** 72,993

Recuperados

- **Semana:** 41
- **Acumulado:** 5,253

Fallecidos

- **Semana:** 1
- **Acumulado:** 182

Situación Nacional

Eventos y enfermedades Sujetas a Vigilancia Epidemiológica Nicaragua , Hasta Semana Epidemiológica 16 - 2021

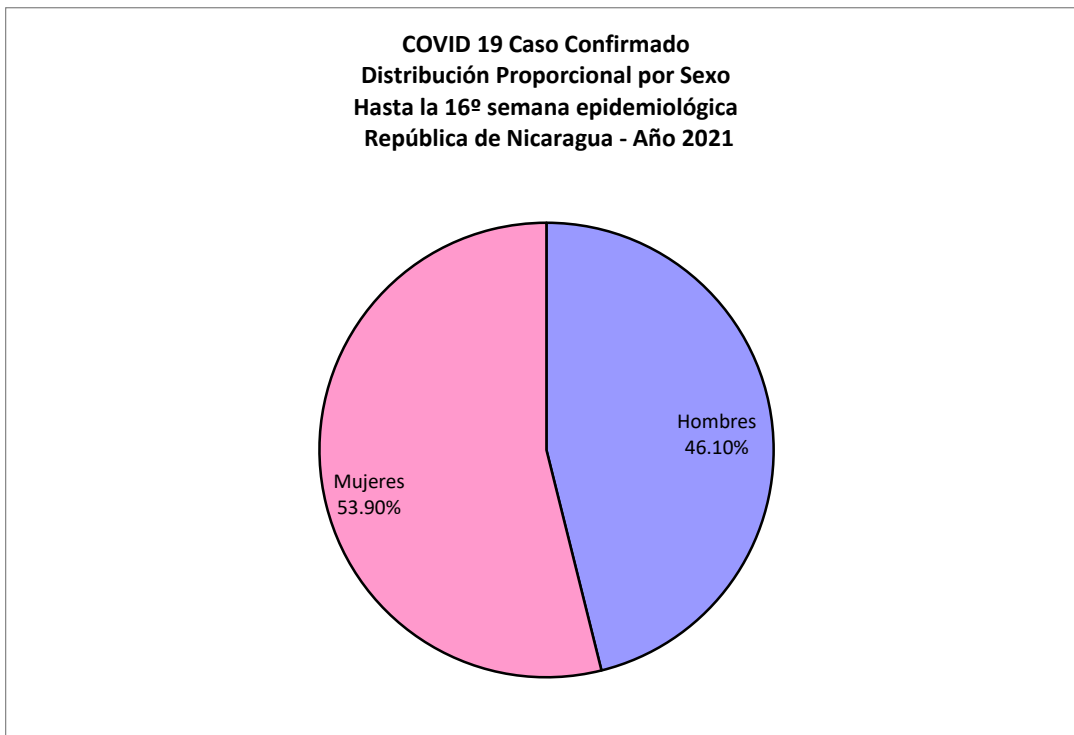
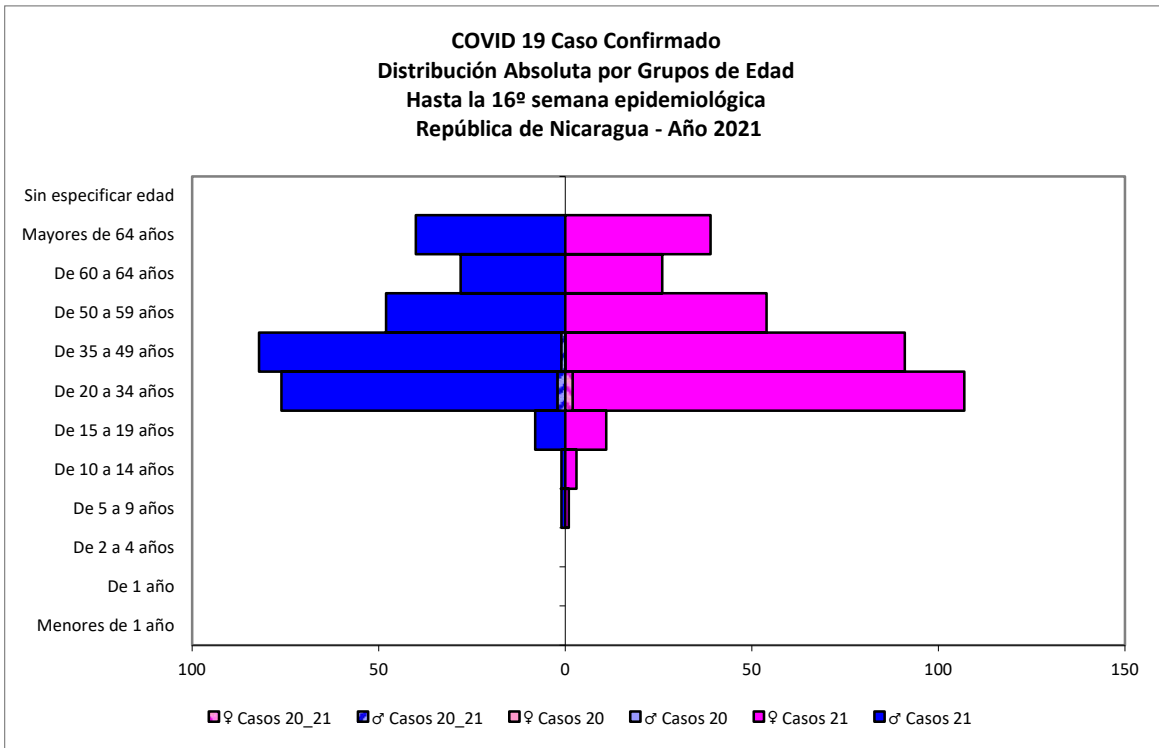
PATOLOGIAS	ACUMULADO HASTA SE 16				OBSERVACIÓN
	CASOS		TASA		
	2020	2021	2020	2021	
Dengue Sospechoso ↓	21593	14017	33.05	21.03	Se observa una disminución del 36% con respecto al año anterior.
Dengue Confirmado ↓	607	140	0.93	0.21	Se observa una disminución del 77% con respecto al año anterior.
Chikungunya Sospechoso	7	5	0.01	0.01	-
Chikungunya Confirmado	0	1	0	0.00	Se observa un aumento del 100% respecto al año anterior.
Zika Sospechoso ↓	8	2	0.02	0	Se observa una disminución del 100% con respecto al año anterior.
Zika Confirmado	0	0	0	0	-
Malaria (Vivax y Falciparum) ↓	10914	10283	16.7	15.4	Se observa una disminución del 7.6% con respecto al año anterior.

Eventos y Enfermedades Sujetas a Vigilancia Epidemiológica

Nicaragua , Hasta Semana Epidemiológica 16 - 2021

PATOLOGIAS	ACUMULADO HASTA SE 16				OBSERVACIÓN
	CASOS		TASA		
	2020	2021	2020	2021	
E.D.A. ↓	63125	61923	122.76	120.42	Se observa una disminución con respecto al año anterior del 2%
I.R.A. ↓	391476	352218	761.32	684.97	Se observa una disminución con respecto al año anterior del 10%
Neumonía ↓	25907	25447	50.38	49.49	Se observa una disminución con respecto al año anterior del 2%
Leptospirosis Confirmado ↓	69	56	0.13	0.11	Se observa una disminución con respecto al año anterior del 15%

COVID-19



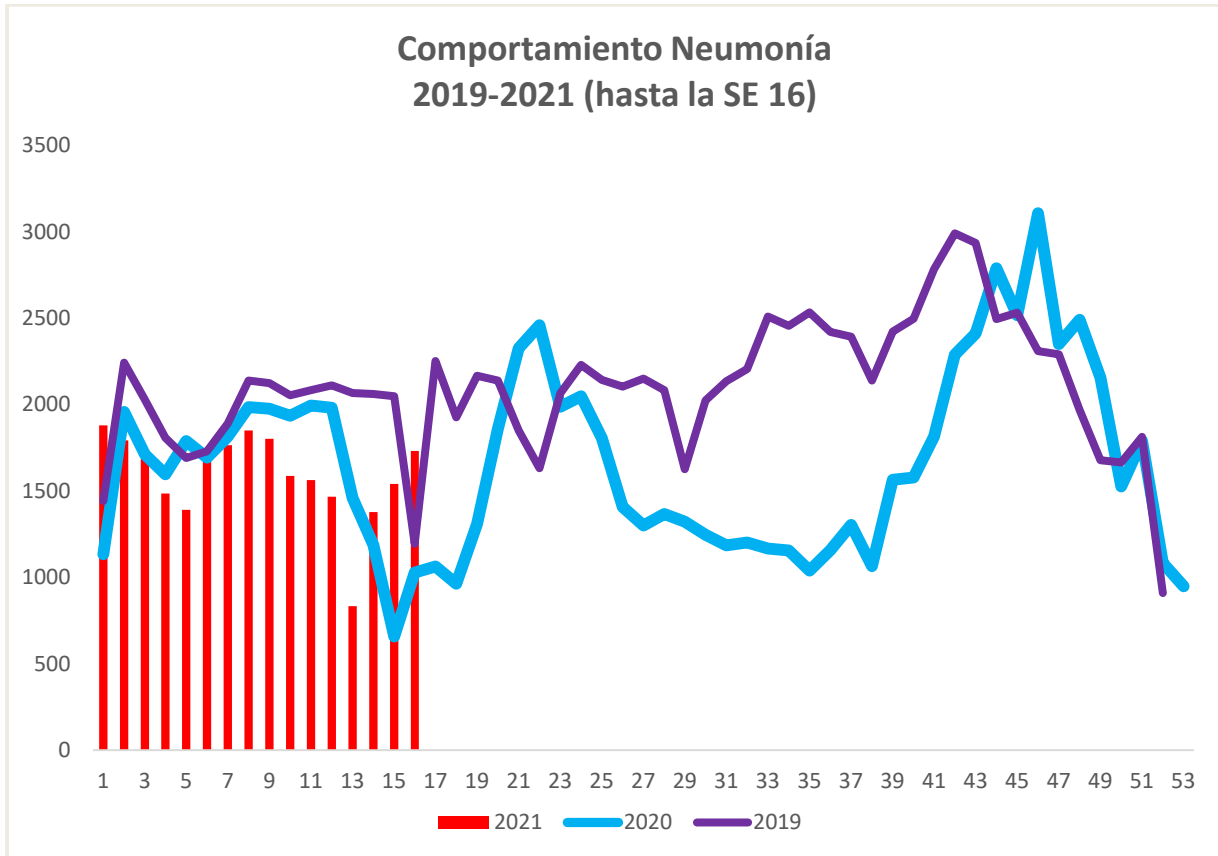
COVID 19 Caso Confirmado
Casos y Tasas Acumulados por 10000 habitantes.
Hasta la 16º semana epidemiológica
PAIS REPÚBLICA DE NICARAGUA por SILAIS
Años 2021 - 2021
Ambos sexos

SILAIS	2021	
	Casos	Tasas
Esteli	54	2.68
Managua	284	2.25
Leon	77	2.16
Granada	23	1.37
Total PAIS REPÚBLICA DE NICARAGUA	615	1.20
Rivas	15	0.96
Matagalpa	41	0.81
Boaco	12	0.80
Madriz	10	0.75
Chinandega	28	0.74
Rio San Juan	6	0.63
Carazo	10	0.60
Jinotega	19	0.57
Chontales	8	0.50
Nueva Segovia	10	0.48
Masaya	11	0.38
Bilwi	3	0.23
R. A. Atlantico Sur	2	0.17
Zelaya Central	1	0.07
Las Minas	1	0.06

	SE 16
Hospitalizados	29
Pacientes entubado	11

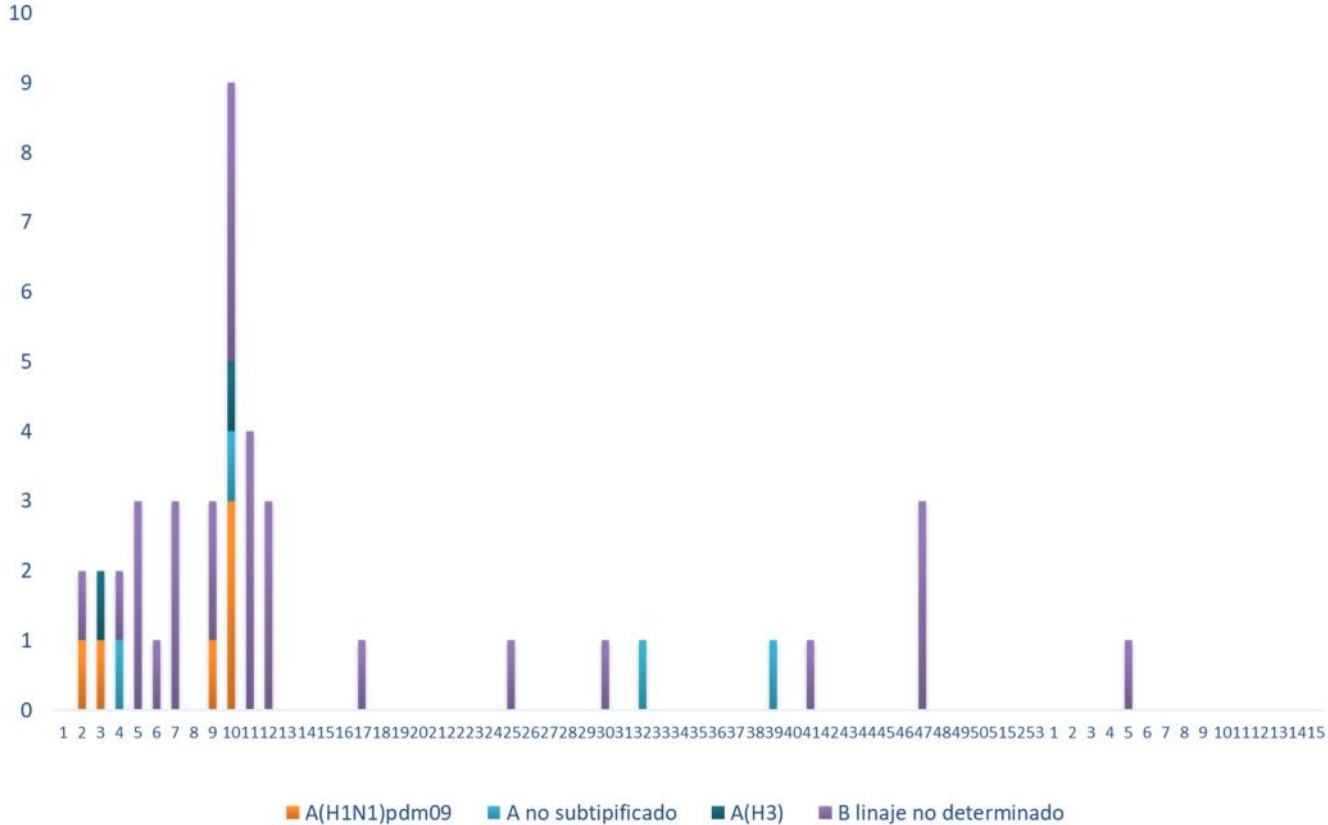
Neumonía

En Nicaragua hasta la semana 16 se cierra con un acumulado de casos de 25,447, con una tasa de neumonía (49.49 por 10,000 habitantes) con una disminución en relación a la tasa observada en la temporada 2020 para el mismo período (50.38 por 10,000), con un porcentaje relativo de tasas de (2).



Vigilancia de Influenza

Temporada 2020 - 2021 de influenza por (tipos y subtipos) hasta SE 15 2021



Series temporales de Influenza 2017 - 2021

