

# Dirección General de Vigilancia de la Salud.

Semana Epidemiologica # 15 2021

En este Boletín Epidemiológico se presenta una actualización de las principales enfermedades sujetas a vigilancia, ofreciendo información sobre la evolución, gravedad y comparación con periodos anteriores hasta la semana epidemiologica 15.

## Actualización COVID-19

Durante la presente semana que comprende del 13 de al 20 de abril 2021, hemos atendido y dado Seguimiento Responsable y Cuidadoso a 57 nicaragüenses con COVID-19 confirmados.

De la misma forma 36 personas de las que estaban en Seguimiento Responsable y Cuidadoso han cumplido con el período establecido.

Desde el inicio de la pandemia hasta el día de hoy, hemos atendido y dado Seguimiento Responsable y Cuidadoso a 5,450 personas. Continuamos trabajando para dar atención a las Familias nicaragüenses.

En la presente semana hubo 1 fallecido atribuible a COVID 19, para un acumulado total de 181, resultando una tasa de letalidad de 0.033.

## COVID-19 en Nicaragua

### Casos Confirmados

- **Nuevos:** 42
- **Acumulados:** 5,450
- **Descartados:** 1,338

### Muestras procesadas

- **Semana:** 1,380
- **Acumulado:** 71,613

### Recuperados

- **Semana:** 36
- **Acumulado:** 5,212

### Fallecidos

- **Semana:** 1
- **Acumulado:** 181

## Situación Nacional

### Eventos y enfermedades Sujetas a Vigilancia Epidemiológica Nicaragua , Hasta Semana Epidemiológica 15 - 2021

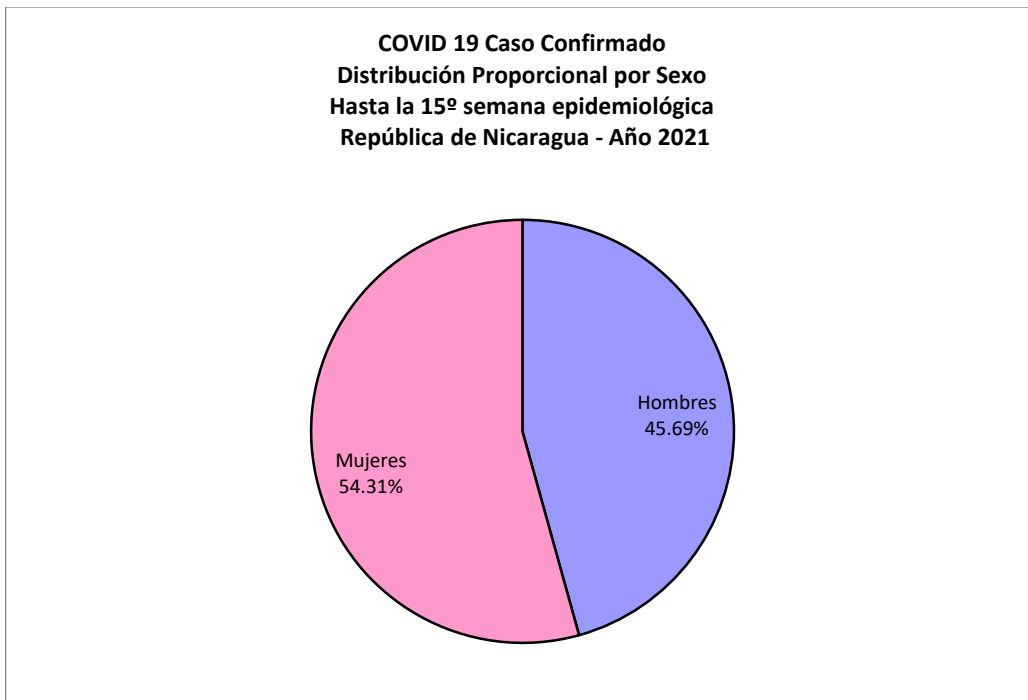
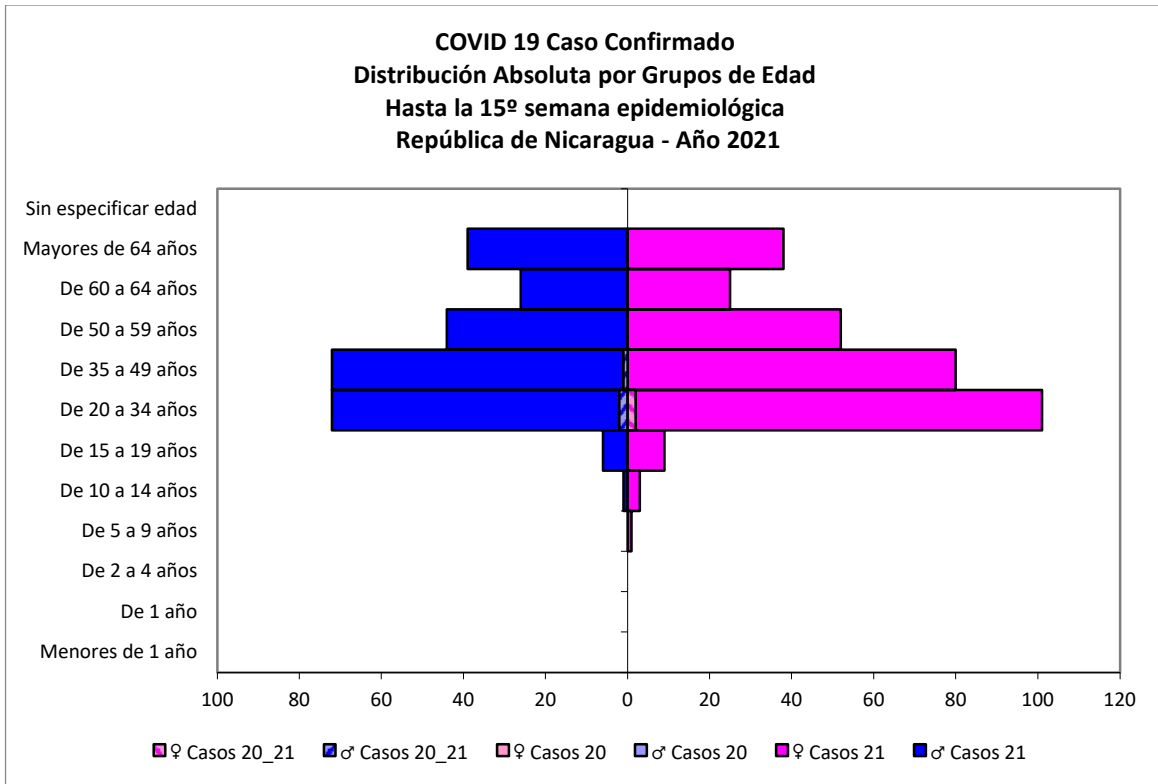
PATOLOGIAS	ACUMULADO HASTA SE 15				OBSERVACIÓN
	CASOS		TASA		
	2020	2021	2020	2021	
Dengue Sospechoso ↓	20910	13181	32.00	19.78	Se observa una disminución del 38% con respecto al año anterior.
Dengue Confirmado ↓	590	137	0.90	0.21	Se observa una disminución del 77% con respecto al año anterior.
Chikungunya Sospechoso	7	5	0.01	0.01	-
Chikungunya Confirmado	0	1	0	0.00	Se observa un aumento del 100% respecto al año anterior.
Zika Sospechoso ↓	8	2	0.02	0	Se observa una disminución del 100% con respecto al año anterior.
Zika Confirmado	0	0	0	0	-
Malaria (Vivax y Falciparum) ↓	10257	9872	15.7	14.8	Se observa una disminución del 5.6% con respecto al año anterior.

## Eventos y Enfermedades Sujetas a Vigilancia Epidemiológica

### Nicaragua , Hasta Semana Epidemiológica 15 - 2021

PATOLOGIAS	ACUMULADO HASTA SE 15				OBSERVACIÓN
	CASOS		TASA		
	2020	2021	2020	2021	
E.D.A. ↓	60532	58270	117.72	113.32	Se observa una disminución con respecto al año anterior del 4%
I.R.A ↓	375692	331899	730.62	645.45	Se observa una disminución con respecto al año anterior del 12%
Neumonía ↓	24879	23660	48.38	46.01	Se observa una disminución con respecto al año anterior del 5%
Leptospirosis Confirmado ↓	67	51	0.13	0.1	Se observa una disminución con respecto al año anterior del 23%

# COVID-19



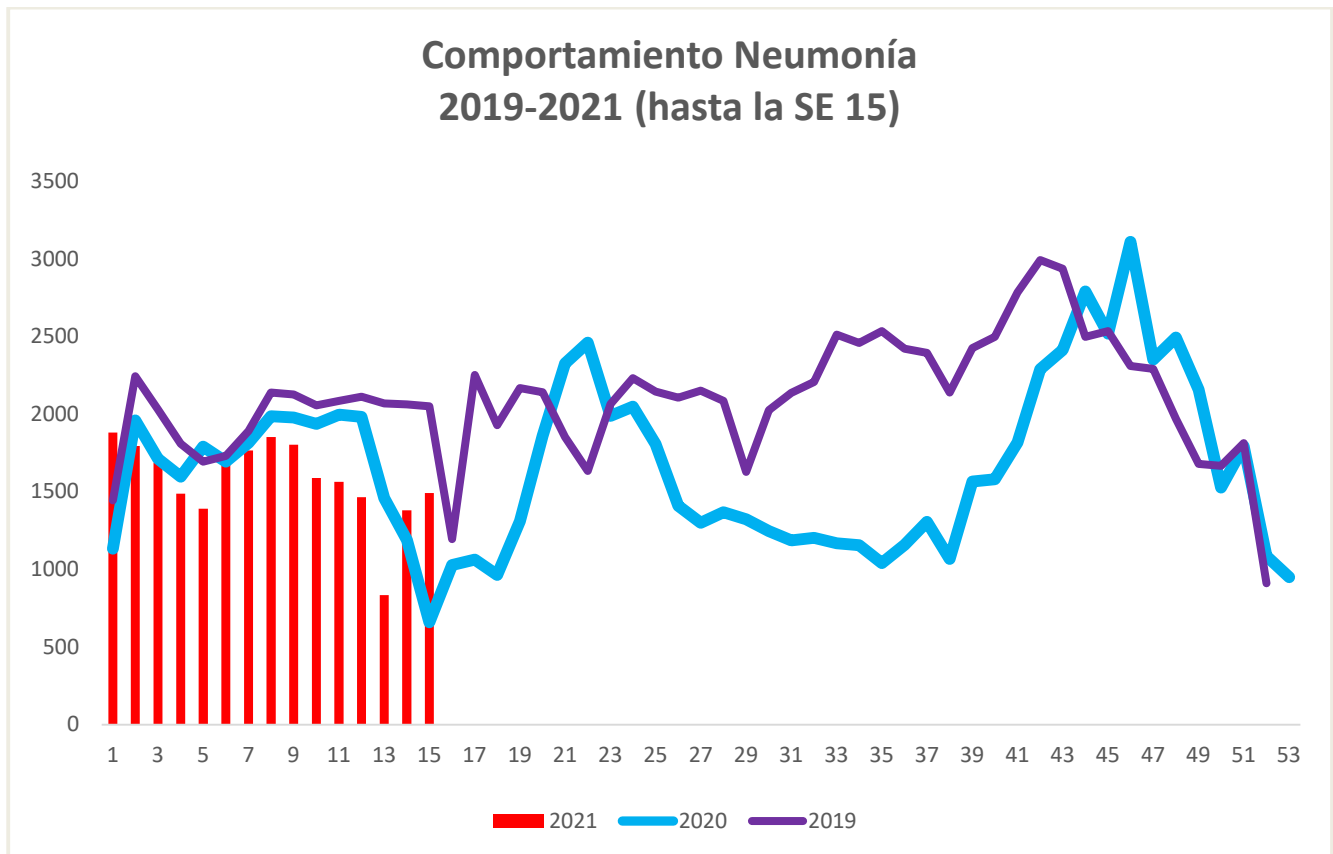
**COVID 19 Caso Confirmado**  
**Casos y Tasas Acumulados por 10000 habitantes.**  
**Hasta la 15<sup>o</sup> semana epidemiológica**  
**PAIS REPÚBLICA DE NICARAGUA por SILAIS**  
**Años 2021 - 2021**  
**Ambos sexos**

SILAIS	2021	
	Casos	Tasas
Esteli	51	2.53
Managua	263	2.08
Leon	73	2.05
Granada	21	1.25
<b>Total PAIS REPÚBLICA DE NICARAGUA</b>	<b>568</b>	<b>1.11</b>
Rivas	14	0.90
Madriz	10	0.75
Boaco	11	0.73
Matagalpa	36	0.71
Chinandega	25	0.66
Carazo	9	0.54
Rio San Juan	5	0.52
Jinotega	17	0.51
Chontales	8	0.50
Nueva Segovia	9	0.43
Masaya	10	0.34
Bilwi	3	0.23
R. A. Atlantico Sur	2	0.17
Zelaya Central	1	0.07

	SE 15
<b>Hospitalizados</b>	<b>26</b>
<b>Pacientes entubado</b>	<b>11</b>

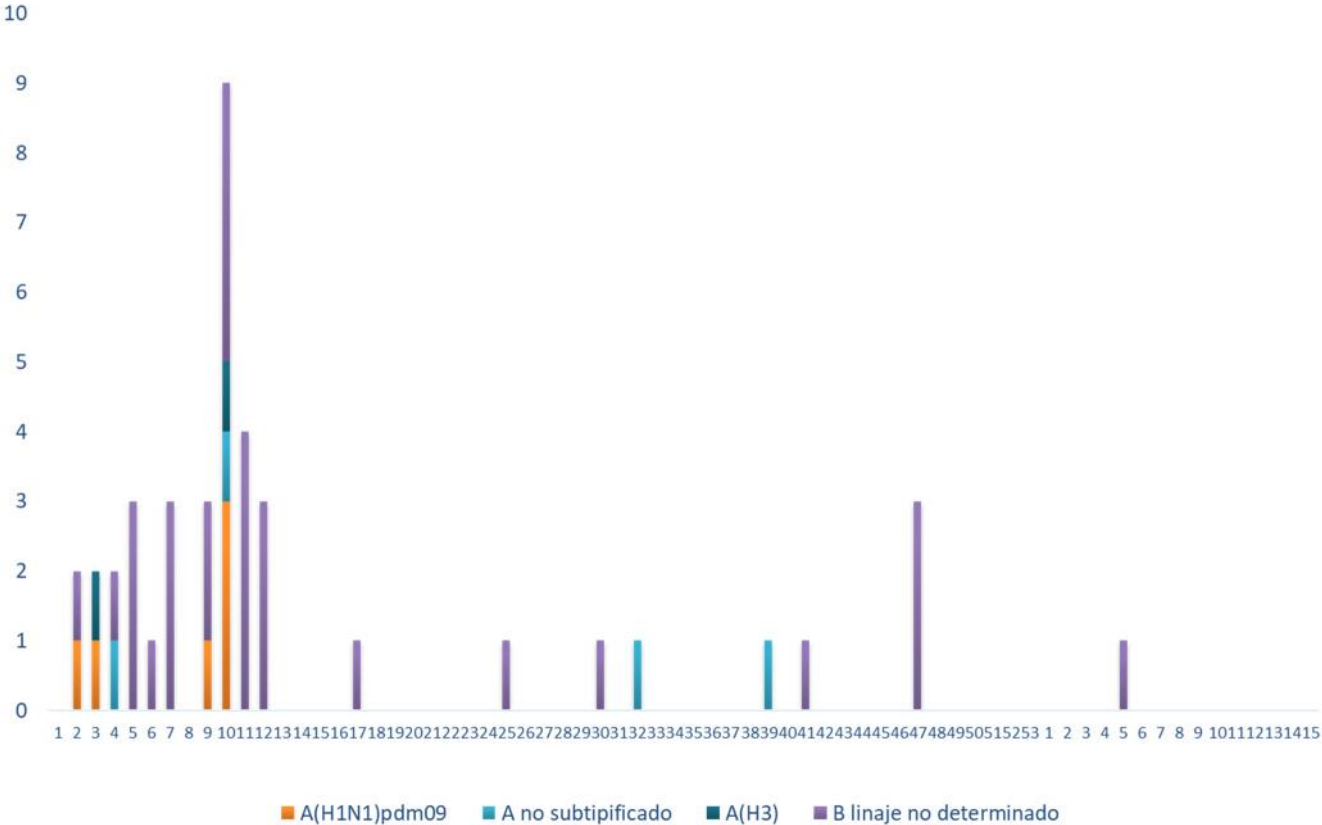
## Neumonía

En Nicaragua hasta la semana 15 se cierra con un acumulado de casos de 23,660, con una tasa de neumonía (46.01 por 10,000 habitantes) con una disminución en relación a la tasa observada en la temporada 2020 para el mismo período (48.38 por 10,000), con un porcentaje relativo de tasas de (5).



# Vigilancia de Influenza

## Temporada 2020 - 2021 de influenza por (tipos y subtipos) hasta SE 15 2021



## Series temporales de Influenza 2017 - 2021

