

Dirección General de Vigilancia de la Salud.

Semana Epidemiológica # 14 2022

En este Boletín Epidemiológico se presenta una actualización de las principales enfermedades sujetas a vigilancia, ofreciendo información sobre la evolución, gravedad y comparación con periodos anteriores hasta la semana epidemiológica 14.

Actualización COVID-19

Durante la presente semana que comprende del 5 al 12 de abril 2022, hemos atendido y dado Seguimiento Responsable y Cuidadoso a 48 nicaragüenses con COVID-19 confirmados.

De la misma forma 41 personas de las que estaban en Seguimiento Responsable y Cuidadoso han cumplido con el período establecido.

Desde el inicio de la pandemia hasta el día de hoy, hemos atendido y dado Seguimiento Responsable y Cuidadoso a 14,339 personas. Continuamos trabajando para dar atención a las Familias nicaragüenses.

En la presente semana hubo 1 fallecido atribuible a COVID 19, para un acumulado total de 232, resultando una tasa de letalidad de 0.016.

Covid-19 en Nicaragua

Casos Confirmados

- **Nuevos:** 32
- **Acumulados:** 14,339
- **Descartados:** 1,360

Muestras procesadas

- **Semana:** 1,392
- **Acumulado:** 189,887

Recuperados

- **Semana:** 41
- **Acumulado:** 14,059

Fallecidos

- **Semana:** 1
- **Acumulado:** 232

Situación Nacional

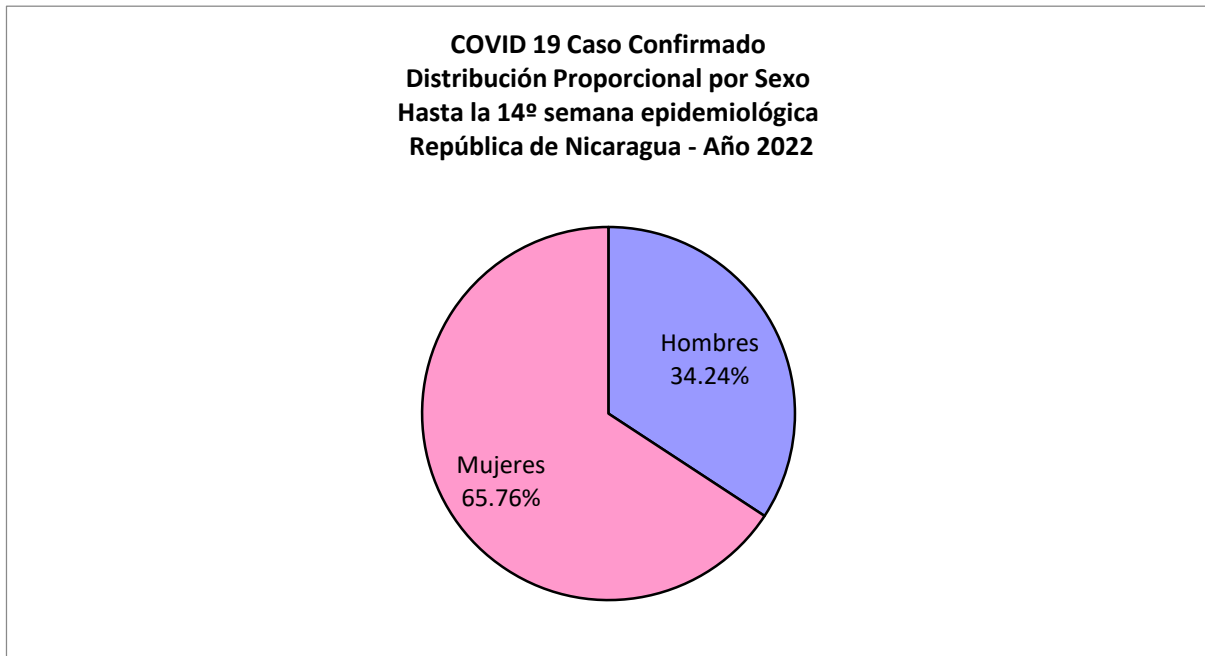
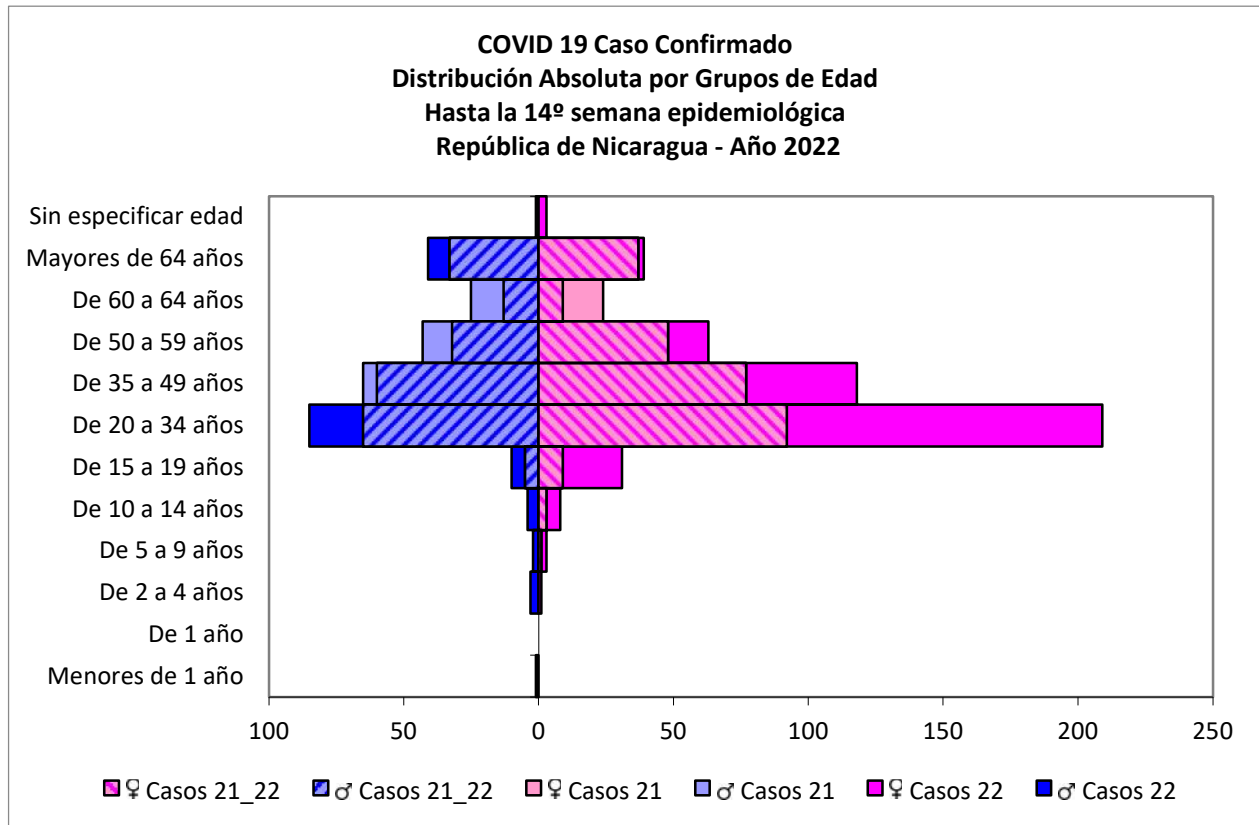
Eventos y enfermedades Sujetas a Vigilancia Epidemiológica					
Nicaragua , Hasta Semana Epidemiológica 14 - 2022					
PATOLOGIAS	ACUMULADO HASTA SE 14				OBSERVACIÓN
	CASOS		TASA		
	2021	2022	2021	2022	
Dengue Sospechoso ↓	12509	10435	18.77	15.66	Se observa una disminución del 17% con respecto al año anterior.
Dengue Confirmado	135	136	0.20	0.20	-
Chikungunya Sospechoso ↓	5	2	0.01	0	Se observa una disminución del 100% con respecto al año anterior.
Chikungunya Confirmado	1	0	0	0.00	-
Zika Sospechoso	2	0	1	0.00	-
Zika Confirmado	0	0	0	0	-
Malaria (Vivax y Falciparum) ↓	9505	3991	14.3	6.0	Se observa una disminución del 58% con respecto al año anterior.

Eventos y Enfermedades Sujetas a Vigilancia Epidemiológica

Nicaragua , Hasta Semana Epidemiológica 14 - 2022

PATOLOGIAS	ACUMULADO HASTA SE 14				OBSERVACIÓN
	CASOS		TASA		
	2021	2022	2021	2022	
E.D.A. ↓	54834	47940	106.64	93.23	Se observa una disminución con respecto al año anterior del 13%
I.R.A. ↑	314420	399320	611.46	776.57	Se observa un aumento con respecto al año anterior del 27%
Neumonía ↓	22163	20135	43.1	39.16	Se observa una disminución con respecto al año anterior del 9%
Leptospirosis Confirmado ↓	51	31	0.1	0.06	Se observa una disminución con respecto al año anterior del 40%

Covid-19



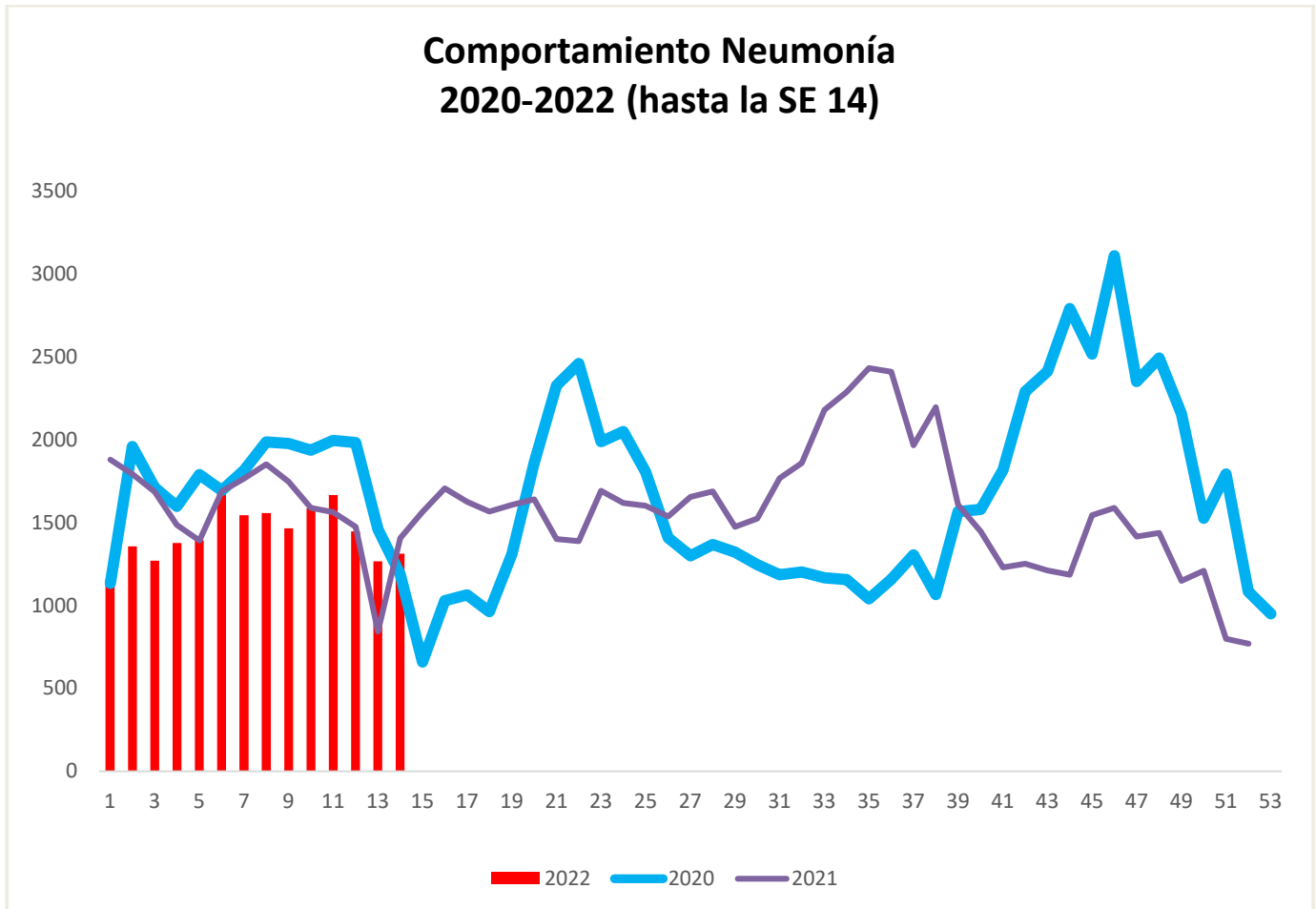
COVID 19 Caso Confirmado
Casos y Tasas Acumulados por 10000 habitantes.
Hasta la 14^o semana epidemiológica
PAIS REPÚBLICA DE NICARAGUA por SILAIS
Años 2022 - 2022
Ambos sexos

SILAIS	2022	
	Casos	Tasas
Boaco	8	0.53
Carazo	22	1.32
Chinandega	78	2.06
Chontales	11	0.69
Zelaya Central	2	0.13
Esteli	40	1.98
Granada	34	2.02
Jinotega	28	0.85
Leon	54	1.52
Madriz	11	0.83
Managua	270	2.14
Masaya	21	0.72
Matagalpa	80	1.54
Nueva Segovia	28	1.34
Bilwi	3	0.23
Las Minas	6	0.36
R. A. Atlantico Sur	11	0.91
Rio San Juan	10	1.05
Rivas	19	1.22
Total PAIS REPÚBLICA DE NICARAGUA	736	1.43

	SE 14
Hospitalizados	0
Pacientes entubados	0

Neumonía

En Nicaragua hasta la semana 14 se cierra con un acumulado de casos de 20,135; con una tasa de 39.16 por 10,000, disminuida en relación a la tasa observada en la temporada 2021 para el mismo período (43.1 por 10,000), con un porcentaje relativo de tasas de (9).



Vigilancia de Influenza

