

# Dirección General de Vigilancia de la Salud.

Semana Epidemiológica # 13 2022

En este Boletín Epidemiológico se presenta una actualización de las principales enfermedades sujetas a vigilancia, ofreciendo información sobre la evolución, gravedad y comparación con periodos anteriores hasta la semana epidemiológica 13.

## Actualización COVID-19

Durante la presente semana que comprende del 29 de marzo al 5 de abril 2022, hemos atendido y dado Seguimiento Responsable y Cuidadoso a 57 nicaragüenses con COVID-19 confirmados.

De la misma forma 48 personas de las que estaban en Seguimiento Responsable y Cuidadoso han cumplido con el período establecido.

Desde el inicio de la pandemia hasta el día de hoy, hemos atendido y dado Seguimiento Responsable y Cuidadoso a 14,306 personas. Continuamos trabajando para dar atención a las Familias nicaragüenses.

En la presente semana hubo 1 fallecido atribuible a COVID 19, para un acumulado total de 231, resultando una tasa de letalidad de 0.016.

## Covid-19 en Nicaragua

### Casos Confirmados

- **Nuevos: 36**
- **Acumulados: 14,306**
- **Descartados: 1,476**

### Muestras procesadas

- **Semana: 1,512**
- **Acumulado: 188,495**

### Recuperados

- **Semana: 48**
- **Acumulado: 14,018**

### Fallecidos

- **Semana: 1**
- **Acumulado: 231**

## Situación Nacional

### Eventos y enfermedades Sujetas a Vigilancia Epidemiológica Nicaragua , Hasta Semana Epidemiológica 13 - 2022

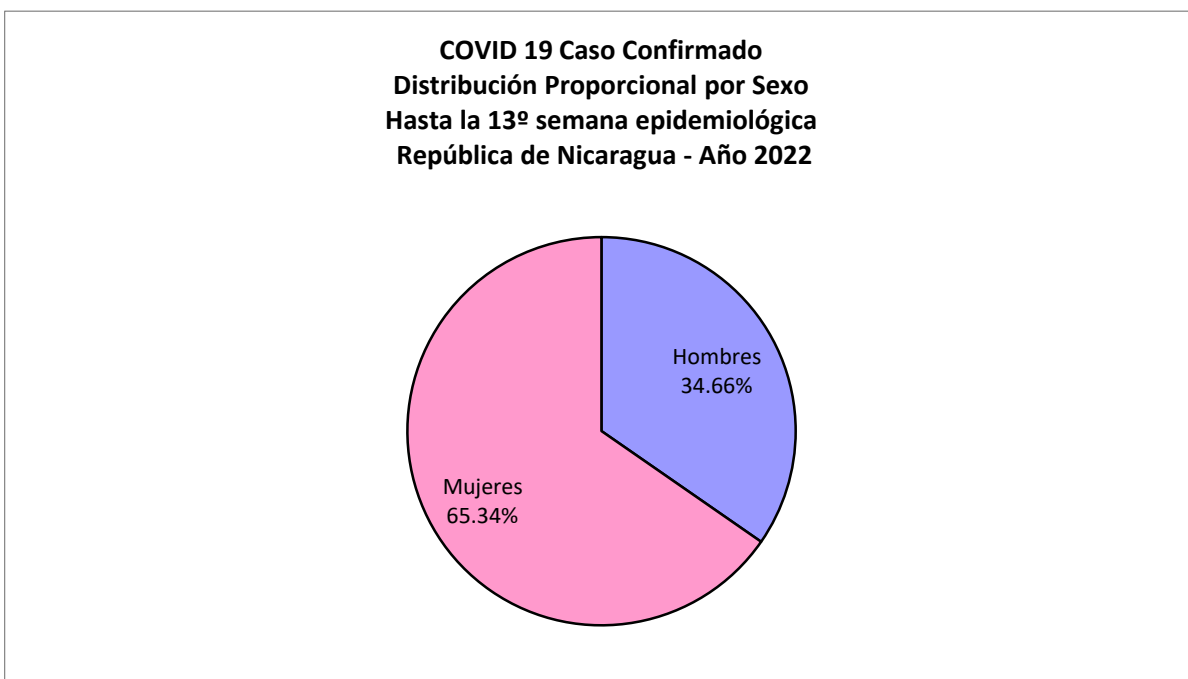
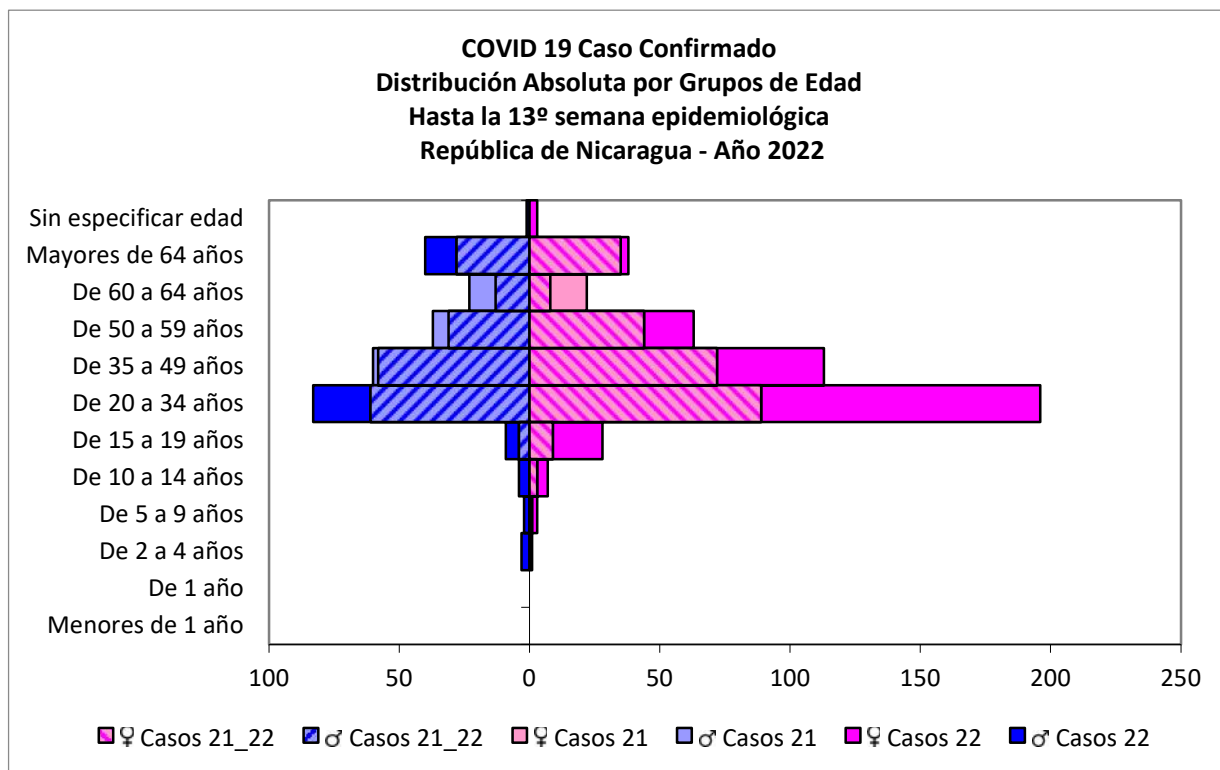
PATOLOGIAS	ACUMULADO HASTA SE 13				OBSERVACIÓN
	CASOS		TASA		
	2021	2022	2021	2022	
Dengue Sospechoso ↓	11697	9798	17.55	14.70	Se observa una disminución del 16% con respecto al año anterior.
Dengue Confirmado	131	131	0.20	0.20	-
Chikungunya Sospechoso ↓	5	2	0.01	0	Se observa una disminución del 100% con respecto al año anterior.
Chikungunya Confirmado	1	0	0	0.00	-
Zika Sospechoso	2	0	0	0.00	-
Zika Confirmado	0	0	0	0	-
Malaria (Vivax y Falciparum) ↓	9004	3764	13.5	5.6	Se observa una disminución del 58% con respecto al año anterior.

## Eventos y Enfermedades Sujetas a Vigilancia Epidemiológica

### Nicaragua , Hasta Semana Epidemiológica 13 - 2022

PATOLOGIAS	ACUMULADO HASTA SE 13				OBSERVACIÓN
	CASOS		TASA		
	2021	2022	2021	2022	
E.D.A. ↓	51340	44532	99.84	86.6	Se observa una disminución con respecto al año anterior del 13%
I.R.A. ↑	294506	378452	572.74	735.99	Se observa un aumento con respecto al año anterior del 28%
Neumonía ↓	20756	18714	40.36	36.39	Se observa una disminución con respecto al año anterior del 10%
Leptospirosis Confirmado ↓	47	28	0.09	0.05	Se observa una disminución con respecto al año anterior del 44%

## Covid-19



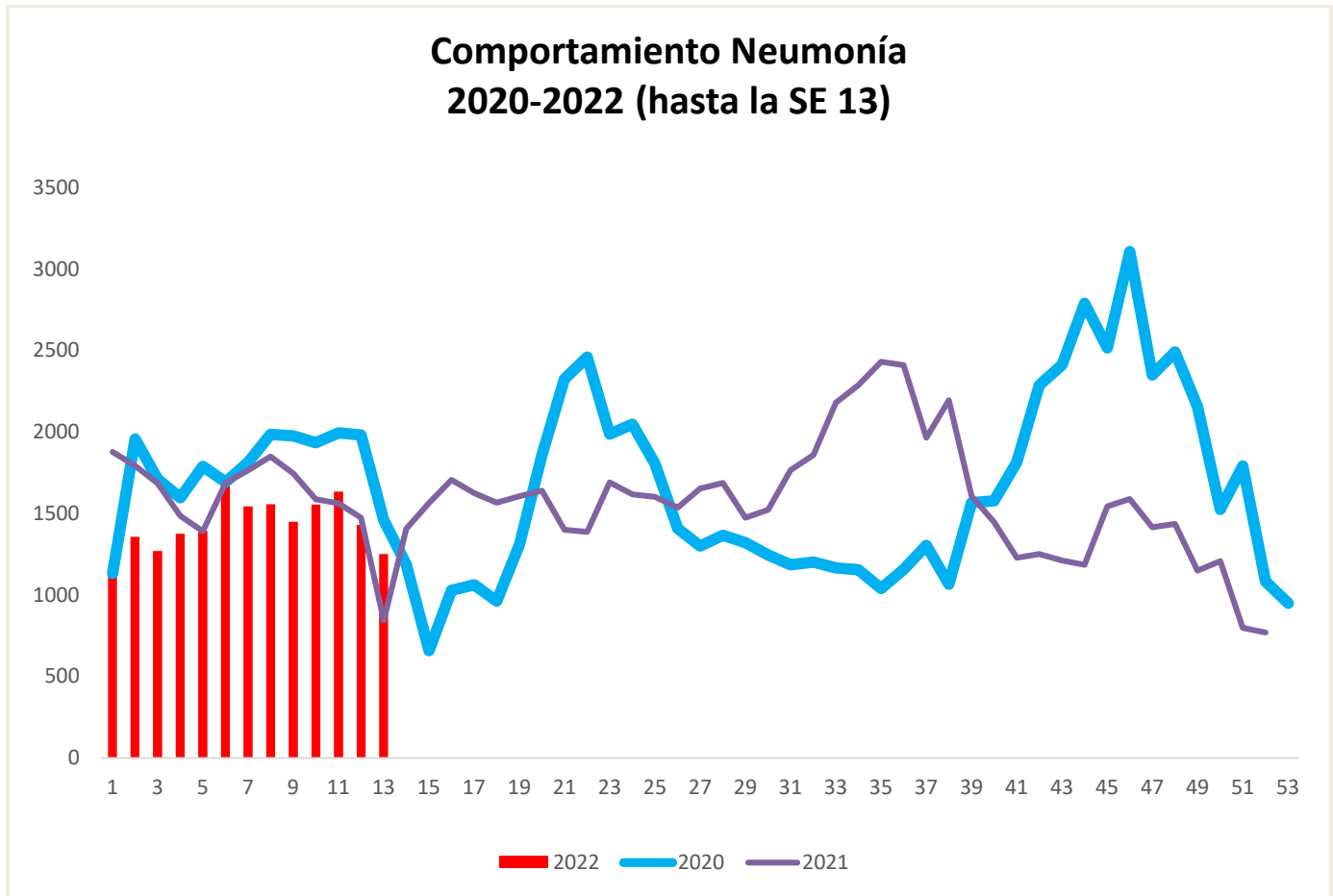
**COVID 19 Caso Confirmado**  
**Casos y Tasas Acumulados por 10000 habitantes.**  
**Hasta la 13<sup>o</sup> semana epidemiológica**  
**PAIS REPÚBLICA DE NICARAGUA por SILAIS**  
**Años 2022 - 2022**  
**Ambos sexos**

SILAIS	2022	
	Casos	Tasas
Boaco	7	0.46
Carazo	22	1.32
Chinandega	75	1.98
Chontales	11	0.69
Zelaya Central	2	0.13
Esteli	37	1.84
Granada	33	1.96
Jinotega	28	0.85
Leon	53	1.49
Madriz	11	0.83
Managua	259	2.05
Masaya	21	0.72
Matagalpa	74	1.43
Nueva Segovia	25	1.20
Bilwi	3	0.23
Las Minas	4	0.24
R. A. Atlantico Sur	11	0.91
Rio San Juan	9	0.94
Rivas	19	1.22
<b>Total PAIS REPÚBLICA DE NICARAGUA</b>	<b>704</b>	<b>1.37</b>

	SE 13
<b>Hospitalizados</b>	<b>7</b>
<b>Pacientes entubados</b>	<b>1</b>

## Neumonía

En Nicaragua hasta la semana 13 se cierra con un acumulado de casos de 18,714; con una tasa de 36.39 por 10,000, disminuida en relación a la tasa observada en la temporada 2021 para el mismo período (40.36 por 10,000), con un porcentaje relativo de tasas de (13).



# Vigilancia de Influenza

