

Dirección General de Vigilancia de la Salud.

Semana Epidemiologica # 12 2021

En este Boletín Epidemiológico se presenta una actualización de las principales enfermedades sujetas a vigilancia, ofreciendo información sobre la evolución, gravedad y comparación con periodos anteriores hasta la semana epidemiologica 12.

Actualización COVID-19

Durante la presente semana que comprende del 23 al 30 de marzo 2021, hemos atendido y dado Seguimiento Responsable y Cuidadoso a 46 nicaragüenses con COVID-19 confirmados.

De la misma forma 38 personas de las que estaban en Seguimiento Responsable y Cuidadoso han cumplido con el período establecido.

Desde el inicio de la pandemia hasta el día de hoy, hemos atendido y dado Seguimiento Responsable y Cuidadoso a 5,326 personas. Continuamos trabajando para dar atención a las Familias nicaragüenses.

En la presente semana hubo 1 fallecido atribuible a COVID 19, para un acumulado total de 178, resultando una tasa de letalidad de 0.033.

COVID-19 en Nicaragua

Casos Confirmados

- **Nuevos:** 37
- **Acumulados:** 5,326
- **Descartados:** 1,314

Muestras procesadas

- **Semana:** 1,351
- **Acumulado:** 67,752

Recuperados

- **Semana:** 38
- **Acumulado:** 5,102

Fallecidos

- **Semana:** 1
- **Acumulado:** 178

Situación Nacional

Eventos y enfermedades Sujetas a Vigilancia Epidemiológica

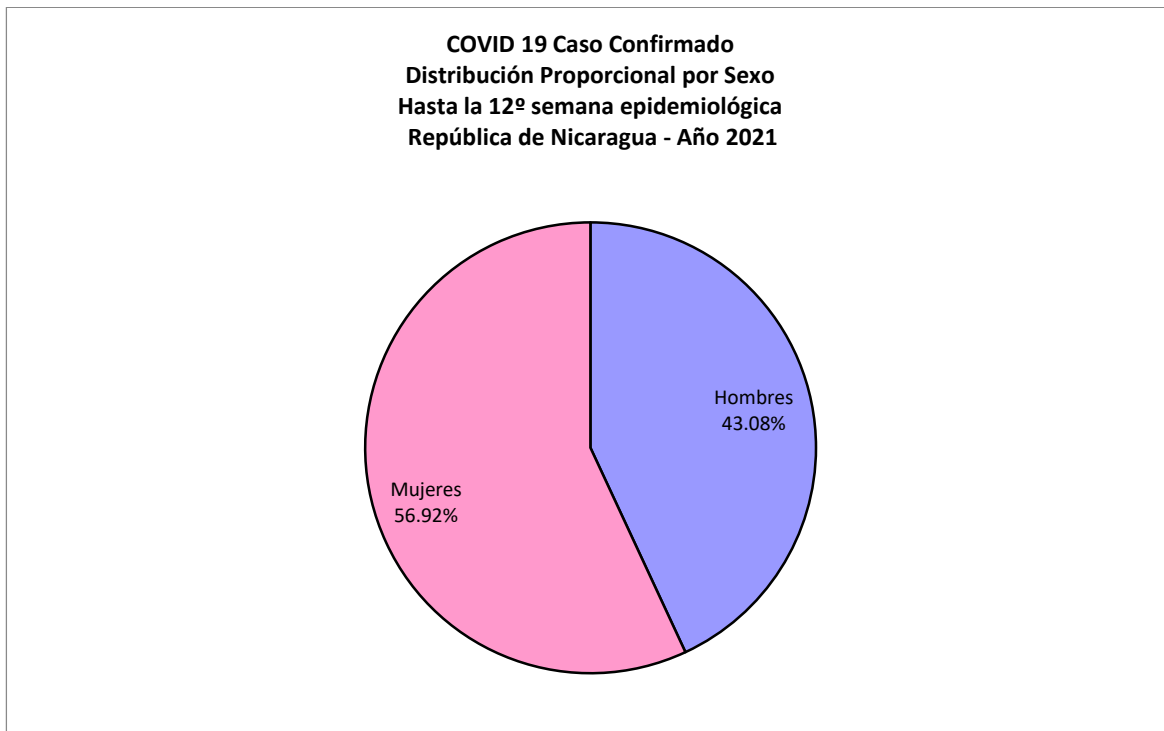
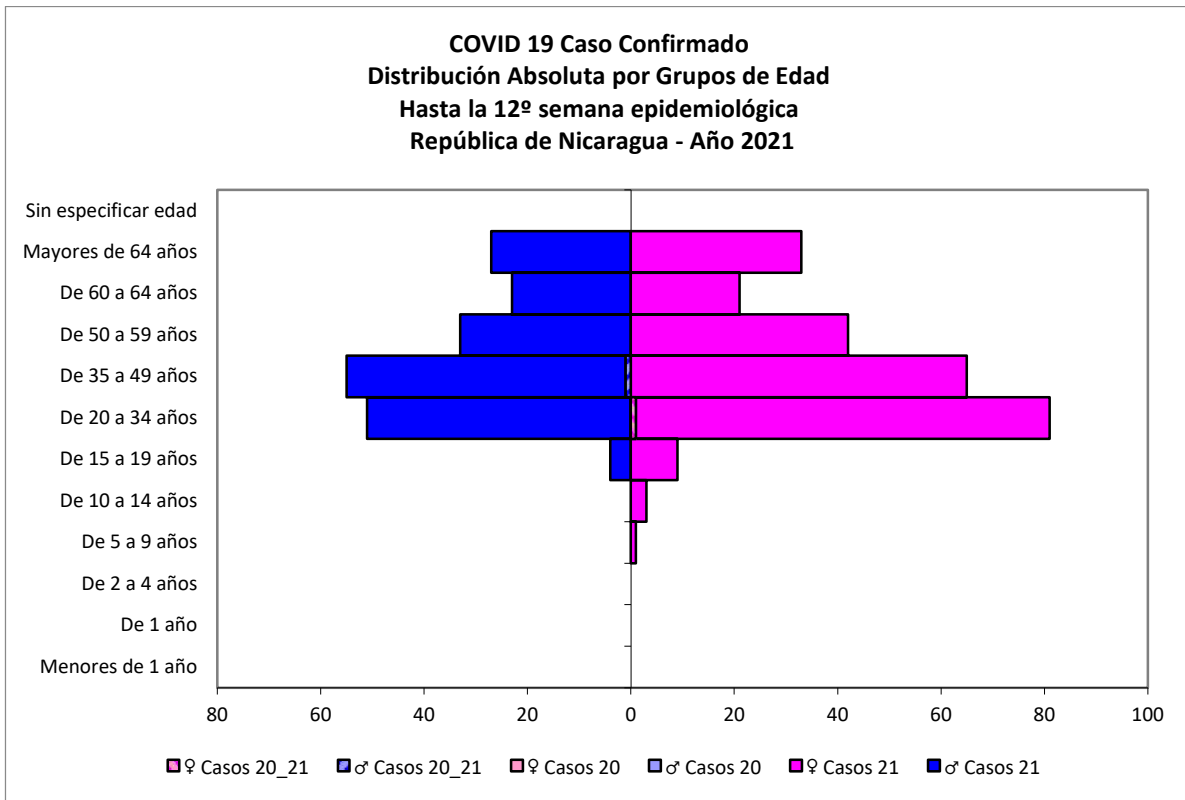
Nicaragua , Hasta Semana Epidemiológica 12 - 2021

PATOLOGIAS	ACUMULADO HASTA SE 12				OBSERVACIÓN
	CASOS		TASA		
	2020	2021	2020	2021	
Dengue Sospechoso ↓	18801	10922	28.77	16.39	Se observa una disminución del 43% con respecto al año anterior.
Dengue Confirmado ↓	561	114	0.86	0.17	Se observa una disminución del 80% con respecto al año anterior.
Chikungunya Sospechoso	6	4	0.01	0.01	-
Chikungunya Confirmado	0	1	0	0	-
Zika Sospechoso ↓	8	2	0.02	0	Se observa una disminución del 100% con respecto al año anterior.
Zika Confirmado	0	0	0	0	-
Malaria (Vivax y Falciparum) ↑	8503	8678	13.0	13.0	Se observa un aumento del 0.1% respecto al año anterior.

Eventos y Enfermedades Sujetas a Vigilancia Epidemiológica

Nicaragua , Hasta Semana Epidemiológica 12 - 2021

PATOLOGIAS	ACUMULADO HASTA SE 12				OBSERVACIÓN
	CASOS		TASA		
	2020	2021	2020	2021	
E.D.A. ↓	53220	48925	103.5	95.15	Se observa una disminución con respecto al año anterior del 8%
I.R.A. ↓	318066	282069	618.55	548.55	Se observa una disminución con respecto al año anterior del 11%
Neumonía ↓	21574	19717	41.96	38.34	Se observa una disminución con respecto al año anterior del 9%
Leptospirosis Confirmado ↓	65	45	0.13	0.09	Se observa una disminución con respecto al año anterior del 31%



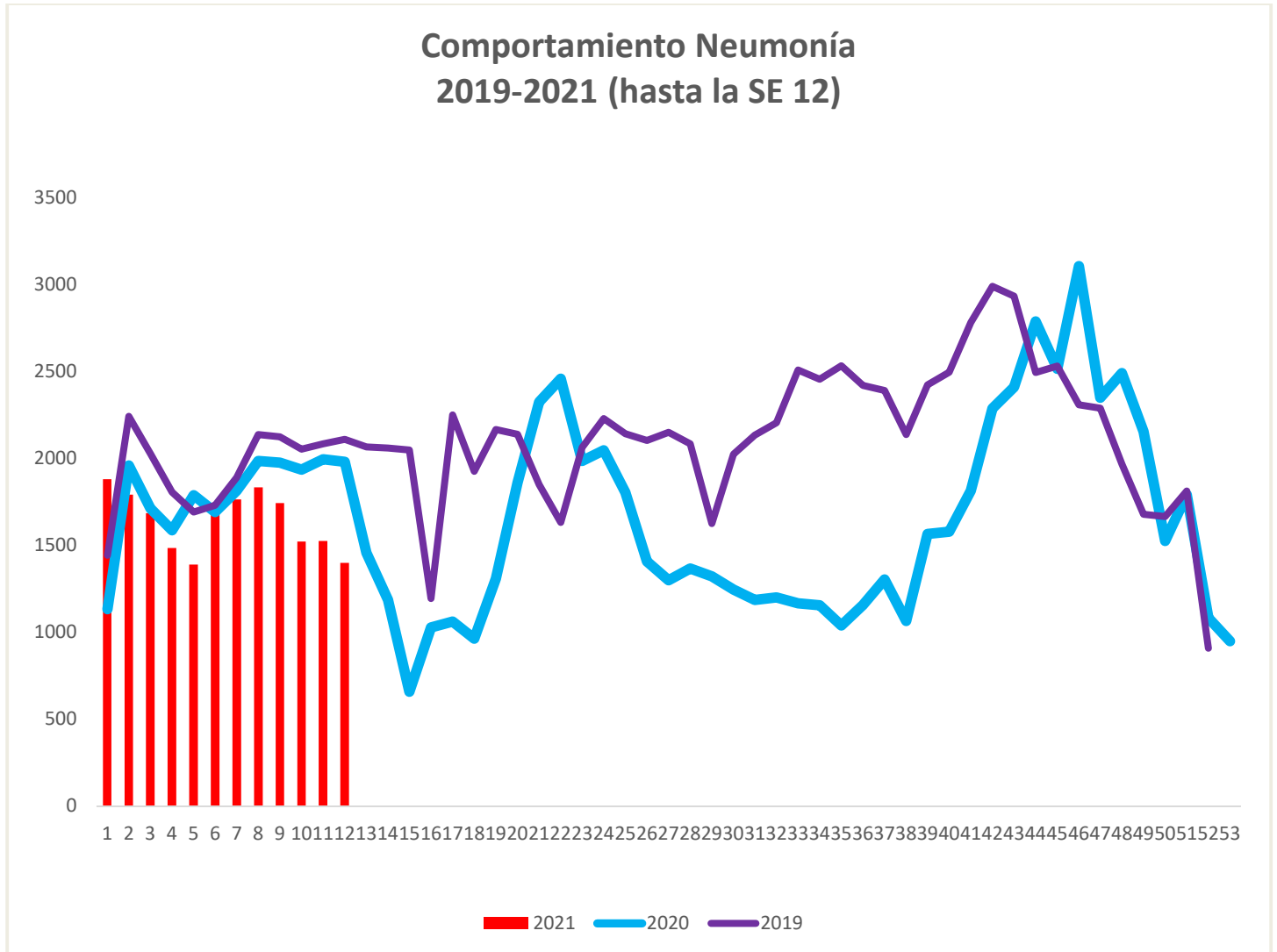
COVID 19 Caso Confirmado
Casos y Tasas Acumulados por 10000 habitantes.
Hasta la 12^o semana epidemiológica
PAIS REPÚBLICA DE NICARAGUA por SILAIS
Años 2021 - 2021
Ambos sexos

SILAIS	2021	
	Casos	Tasas
Esteli	44	2.18
Leon	59	1.69
Managua	205	1.62
Granada	17	1.01
Total PAIS REPÚBLICA DE NICARAGUA	447	0.87
Madriz	10	0.75
Rivas	11	0.70
Boaco	8	0.53
Rio San Juan	5	0.52
Carazo	8	0.48
Chinandega	18	0.47
Matagalpa	23	0.44
Chontales	6	0.38
Jinotega	12	0.36
Masaya	9	0.31
Nueva Segovia	6	0.29
Bilwi	3	0.23
R. A. Atlantico Sur	2	0.17
Zelaya Central	1	0.07

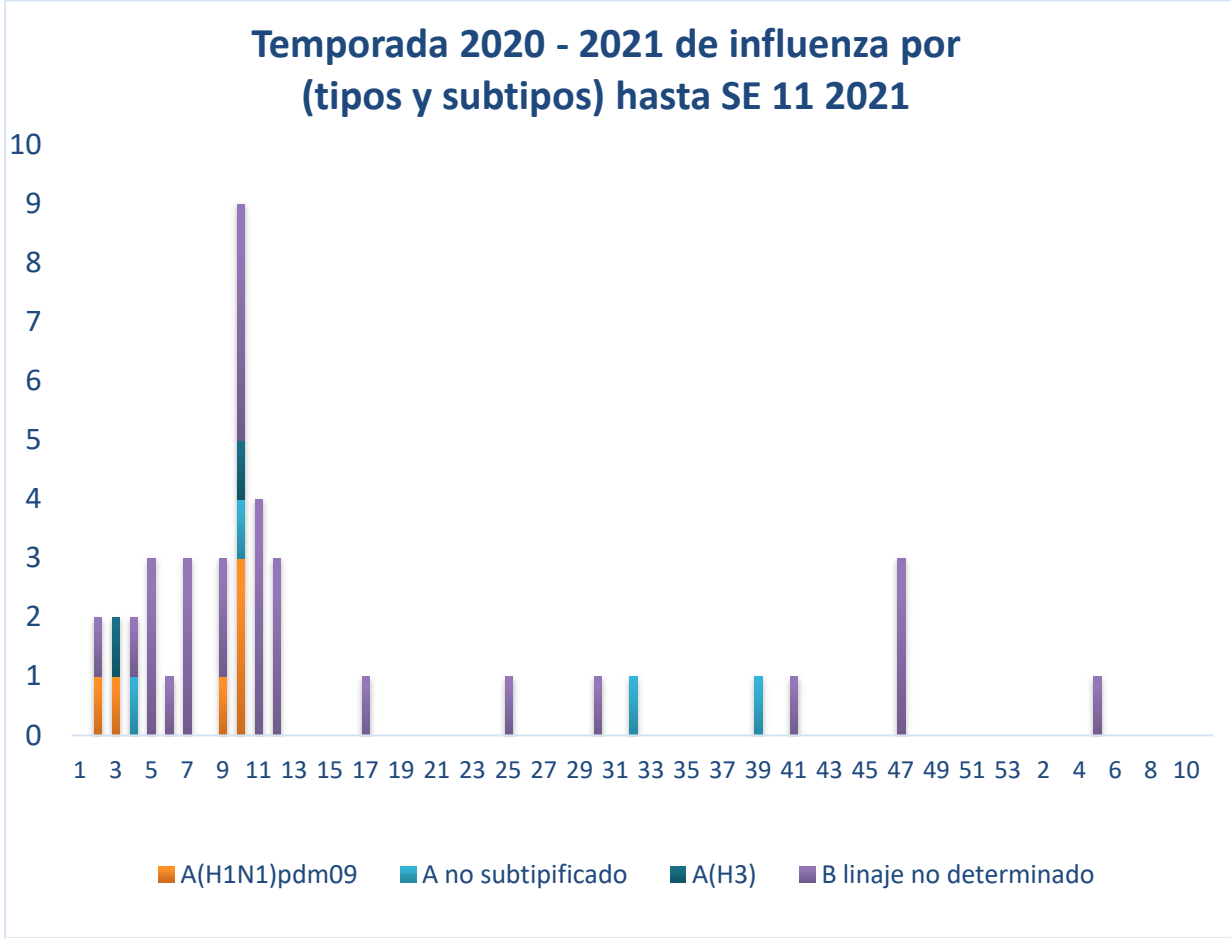
	SE 12
Hospitalizados	20
Pacientes entubado	9

Neumonía

En Nicaragua hasta la semana 12 se cierra con un acumulado de casos de 19,717, con una tasa de neumonía (38.34 por 10,000 habitantes) con una disminución en relación a la tasa observada en la temporada 2020 para el mismo período (41.96 por 10,000), con un porcentaje relativo de tasas de (9).



Vigilancia de Influenza



Series temporales de Influenza 2017 - 2021

