

Dirección General de Vigilancia de la Salud.

Semana Epidemiologica # 10 2021

En este Boletín Epidemiológico se presenta una actualización de las principales enfermedades sujetas a vigilancia, ofreciendo información sobre la evolución, gravedad y comparación con periodos anteriores hasta la semana epidemiologica 10.

Actualización COVID-19

Durante la presente semana que comprende del 9 al 16 de marzo 2021, hemos atendido y dado Seguimiento Responsable y Cuidadoso a 45 nicaragüenses con COVID-19 confirmados.

De la misma forma 37 personas de las que estaban en Seguimiento Responsable y Cuidadoso han cumplido con el período establecido.

Desde el inicio de la pandemia hasta el día de hoy, hemos atendido y dado Seguimiento Responsable y Cuidadoso a 5,251 personas. Continuamos trabajando para dar atención a las Familias nicaragüenses.

En la presente semana hubo 1 fallecido atribuible a COVID 19, para un acumulado total de 176, resultando una tasa de letalidad de 0.033.

COVID-19 en Nicaragua

Casos Confirmados

- **Nuevos:** 34
- **Acumulados:** 5,251
- **Descartados:** 1,266

Muestras procesadas

- **Semana:** 1,300
- **Acumulado:** 64,885

Recuperados

- **Semana:** 37
- **Acumulado:** 5,030

Fallecidos

- **Semana:** 1
- **Acumulado:** 176

Situación Nacional

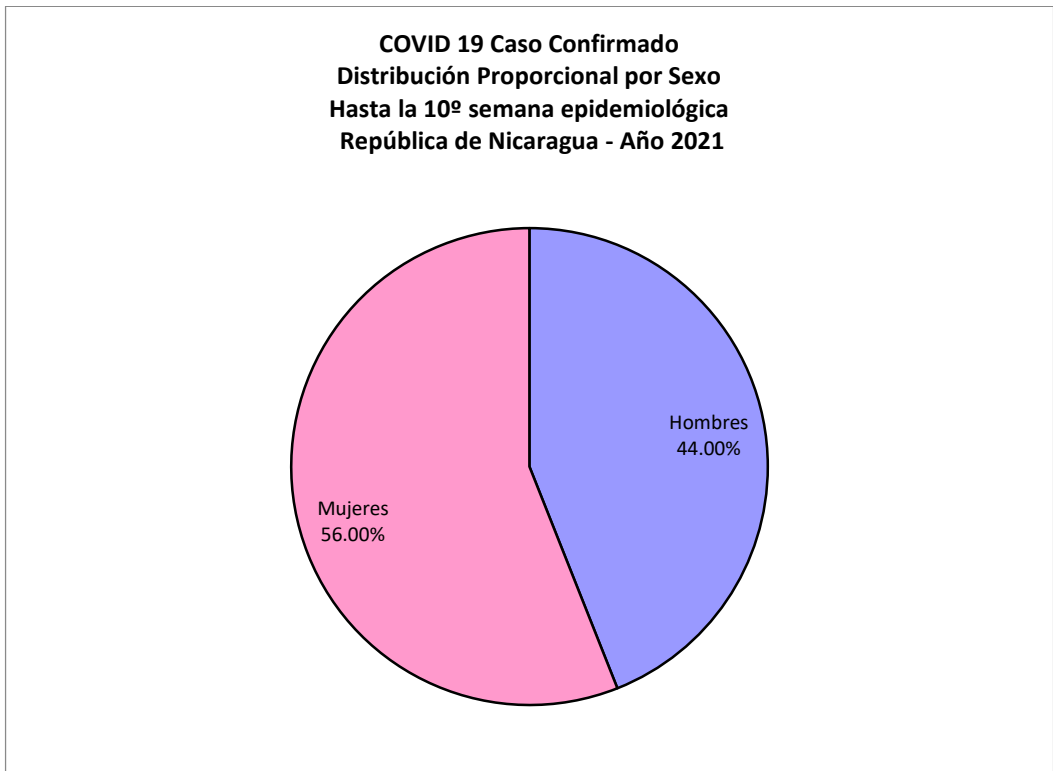
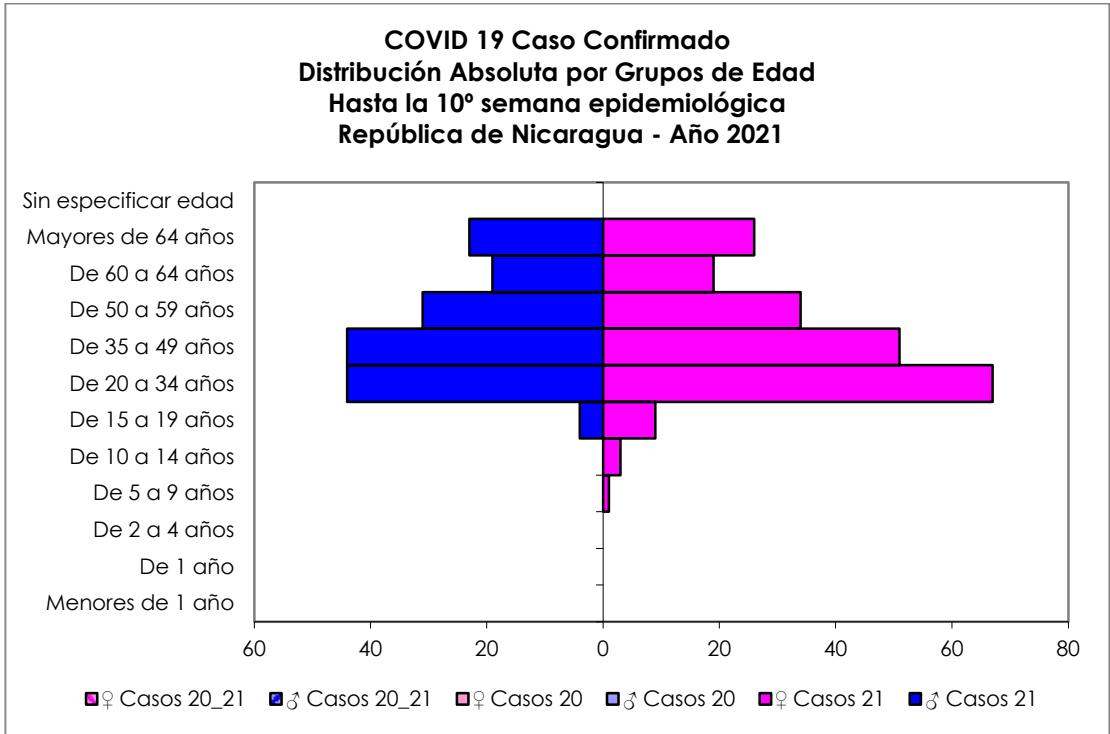
Eventos y enfermedades Sujetas a Vigilancia Epidemiológica Nicaragua , Hasta Semana Epidemiológica 10 - 2021

PATOLOGIAS	ACUMULADO HASTA SE 10				OBSERVACIÓN
	CASOS		TASA		
	2020	2021	2020	2021	
Dengue Sospechoso ↓	16211	9191	24.81	13.79	Se observa una disminución del 44% con respecto al año anterior.
Dengue Confirmado ↓	520	106	0.80	0.16	Se observa una disminución del 80% con respecto al año anterior.
Chikungunya Sospechoso	6	4	0.01	0.01	-
Chikungunya Confirmado	0	0	0	0	-
Zika Sospechoso ↓	6	2	0.01	0	Se observa una disminución del 100% con respecto al año anterior.
Zika Confirmado	0	0	0	0	-
Malaria (Vivax y Falciparum) ↑	6673	7709	10.2	11.6	Se observa un aumento del 13% respecto al año anterior.

Eventos y Enfermedades Sujetas a Vigilancia Epidemiológica

Nicaragua , Hasta Semana Epidemiológica 10 - 2021

PATOLOGIAS	ACUMULADO HASTA SE 10				OBSERVACIÓN
	CASOS		TASA		
	2020	2021	2020	2021	
E.D.A. ↓	44550	41521	86.64	80.75	Se observa una disminución con respecto al año anterior del 6.8%
I.R.A ↓	248632	237991	483.52	462.83	Se observa una disminución con respecto al año anterior del 4.3%
Neumonía ↓	17596	16760	34.22	32.59	Se observa una disminución con respecto al año anterior del 5%
Leptospirosis Confirmado ↓	54	38	0.11	0.09	Se observa una disminución con respecto al año anterior del 18%



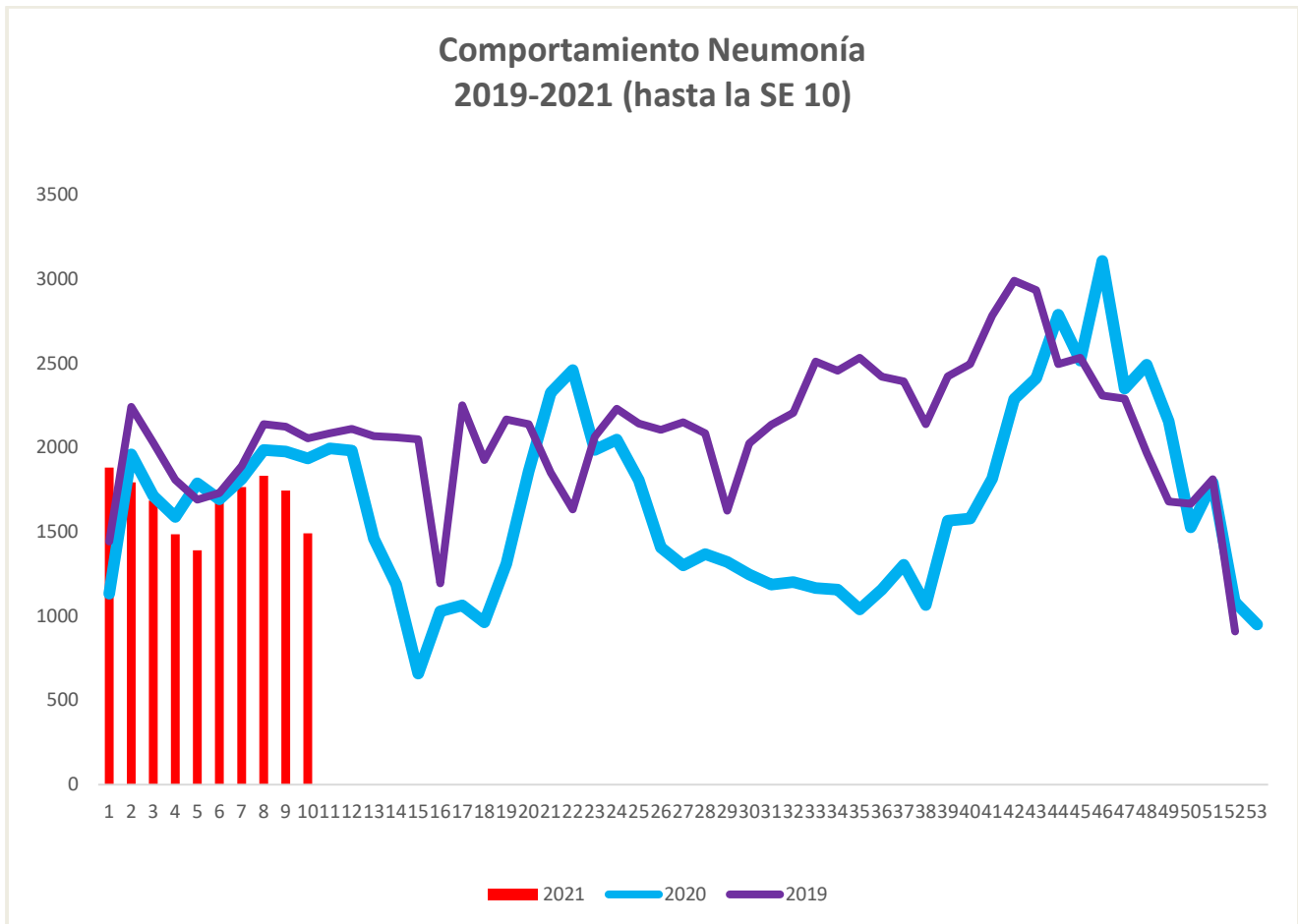
COVID 19 Caso Confirmado
Casos y Tasas Acumulados por 10000 habitantes.
Hasta la 10^o semana epidemiológica
PAIS REPÚBLICA DE NICARAGUA por SILAIS
Años 2021 - 2021
Ambos sexos

SILAIS	2021	
	Casos	Tasas
Esteli	35	1.74
Leon	52	1.49
Managua	169	1.34
Granada	15	0.89
Total PAIS REPÚBLICA DE NICARAGUA	374	0.73
Madriz	9	0.68
Rivas	10	0.64
Rio San Juan	5	0.52
Boaco	7	0.46
Chinandega	16	0.42
Chontales	6	0.38
Carazo	6	0.36
Matagalpa	17	0.33
Jinotega	10	0.30
Nueva Segovia	6	0.29
Masaya	7	0.24
R. A. Atlantico Sur	2	0.17
Bilwi	1	0.08
Zelaya Central	1	0.07

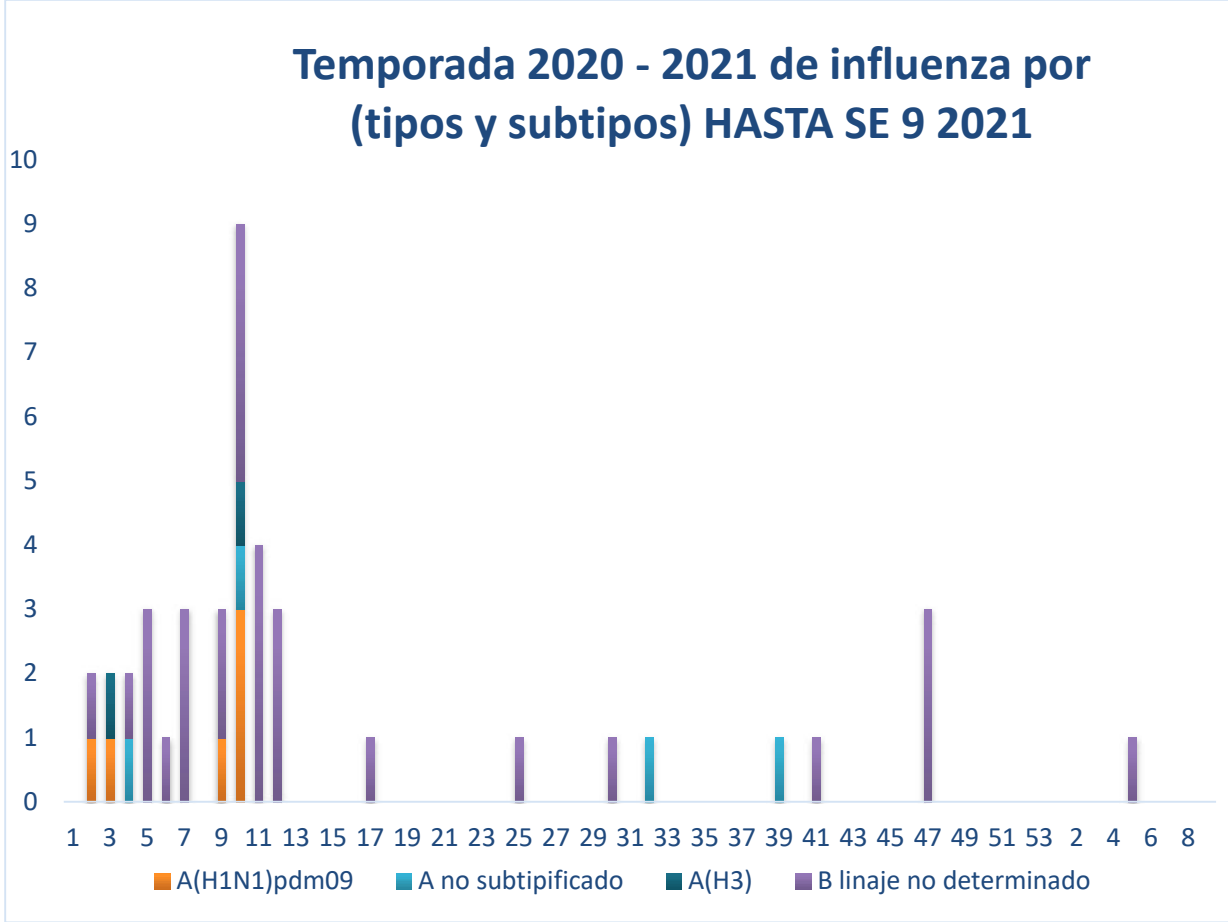
	SE 10
Hospitalizados	21
Pacientes entubado	9

Neumonía

En Nicaragua hasta la semana 10 se cierra con un acumulado de casos de 16,760, con una tasa de neumonía (32.59 por 10,000 habitantes) con una disminución en relación a la tasa observada en la temporada 2020 para el mismo período (34.22 por 10,000), con un porcentaje relativo de tasas de (5).



Vigilancia de Influenza



Series temporales de Influenza 2017 - 2021

