

# Dirección General de Vigilancia de la Salud.

Semana Epidemiologica # 1 2023

En este Boletín Epidemiológico se presenta una actualización de las principales enfermedades sujetas a vigilancia, ofreciendo información sobre la evolución, gravedad y comparación con periodos anteriores hasta la semana epidemiologica 1.

## Actualización COVID-19

Durante la presente semana que comprende del 3 al 10 de enero 2023, hemos atendido y dado Seguimiento Responsable y Cuidadoso a 67 nicaragüenses con COVID-19 confirmados.

De la misma forma 48 personas de las que estaban en Seguimiento Responsable y Cuidadoso han cumplido con el período establecido.

Desde el inicio de la pandemia hasta el día de hoy, hemos atendido y dado Seguimiento Responsable y Cuidadoso a 15,507 personas. Continuamos trabajando para dar atención a las Familias nicaragüenses.

En la presente semana no hubo fallecidos atribuible a COVID 19, para un acumulado total de 245, resultando una tasa de letalidad de 0.016.

## Covid-19 - Nicaragua

### Casos Confirmados

- Nuevos: 41
- Acumulados: 15,507
- Descartados: 609

### Muestras procesadas

- Semana: 650
- Acumulado: 237,035

### Recuperados

- Semana: 48
- Acumulado: 15,195

### Fallecidos

- Semana: 0
- Acumulado: 245


## Situación Nacional

### Eventos y enfermedades Sujetas a Vigilancia Epidemiológica Nicaragua , Hasta Semana Epidemiológica 1 - 2023

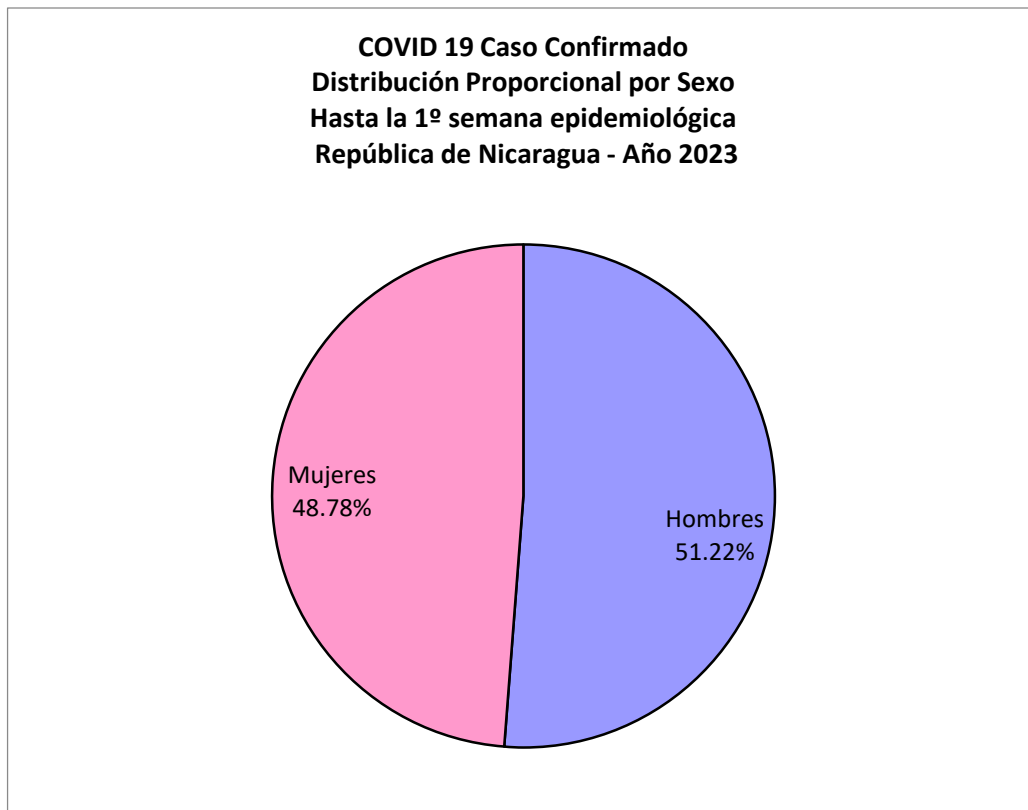
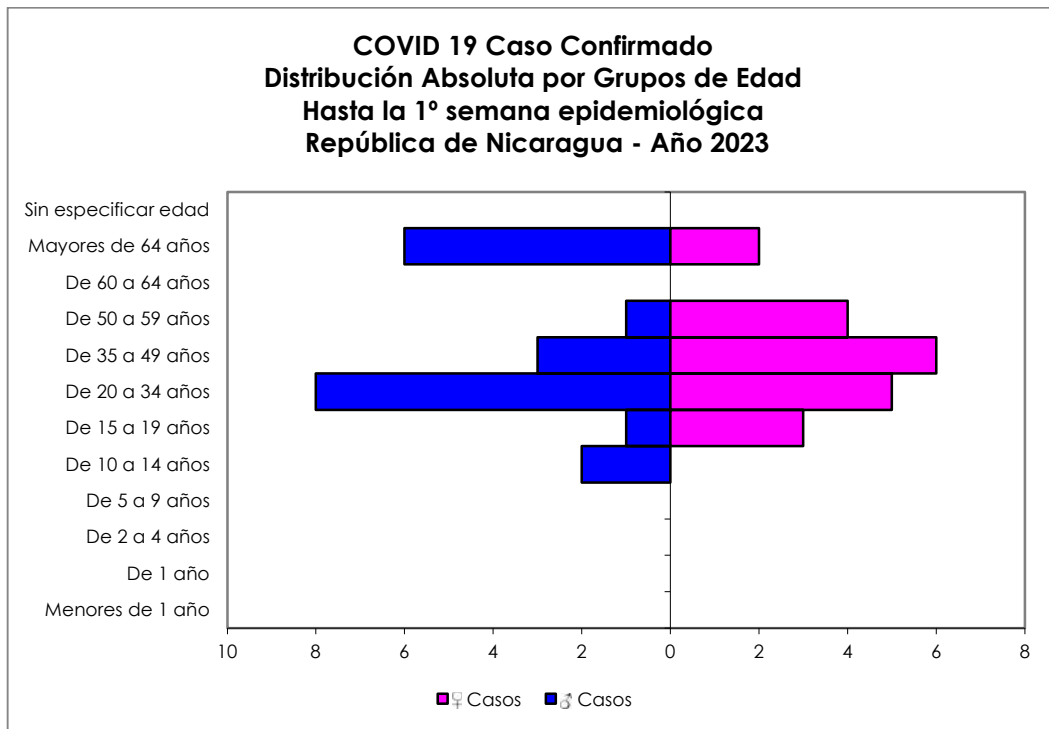
PATOLOGIAS	ACUMULADO HASTA SE 1				OBSERVACIÓN
	CASOS		TASA		
	2022	2023	2022	2023	
Dengue Sospechoso 	625	1064	0.94	1.60	Se observa un aumento del 70% con respecto al año anterior.
Dengue Confirmado 	12	4	0.02	0.01	Se observa una disminución del 67% con respecto al año anterior.
Chikungunya Sospechoso	0	0	0.00	0.00	-
Chikungunya Confirmado	0	0	0.00	0.00	-
Zika Sospechoso	0	0	0.00	0.00	-
Zika Confirmado	0	0	0.00	0.00	-
Malaria (Vivax y Falciparum) 	310	138	0.5	0.2	Se observa una disminución del 55% con respecto al año anterior.

## Eventos y Enfermedades Sujetas a Vigilancia Epidemiológica

### Nicaragua , Hasta Semana Epidemiológica 1 - 2023

PATOLOGIAS	ACUMULADO HASTA SE 1				OBSERVACIÓN
	CASOS		TASA		
	2022	2023	2022	2023	
E.D.A. 	2929	2983	5.7	5.8	Se observa un aumento con respecto al año anterior del 2%
I.R.A. 	18332	11780	35.65	22.91	Se observa una disminución con respecto al año anterior del 36%
Neumonía 	1158	867	2.25	1.69	Se observa una disminución con respecto al año anterior del 25%
Leptospirosis Confirmado 	2	0	0	0	-

# Covid-19



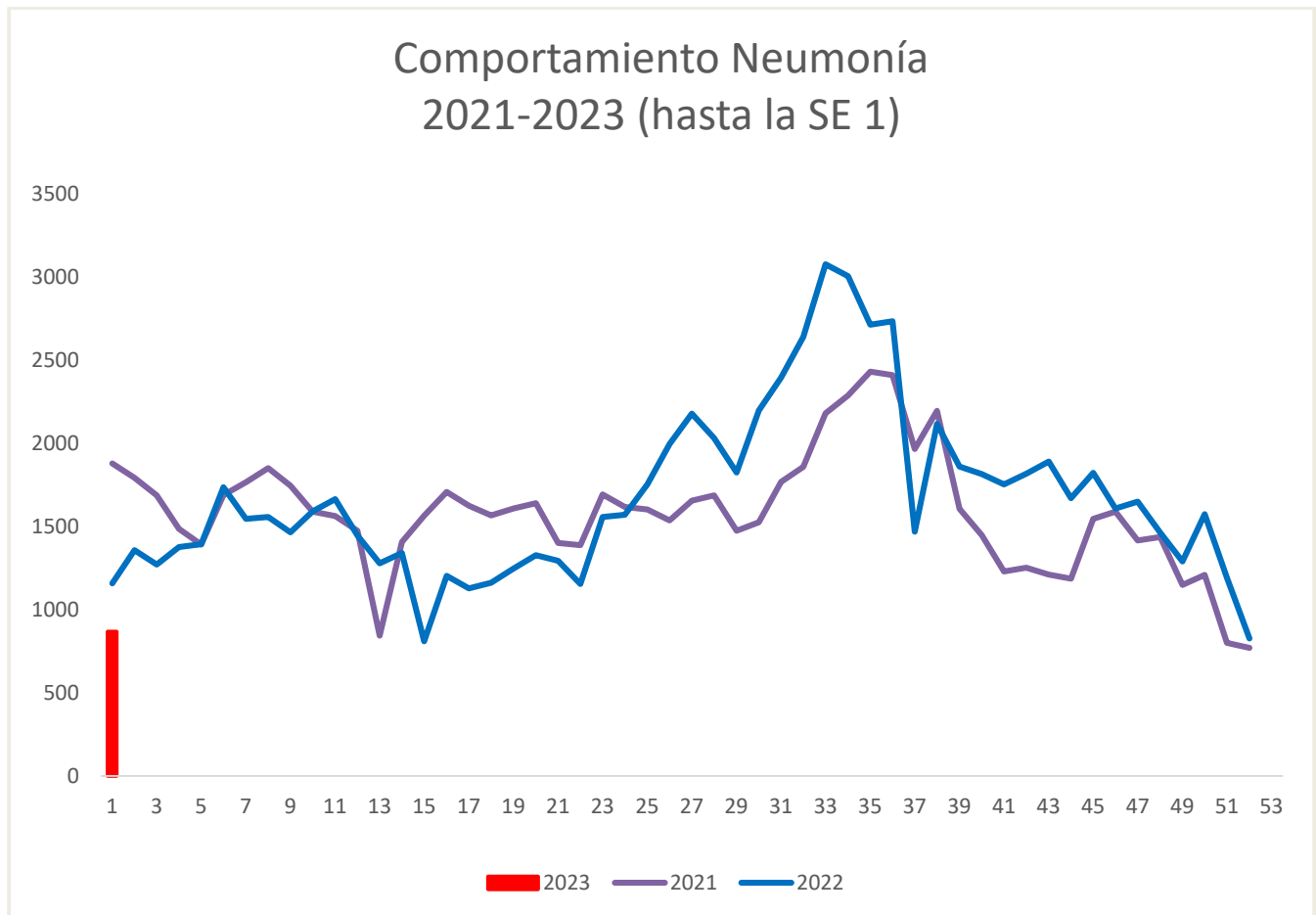
**COVID 19 Caso Confirmado**  
**Casos y Tasas Acumulados por 10000 habitantes.**  
**Hasta la 1º semana epidemiológica**  
**PAIS REPÚBLICA DE NICARAGUA por SILAIS**  
**Años 2023**  
**Ambos sexos**

SILAIS	2023	
	Casos	Tasas
Carazo	1	0.06
Chinandega	4	0.11
Chontales	2	0.13
Esteli	2	0.10
Granada	3	0.18
Jinotega	2	0.06
Leon	5	0.14
Managua	16	0.13
Matagalpa	2	0.04
Nueva Segovia	4	0.19
<b>Total PAIS REPÚBLICA DE NICARAGUA</b>	<b>41</b>	<b>0.08</b>

Hospitalizados
Pacientes entubados

## Neumonía

En Nicaragua hasta la semana 1 se cierra con un acumulado de casos de 867; con una tasa de 1.69 por 10,000, disminuida en relación a la tasa observada en la temporada 2022 para el mismo período (2.25 por 10,000), con un porcentaje relativo de tasas de (25).



# Vigilancia de Influenza

