

Dirección General de Vigilancia de la Salud.

Semana Epidemiológica # 50 2021

En este Boletín Epidemiológico se presenta una actualización de las principales enfermedades sujetas a vigilancia, ofreciendo información sobre la evolución, gravedad y comparación con periodos anteriores hasta la semana epidemiológica 50.

Actualización COVID-19

Durante la presente semana que comprende del 14 al 21 de diciembre 2021, hemos atendido y dado Seguimiento Responsable y Cuidadoso a 51 nicaragüenses con COVID-19 confirmados.

De la misma forma 49 personas de las que estaban en Seguimiento Responsable y Cuidadoso han cumplido con el período establecido.

Desde el inicio de la pandemia hasta el día de hoy, hemos atendido y dado Seguimiento Responsable y Cuidadoso a 13,531 personas. Continuamos trabajando para dar atención a las Familias nicaragüenses.

En la presente semana hubo 1 fallecido atribuible a COVID 19, para un acumulado total de 216, resultando una tasa de letalidad de 0.016.

Covid-19 en Nicaragua

Casos Confirmados

- Nuevos: 37
- Acumulados: 13,531

Muestras procesadas

- Semana: 1,338
- Acumulado: 150,770

Recuperados

- Semana: 49
- Acumulado: 13,264

Fallecidos

- Semana: 1
- Acumulado: 216

Situación Nacional

Eventos y enfermedades Sujetas a Vigilancia Epidemiológica

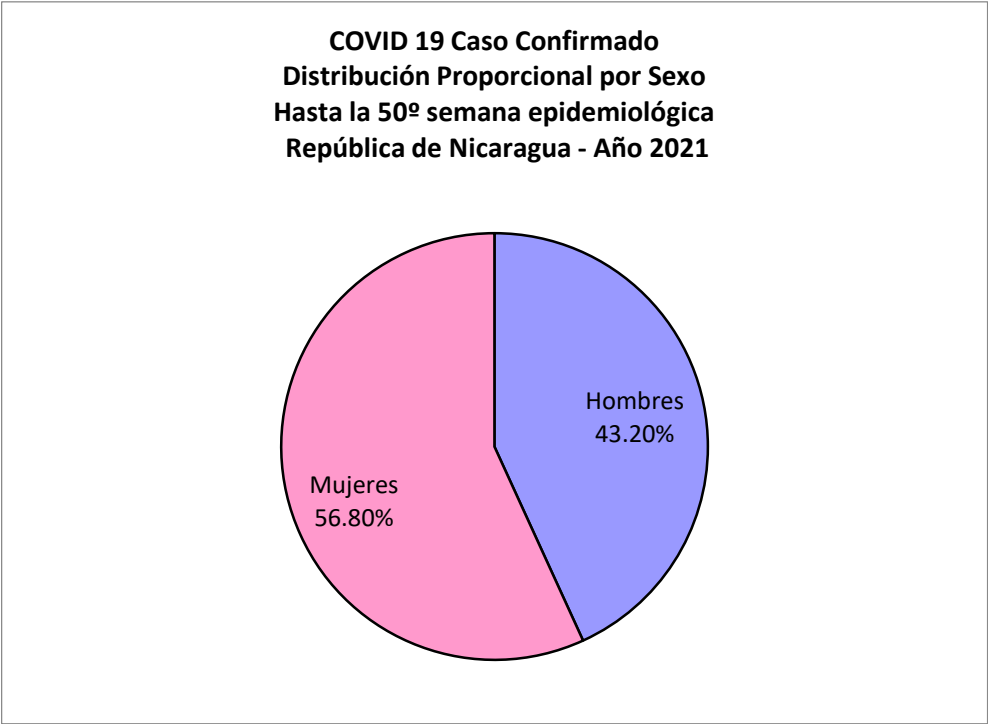
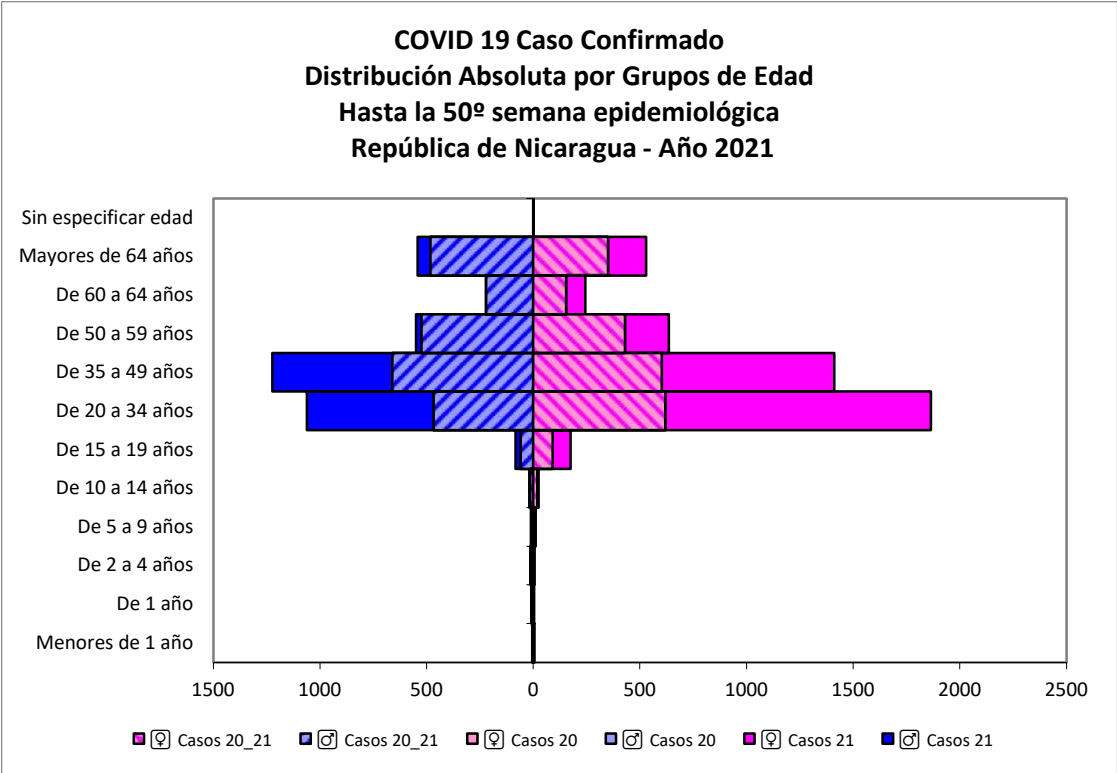
Nicaragua , Hasta Semana Epidemiológica 50 - 2021

PATOLOGIAS	ACUMULADO HASTA SE 50				OBSERVACIÓN
	CASOS		TASA		
	2020	2021	2020	2021	
Dengue Sospechoso ↓	51926	35842	79.47	53.78	Se observa una disminución del 32% con respecto al año anterior.
Dengue Confirmado ↓	1227	477	1.88	0.72	Se observa una disminución del 62% con respecto al año anterior.
Chikungunya Sospechoso ↓	16	11	0.03	0.02	Se observa una disminución del 33% con respecto al año anterior.
Chikungunya Confirmado ↑	0	1	0	0.00	Se observa un aumento del 100% respecto al año anterior.
Zika Sospechoso ↓	17	3	0.03	0.01	Se observa una disminución del 67% con respecto al año anterior.
Zika Confirmado	0	0	0	0	-
Malaria (Vivax y Falciparum) ↓	29552	22440	45.2	33.7	Se observa una disminución del 26% con respecto al año anterior.

Eventos y Enfermedades Sujetas a Vigilancia Epidemiológica

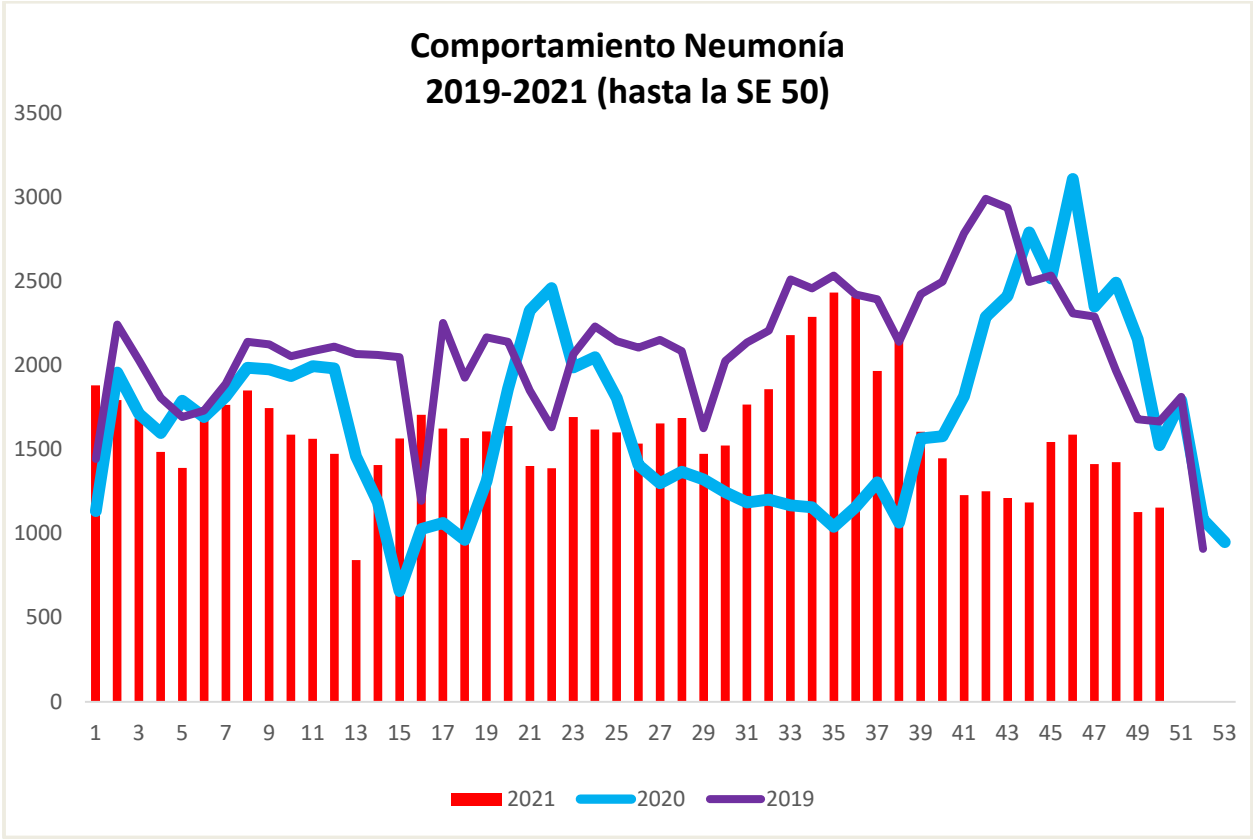
Nicaragua , Hasta Semana Epidemiológica 50 - 2021

PATOLOGIAS		ACUMULADO HASTA SE 50				OBSERVACIÓN
		CASOS		TASA		
		2020	2021	2020	2021	
E.D.A.	↑	164312	187544	319.54	364.72	Se observa un aumento con respecto al año anterior del 14%
I.R.A	↑	1034678	1527721	2012.17	2971.01	Se observa un aumento con respecto al año anterior del 48%
Neumonía	↓	84334	80732	164.01	157	Se observa una disminución con respecto al año anterior del 4%
Leptospirosis Confirmado	↓	344	157	0.67	0.31	Se observa una disminución con respecto al año anterior del 54%



Neumonía

En Nicaragua hasta la semana 50 se cierra con un acumulado de casos de 80,732; con una tasa de 157 por 10,000, disminuida en relación a la tasa observada en la temporada 2020 para el mismo período (164.01 por 10,000), con un porcentaje relativo de tasas de (4).



Vigilancia de Influenza

