

Dirección General de Vigilancia de la Salud.

Semana Epidemiológica # 49 2021

En este Boletín Epidemiológico se presenta una actualización de las principales enfermedades sujetas a vigilancia, ofreciendo información sobre la evolución, gravedad y comparación con periodos anteriores hasta la semana epidemiológica 49.

Actualización COVID-19

Durante la presente semana que comprende del 7 al 14 de diciembre 2021, hemos atendido y dado Seguimiento Responsable y Cuidadoso a 63 nicaragüenses con COVID-19 confirmados.

De la misma forma 54 personas de las que estaban en Seguimiento Responsable y Cuidadoso han cumplido con el período establecido.

Desde el inicio de la pandemia hasta el día de hoy, hemos atendido y dado Seguimiento Responsable y Cuidadoso a 13,493 personas. Continuamos trabajando para dar atención a las Familias nicaragüenses.

En la presente semana hubo 1 fallecido atribuible a COVID 19, para un acumulado total de 215, resultando una tasa de letalidad de 0.016.

Covid-19 en Nicaragua

Casos Confirmados

- Nuevos: 43
- Acumulados: 13,493

Muestras procesadas

- Semana: 1,451
- Acumulado: 149,432

Recuperados

- Semana: 54
- Acumulado: 13,215

Fallecidos

- Semana: 1
- Acumulado: 215

Situación Nacional

Eventos y enfermedades Sujetas a Vigilancia Epidemiológica

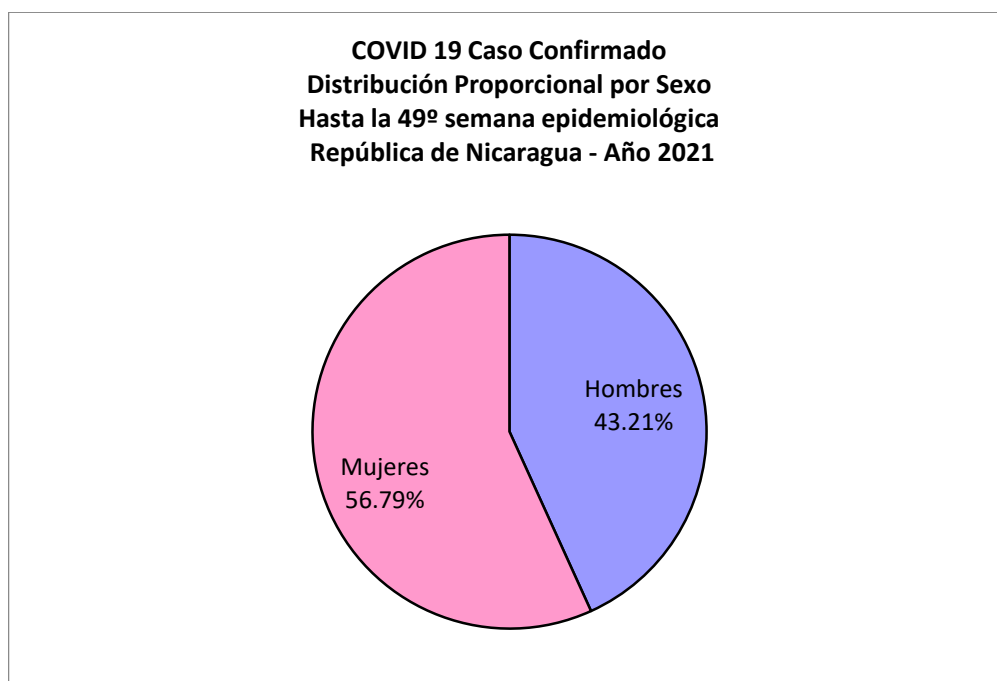
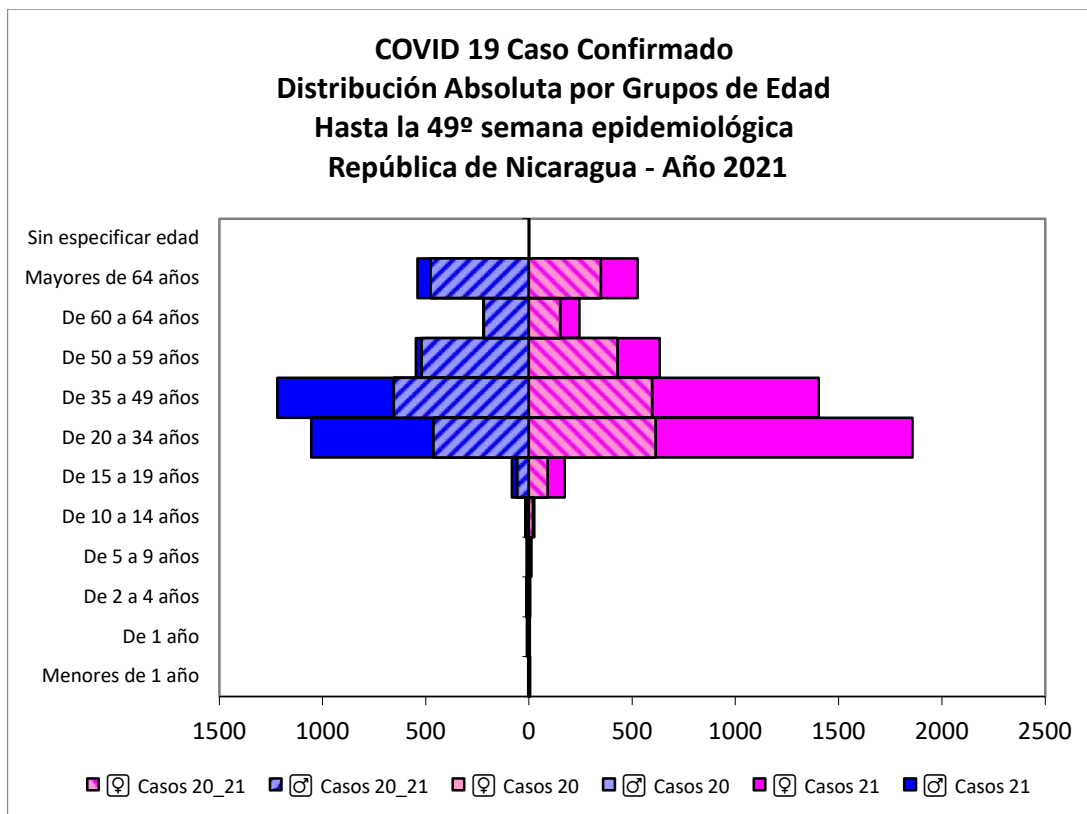
Nicaragua , Hasta Semana Epidemiológica 49 - 2021

PATOLOGIAS		ACUMULADO HASTA SE 49				OBSERVACIÓN
		CASOS		TASA		
		2020	2021	2020	2021	
Dengue Sospechoso	↓	50907	35319	77.91	53.00	Se observa una disminución del 32% con respecto al año anterior.
Dengue Confirmado	↓	1215	468	1.86	0.70	Se observa una disminución del 62% con respecto al año anterior.
Chikungunya Sospechoso	↓	16	11	0.03	0.02	Se observa una disminución del 33% con respecto al año anterior.
Chikungunya Confirmado	↑	0	1	0	0.00	Se observa un aumento del 100% respecto al año anterior.
Zika Sospechoso	↓	17	3	0.03	0.01	Se observa una disminución del 67% con respecto al año anterior.
Zika Confirmado		0	0	0	0	-
Malaria (Vivax y Falciparum)	↓	29180	22043	44.7	33.1	Se observa una disminución del 26% con respecto al año anterior.

**Eventos y Enfermedades Sujetas a Vigilancia
Epidemiológica
Nicaragua , Hasta Semana Epidemiológica 49 - 2021**

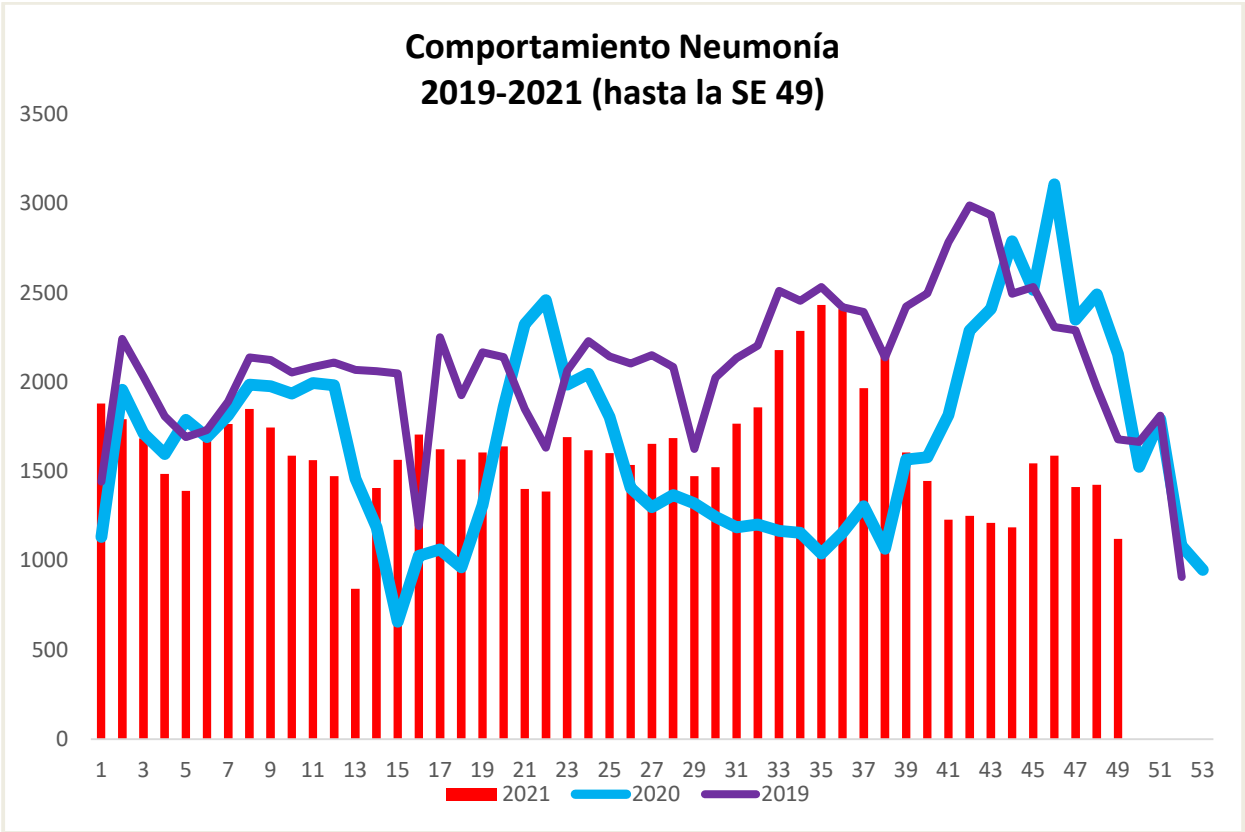
PATOLOGIAS		ACUMULADO HASTA SE 49				OBSERVACIÓN
		CASOS		TASA		
		2020	2021	2020	2021	
E.D.A.	↑	161370	184957	313.82	359.69	Se observa un aumento con respecto al año anterior del 15%
I.R.A	↑	1018545	1511016	1980.8	2938.52	Se observa un aumento con respecto al año anterior del 48%
Neumonía	↓	82780	79572	160.98	154.75	Se observa una disminución con respecto al año anterior del 4%
Leptospirosis Confirmado	↓	332	156	0.65	0.3	Se observa una disminución con respecto al año anterior del 54%

Covid-19

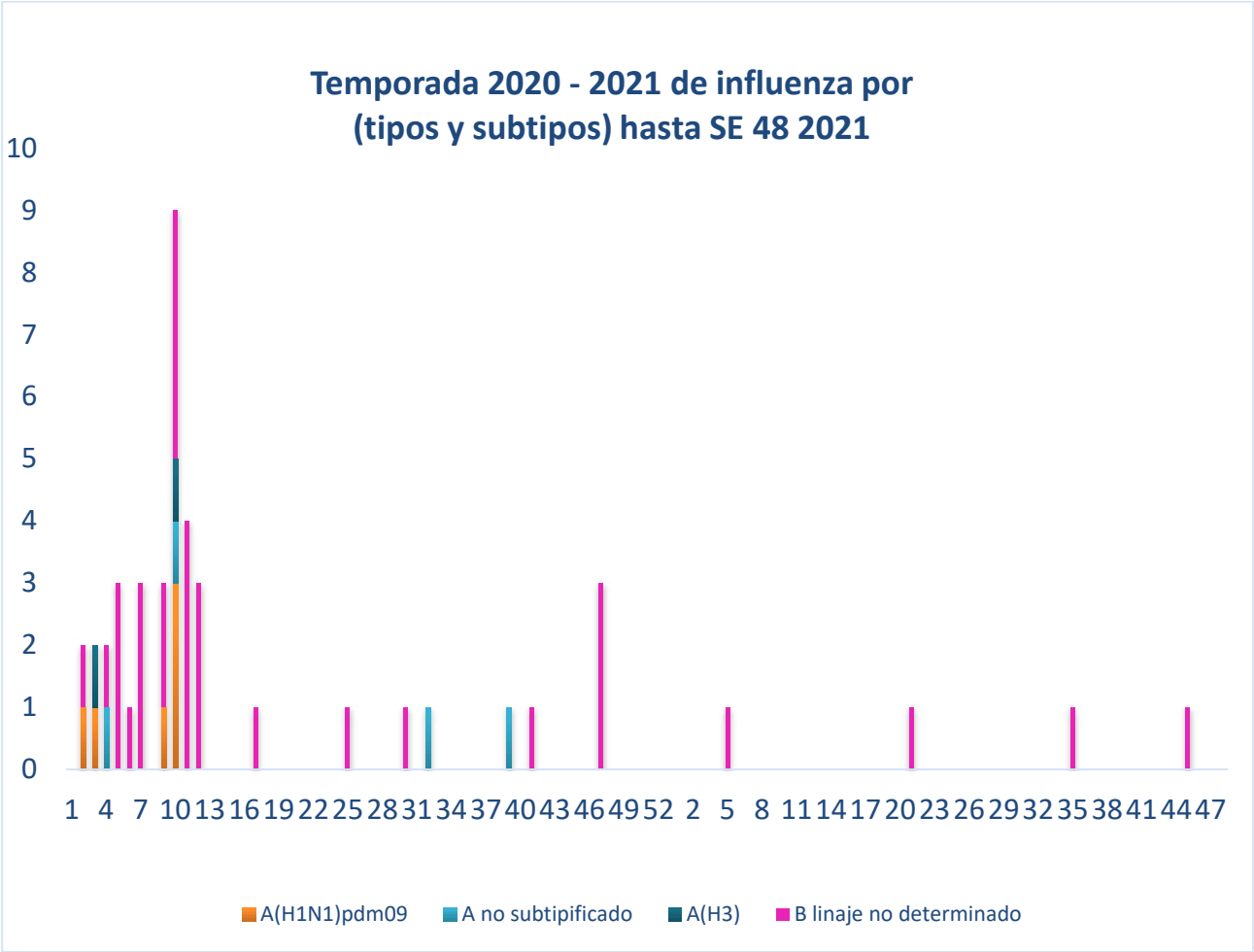


Neumonía

En Nicaragua hasta la semana 49 se cierra con un acumulado de casos de 79,572; con una tasa de 154.75 por 10,000, disminuida en relación a la tasa observada en la temporada 2020 para el mismo período (160.98 por 10,000), con un porcentaje relativo de tasas de (4).



Vigilancia de Influenza



Series temporales de Influenza 2017 - 2021

