

Dirección General de Vigilancia de la Salud.

Semana Epidemiológica # 47 2021

En este Boletín Epidemiológico se presenta una actualización de las principales enfermedades sujetas a vigilancia, ofreciendo información sobre la evolución, gravedad y comparación con periodos anteriores hasta la semana epidemiológica 47.

Actualización COVID-19

Durante la presente semana que comprende del 23 al 30 de noviembre 2021, hemos atendido y dado Seguimiento Responsable y Cuidadoso a 102 nicaragüenses con COVID-19 confirmados.

De la misma forma 93 personas de las que estaban en Seguimiento Responsable y Cuidadoso han cumplido con el período establecido.

Desde el inicio de la pandemia hasta el día de hoy, hemos atendido y dado Seguimiento Responsable y Cuidadoso a 13,397 personas. Continuamos trabajando para dar atención a las Familias nicaragüenses.

En la presente semana hubo 1 fallecido atribuible a COVID 19, para un acumulado total de 213, resultando una tasa de letalidad de 0.016.

Covid-19 en Nicaragua

Casos Confirmados

- Nuevos: 66
- Acumulados: 13,397

Muestras procesadas

- Semana: 2,092
- Acumulado: 146,262

Recuperados

- Semana: 93
- Acumulado: 13,082

Fallecidos

- Semana: 1
- Acumulado: 213





Situación Nacional

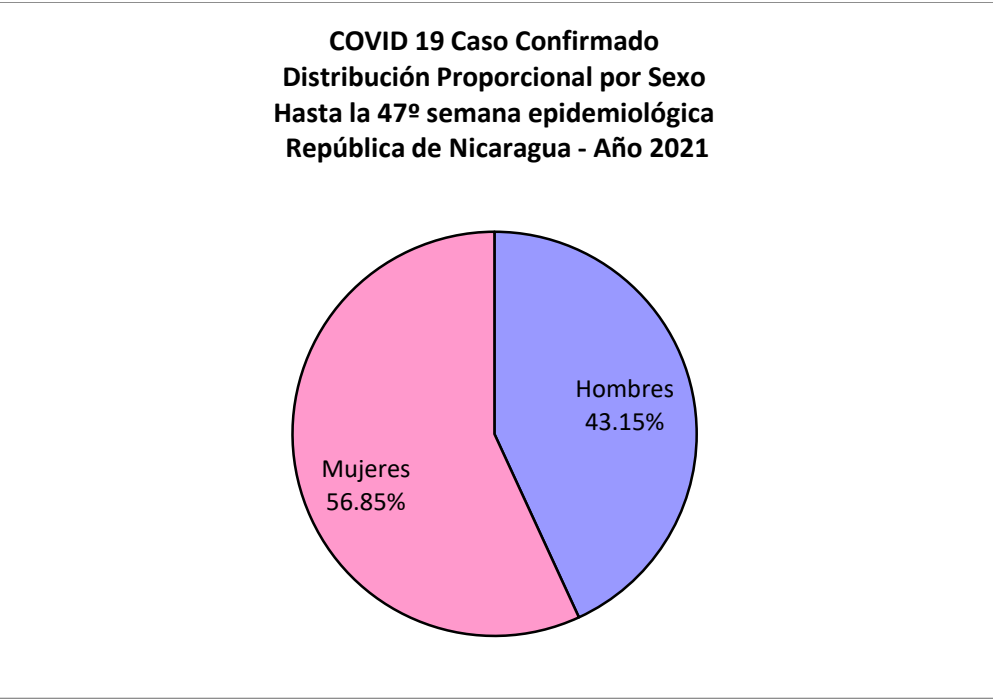
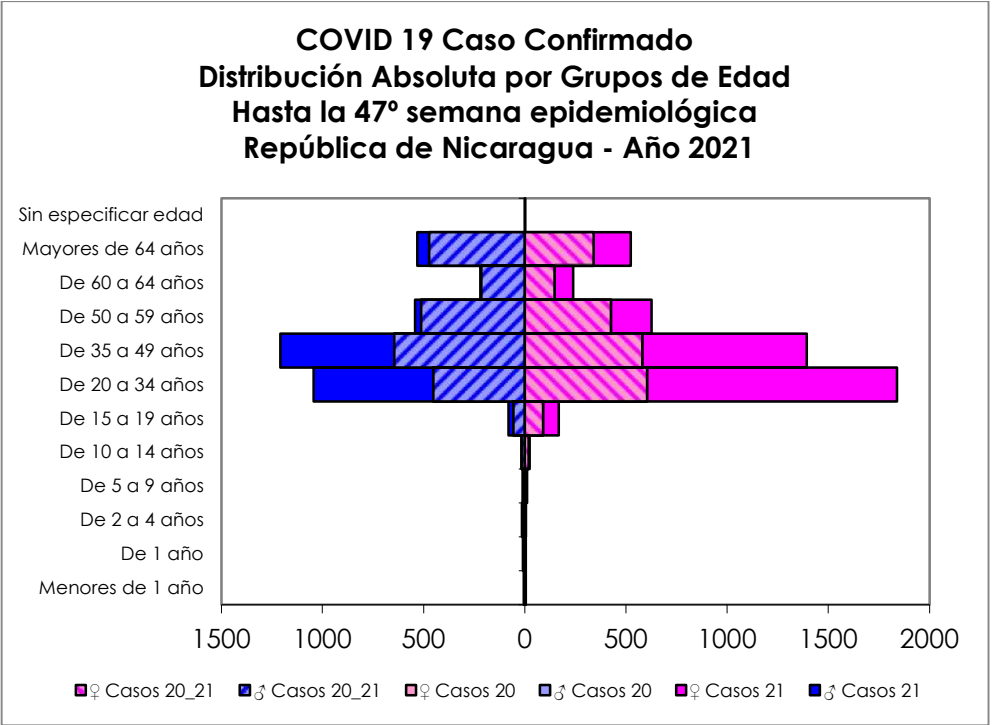
Eventos y enfermedades Sujetas a Vigilancia Epidemiológica

Nicaragua , Hasta Semana Epidemiológica 47 - 2021

PATOLOGIAS		ACUMULADO HASTA SE 47				OBSERVACIÓN
		CASOS		TASA		
		2020	2021	2020	2021	
Dengue Sospechoso	↓	48284	34244	73.89	51.38	Se observa una disminución del 30% con respecto al año anterior.
Dengue Confirmado	↓	1164	427	1.78	0.64	Se observa una disminución del 64% con respecto al año anterior.
Chikungunya Sospechoso	↓	16	11	0.03	0.02	Se observa una disminución del 33% con respecto al año anterior.
Chikungunya Confirmado	↑	0	1	0	0.00	Se observa un aumento del 100% respecto al año anterior.
Zika Sospechoso	↓	16	3	0.03	0.01	Se observa una disminución del 67% con respecto al año anterior.
Zika Confirmado		0	0	0	0	-
Malaria (Vivax y Falciparum)	↓	28075	21334	43.0	32.0	Se observa una disminución del 25% con respecto al año anterior.

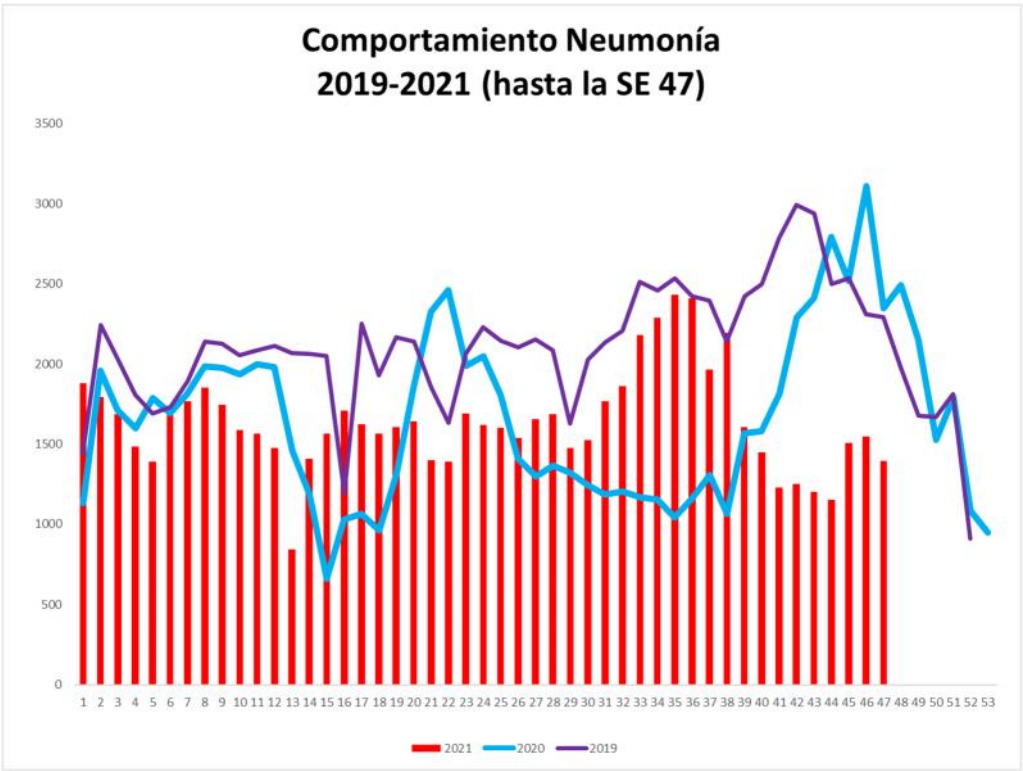
**Eventos y Enfermedades Sujetas a Vigilancia
Epidemiológica
Nicaragua , Hasta Semana Epidemiológica 47- 2021**

PATOLOGIAS	ACUMULADO HASTA SE 47				OBSERVACIÓN
	CASOS		TASA		
	2020	2021	2020	2021	
E.D.A. 	154196	179782	299.87	349.63	Se observa un aumento con respecto al año anterior del 17%
I.R.A 	974542	1474226	1895.22	2866.97	Se observa un aumento con respecto al año anterior del 51%
Neumonía 	78081	76882	151.85	149.51	Se observa una disminución con respecto al año anterior del 1.5%
Leptospirosis Confirmado 	295	154	0.57	0.3	Se observa una disminución con respecto al año anterior del 47%

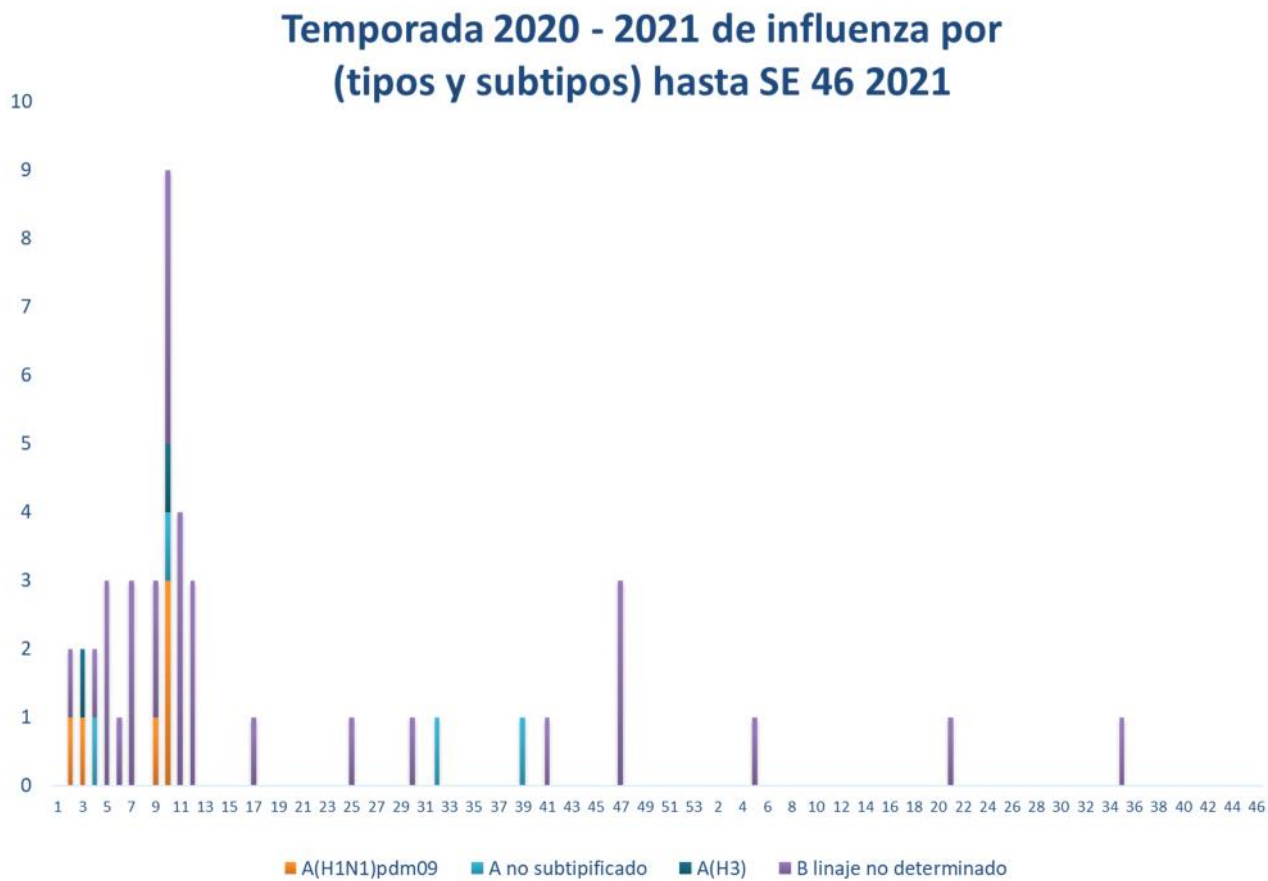


Neumonía

En Nicaragua hasta la semana 47 se cierra con un acumulado de casos de 76,882; con una tasa de 149.51 por 10,000, disminuida en relación a la tasa observada en la temporada 2020 para el mismo período (151.85 por 10,000), con un porcentaje relativo de tasas de (1.5).



Vigilancia de Influenza



Series temporales de Influenza 2017 - 2021

