

Dirección General de Vigilancia de la Salud.

Semana Epidemiologica # 42 2021

En este Boletín Epidemiológico se presenta una actualización de las principales enfermedades sujetas a vigilancia, ofreciendo información sobre la evolución, gravedad y comparación con periodos anteriores hasta la semana epidemiologica 42.

Actualización COVID-19

Durante la presente semana que comprende del 19 al 26 de Octubre 2021, hemos atendido y dado Seguimiento Responsable y Cuidadoso a 398 nicaragüenses con COVID-19 confirmados.

De la misma forma 422 personas de las que estaban en Seguimiento Responsable y Cuidadoso han cumplido con el período establecido.

Desde el inicio de la pandemia hasta el día de hoy, hemos atendido y dado Seguimiento Responsable y Cuidadoso a 12,866 personas. Continuamos trabajando para dar atención a las Familias nicaragüenses.

En la presente semana hubo 1 fallecido atribuible a COVID 19, para un acumulado total de 208, resultando una tasa de letalidad de 0.016.

Covid-19 en Nicaragua

Casos Confirmados

- Nuevos: 316
- Acumulados: 12,866

Muestras procesadas

- Semana: 3,339
- Acumulado: 134,960

Recuperados

- Semana: 422
- Acumulado: 12,260

Fallecidos

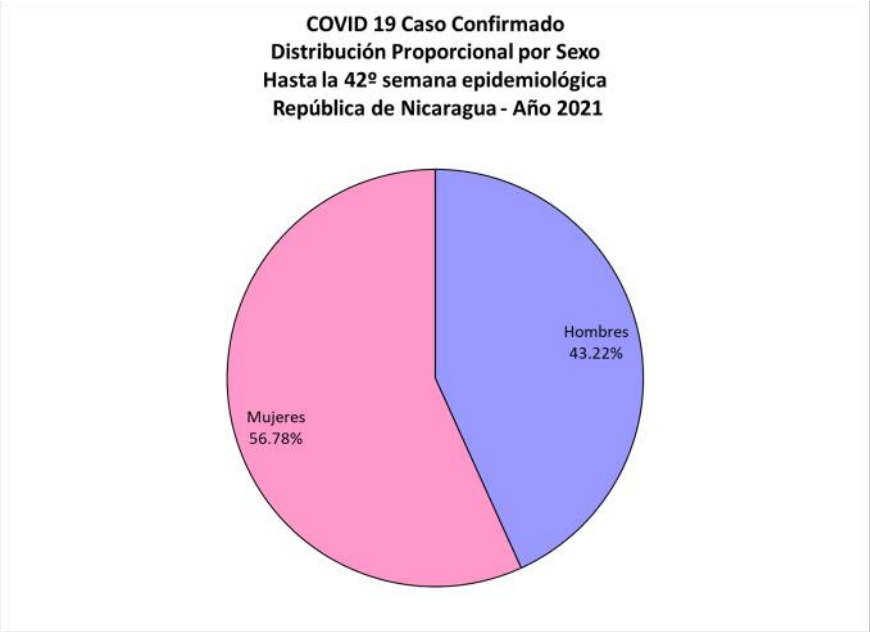
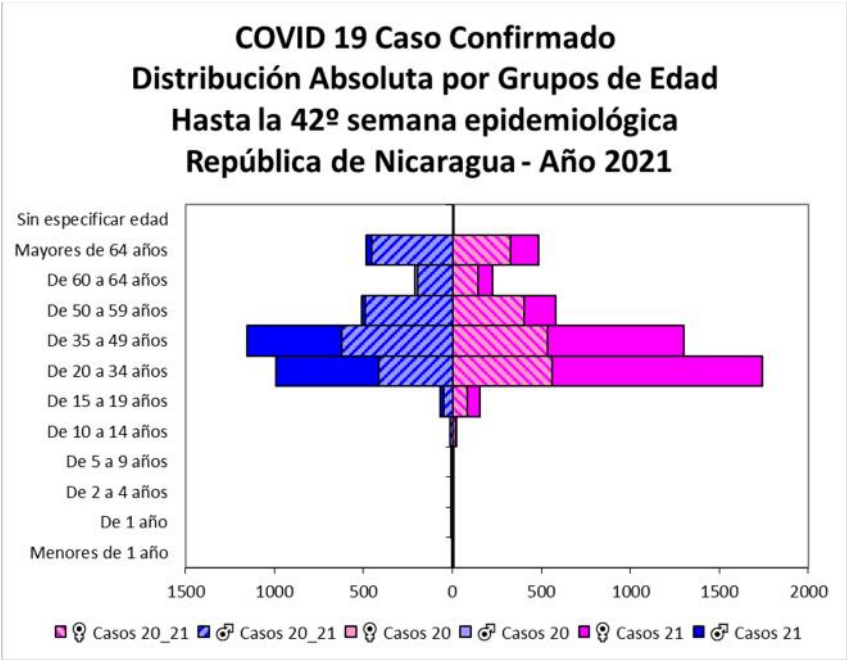
- Semana: 1
- Acumulado: 208

Situación Nacional

Eventos y enfermedades Sujetas a Vigilancia Epidemiológica						
Nicaragua , Hasta Semana Epidemiológica 42 - 2021						
PATOLOGIAS		ACUMULADO HASTA SE 42				OBSERVACIÓN
		CASOS		TASA		
		2020	2021	2020	2021	
Dengue Sospechoso	↓	42371	31534	64.85	47.32	Se observa una disminución del 27% con respecto al año anterior.
Dengue Confirmado	↓	1040	312	1.59	0.47	Se observa una disminución del 71% con respecto al año anterior.
Chikungunya Sospechoso	↓	14	10	0.03	0.02	Se observa una disminución del 33% con respecto al año anterior.
Chikungunya Confirmado	↑	0	1	0	0.00	Se observa un aumento del 100% respecto al año anterior.
Zika Sospechoso	↓	13	3	0.03	0.01	Se observa una disminución del 67% con respecto al año anterior.
Zika Confirmado		0	0	0	0	-
Malaria (Vivax y Falciparum)	↓	24905	19598	38.1	29.4	Se observa una disminución del 23% con respecto al año anterior.

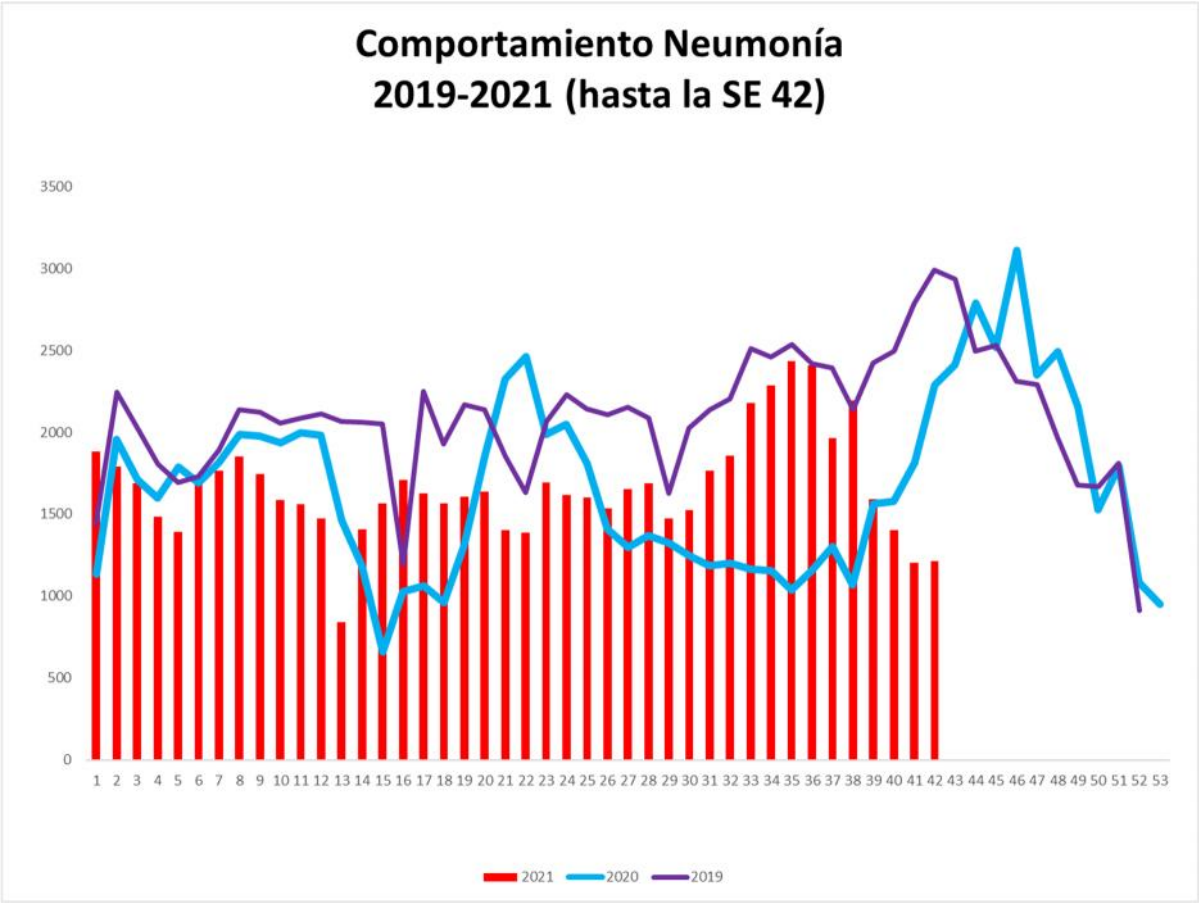
**Eventos y Enfermedades Sujetas a Vigilancia
Epidemiológica
Nicaragua , Hasta Semana Epidemiológica 42 - 2021**

PATOLOGIAS		ACUMULADO HASTA SE 42				OBSERVACIÓN
		CASOS		TASA		
		2020	2021	2020	2021	
E.D.A.	↑	136725	165700	265.89	322.24	Se observa un aumento con respecto al año anterior del 21%
I.R.A	↑	854450	1348173	1661.68	2621.83	Se observa un aumento con respecto al año anterior del 58%
Neumonía	↑	64902	69960	126.22	136.05	Se observa un aumento con respecto al año anterior del 8%
Leptospirosis Confirmado	↓	210	131	0.41	0.25	Se observa una disminución con respecto al año anterior del 39%

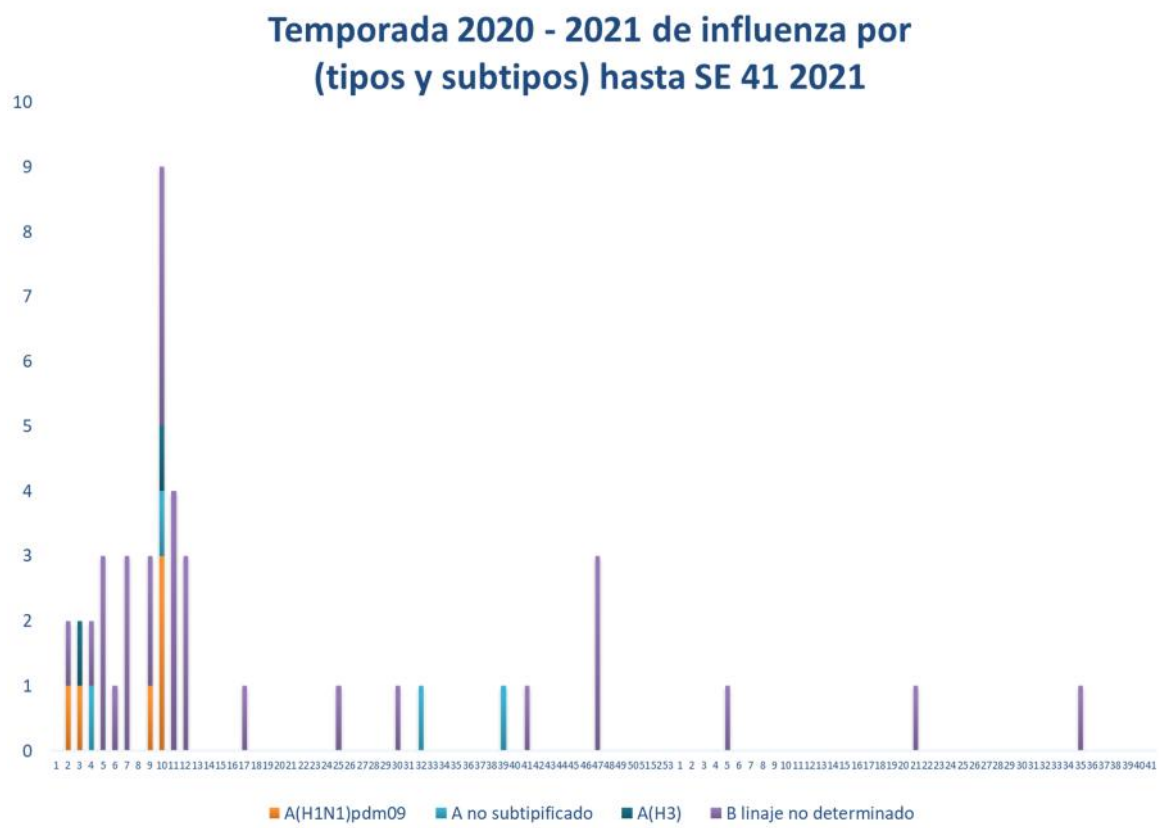


Neumonía

En Nicaragua hasta la semana 42 se cierra con un acumulado de casos de 69,960; con una tasa de 136.05 por 10,000, aumentada en relación a la tasa observada en la temporada 2020 para el mismo período (126.22 por 10,000), con un porcentaje relativo de tasas de (8).



Vigilancia de Influenza



Series temporales de Influenza 2017 - 2021

