

# Dirección General de Vigilancia de la Salud.

Semana Epidemiológica # 41 2021

En este Boletín Epidemiológico se presenta una actualización de las principales enfermedades sujetas a vigilancia, ofreciendo información sobre la evolución, gravedad y comparación con periodos anteriores hasta la semana epidemiológica 41.

## Actualización COVID-19

Durante la presente semana que comprende del 12 al 19 de Octubre 2021, hemos atendido y dado Seguimiento Responsable y Cuidadoso a 504 nicaragüenses con COVID-19 confirmados.

De la misma forma 478 personas de las que estaban en Seguimiento Responsable y Cuidadoso han cumplido con el período establecido.

Desde el inicio de la pandemia hasta el día de hoy, hemos atendido y dado Seguimiento Responsable y Cuidadoso a 12,549 personas. Continuamos trabajando para dar atención a las Familias nicaragüenses.

En la presente semana hubo 1 fallecido atribuible a COVID 19, para un acumulado total de 207, resultando una tasa de letalidad de 0.016.

## Covid-19 en Nicaragua

### Casos Confirmados

- Nuevos: 379
- Acumulados: 12,549

### Muestras procesadas

- Semana: 3,458
- Acumulado: 131,621

### Recuperados

- Semana: 478
- Acumulado: 11,838

### Fallecidos

- Semana: 1
- Acumulado: 207

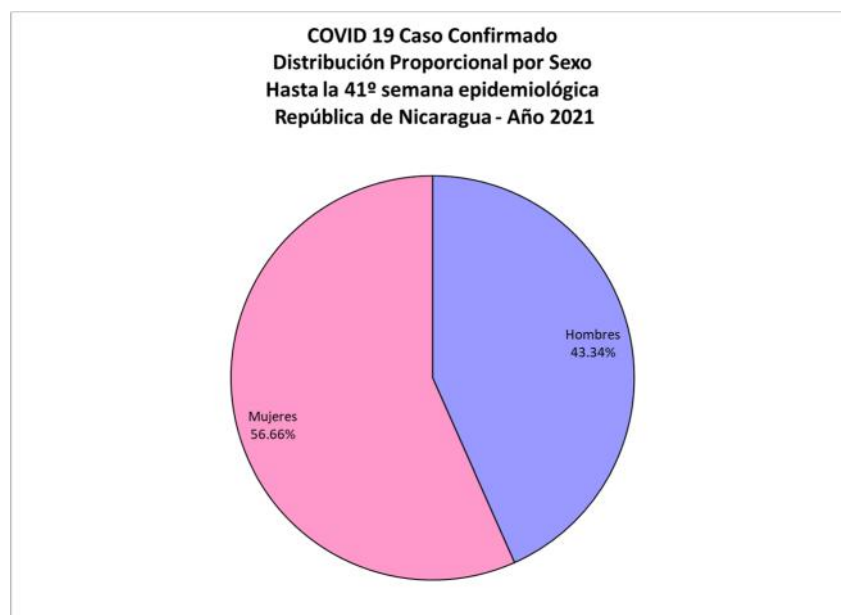
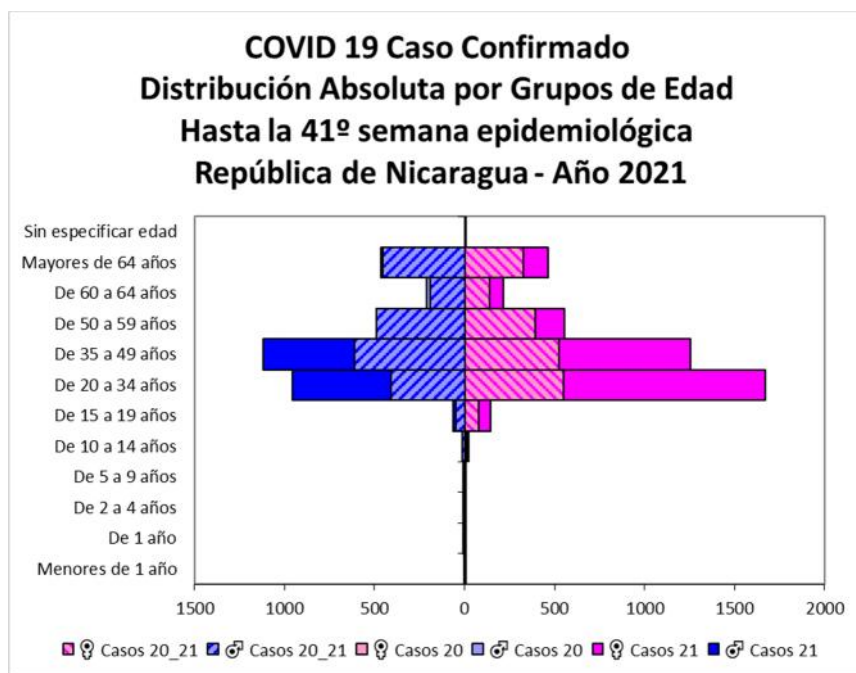
## Situación Nacional

### Eventos y enfermedades Sujetas a Vigilancia Epidemiológica Nicaragua , Hasta Semana Epidemiológica 41 - 2021

PATOLOGIAS		ACUMULADO HASTA SE 41				OBSERVACIÓN
		CASOS		TASA		
		2020	2021	2020	2021	
Dengue Sospechoso	↓	41157	31000	62.99	46.52	Se observa una disminución del 26% con respecto al año anterior.
Dengue Confirmado	↓	1018	305	1.56	0.46	Se observa una disminución del 71% con respecto al año anterior.
Chikungunya Sospechoso		12	10	0.02	0.02	-
Chikungunya Confirmado	↑	0	1	0	0.00	Se observa un aumento del 100% respecto al año anterior.
Zika Sospechoso	↓	13	3	0.03	0.01	Se observa una disminución del 67% con respecto al año anterior.
Zika Confirmado		0	0	0	0	-
Malaria (Vivax y Falciparum)	↓	24147	19218	37.0	28.8	Se observa una disminución del 22% con respecto al año anterior.

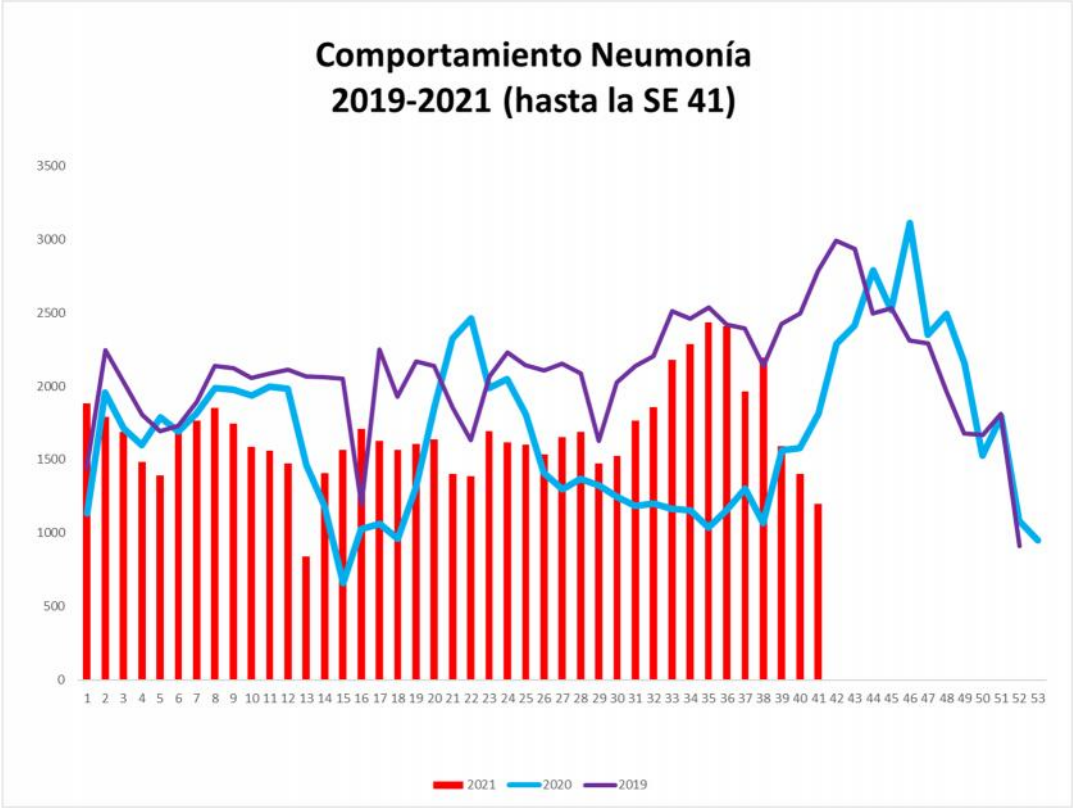
**Eventos y Enfermedades Sujetas a Vigilancia  
Epidemiológica  
Nicaragua , Hasta Semana Epidemiológica 41 - 2021**

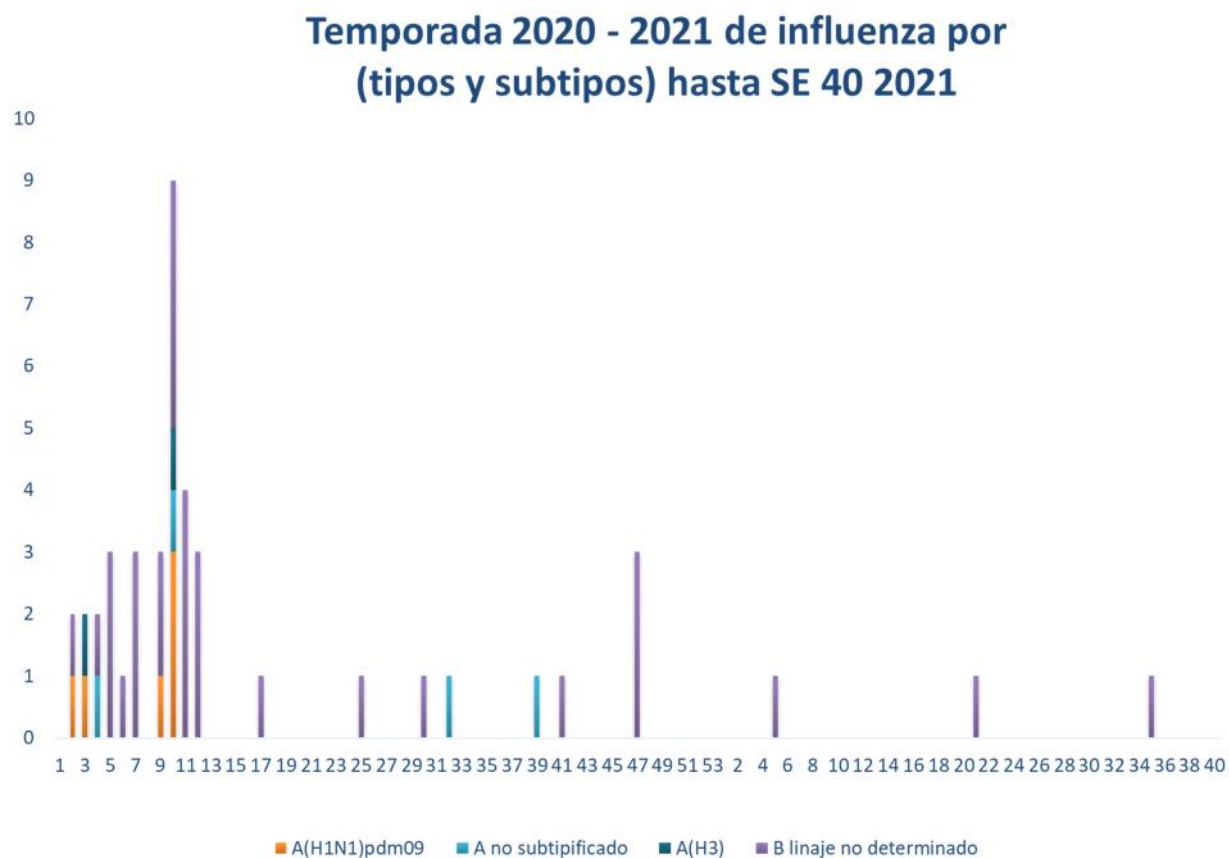
PATOLOGIAS		ACUMULADO HASTA SE 41				OBSERVACIÓN
		CASOS		TASA		
		2020	2021	2020	2021	
E.D.A.	↑	133262	162242	259.16	315.52	Se observa un aumento con respecto al año anterior del 22%
I.R.A	↑	832011	1302368	1618.04	2532.76	Se observa un aumento con respecto al año anterior del 57%
Neumonía	↑	62613	68740	121.77	133.68	Se observa un aumento con respecto al año anterior del 10%
Leptospirosis Confirmado	↓	198	129	0.39	0.25	Se observa una disminución con respecto al año anterior del 36%



Neumonía

En Nicaragua hasta la semana 41 se cierra con un acumulado de casos de 68,740; con una tasa de 133.68 por 10,000, aumentada en relación a la tasa observada en la temporada 2020 para el mismo período (121.77 por 10,000), con un porcentaje relativo de tasas de (10).





## Series temporales de Influenza 2017 - 2021

