

# Dirección General de Vigilancia de la Salud.

Semana Epidemiológica # 39 2021

En este Boletín Epidemiológico se presenta una actualización de las principales enfermedades sujetas a vigilancia, ofreciendo información sobre la evolución, gravedad y comparación con periodos anteriores hasta la semana epidemiológica 39.

## Actualización COVID-19

Durante la presente semana que comprende del 28 de Septiembre al 5 de Octubre 2021, hemos atendido y dado Seguimiento Responsable y Cuidadoso a 686 nicaragüenses con COVID-19 confirmados.

De la misma forma 497 personas de las que estaban en Seguimiento Responsable y Cuidadoso han cumplido con el período establecido.

Desde el inicio de la pandemia hasta el día de hoy, hemos atendido y dado Seguimiento Responsable y Cuidadoso a 11,739 personas. Continuamos trabajando para dar atención a las Familias nicaragüenses.

En la presente semana hubo 1 fallecido atribuible a COVID 19, para un acumulado total de 205, resultando una tasa de letalidad de 0.017.

## COVID-19 en Nicaragua

### Casos Confirmados

- **Nuevos:** 465
- **Acumulados:** 11,739

### Muestras procesadas

- **Semana:** 2,611
- **Acumulado:** 125,552

### Recuperados

- **Semana:** 497
- **Acumulado:** 10,848

### Fallecidos

- **Semana:** 1
- **Acumulado:** 205

## Situación Nacional

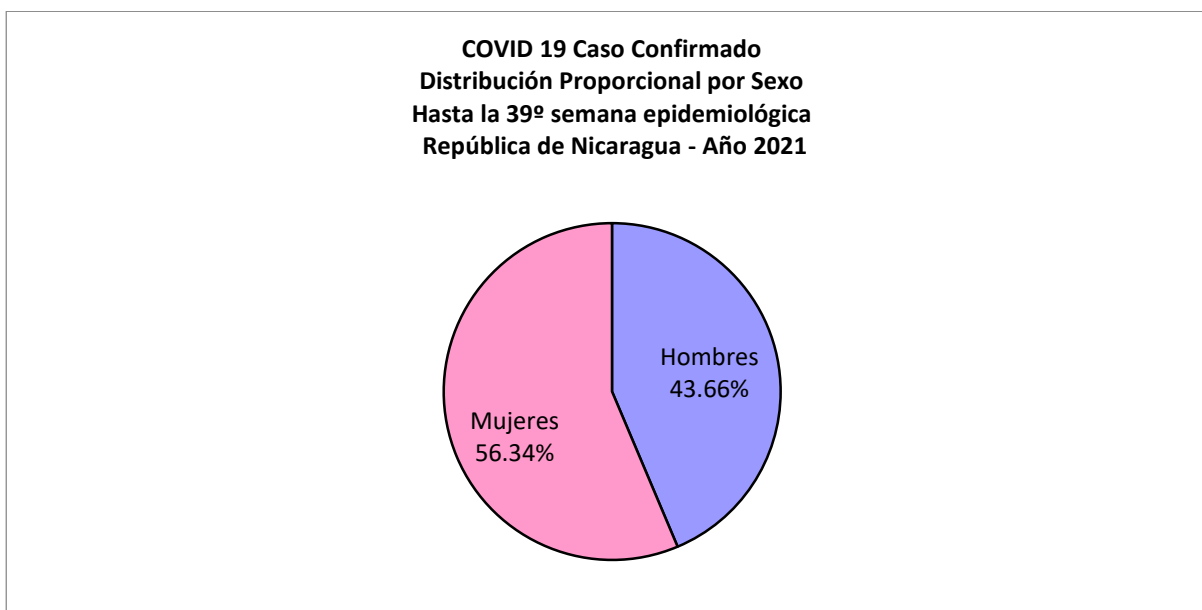
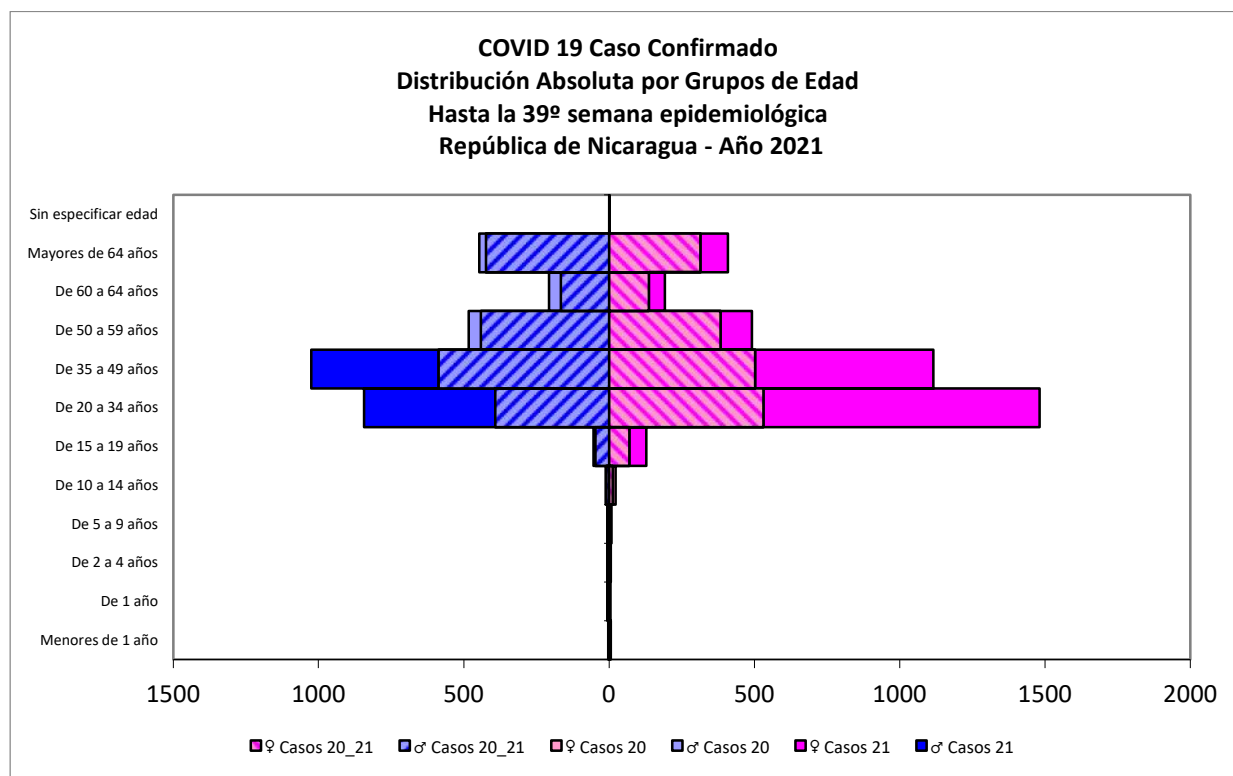
### Eventos y enfermedades Sujetas a Vigilancia Epidemiológica Nicaragua , Hasta Semana Epidemiológica 39 - 2021

PATOLOGIAS		ACUMULADO HASTA SE 39				OBSERVACIÓN
		CASOS		TASA		
		2020	2021	2020	2021	
Dengue Sospechoso	↓	39064	30095	59.78	45.16	Se observa una disminución del 24% con respecto al año anterior.
Dengue Confirmado	↓	965	294	1.48	0.44	Se observa una disminución del 70% con respecto al año anterior.
Chikungunya Sospechoso		12	9	0.02	0.02	-
Chikungunya Confirmado	↑	0	1	0	0.00	Se observa un aumento del 100% respecto al año anterior.
Zika Sospechoso	↓	12	3	0.02	0.01	Se observa una disminución del 50% con respecto al año anterior.
Zika Confirmado		0	0	0	0	-
Malaria (Vivax y Falciparum)	↓	22882	18424	35.0	27.6	Se observa una disminución del 21% con respecto al año anterior.

**Eventos y Enfermedades Sujetas a Vigilancia  
Epidemiológica  
Nicaragua , Hasta Semana Epidemiológica 39 - 2021**

PATOLOGIAS		ACUMULADO HASTA SE 39				OBSERVACIÓN
		CASOS		TASA		
		2020	2021	2020	2021	
E.D.A.	↑	126158	155527	245.34	302.46	Se observa un aumento con respecto al año anterior del 23%
I.R.A	↑	792144	1182850	1540.51	2300.33	Se observa un aumento con respecto al año anterior del 49%
Neumonía	↑	59218	66066	115.16	128.48	Se observa un aumento con respecto al año anterior del 12%
Leptospirosis Confirmado	↓	180	121	0.35	0.24	Se observa una disminución con respecto al año anterior del 31%

## COVID-19

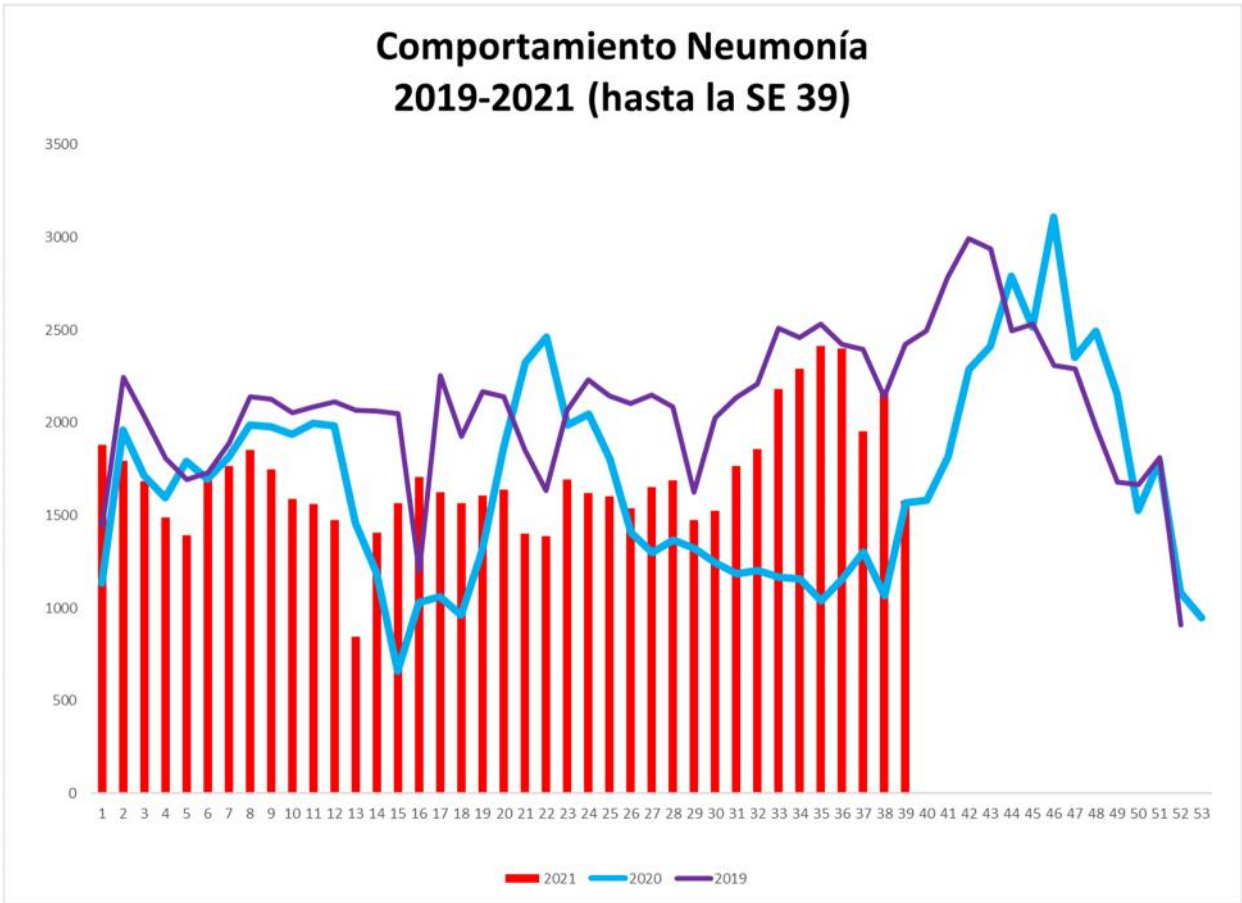


**COVID 19 Caso Confirmado**  
**Casos y Tasas Acumulados por 10000 habitantes.**  
**Hasta la 39º semana epidemiológica**  
**PAIS REPÚBLICA DE NICARAGUA por SILAIS**  
**Años 2021 - 2021**  
**Ambos sexos**

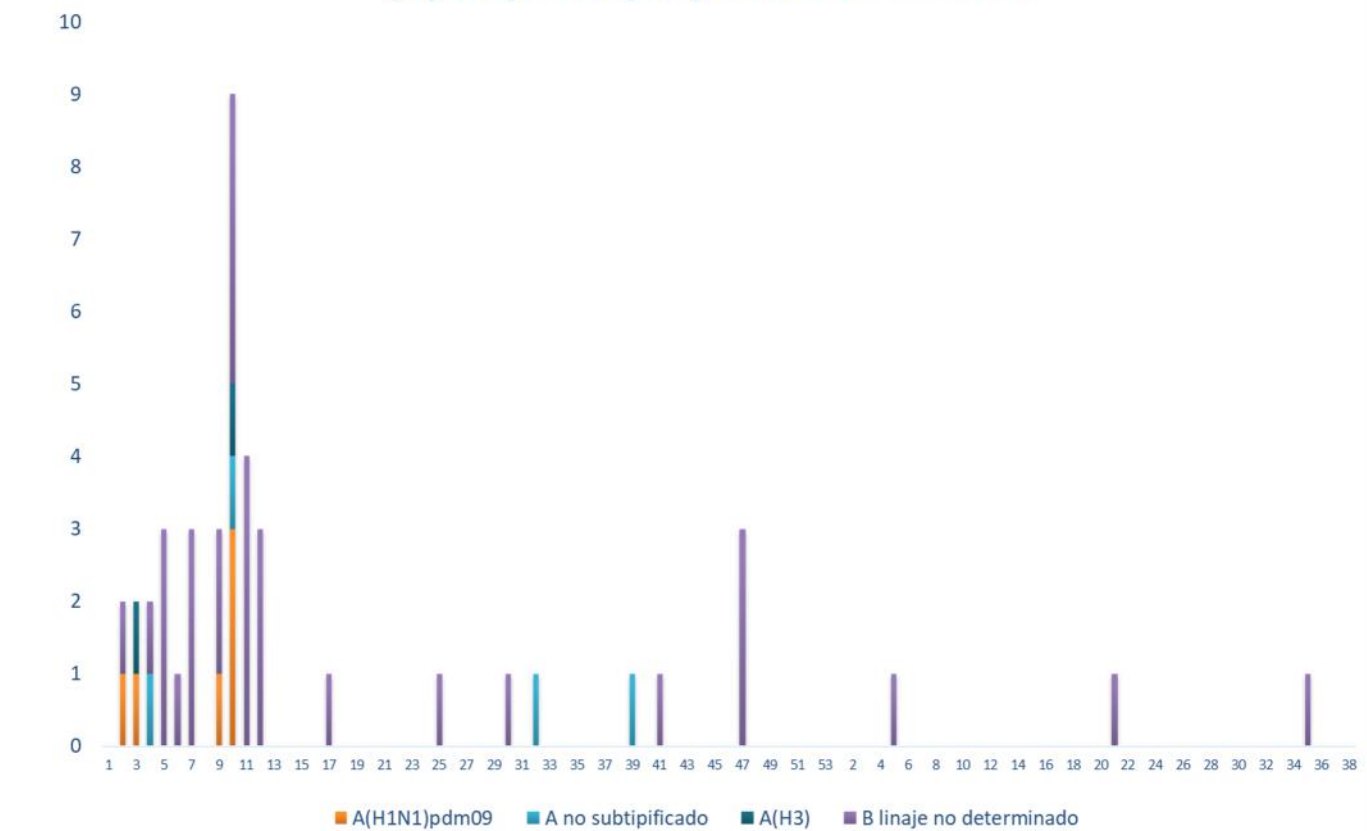
SILAIS	2021	
	Casos	Tasas
Boaco	105	6.97
Carazo	224	13.49
Chinandega	475	12.53
Chontales	133	8.35
Zelaya Central	76	5.12
Esteli	414	20.54
Granada	336	19.98
Jinotega	384	11.59
Leon	447	12.56
Madriz	142	10.72
Managua	1982	15.69
Masaya	278	9.59
Matagalpa	1038	20.02
Nueva Segovia	265	12.71
Bilwi	29	2.24
Las Minas	50	2.99
R. A. Atlantico Sur	141	11.67
Rio San Juan	101	10.57
Rivas	213	13.63
<b>Total PAIS REPÚBLICA DE NICARAGUA</b>	<b>6833</b>	<b>13.29</b>

# Neumonía

En Nicaragua hasta la semana 39 se cierra con un acumulado de casos de 66,066; con una tasa de 128.48 por 10,000, aumentada en relación a la tasa observada en la temporada 2020 para el mismo período (115.16 por 10,000), con un porcentaje relativo de tasas de (12).



Temporada 2020 - 2021 de influenza por  
(tipos y subtipos) hasta SE 38 2021



## Series temporales de Influenza 2017 - 2021

