

Dirección General de Vigilancia de la Salud.

Semana Epidemiológica # 38 2021

En este Boletín Epidemiológico se presenta una actualización de las principales enfermedades sujetas a vigilancia, ofreciendo información sobre la evolución, gravedad y comparación con periodos anteriores hasta la semana epidemiológica 38.

Actualización COVID-19

Durante la presente semana que comprende del 21 al 28 de septiembre 2021, hemos atendido y dado Seguimiento Responsable y Cuidadoso a 718 nicaragüenses con COVID-19 confirmados.

De la misma forma 502 personas de las que estaban en Seguimiento Responsable y Cuidadoso han cumplido con el período establecido.

Desde el inicio de la pandemia hasta el día de hoy, hemos atendido y dado Seguimiento Responsable y Cuidadoso a 11,273 personas. Continuamos trabajando para dar atención a las Familias nicaragüenses.

En la presente semana hubo 1 fallecido atribuible a COVID 19, para un acumulado total de 204, resultando una tasa de letalidad de 0.018.

COVID-19 en Nicaragua

Casos Confirmados

- **Nuevos:** 515
- **Acumulados:** 11,273

Muestras procesadas

- **Semana:** 3,195
- **Acumulado:** 122,357

Recuperados

- **Semana:** 502
- **Acumulado:** 10,351



Fallecidos

- **Semana:** 1
- **Acumulado:** 204

Situación Nacional

Eventos y enfermedades Sujetas a Vigilancia Epidemiológica

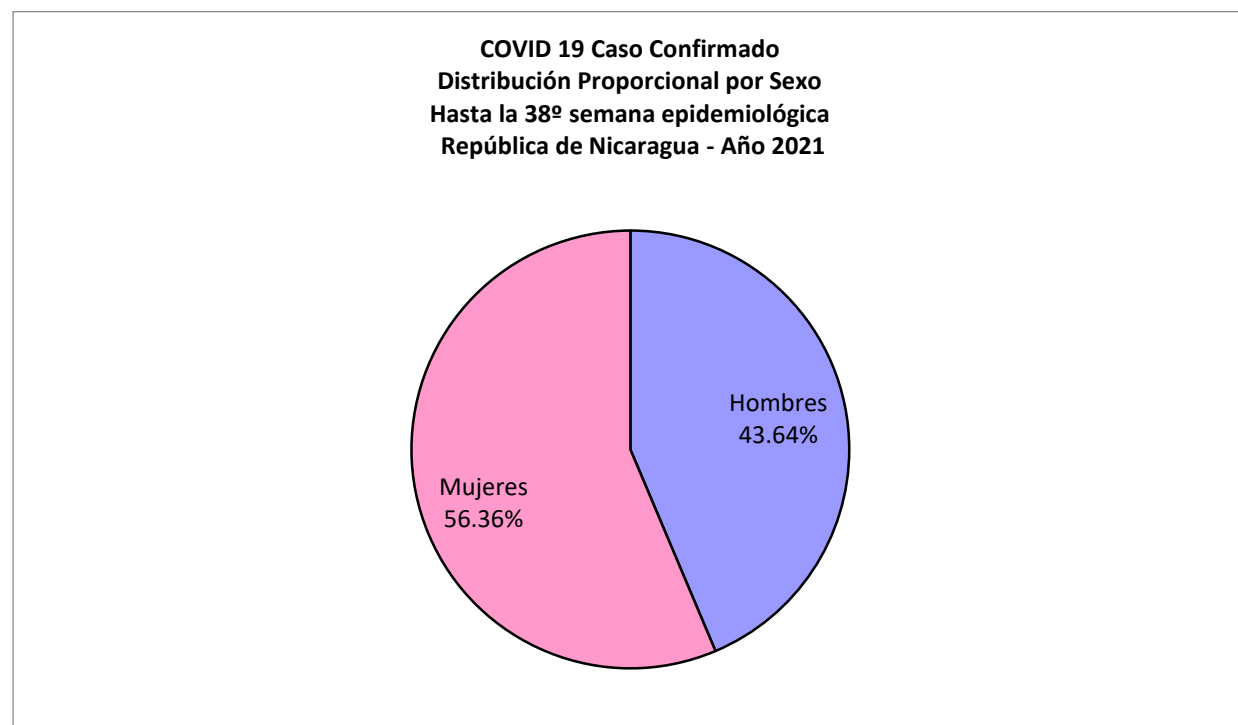
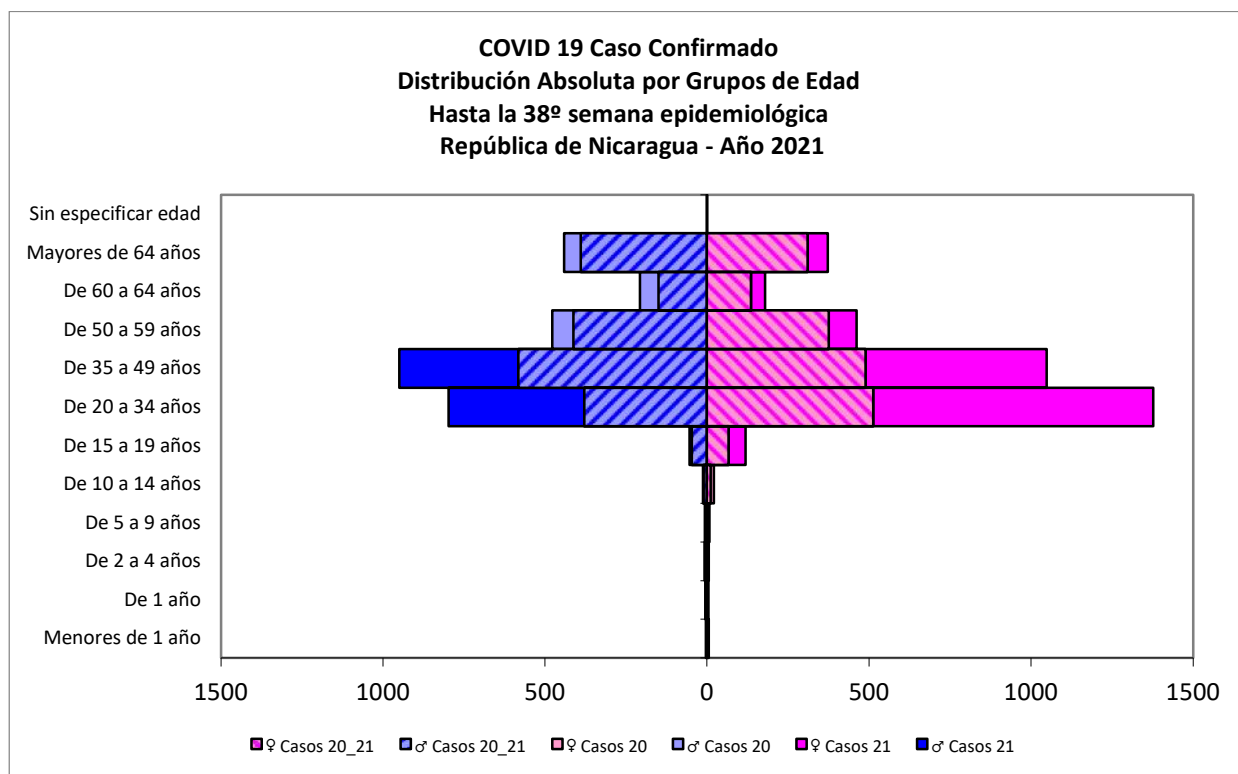
Nicaragua , Hasta Semana Epidemiológica 38 - 2021

PATOLOGIAS	ACUMULADO HASTA SE 38				OBSERVACIÓN
	CASOS		TASA		
	2020	2021	2020	2021	
Dengue Sospechoso 	38033	29551	58.21	44.34	Se observa una disminución del 24% con respecto al año anterior.
Dengue Confirmado 	943	285	1.44	0.43	Se observa una disminución del 70% con respecto al año anterior.
Chikungunya Sospechoso	10	9	0.02	0.02	-
Chikungunya Confirmado 	0	1	0	0.00	Se observa un aumento del 100% respecto al año anterior.
Zika Sospechoso 	12	3	0.02	0.01	Se observa una disminución del 50% con respecto al año anterior.
Zika Confirmado	0	0	0	0	-
Malaria (Vivax y Falciparum) 	22088	18092	33.8	27.1	Se observa una disminución del 19% con respecto al año anterior.

**Eventos y Enfermedades Sujetas a Vigilancia
Epidemiológica
Nicaragua , Hasta Semana Epidemiológica 38 - 2021**

PATOLOGIAS		ACUMULADO HASTA SE 38				OBSERVACIÓN
		CASOS		TASA		
		2020	2021	2020	2021	
E.D.A.	↑	122508	152548	238.25	296.66	Se observa un aumento con respecto al año anterior del 24%
I.R.A	↑	771223	1116040	1499.82	2170.4	Se observa un aumento con respecto al año anterior del 45%
Neumonía	↑	57652	64431	112.12	125.3	Se observa un aumento con respecto al año anterior del 12%
Leptospirosis Confirmado	↓	164	116	0.32	0.23	Se observa una disminución con respecto al año anterior del 28%

COVID-19

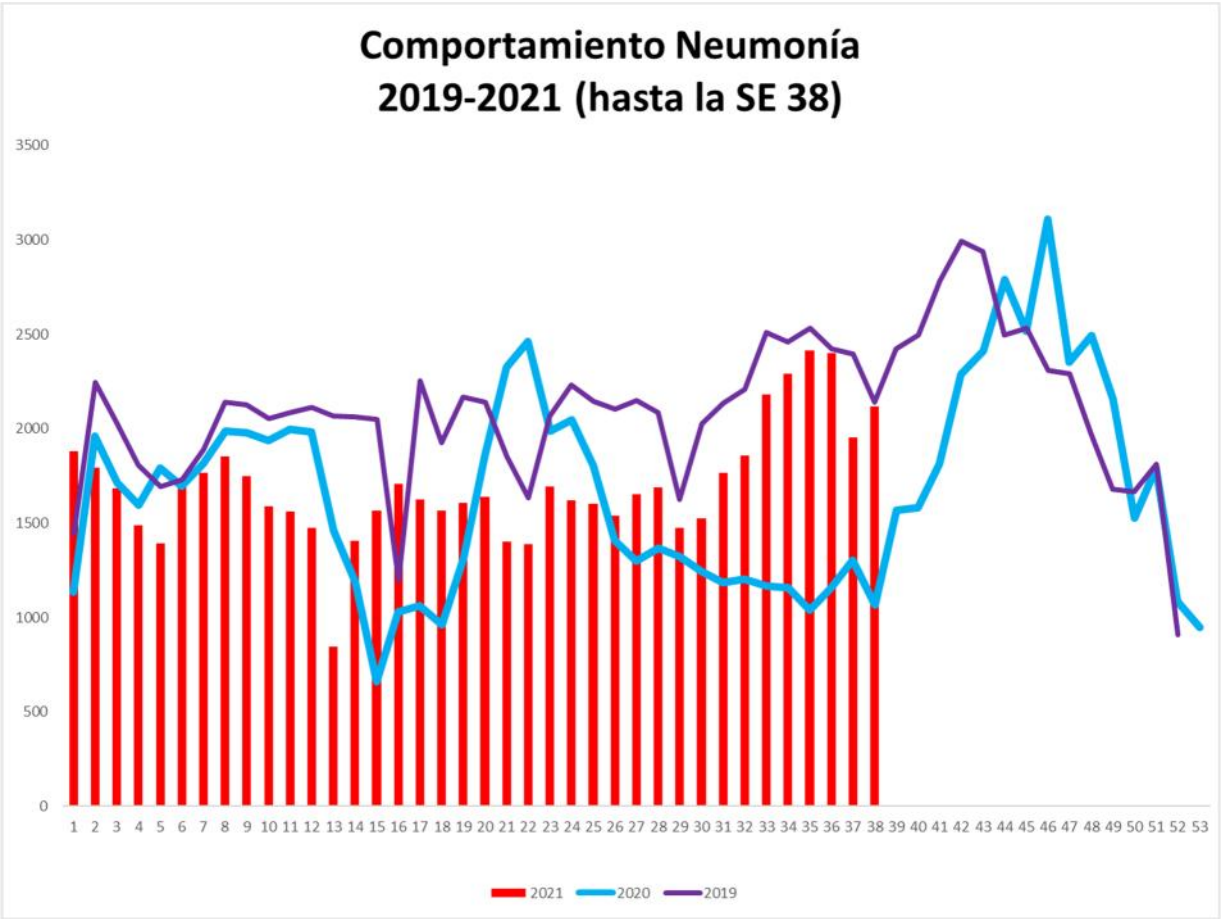


COVID 19 Caso Confirmado
Casos y Tasas Acumulados por 10000 habitantes.
Hasta la 38º semana epidemiológica
PAIS REPÚBLICA DE NICARAGUA por SILAIS
Años 2021 - 2021
Ambos sexos

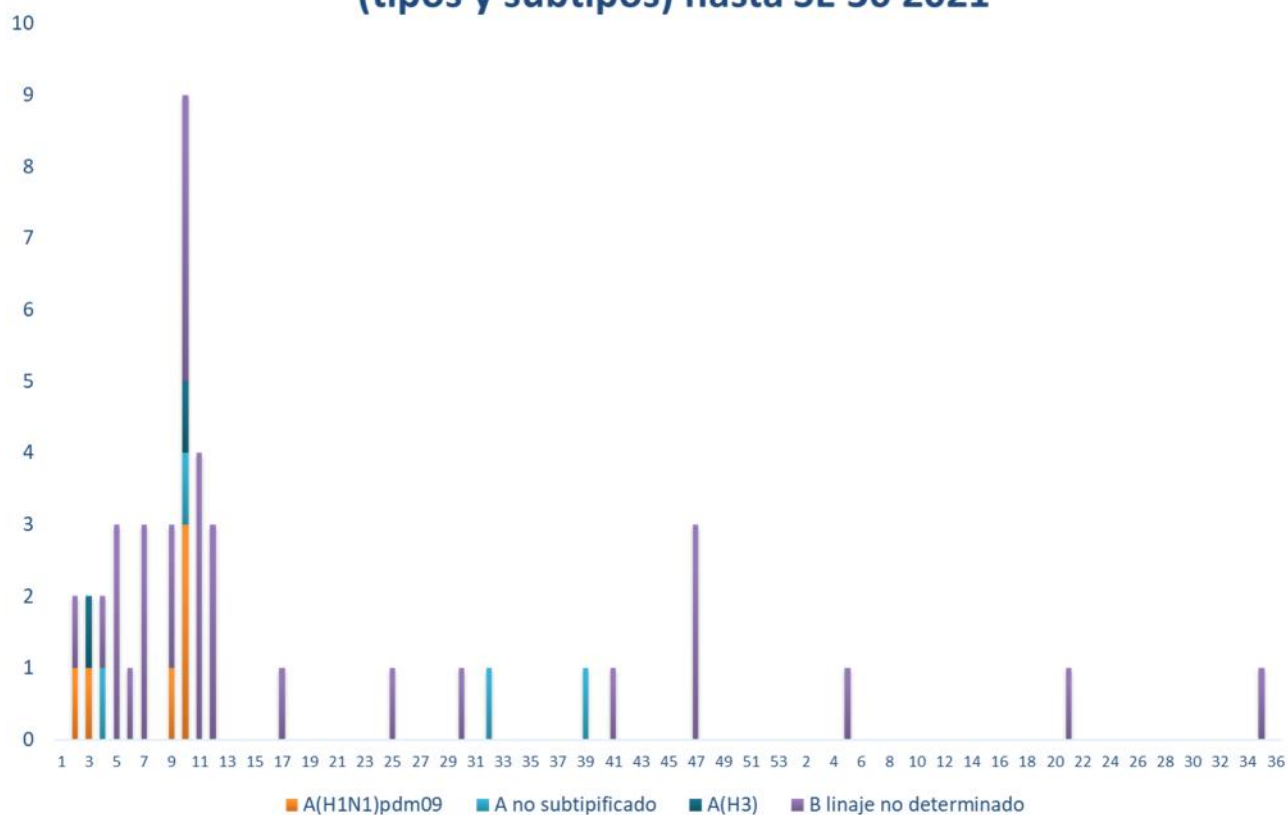
SILAIS	2021	
	Casos	Tasas
Boaco	100	6.64
Carazo	209	12.58
Chinandega	418	11.03
Chontales	129	8.10
Zelaya Central	74	4.98
Esteli	385	19.10
Granada	275	16.29
Jinotega	363	10.96
Leon	421	11.83
Madriz	132	9.97
Managua	1891	14.96
Masaya	227	7.83
Matagalpa	994	19.17
Nueva Segovia	250	11.99
Bilwi	25	1.93
Las Minas	49	2.93
R. A. Atlantico Sur	135	11.17
Rio San Juan	97	10.15
Rivas	194	12.41
Total PAIS REPÚBLICA DE NICARAGUA	6368	12.38

Neumonía

En Nicaragua hasta la semana 38 se cierra con un acumulado de casos de 64,431; con una tasa de 125.3 por 10,000, aumentada en relación a la tasa observada en la temporada 2020 para el mismo período (112.12 por 10,000), con un porcentaje relativo de tasas de (12).



Temporada 2020 - 2021 de influenza por (tipos y subtipos) hasta SE 36 2021



Series temporales de Influenza 2017 - 2021

